

# frog

SELF ETCHING ADHESIVE SYSTEM

SELBSTÄTZENDES ADHÄSIVSYSTEM

SISTEMA ADESIVO AUTO-CONDICIONANTE

SISTEMA ADHESIVO AUTOGRABANTE

ADHÉSIF AUTO-MORDANÇANT

SISTEMA ADESIVO AUTOMORDENZANTE

ZELF ETSEND ADHESIEF SYSTEEM

SELVÆTSENDE ADHESIVT SYSTEM

SELVETSENDE ADHESIVT SYSTEM

ITSE-ETSAAVA SIDOSAINE

SAMOWYTRAWIAJĄCY SYSTEM WIAŻĄCY

ÖNSAVAZÓ BOND RENDSZER

ISESÖÖVITAV ADHESIIVSÜSTEEM

SAMOJEDKAJOČ, SAMOADHEZIVEN SISTEM

PAŠKODINOŠĀ ADHEZĪVĀ SISTĒMA

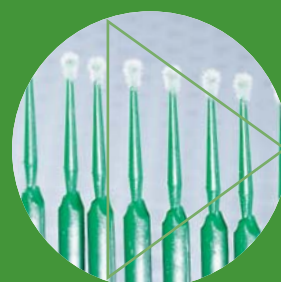
SAVAIME ĒSDINANTI SURIŠIMO SISTEMA

SAMOLEPTACÍ ADHEZIVNÍ SYSTÉM

SAMOLEPTACÍ, ADHEZÍVNY SYSTÉM

自酸蚀粘结系统

歯科用象牙質接着材 セルフエッチングタイプ光重合型



SDI

# frog<sup>2</sup> 名词, 一种通常用于支持或牢固某些东西的材料

(精编牛津英语词典)

# frog



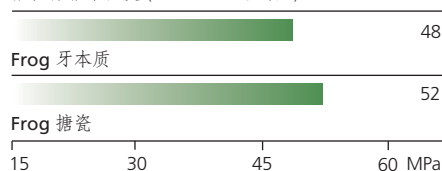
## 自酸蚀

Frog 自酸蚀底漆(Primer)渗透牙齿表面, 有效清除在牙洞制备中形成的疏松层。Frog使用者不需要一个分离的酸蚀步骤。而在酸蚀的同时, 牙本质的牙小管同时被堵塞。

## 钳子

Frog 深深地渗透形成非常强的粘结, 极好的抓住牙齿表面。Frog保持了帮助机械粘结牙齿表面的胶原质纤维(collagen fibrils)中羟基磷灰石(hydroxyapatite)。

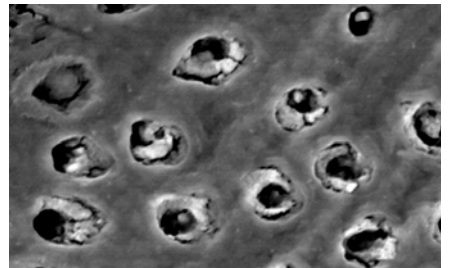
微拉伸粘结强度 (MPa @ 24 小时后)\*



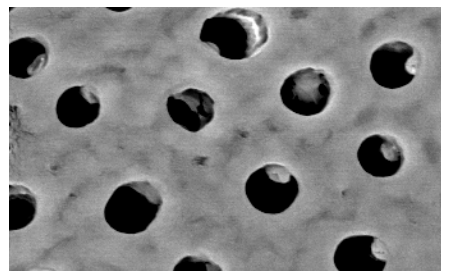
## 牙髓保护

术后敏感可以有效预防: 没有分离的酸蚀、清洗和/或干燥要求。因而过干现象不会出现。患者舒适感增加。

## Frog 底漆 (SEM Magn 10,000x)



## 磷酸酸蚀 (SEM Magn 10,000x)



## 纳米 纳米 纳米!

Frog独特的纳米填料处理改善了粘接强度, 确保当用于牙釉质和牙本质上时, 对牙齿结构有较好的适应性。有完美的边缘密合性, 防止口腔流体和微生物扩散到修复体边缘中。用时无需摇动瓶子。

### 专利单体

Frog的单体非常特别，它确保粘接剂不会随时间降解。提高粘接剂的粘接强度，有利于酸蚀、漆底和粘持久。

### 成膜厚度低

Frog成膜厚度低至12微米，确保边缘看不见。

### 最佳的PH值

Frog的PH值为2.0，既可以清理牙本质小管，又不促使牙齿表面过度脱钙。

### 快速和简单

Frog简单步骤节省诊疗时间，没有分离的酸蚀步骤又不需要混合，Frog是儿童牙科材料的最佳选择。

### 完全固化

Frog 含颜色指示剂，当光照固化后变透明。除了容易辨别之外，当颜色消失时可确定完全固化。

### 任何光

含有樟脑醌(camphorquinone) Frog可以用任何类型的光固化机固化。Frog只是等待光照固化。

### 适应症

- 直接粘结树脂基修复体
- 树脂水门汀非直接修复体的粘结
- 粘结复合树脂到旧银汞上
- 正畸槽的粘结\*\*要求酸蚀
- 复合树脂、烤瓷、瓷体的修补
- 封闭导致过敏的暴露根管表面
- 非直接修复体充填前的窝洞封闭
- 超敏感的治疗
- 牙颈部区域脱敏
- 牙冠的制备

### 漆底



### 吹气



### 涂粘接剂



### 吹气



### 光照固化



### 完成修复



Dr. Geoff Knight 提供图片

## 使用说明： 用于直接树脂修复

清洁和隔离牙齿，去除多余水分

- 1 用Frog底漆(Primer)涂满内表面，保持20秒



- 2 用干燥的、无油的空气轻轻吹。表面出现光泽



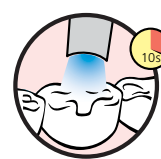
- 3 涂Frog粘接剂(Bond)到涂了底漆的表面上



- 4 用干燥的、无油的空气轻轻吹，确保涂层均匀



- 5 光照10秒固化



- 6 依生产厂说明使用复合树脂修复

# frog



#### Frog 瓶装套装

1 x Frog 底漆 (Primer) 5mL /瓶  
1 x Frog 粘接剂 (Bond) 5mL /瓶  
40 支一次性涂刷  
2 x 混料垫  
订货编号 8100300

Frog 底漆 (Primer) 补充装 5mL/瓶  
订货编号 8100302

Frog 粘接剂 (Bond) 补充装 5mL/瓶  
订货编号 8100303

\* SDI 测试数据



由澳大利亚SDI Limited  
(南方牙科工业有限公司)制造  
总部地址: Bayswater, Victoria 3153  
澳大利亚: 1 800 337 003  
奥地利: 00800 022 55734  
巴西: 0800 770 1735  
法国: 00800 022 55 734  
德国: 0800 100 5759  
爱尔兰: 01 886 9570  
意大利: 800 780625  
新西兰: 0800 734 034  
西班牙: 00800 022 55 734  
英国: 00800 022 55 734  
美国与加拿大: 1 800 228 5166  
公司网址: [www.sdi.com.au](http://www.sdi.com.au)

