

go!

ONE COMPONENT SELF-ETCHING LIGHT CURED ADHESIVE

EINKOMPONENTEN SELBSTÄTZENDES LICHTHÄRTENDES ADHÄSIV
ADESIVO DE COMPONENTE ÚNICO AUTOCONDICIONANTE FOTOPOLIMERIZÁVEL
ADHESIVO AUTOGRABANTE DE PASO ÚNICO
ADHÉSIF AUTO-MORDANÇANT MONO-COMPOSANT
ADESIVO AUTOMORDENZANTE, FOTOPOLIMERIZZABILE, MONOCOMPONENTE
EEN-COMPONENT ZELF ETSEND LICHTUITHARDEND ADHESIEF
ENKOMPONENT SELVÆTSENDE OG LYSHÆRDENDE ADHESIV
ENKOMPONENT SELVETSENDE OG LYSHERDENDE ADHESIV
VALOKOVETTEINEN ITSE-ETSAAVA YKSIKOMPONENTTI SIDOS-AINE
ΦΩΤΟΠΟΛΥΜΕΡΙΖΟΜΕΝΟΣ ΣΥΓΚΟΛΛΗΤΙΚΟΣ ΠΑΡΑΓΟΝΤΑΣ ΜΕ
ΑΥΤΟΑΔΡΟΠΟΙΗΤΙΚΟ ΕΝΕΡΓΟΠΟΙΗΤΗ ΕΝΟΣ ΣΤΑΔΙΟΥ
JEDNOSKŁADNIKOWY SAMOWYTRAWIAJĄCY ŚWIATŁOUTWARDZALNY SYSTEM WIĄŻĄCY
EGY KOMPONENSU ONSAVAZO FENYREKOTO RAGASZTOANYAG
ÜHEKOMPONENTNE ISESÖÖVITAV VALGUSKÕVASTUV ADHESIIV
ENOKOMPONENTEN SAMOJEDKAJOČ SVETLOBNOSTRJAJOČ ADHEZIV
VIENKOMPONENTA PAŠKODINOŠS GAISMĀ CIETĒJOŠS ADHEZĪVS
VIENOS SUDĒTINĒS DALIES SAVAIME ĒSDINANTIS ŠVIESA AKTYVUOJAMAS ADHIZYVAS
JEDNOSŁOŹKOWÉ, SAMOLEPTACÍ, SVĚTLEM TUHNOUCÍ ADHEZIVUM
JEDNOZŁOŹKOWÉ, SAMOLEPTACIE, SVETLOM TUHNÚCE ADHEZIVUM
歯科コンポジットレジン用光重合型1液性セルフエッチング接着材
单组份自酸蚀光固化粘接剂



准备够了!

Go!



单组分，光固化自酸蚀，氟释放 牙本质和牙釉质 粘接系统



The Dental Advisor.
December 2007,
Vol. 24, No. 10.

Go!的优点

Go!超快粘接节省您宝贵的诊疗时间；您无须摇动瓶子，酸蚀牙本质而无须冲洗去。您甚至无须去搽或搅动它！只须一次涂抹。一旦固化，您即可以填修复材料到Go!上面。您的患者很快就可以走了。试一下用Go!到儿童患者，因为它太快太好用了。

不含HEMA

Go!不含HEMA，保护您自己以及您的职员，避免因接触到HEMA而可能造成皮肤刺激。

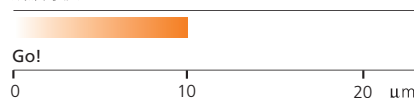
不再术后敏感

当在使用Go!时，您不能吹过干或酸蚀过度。因而术后敏感不会发生。

成膜厚度低

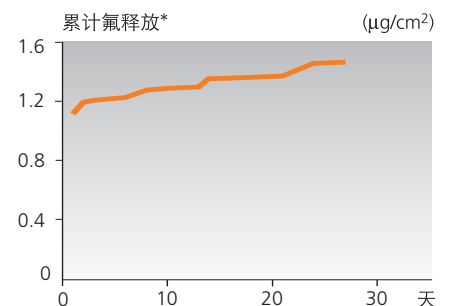
Go!的低成膜厚度让人看不到修复体与牙齿粘接边缘。

成膜厚度*



超高氟释放

Go!高氟释放有助于增强牙齿和防止龋齿。



颜色快速改变

起初，Go!是深黄色，但一旦固化，它变成无色透明。您就知道何时可以进行下一步。

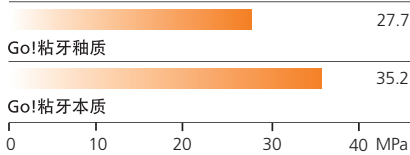
使用说明



粘接强度高

Go!粘接强度高确保修复体可保留在原位多年。

微观剪切强度 24小时**



超细纳米填料

Go!含7%经特殊处理的亲水性和疏水性填料，固化后由亲水性变疏水性。这使粘接面无水残留，从而保证与修复材料完美粘接。

适应症

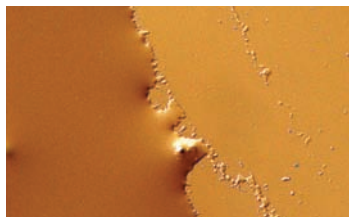
- 直接树脂基修复体的粘接
- 用于有树脂水门汀的非直接修复体的粘接
- 粘接复合树脂到旧的银汞合金上
- 正畸托架粘接*****
- 修补复合树脂、烤瓷和混合瓷修复体
- 封闭导致过敏的暴露根管表面
- 非直接修复体充填前的窝洞封闭
- 治疗过敏
- 牙颈区域脱敏
- 牙冠制备

*****需要酸蚀

没有水残余

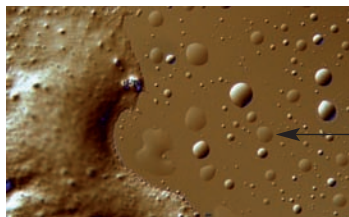
不象一些第7代粘接剂，没有发现水滴在Go!与修复体粘接界面的之间影响粘接。

Go!表面



聚合后Go!的显微镜下照片***

G-Bond表面****



聚合后G-Bond的显微镜下照片***

- 1 清洁和隔离牙齿
- 2 除去多余水分，最好保持湿润，但干的表面也可以
- 3 涂足够Go!到所有内表面，并保留20秒



- 4 用干燥、无油的空气认真吹5秒。表面有光泽



- 5 光照固化10秒



- 6 根据生产厂使用说明使用复合树脂或复合体如Ice等来充填修复



临床照片由澳大利亚墨尔本的Geoff Knight博士提供

go!



*SDI 测试资料, **墨尔本大学, ***阿德莱德(Adelaide)大学, G Knight 博士, ****G-Bond不是SDI公司注册产品商标



Go! 5mL瓶装 盒装
1瓶x Go! 5mL瓶装
50支 x 一次性小刷Points
订货编号 8100400

Go!单剂量盒装
50支x Go! 0.1mL单剂量装
50支 x 一次性小刷Points
1块 x 单剂量支架
订货编号 8100401

SDI

由澳大利亚 SDI Limited 制造
地址 Bayswater, Victoria 3153
澳大利亚 1 800 337 003
奥地利 0080 022 55 734
巴西 0800 770 1735
法国 0080 02255 734
德国 0800 100 5759
爱尔兰 01 886 9577
意大利 800 780625
新西兰 0800 734 034
西班牙 0080 02255 734
英国 0080 02255 734
美国与加拿大 1 800 228 5166
公司网址 www.sdi.com.au

CE
0297

