

radii plus

HIGH POWERED CORDLESS LED CURING LIGHT

KABELLOSES LICHTPOLYMERISATIONSGERÄT MIT LED-TECHNOLOGIE

FOTOPOLIMERIZADOR LED SEM FIO DE ALTA ENERGIA

UNIDAD LED FOTOCURADO INALAMBRICA DE ALTA POTENCIA

LAMPE À PHOTOPOLYMERISER SANS FIL DE HAUTE PUISSANCE À TECHNOLOGIE LED

LAMPADA FOTOPOLIMERIZZATRICE AL LED SENZA FILI

HIGH POWER DRAADLOOS LED POLYMERISATIELAMP

STÆRK LEDNINGSFRI LED HÆRDELAMPE

TRÅDLØS HERDELAMPE MED HØY EFFEKT

SLADDLÖS LJUSHÄRDNINGSLAMPA MED HÖG EFFEKT

ΥΨΗΛΗΣ ΙΣΧΥΟΣ ΦΩΣ ΦΩΤΟΠΟΛΥΜΕΡΙΣΜΟΥ LED,
ΧΩΡΙΣ ΚΑΛΩΔΙΟ

BEZPRZEWODOWA LAMPA POLIMERYZACYJNA LED O WYSOKIEJ MOCY

TUGEVA VÕIMSUSEGA JUHTMEVABA LED LAMP

JAUDĪGA BEZVADU DIOŽU POLIMERIZĀCIJAS LAMPĀ

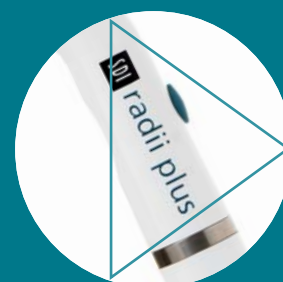
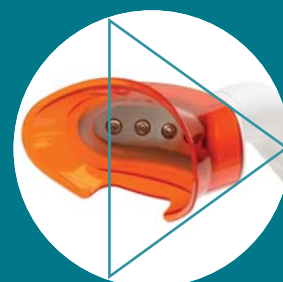
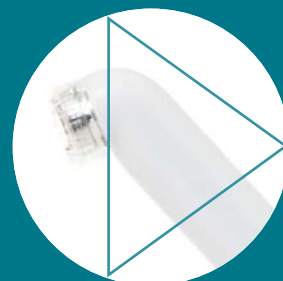
DIDELIO GALINGUMO BELAIDĖ DIODINĖ KIETINIMO LEMPA

VYSOCE VÝKONNÁ LED POLYMERACNÍ LAMPĀ

YÜKSEK LED GÜÇLÜ KABLOSUZ IŞINLI CİHAZ

高出力コードレスLED重合ライト

強力無線LED冷光筆



SDI

radii plus

不仅是强力LED 光固化灯



《牙医顾问》
(The Dental Advisor)
2006年4月第3期23卷



固化？漂白？光照检查？Radii Plus全部能应付。只要简单的拔出和卡入LED附件就可更换。独特、简单升级设计、极佳的潜能让它成为您最好的投资！

> 基本功能

光密度（光强）高 —

1,500mW/cm²

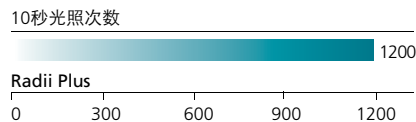
光密度越高，越能有效透过固化修复材料。

更换部件简单

采用嵌入和拧入连接设计，包括电池在内的Ratii Plus部件都容易拆除和更换。

再充电

Ratii Plus不需要经常充电，一次充电可以使用 1200个 10秒钟光照固化。



无线

Ratii Plus是无线机器，允许它完全自由移动又能完全控制。

没有吵闹的风扇

不象其它 LED光固化机，Ratii Plus不需要风扇。它采用热沉降技术减少发出的热量。

感染控制

完美匹配的一次性隔离袖套防止交叉传染。

内置测光计

Ratii Plus内置测光计用做简单光强测试，确保光照固化功能。

重量轻 — 177克

Ratii Plus依人体工程学设计，轻便，减少疲劳，增加舒适感。

可旋转的灯头

Ratii Plus灯头很容易地旋转360°以对准所要求位置。上面两侧牙齿也可接近光照。

线条型设计

小灯头和流线型设计让用户容易将Ratii Plus伸到后牙区域。这在给小孩治疗时特别有用。

> 固化



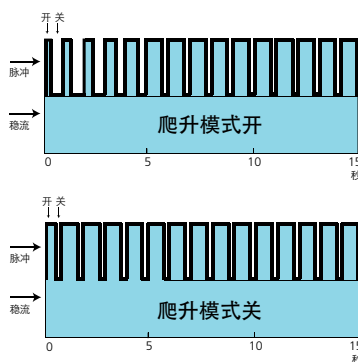
反角度标准 LED附件 (灯头)

正角度标准 LED附件 (灯头)

正畸LED附件 (灯头)

脉冲技术

综合使用脉冲和稳流技术，Ratii Plus可以输出很强的光而不会产生很高的热量。

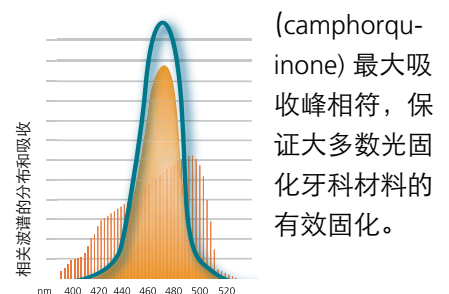


固化深度

Ratii Plus高达6mm的固化深度能使修复材料固化更完全。这确保修复体边缘的密合性和持久性。

使用能效高

Ratii Plus发出的光与樟脑醌



爬升模式（软开始）*

你有选择，Ratii Plus初始设置没有爬升，当选择爬升模式 (ramp mode) 时，Ratii Plus发出光在开始的5秒内逐渐增强。这大大减少修复体聚合内应力。要在这两个



模式之间切换，按住on/off (开关键)直到听到“哔”声即可。当激活爬升模式时蓝光灯亮。

5年质保期**

Ratii Plus坚固和可靠的结构确保您的购买成为一项长久的投资。标准Ratii Plus光固化机质保期为5年，电池部分质保期为2年。

可选固定尖头

可高温高压消毒的固定尖头 (1mm和2mm开口) 可用于饰面制作。只简单装到灯帽上。



> 门诊漂白



单颗牙齿和全口牙齿漂白LED附件是设计用于门诊漂白系统如Polaoffice+的附属设备。

无紫外光发出

不象其它市场上卖的漂白灯，Radii Plus漂白LED附件灯头不发出对人体有害的紫外线。

使用不受限制

不象其他公司要求购买特殊漂白材料配合他们的漂白灯。Radii Plus可适用于多数漂白产品。



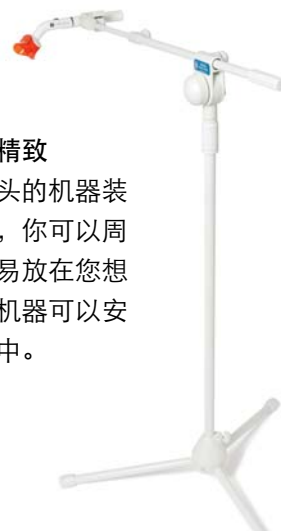
全口漂白LED附件



单颗牙漂白LED附件

重量轻、无线和精致

当安装好漂白灯头的机器装到漂白支架上时，你可以周围移动，可以轻易放在您想放的地方。整台机器可以安全放在您的橱柜中。



安全散热

一些市场上卖的漂白灯散发高温，可能致使牙髓坏疽，全口漂白LED附件灯头发热在安全温度 $37^{\circ}\text{C} \pm 2^{\circ}\text{C}$ ，单颗牙漂白附件灯头发热温度在 $45^{\circ}\text{C} \pm 2^{\circ}\text{C}$ 。

> 透光检查



诊断LED附件灯头可以照亮传统检查手法难以看到的临床问题。它应用无伤害技术，而满足牙科检查所需。

早期诊断

Radii Plus诊断LED附件灯头发出的可穿透牙齿结构的白光。健康牙齿光透过率比烂牙或牙结石高。诊断附件是帮助您发现早期龋齿的良好工具。

安全

Radii Plus诊断LED附件灯头特别适合那些不宜做射线透视检查的患者。

可调节亮度

根据您的需要，可通过按住on/off（开关）键由高到低改变灯的亮度。

可选诊断适配头

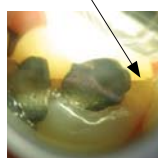
需要更小的光柱来照明检查难以到达之处时，也可选用这种适配头。只需通过用这适配头替换灯帽即可。



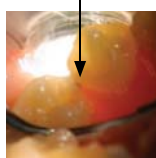
可调节亮度

- 高到低改
- 次牙龈破碎深度
- 牙龈结石
- 齿间烂牙
- 透视图象有疑问的龋齿
- 新制备体内的龋齿去除
- 隐藏根管的开口
- 死髓牙
- 修复体渗漏
- 牙根尖手术拔除

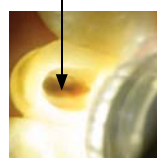
断裂线



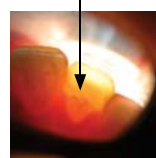
齿间烂牙



根管开口



断裂线



内部断裂



照片由美国纽约的John Comisi DDS博士提供

> 可供销售LED附件简介

LED附件类型	适应症	程序	波长	保质期
 <p>反角标准LED附件 (盒中标准配置)</p>	<ul style="list-style-type: none"> 类似手机一样反角度光照固化 	<ul style="list-style-type: none"> 运作时间：1分钟 每10秒哔一声 	440~480nm	5年
 <p>正角度标准LED附件</p>	<ul style="list-style-type: none"> 以正角度光照固化 	<ul style="list-style-type: none"> 运作时间：1分钟 每10秒哔一声 	440~480nm	5年
 <p>正畸LED附件</p>	<ul style="list-style-type: none"> 专门为正畸光照固化使用 	<ul style="list-style-type: none"> 运作时间：5分钟 每10秒哔一声 	440~480nm	5年
 <p>诊断LED附件</p>	<ul style="list-style-type: none"> 用于破碎、断裂、牙结石、烂牙、龋齿、根管开口、死髓牙、修复体渗漏和牙根尖探测 	<ul style="list-style-type: none"> 运作时间：5分钟 	400~750nm	5年
 <p>全口漂白LED附件</p>	<ul style="list-style-type: none"> 上下牙门诊漂白 活牙和死髓牙的漂白 	<ul style="list-style-type: none"> 运作时间：8分钟 每1分钟哔一声 	440~480nm	2年
 <p>单颗牙齿漂白LED附件</p>	<ul style="list-style-type: none"> 门诊漂白一次一颗牙 活牙和死髓牙的漂白 	<ul style="list-style-type: none"> 运作时间：30分钟 每30秒钟哔一声 	440~480nm	5年

radii plus

Radii Plus LED 光固化灯	5600052
- 1个x 手机	
- 1个x 充电器	
- 1个x 多地区用插头	
- 100个x 隔离袖套	
- 3个x 灯帽	
- 5个x 小遮板	
LED附件	
全口漂白LED附件盒装 (含控制部件)	5600057
(用于Radii Plus编号低于3-34900的光固化机)	
- 1个 x 全口牙齿漂白LED附件	
- 1个 x 控制部件	
- 2个 x 小遮光板	
- 50个 x 隔离袖套	
全口漂白LED附件盒装	5600092
(用于Radii Plus编号高于3-34900的光固化机)	
- 1个 x 全口牙齿漂白LED附件	
- 2个 x 小遮光板	
- 50个 x 隔离袖套	
诊断LED附件	5600068
(只与Radii Plus编号为3-21745之后的光固化机结合使用)	
正畸LED附件	5600059
正角标准LED附件	5600060
反角标准LED附件	5600076
单颗牙漂白LED附件	5600058
附件和更换部件	
Radii Plus更换用灯帽 (每袋25个)	5600054
Radii Plus隔离袖套 (每袋1000个)	5600055
Radii Plus小遮光板 (每袋5个)	5600056
Radii Plus更换用电池套	5600062
Radii Plus更换用控制部件	5600061
Radii Plus充电器和插头	5600065
漂白手机支架	5600095
全口漂白柄袖套 (每袋50个)	5600093
全口漂白遮光板 (每袋5个)	5600094
诊断适配头	5600078
固定尖 (1mm和2mm开口)	5600079



LED测光计 5600028
Radii Plus已配备内置测光计。LED测光计作为一个分离的仪器，它可以快速提供数字读数。该仪器可以专门用于测定任何LED固化灯。



*不适用于正畸LED附件灯头
**请参考选购LED附件的保质期图表

标准Radii Plus机器技术参数。

手机 (电池、控制部分和反角标准LED附件)

- 波长范围:	440nm — 480nm
- 峰值波长:	460nm
- 爬升(Ramp)模式到高光强需时间:	5秒
光密度 (光强):	1500 mW/cm ² (峰值)
- 连续使用:	
非爬升模式:	60 秒
爬升模式:	65 秒
- 总共连续运作时间	
在充满电的情况下:	3小时20分
- 尺寸:	22mm直径 x 243mm长
- 重量:	177克/6.2盎司
- 电池:	2 x 4.2V 锂离子电池 – 1400 mAh

多地区用插头

- AC(交流)输入	100-240V ~ 1.0A, 50 - 60 Hz
- DC(直流)输出	12V, 1.5A & 15W (最大)
- 尺寸	
(不包括区域针):	38mm 高 x 45mm 宽 x 70mm 长
- 重量: 104克/3.65盎司:	104g / 3.65 ounces

充电器

- 电池充电时间:	60-180分钟
- 工作温度:	10°C - 40°C
- 连手机总共有:	255mm
- 尺寸:	70mm 宽 x 40mm 高 x 130mm 长
- 重量:	84克 / 3盎司



由澳大利亚SDI Limited (南方牙科工业有限公司) 制造

地址: Bayswater, Victoria 3153

澳大利亚: 1 800 337 003

奥地利: 00800 022 55 734

巴西: 0800 770 1735

法国: 00800 022 55 734

德国: 0800 100 5759

爱尔兰: 01 886 9570

意大利: 800 780625

新西兰: 0800 734 034

西班牙: 00800 022 55 734

英国: 00800 022 55 734

美国与加拿大: 1 800 228 5166

公司网址: www.sdi.com.au



M560058 B

+D036M56005815