

alloybond

HIGH STRENGTH FLUORIDE RELEASING AMALGAM BOND

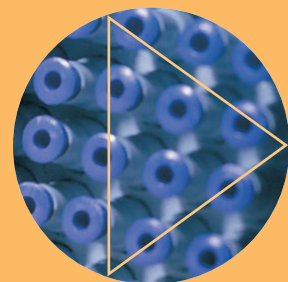
FLUORIDE FREISETZENDES AMALGAM-BOND

ADESIVO PARA AMÁLGAMA DE ALTA RESISTÊNCIA COM FLÚOR

ADHESIVO PARA AMALGAMA DE ALTA RESISTENCIA CON LIBERACION DE FLUOR

COLLAGE DEGAGEANT DU FLUOR, POUR AMALGAME

ADESIVO PER AMALGAMA CON RILASCIO DI FLUORO DALL'ELEVATO POTERE

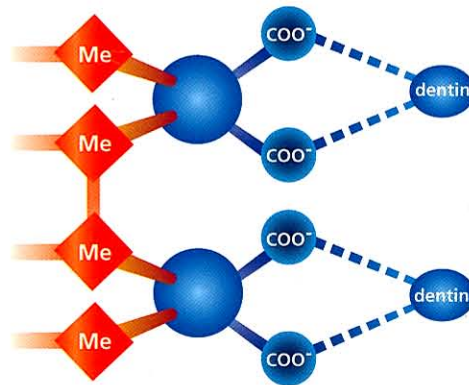


alloybond

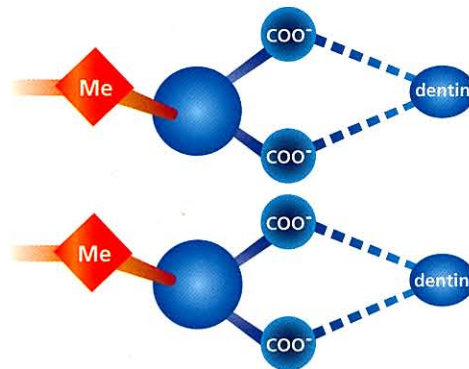
Alloybond ist ein Fluoride freisetzendes Amalgam-Bond mit hohen Haftungswerten.

Die einzigartigen Dimethacrylat-Resin-Gruppen von Alloybond sorgen für doppelte Quervernetzungen und überlegene Haftkraft.

Alloybond enthält weder BisGMA noch Bis-Phenol A.



Alloybond Resin-Matrix



4-Meta-Resin-Matrix

Doppelte Quervernetzung

Die einzigartige Dimethacrylat-Resin von SDI mit ihren Carboxyl-Gruppen ergibt eine doppelt so hohe Quervernetzung wie im Vergleich dazu das 4-Meta-System. SDI's Resin-System enthält nach der Polymerisation zwei Querverbindungen pro Kette, während das 4-Meta-Monomethacrylat-System nur eine Querverbindung eingeht. Zusätzliche Querverbindungen ergeben eine stärkere Resin-Matrix, eine überlegene chemische Haftung und höhere Kohäsionskräfte.

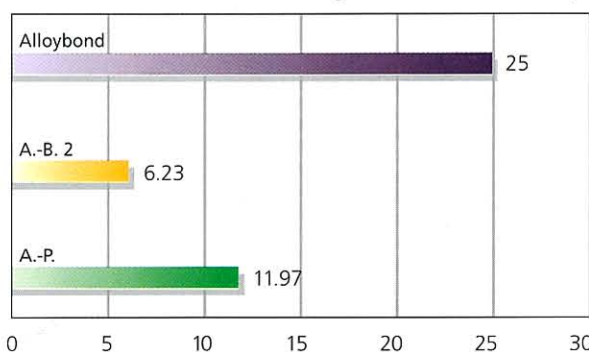
Dichtere Resin Matrix

Die in Alloybond enthaltenen Monomere erzielen durch ihre dichtere Formierung eine stärkere Resin-Matrix.

Stärkere Resin-Matrix

SDI's Alloybond gewährleistet höhere Dentinhaftung ohne die aufwendige Zugabe von Füllstoffen, die bei anderen Amalgam-Bondings benötigt werden.

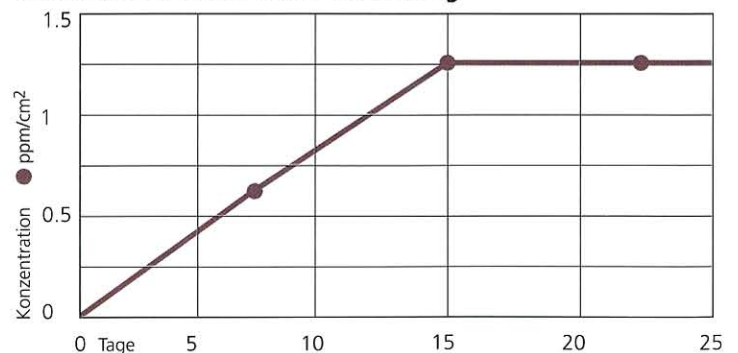
Haftkraft zwischen Amalgam und Dentin (MPa)*



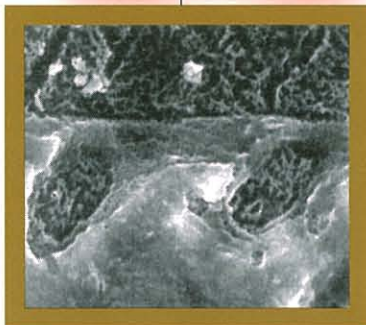
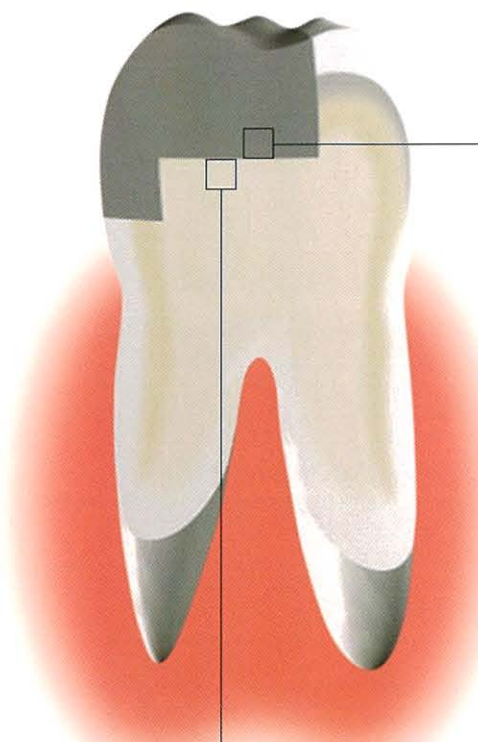
Alloybond erzielt doppelte Haftungswerte. Verwendetes Amalgam: Permite

* Quelle: Veröffentlichungen und SDI Testdaten.

Kumulative Fluoridfreisetzung*



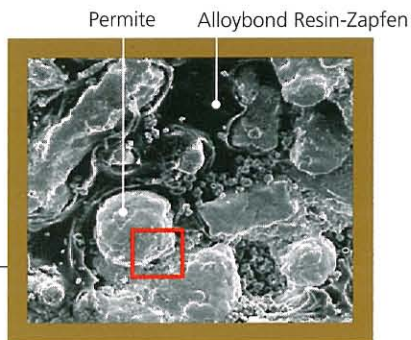
Im Gegensatz zu den Produkten A.-B.2 und A.-P setzt Alloybond Fluoride frei.



Vergößerung 5000x 1 Mikrometer

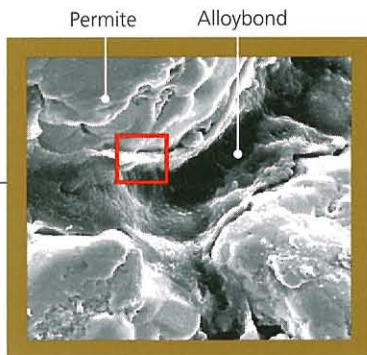
- Der Alloybond-Primer auf Azetonbasis dringt tief in die Dentinkanälchen und die umgebende Hybridschicht ein und bildet dort eine retentive Verzahnung. Die vollständige Versiegelung eliminiert Randspalt und postoperative Sensitivität. Alloybond bietet zuverlässigen Pulpenschutz.

Photo 1
 Duke E.S., DDS, MSD, (1997). Ultrastructural and Physical Property Studies of STAE Single Component Adhesive System, Biomedical Consulting, San Antonio, USA.
Photos 2, 3, 4
 Ngo H., DDS, MDS, (1998). Adelaide University, Australia.



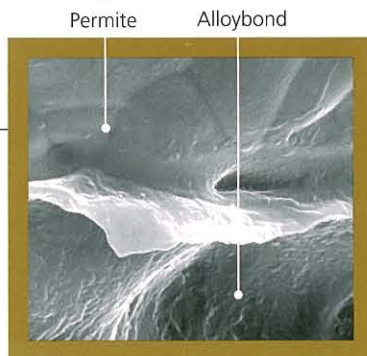
Vergößerung 903x 50 Mikrometer

- Die Alloybond Resin-Zapfen formieren sich am Rande der Amalgam-Restauration, ohne die Aushärtung des Amalgams zu beeinträchtigen (Verwendetes Amalgam: Permite)



Vergößerung 3694x 20 Mikrometer

- Die adhäsive Komponente von Alloybond bildet Resin-Zapfen, die einen mechanischen Halt in der Amalgam-Restauration bewirken.



Vergößerung 29552x 2 Mikrometer

- Alloybond schafft eine vollständige Verschmelzung zwischen Amalgam und Resin.

GEBRAUCHSANWEISUNG:

Zahn isolieren und Kavität präparieren

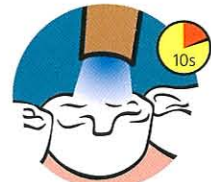
- Zahnoberfläche mit 37%iger Phosphorsäure 20 Sekunden anätzen.
- Gründlich spülen.
- Überschüssiges Wasser entfernen. Feucht halten.
- Alloybond Primer auf alle inneren Flächen auftragen.



- Zwei Sekunden vorsichtig mit trockener, ölfreier Luft verblasen, um das Lösungsmittel zu verdunsten. Die Oberfläche soll glänzend erscheinen.



- Zehn Sekunden licht härten.



- Jeweils einen Tropfen Alloybond Base und Alloybond Catalyst vermischen.



- Mischung auf alle inneren Flächen auftragen.

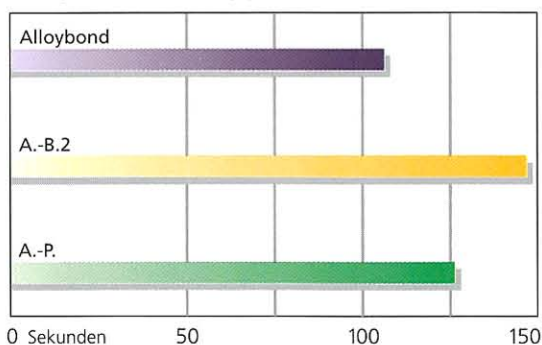


- Amalgam mischen.

- Amalgam innerhalb von 60 Sekunden nach Auftragen der Alloybond Base und Catalyst Mischung kondensieren und schnitzen, oder innerhalb von 60 Sekunden Komposite applizieren.



Vergleich der Applikationszeit*

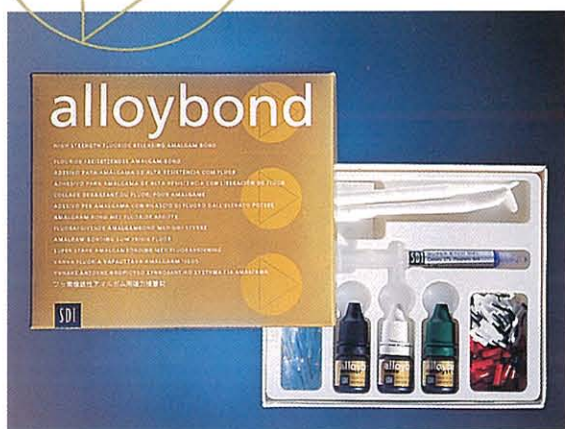


Die Anwendung von Alloybond ist schnell und unkompliziert.

Indikationen

- Amalgam-Bonding
- Komposite-Bonding
- Bonding von sandgestrahlter, geätzter, silanisierter Keramik
- Bonding von sandgestrahltem, silanisierendem Gold
- Zementieren von Kronen, Brücken, Inlays, Onlays

alloybond



SDI SOUTHERN DENTAL INDUSTRIES

Alloybond Kit

Artikelnummer 5544001

1 x 5ml Alloybond Primer

1 x 5ml Alloybond Base

1 x 5ml Alloybond Catalyst

1 x 2ml Einzelspritze Super Etch Ätzel

Pinsel, Halter, Mischpad

25 Einwegtips für Super Etch Ätzel

Nachfüllpackungen

Alloybond Primer

Artikelnummer 5544011

1 x 5ml Alloybond Primer

Alloybond Base

Artikelnummer 5544010

1 x 5ml Alloybond Base

Alloybond Catalyst

Artikelnummer 5544012

1 x 5ml Alloybond Catalyst

Hergestellt in Australien von
Southern Dental Industries Ltd.
Bayswater, Victoria. 3153
www.sdi.com.au

Deutschland 0221 44 30 29
Australien 1 800 337 003
USA & Kanada 1 800 228 5166
Brasilien 011 2111 700

Vertretung für die EU:
Southern Dental Industries GmbH
Weißhausstraße 23, D-50939 Köln

