

frog

SELF ETCHING ADHESIVE SYSTEM

SELBSTÄTZENDES ADHÄSIVSYSTEM

SISTEMA ADESIVO AUTO-CONDICIONANTE

SISTEMA ADHESIVO AUTOGRABANTE

ADHÉSIF AUTO-MORDANÇANT

SISTEMA ADESIVO AUTOMORDENZANTE

ZELF ETSEND ADHESIEF SYSTEEM

SELVÆTSENDE ADHESIVT SYSTEM

SELVETSENDE ADHESIVT SYSTEM

ITSE-ETSAAVA SIDOSAINE

SAMOWYTRAWIAJĄCY SYSTEM WIAŻĄCY

ÖNSAVAZÓ BOND RENDSZER

ISESÖÖVITAV ADHESIIVSÜSTEEM

SAMOJEDKAJOČ, SAMOADHEZIVEN SISTEM

PAŠKODINOŠĀ ADHEZĪVĀ SISTĒMA

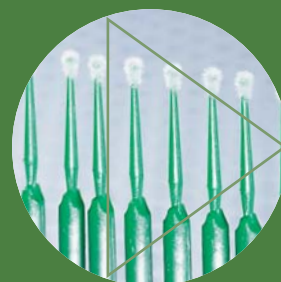
SAVAIME ĒSDINANTI SURĪŠIMO SISTEMA

SAMOLEPTACÍ ADHEZIVNÍ SYSTÉM

SAMOLEPTACÍ, ADHEZĪVNY SYSTÉM

自酸蚀粘结系统

歯科用象牙質接着材 セルフエッチングタイプ光重合型



SDI

frog² engl. Nomen, eine Sache, die etwas hält oder befestigt

(Compact Oxford English Wörterbuch)

frog



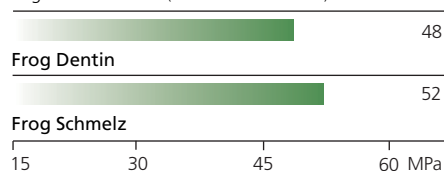
Der „Self-etcher“

Frogs selbstätzender Primer infiltriert die vorbereiteten Oberflächen, wobei er die Schmierschicht auflöst, die sich während der Kavitätenpräparation bildet. Der Anwender spart den zusätzlichen Schritt des Ätzens. Stattdessen werden die Dentinkanälchen gleichzeitig getrocknet während sie geätzt werden.

Der „Gripper“

Frog dringt tief in die Tubuli ein und ermöglicht so einen sehr starken Haftverbund mit der Zahnoberfläche. Frog erhält das Hydroxyapatit in den Collagenfibrillen, wodurch eine mechanische Haftung des Adhäsivs an der Zahnoberfläche begünstigt wird.

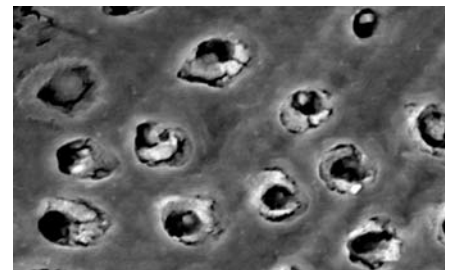
Zug- und Haftkraft (MPa @ 24 Stunden)*



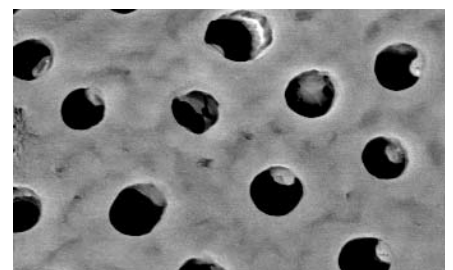
Pulpenschutz

Postoperative Sensitivitäten werden verhindert: es ist kein zusätzliches ätzen, spülen und / oder trocknen nötig, deshalb kann auch nicht überdrocknet werden. Der Komfort für den Patienten ist maximiert.

Frog Primer (SEM Magn 10,000x)



Phosphorsäure Ätzmittel (SEM Magn 10,000x)



Nano nano nano!

Frogs speziell behandelte Nanofüllstoffe verbessern die Kohäsionskraft und stellen einen guten Randschluss sicher, was sowohl für Schmelz, als auch für Dentin gilt. Es entsteht eine vollständige Versiegelung der Ränder, wodurch die Restauration vor dem Eindringen von Flüssigkeiten und Mikroorganismen geschützt wird. Die Flasche muss nicht geschüttelt werden.

Besondere Monomere

Frog enthält spezielle Monomere. Sie stellen sicher, dass die Haftkraft mit der Zeit nicht abnimmt, erhöhen die Kohäsionskraft des Adhäsivs und sind exzellent bei Ätzen, Primern und Langlebigkeit.

Geringe Adhäsivschicht

Frogs geringe Schichtdicke von nur 12 Mikron ermöglicht unsichtbare Ränder.

Optimaler pH-Wert

Frogs optimaler pH-Wert von 2,0 ermöglicht das Öffnen der Dentinkanälchen ohne der Zahnoberfläche Kalzium zu entziehen.

Schnell und einfach

Frogs einfache Anwendung spart Behandlungszeit. Es gibt keinen zusätzlichen Arbeitsschritt um zu Ätzen und es muss nichts extra angemischt werden. Frog ist eine exzellente Wahl für die Behandlung von Kindern.

Absolute Aushärtung

Frog enthält einen farbigen Indikator, der nach kompletter Aushärtung durchsichtig wird, die Farbe verschwindet. Das verbessert nicht nur die Sichtbarkeit, es besteht auch kein Zweifel darüber, wann eine komplette Aushärtung erreicht ist, weil die Färbung verschwindet.

Jede Härtelampe

Frog enthält Kampferchinon, so dass es mit jeder dentalen Härtelampe, Halogen oder LED, ausgehärtet werden kann.

Indikationen

- Bonding von direkten Restaurationen unter Verwendung von Resin-Füllstoffen
- Bonding von indirekten Restaurationen unter Verwendung von Resin-Zementen
- Bonding von Komposit an altes Amalgam
- Kieferorthopädische Brackets ** Ätzen erforderlich
- Reparatur von Komposit, Porzellan und hybriden Keramikrestaurationen
- Versiegelung von freiliegenden, Hypersensibilität verursachenden Wurzeloberflächen
- Versiegelung der Kavität vor indirekten Restaurationen
- Behandlung von Hypersensibilität
- Desensibilisierung der zervikalen Umgebung
- Vorbereitung für Kronen

Prime



Trocknen



Bonding



Trocknen



Lichthärten



Fertige Restauration



Fotos mit Erlaubnis von Geoff Knight

Gebrauchsanweisung: für direkte Resin-Komposit Restaurationen

Zahn reinigen und isolieren. Überschüssiges Wasser entfernen.

- 1 Frog Primer auf alle inneren Oberflächen auftragen. Für 20 Sekunden einwirken lassen.



- 2 Vorsichtig mit feinem, ölfreiem Luftstrom trocknen. Oberfläche glänzend belassen.



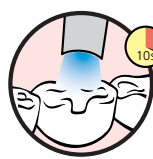
- 3 Frog Bond auf die vorbereitete Oberfläche auftragen.



- 4 Mittels eines leichten, ölfreien Luftstroms verteilen, so dass eine gleichmäßige Schicht entsteht.



- 5 Für 10 Sekunden lichthärten.



- 6 Das Komposit gemäß den Angaben des Herstellers auftragen.

frog



Frog Flaschen Kit

1 x Frog Primer 5ml Flasche
1 x Frog Bond 5ml Flasche
40 x Points Einweg Mikrofaser-Applikatoren
2 x Mischbrunnen
Artikelnummer 8100300

Frog Primer 5ml Flasche

Artikelnummer 8100302

Frog Bond 5ml Flasche

Artikelnummer 8100303

Frog Single Dose Kit

50 x Frog Primer 0,1ml Single Dose
50 x Frog Bond 0,1ml Single Dose
100 x Points Einweg Mikrofaser-Applikatoren
1 x Zweifacher Single Dose Halter
Artikelnummer 8100301

* SDI Testdaten



Hergestellt in Australien von SDI Limited

Bayswater, Victoria 3153

Australien 1 800 337 003

USA & Kanada 1 800 228 5166

Brasilien 0800 770 1735

Deutschland 0800 100 5759

Frankreich 00800 022 55 734

UK 00800 022 55 734

Spanien 00800 022 55 734

Irland 01 886 9577

Italien 800 780625

Japan 0120 98 2770

www.sdi.com.au

frogman@sdi.com.au

