

frog

SELF ETCHING ADHESIVE SYSTEM

SELBSTÄTZENDES ADHÄSIVSYSTEM

SISTEMA ADESIVO AUTO-CONDICIONANTE

SISTEMA ADHESIVO AUTOGRABANTE

ADHÉSIF AUTO-MORDANÇANT

SISTEMA ADESIVO AUTOMORDENZANTE

ZELF ETSEND ADHESIEF SYSTEEM

SELVÆTSENDE ADHESIVT SYSTEM

SELVETSENDE ADHESIVT SYSTEM

ITSE-ETSAAVA SIDOSAINE

SAMOWYTRAWIAJĄCY SYSTEM WIAŻĄCY

ÖNSAVAZÓ BOND RENDSZER

ISESÖÖVITAV ADHESIIVSÜSTEEM

SAMOJEDKAJOČ, SAMOADHEZIVEN SISTEM

PAŠKODINOŠĀ ADHEZĪVĀ SISTĒMA

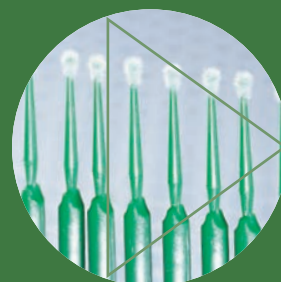
SAVAIME ĒSDINANTI SURĪŠIMO SISTEMA

SAMOLEPTACÍ ADHEZIVNÍ SYSTÉM

SAMOLEPTACÍ, ADHEZĪVNY SYSTÉM

自酸蚀粘结系统

齒科用象牙質接着材 セルフエッチングタイプ光重合型



SDI

frog² sustantivo, lo utilizado para sostener o fijar algo

(Compact Oxford English Dictionary)

frog



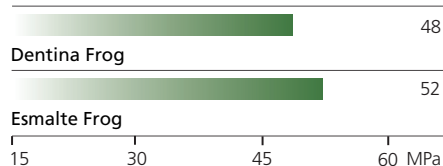
Autograbante

El Primer autograbante de Frog infiltra las superficies cortadas del diente, disolviendo efectivamente el lodo dentinario formado durante la preparación de la cavidad. Los usuarios de Frog no requieren un paso de grabado por separado. En lugar de esto, los túbulos dentinarios son rellenados simultáneamente mientras son grabados.

La fijación

Frog penetra profundamente para formar una unión muy fuerte que permite la adhesión perfecta a la superficie del diente. Frog mantiene la hidroxiapatita en las fibras colágenas asistiendo en la unión mecánica del adhesivo con la superficie dental.

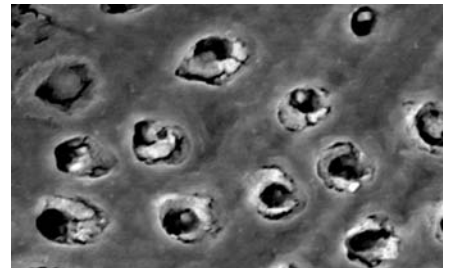
fuerza de adhesión microtensil (MPa @ 24 horas)*



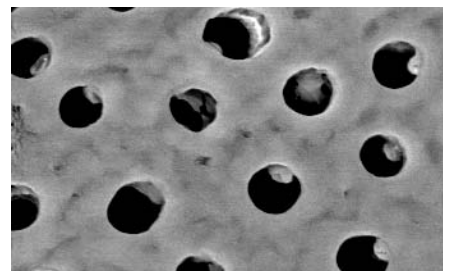
Protección pulpar

Previene la sensibilidad postoperatoria: no se requiere grabar por separado, lavar y/o secar, por lo tanto, no ocurre el sobre-secado. La comodidad del paciente es maximizada.

Primer Frog (SEM Magn 10,000x)



Grabado con ácido fosfórico (SEM Magn 10,000x)



Nano nano nano!

Los nanorellenos especialmente tratados de Frog mejoran la fuerza cohesiva del adhesivo y aseguran una buena adaptación a la estructura dental cuando se aplica en la dentina y el esmalte. Habrá un sellado marginal completo para proteger a los márgenes de la restauración de la difusión de los líquidos orales y los microorganismos. No se requiere agitar el bote.

Propiedades de los monómeros

Los monómeros de Frog son especiales. Ellos aseguran que no hay degradación del adhesivo, incrementan la fuerza cohesiva del adhesivo y son excelentes para el grabado, para el Primer y la durabilidad.

Grosor de capa delgado

El grosor de la capa de Frog de 12 micrones asegura que los márgenes serán invisibles.

pH óptimo

El pH óptimo de 2.0 de Frog permite el desbloqueo de los túbulos sin descalcificación agresiva de la superficie dental.

Rápido y simple

El procedimiento sencillo de Frog ahorra tiempo en el sillón dental. No hay un paso por separado de grabado ácido ni necesidad de realizar ninguna mezcla. Frog es una excelente opción para odontología pediátrica.

Curado absoluto

Frog contiene un tinte indicador que se torna claro después del fotocurado. Además de ser fácil de ver, se asegura el curado completo cuando el color desaparece.

Fotocurado absoluto

Contiene canforquinona, Frog fotocurará con cualquier tipo de luz dental. Frog está únicamente esperando a ser utilizado.

Indicaciones

- adhesivo de restauraciones a base de resina
- adhesivo de restauraciones indirectas con indicación de cemento de resina
- adhesión de resina con amalgama
- brackets de ortodoncia **se requiere grabado
- reparación de composites, porcelana y restauraciones cerámicas híbridas
- sellado de superficies radiculares expuestas, causantes de hipersensibilidad
- sellado de cavidades previo a la colocación de restauraciones indirectas
- tratamiento de hipersensibilidad
- desensibilizante de áreas cervicales
- preparaciones de coronas

Primer



Secar



Adhesivo



Secar



Fotocurar



Restauración completada



Fotografías cortesía de Geoff Knight

instrucciones: para restauraciones directas de resina

Limpie y aisle el diente. Remueva el exceso de agua

- 1 Aplique el Primer de Frog para saturar todas las superficies internas. Déjelo ahí durante 20 segundos



- 2 Seque ligeramente con aire libre de agua y aceite. Deje la superficie brillante



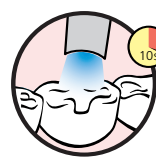
- 3 Aplique el Bond de Frog a la superficie con Primer



- 4 Seque ligeramente con aire libre de agua y aceite, para asegurar una capa uniforme



- 5 Fotocure durante 20 segundos



- 6 Aplique el composite de acuerdo a las instrucciones del fabricante

frog



* Datos de prueba SDI



Made in Australia by SDI Limited
Bayswater, Victoria 3153
Australia 1 800 337 003
Austria 00800 022 55 734
Brazil 0800 770 1735
France 00800 022 55 734
Germany 0800 100 5759
Ireland 01 886 9577
Italy 800 780625
New Zealand 0800 734 034
Spain 00800 022 55 734
United Kingdom 00800 022 55 734
USA & Canada 1 800 228 5166
www.sdi.com.au



Frog Kit Introductorio de botes

1 Primer Frog bote de 5ml
1 Bond Frog bote de 5ml
40 Points cepillos aplicadores desechables
2 losetas mezcladoras
N° de pedido 8100300

Primer Frog Repuesto bote de 5ml

N° de pedido 8100302

Bond Frog Repuesto bote de 5ml

N° de pedido 8100303

Frog Kit Unidosis

50 Primer Frog Unidosis 0.1ml
50 Bond Frog Unidosis 0.1ml
100 Points cepillos aplicadores desechables
1 Base Unidosis Dual
N° de pedido 8100301