

frog

SELF ETCHING ADHESIVE SYSTEM

SELBSTÄTZENDES ADHÄSIVSYSTEM

SISTEMA ADESIVO AUTO-CONDICIONANTE

SISTEMA ADHESIVO AUTOGRABANTE

ADHÉSIF AUTO-MORDANÇANT

SISTEMA ADESIVO AUTOMORDENZANTE

ZELF ETSEND ADHESIEF SYSTEEM

SELVÆTSENDE ADHESIVT SYSTEM

SELVETSENDE ADHESIVT SYSTEM

ITSE-ETSAAVA SIDOSAINE

SAMOWYTRAWIAJĄCY SYSTEM WIAŻĄCY

ÖNSAVAZÓ BOND RENDSZER

ISESÖÖVITAV ADHESIIVSÜSTEEM

SAMOJEDKAJOČ, SAMOADHEZIVEN SISTEM

PAŠKODINOŠĀ ADHEZĪVĀ SISTĒMA

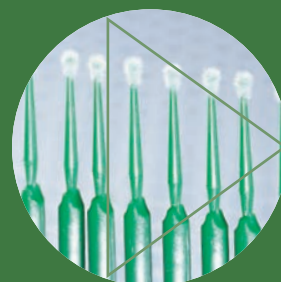
SAVAIME ĒSDINANTI SURĪŠIMO SISTEMA

SAMOLEPTACÍ ADHEZIVNÍ SYSTÉM

SAMOLEPTACÍ, ADHEZĪVNY SYSTÉM

自酸蚀粘结系统

齒科用象牙質接着材 セルフエッチングタイプ光重合型



SDI

frog² nom, (en anglais) élément utilisé pour retenir ou attacher quelque chose

(Dictionnaire Oxford d'anglais de poche)

frog



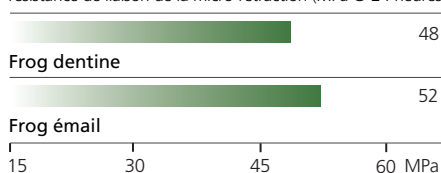
Auto-mordançant

La couche primaire auto-mordançante Frog s'infiltré dans les surfaces coupantes de la dent et dissout de manière efficace la couche de taches formées durant la préparation de la cavité. Une étape de mordançage séparée n'est pas requise puisque les canalicules dentinaires sont obturés simultanément à mesure qu'ils sont mordancés.

La prise

Frog pénètre pour former un lien très résistant assurant une prise parfaite à la surface de la dent. Frog maintient l'hydroxyapatite dans les fibrilles collagéniques aidant ainsi la liaison mécanique de l'adhésif à la surface de la dent.

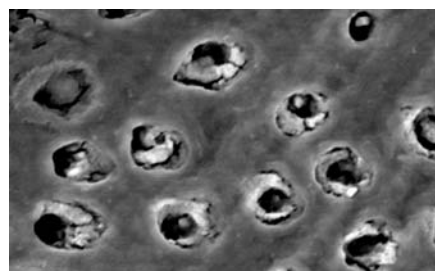
résistance de liaison de la micro-rétraction (MPa @ 24 heures)*



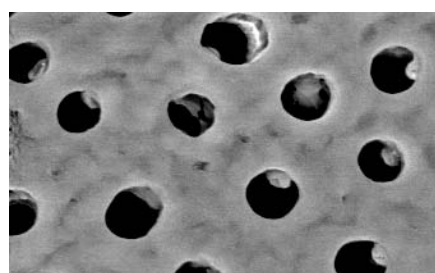
Protection de la pulpe

La sensibilité post-opératoire est éliminée: pas de mordançage séparé, pas de lavage et/ou séchage requis donc pas de séchage excessif. Le confort du patient s'en trouve maximisé.

Couche primaire Frog (SEM Magn 10,000x)



Mordançage à l'acide phosphorique (SEM Magn 10,000x)



Nano nano nano!

Les nanoremplisseurs spécialement traités de Frog améliorent la résistance cohésive de la liaison et assurent une bonne adaptation à la structure de la dent lorsque appliqués à la dentine et à l'émail. Ils deviennent un scellant marginal complet pour protéger les marges de la restauration contre la diffusion des fluides oraux et des micro-organismes. Le secouement de la bouteille n'est pas nécessaire.

Monomères brevetés

Les monomères de Frog sont spéciaux. Ils assurent la non dégradation de l'adhésif dans le temps, augmentent la résistance cohésive de la liaison et sont excellents pour le mordantage, l'application de la couche primaire et la durabilité.

Faible épaisseur du film

La faible épaisseur du film de Frog de 12 microns permet d'obtenir des marges invisibles.

pH optimal

Le pH optimal de Frog de 2.0 permet le déblocage des canalicules dentinaires sans décalcifier de façon agressive la surface de la dent.

Simple et rapide

La procédure simple de Frog permet d'économiser du temps de fauteuil. Il n'y a pas d'étape de mordantage à l'acide séparée ni de mélange requis. Frog est un excellent choix pour la dentisterie pédiatrique.

Polymérisation absolue

Frog contient un indicateur coloré qui devient clair après la polymérisation. En plus d'être facile à discerner, on a l'assurance d'une polymérisation complète lorsque la couleur disparaît.

Toutes lumières

Contenant de la camphorquinone, Frog se polymérise avec tout type de lumière dentaire. Frog est toujours prêt!

Indications

- liaison de restaurations directes à base de résine
- liaison de restaurations indirectes avec ciment résineux indiqués
- liaison de composites à des amalgames existants
- brackets orthodontiques **mordantage requis
- réparation de restaurations de céramique, de composite, de porcelaine et hybrides
- scellage des surfaces radiculaires exposées causant l'hypersensibilité
- scellage des cavités avant le placement des restaurations indirectes
- traitement de l'hypersensibilité
- désensibilisation des zones cervicales
- préparations des couronnes

Application de la couche primaire



Soufflage



Liaison



Soufflage



Polymérisation



Restauration complète



Photos courtoisie de Geoff Knight

instructions pour les restaurations directes de résine

Nettoyer et isoler la dent. Retirer l'eau excédentaire.

- 1 Appliquer la couche primaire Frog pour saturer toutes les surfaces internes. Laisser en place pendant 20 secondes



- 2 Souffler délicatement avec de l'air sec exempt d'huile. Laisser la surface luisante



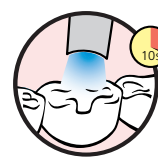
- 3 Appliquer l'agent liant Frog à la surface apprêtée



- 4 Souffler délicatement avec de l'air sec exempt d'huile pour s'assurer d'obtenir une couche uniforme



- 5 Photopolymériser pendant 10 secondes



- 6 Appliquer le composite selon les instructions du fabricant

frog



* Données des tests SDI

SDI

Made in Australia by SDI Limited
Bayswater, Victoria 3153
Australia 1 800 337 003
Austria 00800 022 55 734
Brazil 0800 770 1735
France 00800 022 55 734
Germany 0800 100 5759
Ireland 01 886 9577
Italy 800 780625
New Zealand 0800 734 034
Spain 00800 022 55 734
United Kingdom 00800 022 55 734
USA & Canada 1 800 228 5166
www.sdi.com.au

CE
0297



Trousse de départ bouteilles Frog

1 x bouteille de 5 mL de couche primaire Frog
1 x bouteille de 5 mL d'agent liant Bond
40 x applicateurs en brosse jetables Points
2 x godets à mélange
N° de commande 8100300

Recharge en bouteille de 5 mL de couche primaire Frog

N° de commande 8100302

Recharge en bouteille de 5 mL d'agent liant Frog

N° de commande 8100303

Trousse unidose Frog

50 x unidoses de 0.1 mL de couche primaire Frog
50 x unidoses de 0.1 mL d'agent liant Frog
100 applicateurs en brosse jetables Points
1 x support double-unidose
N° de commande 8100301