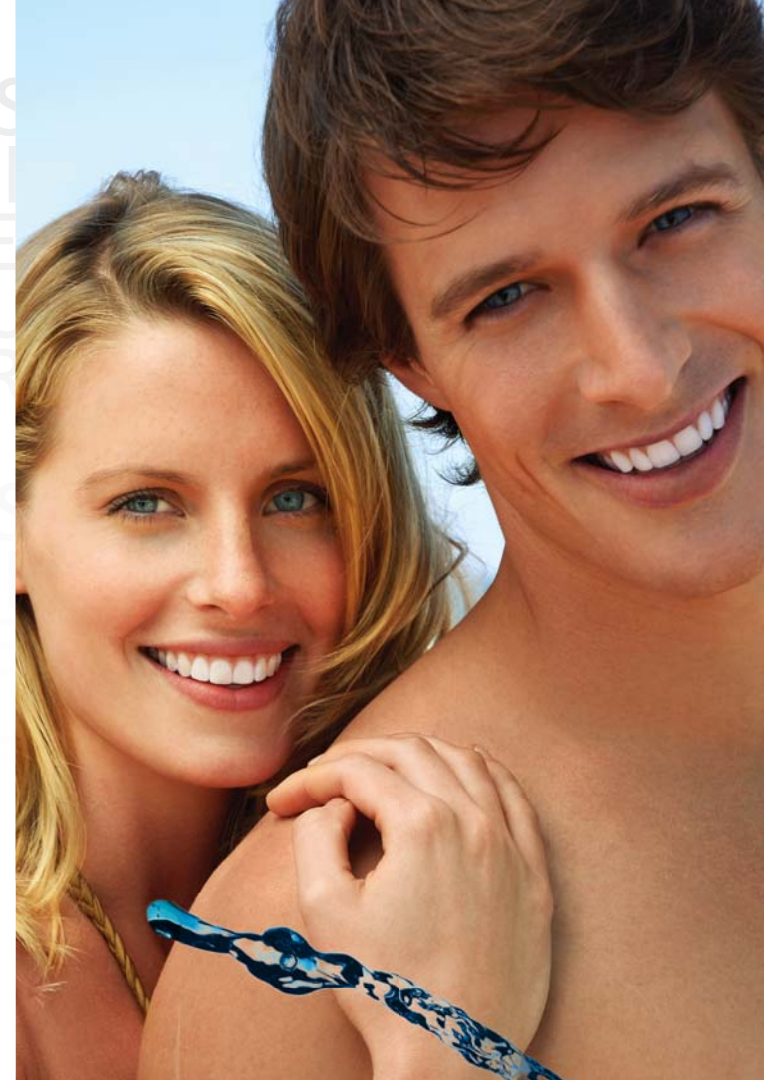


NEW YORK BERLIN
 HONG KONG PARIS
 LONDON ROME MI
 AN SYDNEY RIO DE
 JANEIRO BERLIN DU
 BAI NEW YORK
 BERLIN
 PARIS
 MI
 DU
 BAI
 BERLIN
 PARIS
 MI
 DU
 BAI



**Plus blanc.
 Plus brillant.
 Pour vous.**

Fabriqué en Australie par SDI Limited,
 Australie 1 800 337 003, Autriche 00800 022 55 734
 Brésil 0800 770 1735, France 00800 022 55 734
 Allemagne 0800 100 5759, Irlande 01 886 9577, Italie 800 780625
 Nouvelle Zélande 0800 734 034, Espagne 00800 022 55 734
 Royaume-Uni 00800 022 55 734, États-Unis et Canada 1 800 228 5166
www.sdi.com.au
www.polawhite.com

SYSTÈME AVANCÉ
 DE BLANCHIMENT
 DES DENTS

pola



Your Smile. Our Vision.
www.sdi.com.au
www.polawhite.com.au



Your Smile. Our Vision.
www.sdi.com.au
www.polawhite.com.au

Nous voulons tous des dents blanches et éclatantes. Obtenir un joli sourire est un objectif que vous pouvez atteindre rapidement.

Il existe plusieurs moyens de blanchir vos dents:

polaooffice+

Pola Office+, le plus rapide des blanchiment est la solution adaptée pour les patients les plus pressés. Pola Office+ doit être appliqué au fauteuil par votre dentiste. Le traitement se fait en une séance record de moins de 30mn. Pola Office+ contient 37,5% de peroxyde d'hydrogène pour le plus rapide des résultats.

polaooffice

Tout comme le Pola Office+, le Pola Office doit être appliqué au fauteuil par votre dentiste. Avec Pola Office, vous obtiendrez instantanément des dents plus blanches grâce au peroxyde d'hydrogène. Pola Office contient 35% de peroxyde d'hydrogène pour une durée de traitement d'environ 30 mn.

polapaint

Pola Paint est un système de blanchiment dentaire de type « vernis », aromatisé à la menthe et libérant du fluor. Vous pouvez appliquer Pola Paint à tout moment en seulement quelques secondes. Emportez le partout avec vous! Pola Paint est plus puissant que les produits disponibles dans les supermarchés ou les pharmacies, les résultats seront donc plus rapides! Pola Paint est le produit idéal pour conserver votre nouveau sourire. Pola Paint contient du peroxyde de carbamide à 8%.



poladay & polanight

Pola Day et Pola Night sont des systèmes de blanchiment dentaire ambulatoires. Dans les deux cas, il s'agit de gel transparent aromatisé à la menthe contenant une combinaison unique d'eau et d'agents apaisants et traitants destinée à réduire la sensibilité. Le gel s'applique à l'aide de gouttières sur mesure (similaires à un protège-dents), que vous pouvez porter quand bon vous semble, de jour comme de nuit. Votre dentiste vous conseillera le produit le plus approprié à vos dents et à votre mode de vie.

Concentrations disponibles pour Pola Day:

- Peroxyde d'hydrogène à 3%
- Peroxyde d'hydrogène à 7,5%
- Peroxyde d'hydrogène à 9,5%
- Peroxyde de carbamide à 35% (Pola Day CP)

Concentrations disponibles pour Pola Night:

- Peroxyde de carbamide à 10%
- Peroxyde de carbamide à 16%
- Peroxyde de carbamide à 22%

poladay CP

Avec une durée de seulement 15 minutes par jour, Pola Day CP est extrêmement rapide! Vous verrez le changement immédiat d'éclaircissement. De plus votre dentiste peut recourir au Pola Day CP comme un "booster", pour commencer le traitement d'éclaircissement.



Questions-réponses

Qu'est-ce que le blanchiment dentaire?

Le blanchiment dentaire est un processus connu sous le nom d'oxydation. Il permet d'éclaircir tout jaunissement des dents. Les ingrédients naturels se décomposent afin de retirer les taches, vous rendant ainsi un sourire plus éclatant.

Pourquoi mes dents jaunissent-elles?

Le jaunissement des dents peut être dû à de multiples causes. Parmi les plus courantes, on retrouve la consommation de boissons (café, thé, vin rouge) et aliments (baies) extrêmement colorés. La prise d'antibiotiques durant l'enfance, le vieillissement, les traumatismes et le fait de fumer sont également des causes possibles.

Combien de temps le blanchiment durera-t-il?

Indéfiniment. Il vous suffit simplement d'effectuer une retouche quelques fois par an pendant un(e) à deux jours/ nuits. Sans retouche, vos dents jauniront à nouveau pour les mêmes raisons qu'auparavant.

Le traitement est-il sans danger?

Oui. Des études cliniques ont démontré que les blanchiments au peroxyde d'hydrogène ou de carbamide effectués sous la supervision d'un dentiste étaient parfaitement sans danger pour les dents et les gencives.

Le blanchiment modifie-t-il la couleur des restaurations?

Le blanchiment retire les taches des restaurations mais n'altère pas leur couleur originale.

Contactez votre dentiste

Avant



Après



Photos gracieusement offertes par le Dr Shuichi Tsubura, docteur en chimie dentaire, Ph.D., Japon

Nous voulons tous des dents blanches et éclatantes. Obtenir un joli sourire est un objectif que vous pouvez atteindre rapidement.

Quelles sont les différentes étapes?

Avec le Pola Office+ le gel de blanchiment est appliqué directement sur vos dents, et reste donc en contact avec vos dents durant 30 minutes. Avec Pola Day ou Pola Night, le gel de blanchiment est placé dans la gouttière que vous devez apposer sur vos dents. Le gel de blanchiment (peroxyde d'hydrogène ou de carbamide) se décompose et l'oxygène pénètre alors dans l'émail et la dentine afin de faire disparaître les tâches.

Quels sont les effets secondaires?

La plupart des patients n'en ont aucun. Néanmoins, certaines personnes ressentent une sensibilité temporaire (sensibilité, faible ou aiguë, à la chaleur ou au froid). Ces effets disparaissent quelques heures après l'arrêt du traitement. En cas de sensibilité, les applications peuvent être plus espacées ou plus réduites. Vous pouvez également demander le gel désensibilisant Soothe, qui aide à faire disparaître les sensibilités avant ou après un blanchiment.

Après combien de temps les résultats sont-ils visibles?

Avec Pola Office+, le traitement prendra moins de 30 minutes avec un résultat très satisfaisant. Avec Pola Day et Pola Night, 5 à 14 jours de traitement à domicile sont nécessaires. Quel que soit votre choix, votre sourire paraîtra plus éclatant et plus jeune.