

frog

SELF ETCHING ADHESIVE SYSTEM

SELBSTÄTZENDES ADHÄSIVSYSTEM

SISTEMA ADESIVO AUTO-CONDICIONANTE

SISTEMA ADHESIVO AUTOGRABANTE

ADHÉSIF AUTO-MORDANÇANT

SISTEMA ADESIVO AUTOMORDENZANTE

ZELF ETSEND ADHESIEF SYSTEEM

SELVÆTSENDE ADHESIVT SYSTEM

SELVETSENDE ADHESIVT SYSTEM

ITSE-ETSAAVA SIDOSAINE

SAMOWYTRAWIAJĄCY SYSTEM WIAŻĄCY

ÖNSAVAZÓ BOND RENDSZER

ISESÖÖVITAV ADHESIIVSÜSTEEM

SAMOJEDKAJOČ, SAMOADHEZIVEN SISTEM

PAŠKODINOŠĀ ADHEZĪVĀ SISTĒMA

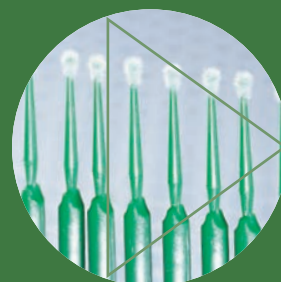
SAVAIME ĒSDINANTI SURĪŠIMO SISTEMA

SAMOLEPTACÍ ADHEZIVNÍ SYSTÉM

SAMOLEPTACÍ, ADHEZĪVNY SYSTÉM

自酸蚀粘结系统

齒科用象牙質接着材 セルフエッチングタイプ光重合型



SDI

frog² nome, una cosa utilizzata per trattenere o legare qualcosa

(Compact Oxford English Dictionary)

frog



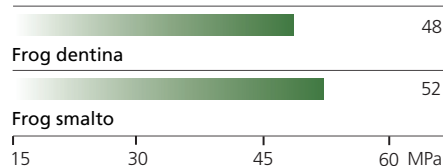
Automordenzante

Il Primer automordenzante di Frog penetra nella superficie del dente dissolvendo il fango dentinale formatosi durante la preparazione della cavità.

La ritenzione

Frog penetra in profondità, formando un legame molto forte ed una perfetta ritenzione con la struttura del dente. Frog mantiene l'idrossiapatite nelle fibrille collagene, aumentando l'adesione meccanica con la struttura del dente.

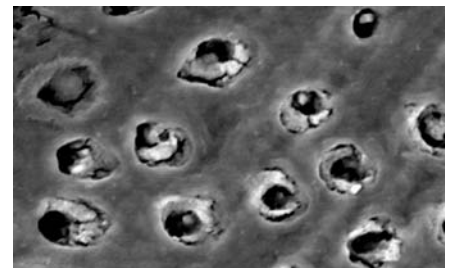
resistenza alla microtrazione adesiva (MPa in 24 ore)*



Protezione della polpa

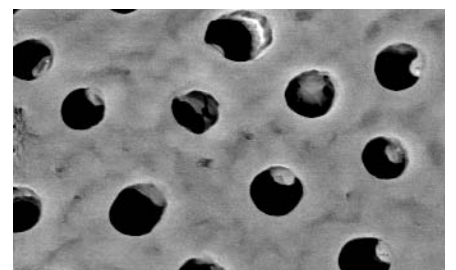
Previene la sensibilità post-operatoria: Non è necessario mordenzare, sciacquare e/o asciugare una volta in più. Pertanto, non c'è rischio di una eccessiva disidratazione. Il massimo comfort per il paziente!

Frog Primer (Ingrandimento al SEM 10,000x)



Mordenzatura con acido fosforico

(Ingrandimento al SEM 10,000x)



Nano nano nano!

Gli speciali nanoriempitivi migliorano la forza di coesione del legame assicurando un buon adattamento alla struttura del dente, applicando Frog sia sullo smalto sia sulla dentina. La perfetta chiusura marginale protegge il restauro dalla diffusione dei fluidi orali e dei microrganismi. Non è necessario agitare il flacone.

Monomeri speciali

Frog contiene speciali monomeri che prevengono la degradazione dell'adesivo nel tempo, aumentano la forza coesiva del legame e sono eccellenti per mordenzatura, condizionamento e durata.

Film sottile

Frog ha un film di 12 micron che consente di ottenere margini invisibili.

pH ottimale

Con un pH 2,0, Frog consente l'apertura dei tubuli dentinali senza decalcificare in maniera aggressiva la struttura del dente.

Semplice e veloce

La semplice procedura di Frog riduce la durata della seduta. Non è necessario mordenzare né miscelare i componenti. Frog è una scelta eccellente in pedodonzia.

Polimerizzazione completa

Frog contiene un indicatore in polvere colorata che diventa trasparente dopo la fotopolimerizzazione. Oltre alla facile individuazione, il viraggio cromatico assicura la polimerizzazione completa.

Qualsiasi lampada

Frog può essere fotopolimerizzato con qualsiasi lampada, in quanto contiene canforochinone.

Indicazioni

- adesione di restauri diretti
- adesione di restauri indiretti con cemento resina indicato
- adesione di composito a vecchia amalgama
- brackets ortodontici **mordenzatura necessaria
- riparazione di restauri in composito e ceramica
- sigillatura di superfici radicolari esposte che causano ipersensibilità
- sigillatura di cavità prima del posizionamento di restauri indiretti
- trattamento dell'ipersensibilità
- desensibilizzante delle aree cervicali
- preparazioni di corone

Primer



Asciugatura



Bond



Asciugatura



Fotopolimerizzazione



Restauro completato



Foto cortesemente concesse da Geoff Knight

Istruzioni: per restauri diretti in resina

Pulire e isolare il dente. Rimuovere l'acqua in eccesso.

- 1 Applicare Frog Primer saturando tutte le superfici interne. Lasciare agire per 20 secondi



- 2 Asciugare con un leggero getto d'aria secca, priva d'olio. Lasciare la superficie lucida.



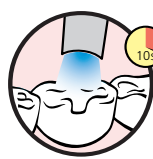
- 3 Applicare Frog Bond sulla superficie condizionata



- 4 Asciugare con un leggero getto d'aria secca, priva d'olio, creando uno strato uniforme



- 5 Fotopolimerizzare per 10 secondi



- 6 Applicare il composito seguendo le istruzioni del produttore

frog



*Risultati dei test SDI



Made in Australia by SDI Limited
Bayswater, Victoria 3153
Australia 1 800 337 003
Austria 00800 022 55 734
Brazil 0800 770 1735
France 00800 022 55 734
Germany 0800 100 5759
Ireland 01 886 9577
Italy 800 780625
New Zealand 0800 734 034
Spain 00800 022 55 734
United Kingdom 00800 022 55 734
USA & Canada 1 800 228 5166
www.sdi.com.au



Frog Kit Introductivo in flacone

1 Frog Primer flacone 5ml
1 Frog Bond flacone 5ml
40 Points applicatori monouso
2 Pozzetti per miscelazione
Riordino 8100300

Frog Primer refill 5ml

Riordino 8100302

Frog Bond refill 5ml

Riordino 8100303

Frog Kit Monodose

50 Frog Primer monodose 0,1ml
50 Frog Bond monodose 0,1ml
100 Points applicatori monouso
1 Contenitore monodose doppio
Riordino 8100301