

go!

ONE COMPONENT SELF-ETCHING LIGHT CURED ADHESIVE

EINKOMPONENTEN SELBSTÄTZENDES LICHTHÄRTENDES ADHÄSIV
ADESIVO DE COMPONENTE ÚNICO AUTOCONDICIONANTE FOTOPOLIMERIZÁVEL
ADHESIVO AUTOGRABANTE DE PASO ÚNICO
ADHÉSIF AUTO-MORDANÇANT MONO-COMPOSANT
ADESIVO AUTOMORDENZANTE, FOTOPOLIMERIZZABILE, MONOCOMPONENTE
EEN-COMPONENT ZELF ETSEND LICHTUITHARDEND ADHESIEF
ENKOMPONENT SELVÆTSENDE OG LYSHÆRDENDE ADHESIV
ENKOMPONENT SELVETSENDE OG LYSHERDENDE ADHESIV
VALOKOVETTEINEN ITSE-ETSAAVA YKSIKOMPONENTTI SIDOS-AINE
ΦΩΤΟΠΟΛΥΜΕΡΙΖΟΜΕΝΟΣ ΣΥΓΚΟΛΛΗΤΙΚΟΣ ΠΑΡΑΓΟΝΤΑΣ ΜΕ
ΑΥΤΟΑΔΡΟΠΟΙΗΤΙΚΟ ΕΝΕΡΓΟΠΟΙΗΤΗ ΕΝΟΣ ΣΤΑΔΙΟΥ
JEDNOSKŁADNIKOWY SAMOWYTRAWIAJĄCY ŚWIATŁOUTWARDZALNY SYSTEM WIĄŻĄCY
EGY KOMPONENSU ONSAVAZO FENYREKOTO RAGASZTOANYAG
ÜHEKOMPONENTNE ISESÖÖVITAV VALGUSKÕVASTUV ADHESIIV
ENOKOMPONENTEN SAMOJEDKAJOČ SVETLOBNOSTRJAJOČ ADHEZIV
VIENKOMPONENTA PAŠKODINOŠS GAISMĀ CIETĒJOŠS ADHEZĪVS
VIENOS SUDĒTINĒS DALIES SAVAIME ĒSDINANTIS ŠVIESA AKTYVUOJAMAS ADHIZYVAS
JEDNOSŁOŹKOWÉ, SAMOLEPTACÍ, SVĚTLEM TUHNOUCÍ ADHEZIVUM
JEDNOZŁOŹKOWÉ, SAMOLEPTACIE, SVETLOM TUHNÚCE ADHEZIVUM
歯科コンポジットレジン用光重合型1液性セルフエッチング接着材
单组份自酸蚀光固化粘接剂



SDI



pronto all'uso!

Go!



Un sistema adesivo per smalto e dentina monocomponente, automordenzante, fotopolimerizzabile, a rilascio di fluoro.



The Dental Advisor.
December 2007,
Vol. 24, No. 10.

È veloce!

Go! è un adesivo che richiede tempi di lavoro minimi e che ti farà risparmiare tempo prezioso: non è necessario mordenzare la dentina né lavare a fine operazione. Inoltre non è necessario agitare il flacone! Basta una sola applicazione e una volta fotopolimerizzato, il restauro può essere immediatamente posizionato su Go! Il paziente sarà già libero di lasciare lo studio! Grazie all'applicazione veloce, Go! è perfetto con i pazienti più piccoli.

Privo di HEMA

Go! non contiene HEMA. Proteggetevi da possibili irritazioni della pelle associate all'HEMA.

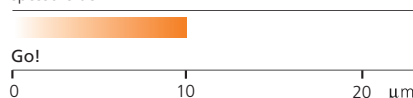
Assenza di sensibilità post-operatoria

Utilizzando Go! non si corre il rischio di una eccessiva disidratazione! Quindi non si verificheranno problemi di sensibilità post-operatoria.

Film sottile

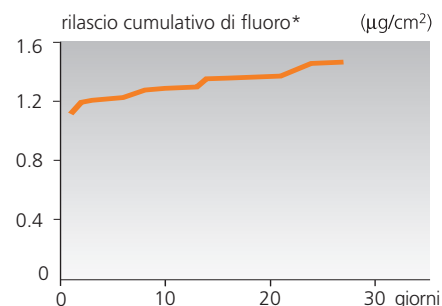
Disponendo di un film molto sottile, Go! permette di creare un margine invisibile fra il restauro e il dente naturale.

spessore del film*



Elevato rilascio di fluoro

L'elevato rilascio di fluoro di Go! contribuisce a rafforzare la struttura dentale e a prevenire l'insorgenza di carie.



Rapida variazione di tonalità

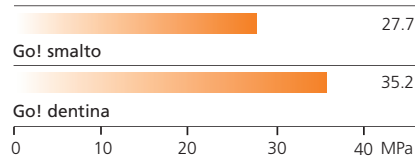
Inizialmente, Go! possiede una tonalità giallo scuro, ma si schiarisce in seguito alla polimerizzazione. È facile capire quando è il momento di passare alla fase successiva.



Elevato potere di adesione

L'elevato potere di adesione di Go! assicura una durata del restauro negli anni.

resistenza al taglio (MPa a 24 ore)**



Nanoriempitivi ultrasottili

Go! contiene il 7% di esclusivi riempitivi idrofili e idrofobi sottoposti a speciali trattamenti, che in seguito a polimerizzazione passano da uno stato di idrofilia a uno di idrofobia. Questo consente di ottenere una superficie priva di residui acquosi, perfetta per l'adesione al restauro.

indicazioni

- adesione di restauri diretti a base di resina
- adesione di restauri indiretti con appropriati cementi resinosi
- adesione di compositi a vecchie otturazioni in amalgama
- bracket ortodontici*****
- riparazione di restauri in composito, ceramica e ceramica ibrida
- desensibilizzazione di superfici radicolari
- sigillatura di cavità prima del posizionamento di restauri indiretti
- trattamento della ipersensibilità
- trattamento della sensibilità cervicale
- preparazione di corone

*****si richiede la mordenzatura

Non lascia residui d'acqua

A differenza di alcuni adesivi di 7a generazione, Go! non lascia particelle d'acqua sull'interfaccia del restauro, evitando il rischio di interferenza con il processo di adesione.

Superficie di Go!

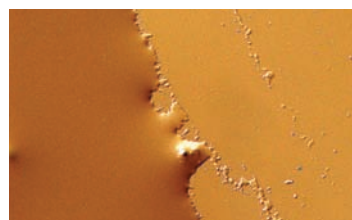


Immagine di Go! al microscopio dopo la polimerizzazione.***

Superficie G-Bond****

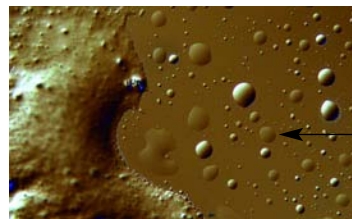


Immagine al microscopio di G-Bond dopo la polimerizzazione.***

Istruzioni:

- 1 Pulire e isolare il dente
- 2 Rimuovere l'acqua in eccesso. È preferibile mantenere idratato, ma anche una superficie asciutta è appropriata
- 3 Applicare Go! fino a saturare tutte le superfici interne e lasciare agire per 20 secondi



- 4 Applicare con decisione un getto d'aria compressa, asciutta e senza oli per 5 secondi. La superficie deve apparire brillante



- 5 Fotopolimerizzare per 10 secondi



- 6 Posizionare un composito o compomero (tipo Ice) seguendo le istruzioni del produttore



Fotografie per gentile concessione del dott. Geoff Knight, Melbourne, Australia

go!



*Risultati dei test SDI.
** Università di Melbourne
*** Università di Adelaide, Dr. G. Knight.
**** G-Bond non è un marchio registrato di SDI Limited.



Go! Kit flacone da 5ml
1 Flacone di Go! da 5ml
50 Applicatori monouso
1 Pozzetto per miscelazione
Codice di riordino 8100400

Go! Kit monodose
50 Monodose Go! da 0,1ml
50 Applicatori monouso
1 Supporto per monodose
Codice di riordino 8100401

SDI

Made in Australia by SDI Limited
Bayswater, Victoria 3153
Australia 1 800 337 003
Austria 00800 022 55 734
Brazil 0800 770 1735
France 00800 022 55 734
Germany 0800 100 5759
Ireland 01 886 9577
Italy 800 780625
New Zealand 0800 734 034
Spain 00800 022 55 734
United Kingdom 00800 022 55 734
USA & Canada 1 800 228 5166
www.sdi.com.au

CE
0297

