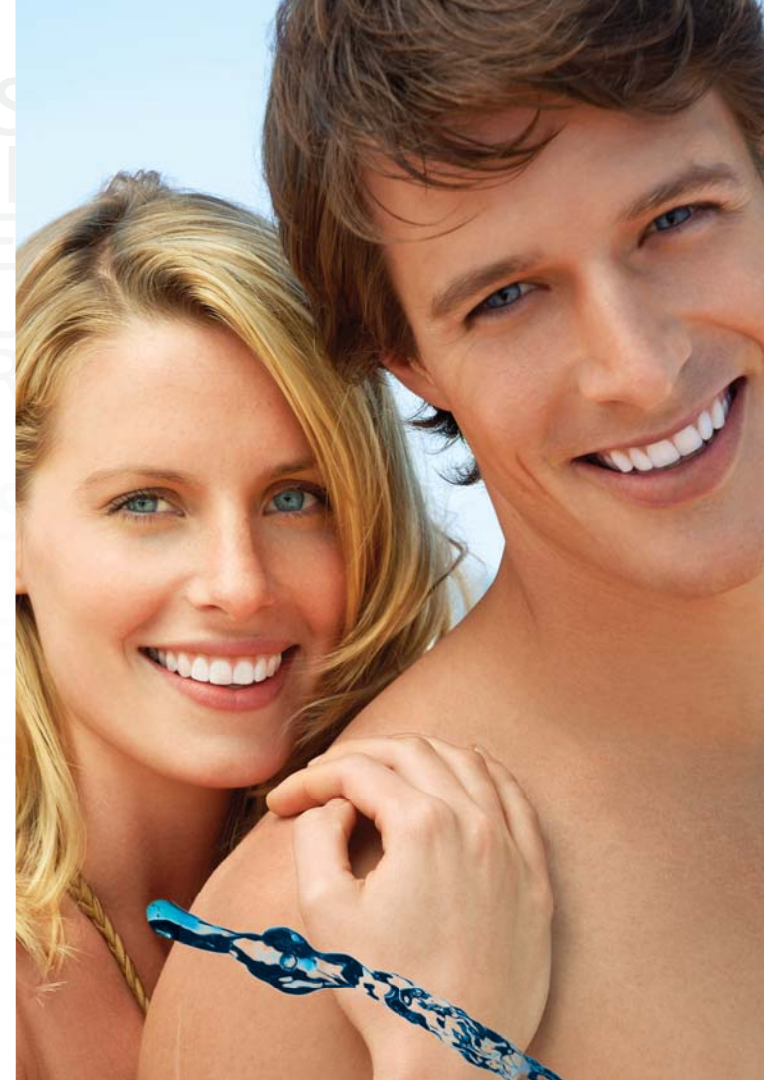
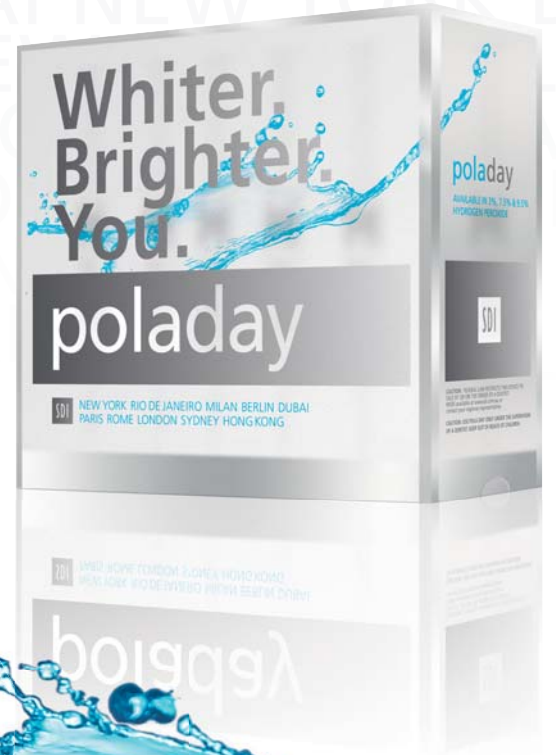


NEW YORK BERLIN
 HONG KONG PARIS
 LONDON ROME MI
 AN SYDNEY RIO DE
 JANEIRO BERLIN DU
 BAI NEW YORK BER
 NE
 HO
 LA
 RI
 MI
 DI



Più bianco.
 Più brillante.
 Tu.

Prodotto in Australia da SDI Limited,
 Australia 1 800 337 003, Austria 00800 022 55 734
 Brasile 0800 770 1735, Francia 00800 022 55 734
 Germania 0800 100 5759, Irlanda 01 886 9577, Italia 800 780625
 Nuova Zelanda 0800 734 034, Spagna 00800 022 55 734
 Gran Bretagna 00800 022 55 734, USA e Canada 1 800 228 5166
www.sdi.com.au
www.polawhite.com

SISTEMA
 SBIANCANTE
 EVOLUTO

pola



Your Smile. Our Vision.
www.sdi.com.au
www.polawhite.com.au



Your Smile. Our Vision.
www.sdi.com.au
www.polawhite.com.au

Tutti desideriamo denti bianchi e splendenti. Oggi potete ottenere un bel sorriso in poco tempo.

Ecco come potete rendere più bianco il vostro sorriso:

polaooffice+

Pola Office+, lo sbiancante più veloce, è la risposta per quei pazienti che conducono uno stile di vita molto attivo. Pola Office+ viene applicato dal vostro professionista dentale. La seduta ha una durata assolutamente minima. L'intero trattamento richiede meno di 30 minuti. Pola Office+ contiene perossido d'idrogeno al 37,5% che consente di ottenere il risultato più veloce.

polaooffice

Così come Pola Office+, Pola Office viene applicato nell'ambulatorio dentistico dal vostro professionista dentale. Con Pola Office otterrete denti bianchi immediatamente grazie al perossido estremamente efficace. Pola Office contiene perossido d'idrogeno al 35% e il trattamento richiede circa 30 minuti.

polapaint

Pola Paint è un sistema di sbiancamento dentale al gusto di menta a rilascio di fluoro che prevede l'applicazione di uno smalto sulla superficie dei denti. Potete applicare Pola Paint quando desiderate, in pochi secondi. Portatelo con voi, nella borsa o in tasca! È il prodotto più potente e più veloce, rispetto a quelli disponibili al supermercato o in farmacia. Pola Paint è il prodotto perfetto per mantenere il vostro nuovo sorriso e contiene l'8% di perossido di carbamide.



poladay & polanight

Pola Day e Pola Night sono sistemi di sbiancamento dentale domiciliari. Sono entrambi costituiti da cristalli di gel trasparente al gusto di menta, contenenti una miscela unica di sostanze desensibilizzanti e calmanti che riducono la sensibilità. Il gel viene applicato su apposite mascherine individuali (simili a un parabocca) che potete indossare quando lo desiderate, di notte o durante il giorno. Il dentista o l'igienista vi suggeriranno il prodotto adatto alle caratteristiche dei vostri denti e alle vostre esigenze.

Pola Day è disponibile con le seguenti concentrazioni:

- Perossido di idrogeno al 3%
- Perossido di idrogeno al 7,5%
- Perossido di idrogeno al 9,5%
- Perossido di idrogeno al 35% (Pola Day CP)

Pola Night è disponibile con le seguenti concentrazioni:

- Perossido di carbamide al 10%
- Perossido di carbamide al 16%
- Perossido di carbamide al 22%

poladay CP

Applicate la mascherina per soli 15 minuti al giorno, Pola Day CP è super veloce! Vedrete i denti più bianchi immediatamente. Inoltre il vostro dentista potrebbe utilizzare Pola Day CP come sbiancante veloce per introdurre il trattamento domiciliare.



Domande + Risposte

Che cos'è lo sbiancamento dentale?

Lo sbiancamento dentale avviene grazie a un procedimento di ossidazione e consiste nello schiarimento di tutte le macchie presenti sui denti. Le sostanze organiche si scindono e rimuovono le macchie, assicurandovi un sorriso più bianco e luminoso.

Perché i denti si macchiano?

Le macchie, l'ingiallimento o la perdita di brillantezza possono essere causati da sostanze o situazioni diverse. Alcune delle cause più comuni sono l'assunzione di cibi e bevande colorati (frutti di bosco, caffè, tè, vino rosso). Anche l'assunzione di antibiotici durante l'infanzia, l'invecchiamento, il fumo e i traumi possono determinare la comparsa di macchie, ingiallimento o perdita della brillantezza.

Quanto dura lo sbiancamento?

Lo sbiancamento ha una durata indefinita. Ripetete il trattamento di mantenimento alcune volte l'anno, per uno o due giorni o notti. Senza i trattamenti di mantenimento, i vostri denti cominceranno a macchiarsi di nuovo, con le stesse sostanze che avevano causato le macchie inizialmente.

È un trattamento sicuro?

Sì. Studi clinici hanno dimostrato che lo sbiancamento dentale realizzato mediante perossido di carbamide o di idrogeno con la supervisione di un professionista dentale è una procedura sicura per denti e gengive.

Contattate il vostro dentista

Prima



Dopo



Fotografie per gentile concessione del dott. Shuichi Tsubura, D.D.S., Ph.D., Giappone

Tutti desideriamo denti bianchi e splendenti. Oggi potete ottenere un bel sorriso in poco tempo.

Il trattamento comporta il cambiamento di colore delle otturazioni?

Mediante lo sbiancamento verranno eliminate tutte le macchie o discromie presenti sulle otturazioni, ma non ne verrà alterata la tonalità originale.

Quali sono le fasi del trattamento?

Con Pola Office+ il gel sbiancante è applicato direttamente sui denti e ne rimane a contatto per meno di 30 minuti. Con Pola Day o Pola Night, a casa, il gel sbiancante va posizionato sulla mascherina dentale personalizzata. Il gel sbiancante (perossido di carbamide o di idrogeno) si scinde e l'ossigeno penetra nello smalto e nella dentina, "dissolvendo" le macchie.

Quali sono gli effetti collaterali?

Per la maggior parte dei pazienti non esistono effetti collaterali. Alcuni pazienti, tuttavia, accuseranno un aumento transitorio della sensibilità (sensibilità continua o acuta al caldo o al freddo). Tale sensibilità scomparirà alcune ore dopo la fine del trattamento. In caso di comparsa di sensibilità, si può ridurre la durata o la frequenza delle applicazioni. Inoltre, potete richiedere Soothe, il gel desensibilizzante che contribuirà a ridurre la sensibilità e che può essere utilizzato prima o dopo il trattamento sbiancante.

Quanto tempo è necessario?

La durata totale del trattamento con Pola Office+ è inferiore ai 30 minuti ed assicura una gratificazione immediata. Pola Day e Pola Night richiedono circa 5-14 giorni e vi permettono di effettuare il trattamento rimanendo comodamente a casa. In entrambi i casi, otterrete un sorriso più bianco e più giovane.