

alloybond

HIGH STRENGTH FLUORIDE RELEASING AMALGAM BOND

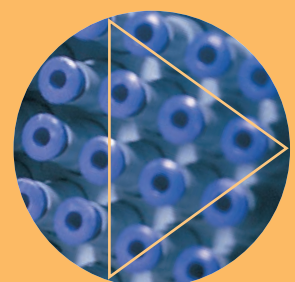
FLUORIDE FREISETZENDES AMALGAM-BOND

ADESIVO PARA AMÁLGAMA DE ALTA RESISTÊNCIA COM FLÚOR

ADHESIVO PARA AMALGAMA DE ALTA RESISTENCIA CON LIBERACION DE FLUOR

COLLAGE DEGAGEANT DU FLUOR, POUR AMALGAME

ADESIVO PER AMALGAMA CON RILASCIO DI FLUORO DALL'ELEVATO POTERE



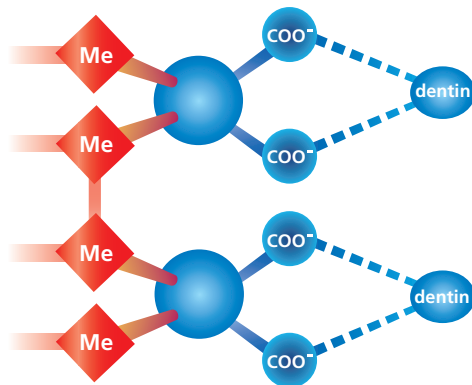
SDI

Alloybond

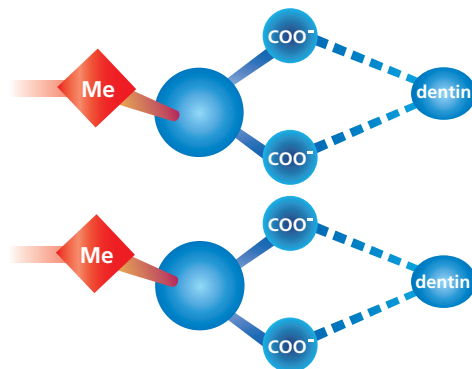
Alloybond é um adesivo para amálgama de alta resistência com flúor.

Os grupos de resinas, dimetacrilato único, do Alloybond produzem duplamente o encadeamento cruzado e excelente resistência.

Alloybond não contém BisGMA ou Bis Fenol A



Matriz de resina Alloybond



Matriz de resina 4-meta

Duplo encadeamento cruzado

A resina dimetacrilato único com carboxílico da SDI produz duplamente o encadeamento comparado ao sistema 4-meta. O sistema de resina da SDI contém dois encadeamentos por cadeia quando polimerizado e o sistema 4-meta monometacrilato possui apenas um encadeamento.

Encadeamentos adicionais produzem matriz de resina mais forte, excelente adesão química e resistência coesiva mais alta.

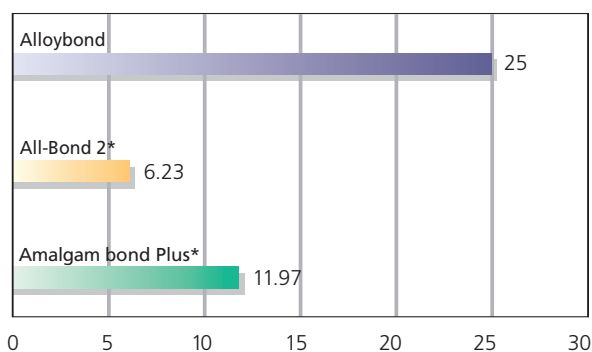
Matriz de resina mais densa

Os monômeros Alloybond são organizados intimamente para obter uma matriz de resina mais forte.

Matriz de resina mais forte

O Alloybond da SDI oferece resistência de adesão a dentina mais forte,, sem a complicação de adicionar aglutinantes exigidos por outros adesivos para amálgama.

Resistência de adesão do amálgama à dentina (Mpa) **

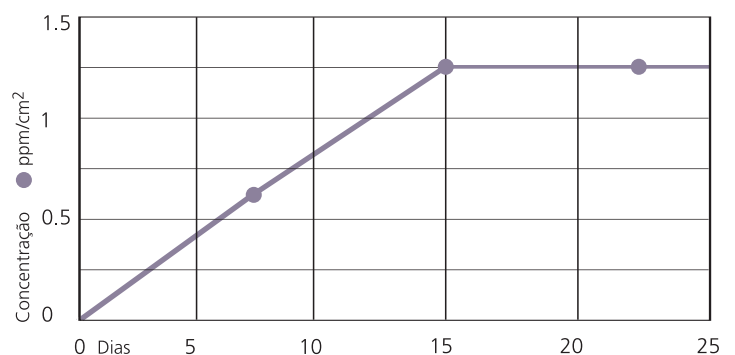


Alloybond é duplamente mais forte. Foi usado amálgama Permite.

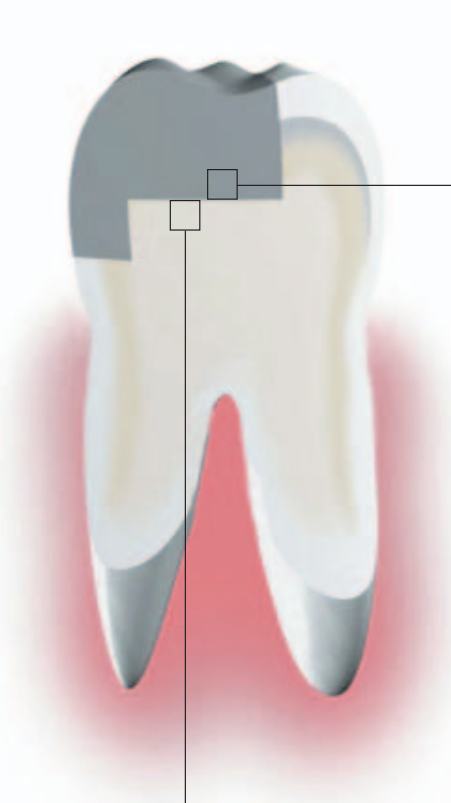
*All-Bond 2 e Amalgambond Plus não são marcas registradas da Southern Dental Industries Limited.

**Publicado no local de origem e dados de teste da SDI.

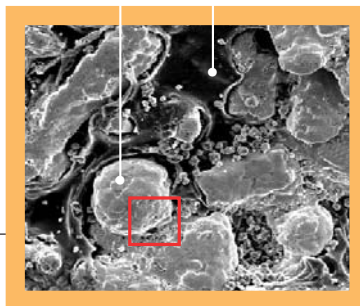
Liberação de flúor cumulativo**



Alloybond libera flúor. All-Bond 2* e Amalgambond Plus* não liberam.

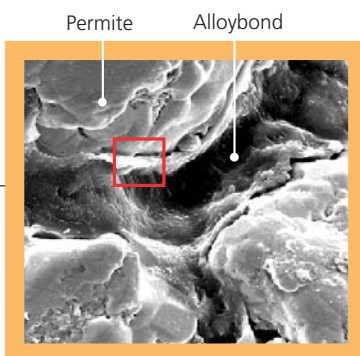


Permite Tira de resina Alloybond



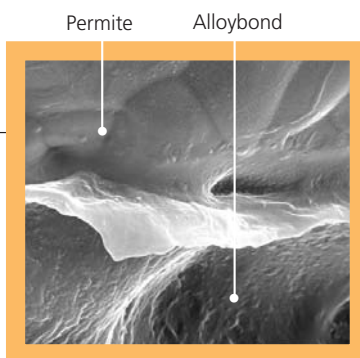
Magnificação 903 escala de 50 micra

2 Uma tira de resina Alloybond se forma na área periférica da restauração de amálgama, sem interferir com a reação de presa do amálgama. (Foi usado amálgama Permite)



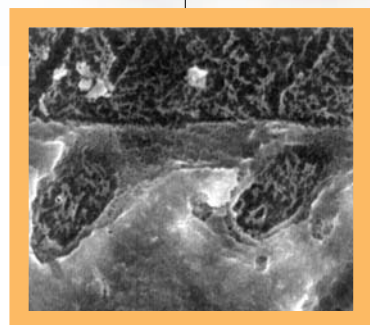
Magnificação 3694 escala de 20 micra

3 O componente de adesivo Alloybond forma tiras de resinas que trava mecanicamente dentro da restauração.



Magnificação 29552 escala de 2 micra

4 Alloybond produz uma união completa entre amálgama e resina.



Magnificação 5000 escala de 1 micron

1 O Alloybond Primer a base de acetona penetra profundamente dentro dos túbulos dentinários e ao redor da zona híbrida formando um Hybrid-Lock retentivo.

Vedação completa elimina microinfiltração e sensibilidade pós-operatória.

Alloybond proporciona proteção pulpar efetiva.

Foto 1

Duke ES, DDS, MSD, (1997). Estudos ultra-estrutural e propriedades físicas STAE, Sistema adesivo de componente único do Consultor biomédico, San Antonio, Estados Unidos.

Fotos 2, 3 e 4

Nga H, DDS, MDS, (1998). Universidade de Adelaide, Austrália.

INSTRUÇÕES

Isole o dente, prepare a cavidade

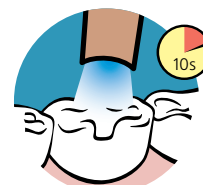
- 1 Condicione a superfície do dente com ácido fosfórico a 37% por 20 segundos;
- 2 Lave bem;
- 3 Remova o excesso de água. Mantenha úmido.
- 4 Aplique Alloybond Primer até saturar toda a superfície interna;



- 5 Seque levemente com ar livre de óleo por 2 segundos para evaporar o solvente. Deixe a superfície brilhante



- 6 Polimerize por 10 segundos



- 7 Misture uma gota de Alloybond Base com uma gota de Alloybond Catalyst;



- 8 Aplique a mistura em toda a superfície interna;

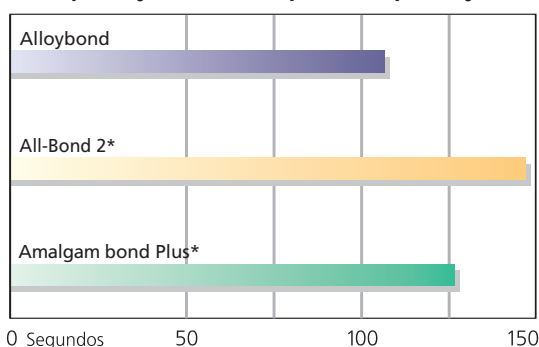


- 9 Inicie a trituração do amálgama;

- 10 Condense e esculpe o amálgama dentro de 60 segundos depois de aplicada a mistura Alloybond Base e Catalyst ou aplique um compósito depois de 60 segundos após aplicada a mesma mistura



Comparação de tempo de aplicação**



Alloybond é rápido e descomplicado.

Indicações

- Adesão de amálgama;
- Adesão de compósito;
- Adesão de porcelana jateada, condicionada e silanizada;
- Adesão de ouro jateado e silanizado;
- Cimentação de coroas, pontes, inlays e onlays.

alloybond



Alloybond Kit

Código número: 5544001

1 Frasco de 5ml de Alloybond Primer;

1 Frasco de 5ml de Alloybond Base;

1 Frasco de 5ml de Alloybond Catalyst;

1 Seringa de 2ml de Super Etch;

Pincéis, suportes, casulo;

25 Pontas descartáveis para Super Etch.

Alloybond Primer

Código número: 5544011

1 Frasco de 5ml de Alloybond Primer.

Alloybond Base

Código número: 5544010

1 Frasco de 5 ml de Alloybond Base.

Alloybond Catalyst

Código número: 5544012

1 Frasco de 5 ml de Alloybond Catalyst.



Made in Australia by SDI Limited

Bayswater, Victoria 3153

Australia 1 800 337 003

Austria 00800 022 55 734

Brazil 0800 770 1735

France 00800 022 55 734

Germany 0800 100 5759

Ireland 01 886 9577

Italy 800 780625

New Zealand 0800 734 034

Spain 00800 022 55 734

United Kingdom 00800 022 55 734

USA & Canada 1 800 228 5166

www.sdi.com.au

