

frog

SELF ETCHING ADHESIVE SYSTEM

SELBSTÄTZENDES ADHÄSIVSYSTEM

SISTEMA ADESIVO AUTO-CONDICIONANTE

SISTEMA ADHESIVO AUTOGRABANTE

ADHÉSIF AUTO-MORDANÇANT

SISTEMA ADESIVO AUTOMORDENZANTE

ZELF ETSEND ADHESIEF SYSTEEM

SELVÆTSENDE ADHESIVT SYSTEM

SELVETSENDE ADHESIVT SYSTEM

ITSE-ETSAAVA SIDOSAINE

SAMOWYTRAWIAJĄCY SYSTEM WIAŻĄCY

ÖNSAVAZÓ BOND RENDSZER

ISESÖÖVITAV ADHESIIVSÜSTEEM

SAMOJEDKAJOČ, SAMOADHEZIVEN SISTEM

PAŠKODINOŠĀ ADHEZĪVĀ SISTĒMA

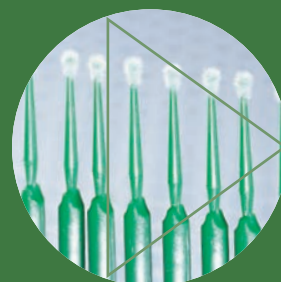
SAVAIME ĒSDINANTI SURĪŠIMO SISTEMA

SAMOLEPTACÍ ADHEZIVNÍ SYSTÉM

SAMOLEPTACÍ, ADHEZĪVNY SYSTÉM

自酸蚀粘结系统

齒科用象牙質接着材 セルフエッチングタイプ光重合型



SDI

frog, s.² algo usado para colar ou prender alguma coisa

(Compact Oxford English Dictionary)

frog



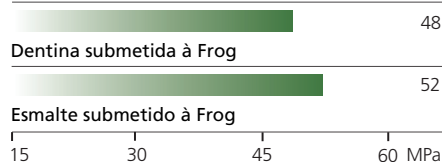
Auto-condicionante

O primer do auto-condicionante Frog penetra a superfície do dente preparada removendo totalmente a camada de smear layer formada durante o preparo cavitário. Com Frog não é necessário fazer o condicionamento. Os túbulos dentinários são simultaneamente fechados quando condicionados.

O aderente

Frog penetra profundamente o que resulta em uma perfeita adesão à superfície dental. Frog mantém a hidroxiapatita dentro das fibrilas de colágeno responsável pela adesão mecânica do adesivo à estrutura dental.

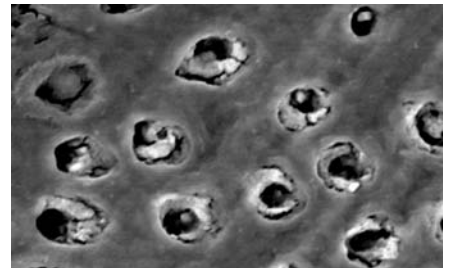
resistência adesiva à microtensão (MPa após 24 horas)*



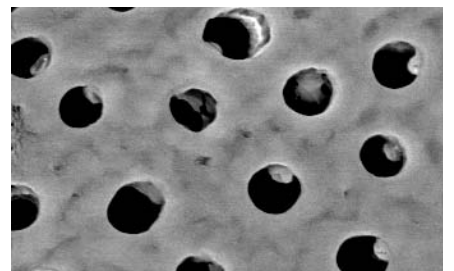
Protege a polpa

Evita a sensibilidade pós-operatória – não é necessário fazer o condicionamento, lavar ou secar, mas a secagem não pode ser em excesso. O conforto para o paciente é maior.

Frog Primer (MEV aumento de 10.000x)



Condicionamento em ácido fosfórico (MEV aumento de 10.000x)



Nano nano nano!

As nanocargas de Frog especialmente tratadas melhoram a resistência à coesão da colagem e garantem uma boa adaptação à estrutura dental quando aplicado a dentina e ao esmalte. O selamento marginal é total protegendo as margens das restaurações contra a difusão de fluidos oral e microorganismos. Não é necessário agitar o frasco.

Monômeros com características importantes

Os monômeros de Frog são especiais. Eles garantem a não degradação do adesivo ao longo do tempo, aumentam a resistência à coesão da colagem e possuem ótimas características como condicionador e primer e de durabilidade.

Espessura bem fina

A espessura bem fina de 12 micra de Frog garante margens invisíveis.

pH Perfeito

Frog possui pH 2 que favorece a abertura dos túbulos dentinários sem descalcificar de maneira severa a superfície dental.

Rápido e simples

O procedimento simples de Frog economiza o tempo despendido na cadeira. Não há etapa separada de condicionamento ácido, assim como misturas. Frog é uma excelente escolha para Odontopediatria.

Cura absoluta

Frog contém um corante indicador colorido que aparece após a fotopolimerização. Além de fácil visualização, a cura total ocorre quando a cor desaparece.

Qualquer lâmpada

Frog contém canforquinona, por isso pode ser fotopolimerizado com qualquer tipo de lâmpada dental. Frog está pronto para ser atacado!

Indicações

- adesão de restaurações de resina direta
- adesão de restaurações indiretas com cimento resinoso
- adesão de compósito à amálgama antigo
- colagem de bracket ortodôntico**ataque ácido é necessário
- reparos de restaurações em compósito, porcelana e cerâmica híbrida
- selamento de superfícies de raízes expostas causando hipersensibilidade
- forramento de cavidades antes de cimentar restaurações indiretas
- tratamento de hipersensibilidade
- dessensibilizante de áreas cervicais
- preparos de coroas

Prime



Secar



Bond



Secar



Fotopolimerizar



Restauração acabada



Fotos cedidas por Geoff Knight

instruções: para restauração direta com resina

Limpe e isole o dente. Remova o excesso de água.

- 1 Aplicar Frog Primer até saturar as superfícies internas. Deixar agir por 20 segundos



- 2 Secar com ar e deixar a superfície polida



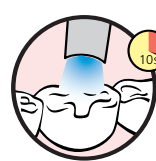
- 3 Aplique Frog Bond na superfície



- 4 Secar gentilmente com ar para garantir uma camada uniforme



- 5 Fotopolimerize por 10 segundos



- 6 Aplique o compósito de acordo com as instruções do fabricante

frog



Kit em frasco de Frog

1 frasco de 5ml de Primer
1 frasco de 5ml de Bond
40 pontas de pincéis descartáveis
2 Casulos
Pedido 8100300

Reposição

Frasco com 5ml de Primer
Pedido 8100302

Frasco com 5ml de Bond
Pedido 8100303

Kit Unidose de Frog

50 Unidose de 0,1ml de Primer
50 Unidose de 0,1ml de Bond
100 pontas de pincéis descartáveis
1 pistola Dual-Unidose
Pedido 8100301

* SDI Test Data

SDI

Made in Australia by SDI Limited
Bayswater, Victoria 3153
Australia 1 800 337 003
Austria 00800 022 55 734
Brazil 0800 770 1735
France 00800 022 55 734
Germany 0800 100 5759
Ireland 01 886 9577
Italy 800 780625
New Zealand 0800 734 034
Spain 00800 022 55 734
United Kingdom 00800 022 55 734
USA & Canada 1 800 228 5166
www.sdi.com.au

CE
0297