

radii plus

HIGH POWERED CORDLESS LED CURING LIGHT

KABELLOSES LICHTPOLYMERISATIONSGERÄT MIT LED-TECHNOLOGIE

FOTOPOLIMERIZADOR LED SEM FIO DE ALTA POTÊNCIA

UNIDAD LED FOTOCURADO INALAMBRICA DE ALTA POTENCIA

LAMPE À PHOTOPOLYMERISER SANS FIL DE HAUTE PUISSANCE À TECHNOLOGIE LED

LAMPADA FOTOPOLIMERIZZATRICE AL LED SENZA FILI

HIGH POWER DRAADLOOS LED POLYMERISATIELAMP

STÆRK LEDNINGSFRI LED HÆRDELAMPE

TRÅDLØS HERDELAMPE MED HØY EFFEKT

SLADDLÖS LJUSHÄRDNINGSLAMPA MED HÖG EFFEKT

ΥΨΗΛΗΣ ΙΣΧΥΟΣ ΦΩΣ ΦΩΤΟΠΟΛΥΜΕΡΙΣΜΟΥ LED,
ΧΩΡΙΣ ΚΑΛΩΔΙΟ

BEZPRZEWODOWA LAMPA POLIMERYZACYJNA LED O WYSOKIEJ MOCY

TUGEVA VÕIMSUSEGA JUHTMEVABA LED LAMP

JAUDĪGA BEZVADU DIOŽU POLIMERIZĀCIJAS LAMPĀ

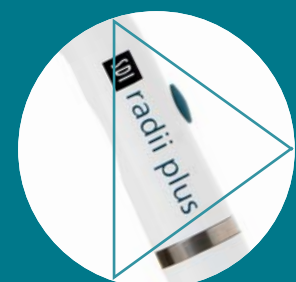
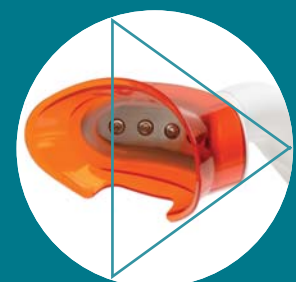
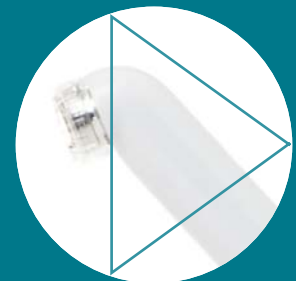
DIDELIO GALINGUMO BELAIDĖ DIODINĖ KIETINIMO LEMPA

VYSOCE VÝKONNÁ LED POLYMERACNÍ LAMPĀ

YÜKSEK LED GÜÇLÜ KABLOSUZ IŞINLI CİHAZ

高出力コードレスLED重合ライト

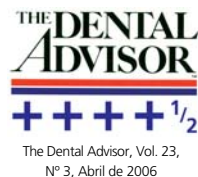
強力無線LED冷光筆



SDI

mais do que apenas um
fotopolimerizador LED

radii plus



Fotopolimerizando? Clareando? Transiluminando? O Radii Plus apresenta todas essas funções. A incrível transformação ocorre com a simples troca da ponta do aparelho. É único e com design super moderno, apresenta um potencial ilimitado fazendo com que este seja o melhor investimento já feito!

> Características básicas

Alta intensidade - 1,500mW/cm²

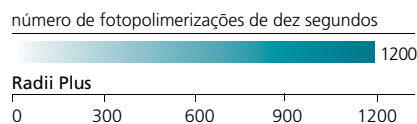
Quanto maior a intensidade, mais a luz penetra tornando a cura da restauração mais eficiente.

Peças de fácil substituição

Design moderno que proporciona a fácil conexão entre as peças, todas as partes do Rádii Plus são de simples remoção e substituição.

Recarregando

Sua bateria dura 1200 fotopolimerizações de dez segundos com apenas uma carga, evitando assim, a necessidade de carregá-lo constantemente.



Sem fio

O Rádii Plus é um aparelho sem fio que permite liberdade de movimento e total controle.

Sem barulho de ventilador

Diferente de outros aparelhos, o Rádii Plus não requer um ventilador. Ele utiliza tecnologia de refrigeração para reduzir a quantidade de emissão de calor.

Controle de infecção

Para controle de infecção o Rádii Plus vem com protetores descartáveis para que não haja contato direto do aparelho com a boca do paciente.

Radiômetro interno

O Rádii Plus tem um radiômetro interno que fornece um simples teste para assegurar a funcionalidade da luz emitida.

Leve - 177g

O Rádii Plus tem um design ergonômico e leve que minimiza a fadiga e maximiza o conforto do profissional.

Direcionador

A ponta do Rádii Plus pode ser facilmente direcionada a um ângulo de 360° para atingir qualquer posição. O que facilita o acesso ao quadrante superior.

Design Ergonômico

A ponta pequena e fina do Rádii Plus permite fácil acesso na área posterior. Essa característica facilita o tratamento pediátrico.

> Polimerização



Ponteira padrão contra ângulo

Ponteira padrão de ângulo reto

Ponteira adicional de ortodontia

Modo Ramp (início suave)*

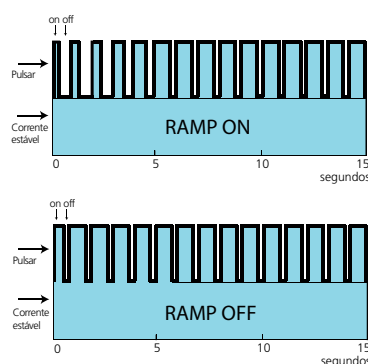
A escolha é sua. O Rádii Plus está programado para iniciar sem o modo ramp. Quando o modo ramp é selecionado, a luz do Rádii Plus gradualmente aumenta durante os primeiros 5 segundos. Isso minimiza o stress da polimerização durante



a restauração. Para trocar os modos, aperte o botão de on/off até que um beep soe. Uma luz azul se acende quando o modo ramp é ativado.

Tecnologia de pulso

Usando tecnologia de pulso e corrente contínua, o Rádii Plus gera uma grande intensidade de luz sem gerar excesso de calor.



Garantia de 5 anos**

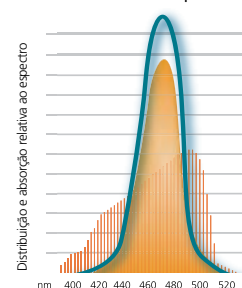
A construção robusta e confiável do Rádii Plus assegura seu investimento a longo prazo. A garantia do aparelho é de 5 anos. Já a bateria tem garantia de 2 anos.

Profundidade de cura

A profundidade de 6 mm que a luz do Rádii Plus penetra permite uma cura mais completa da restauração. E, garante uma melhor adaptação marginal e maior longevidade da restauração.

Uso eficiente de luz

A luz emitida pelo Rádii Plus



corresponde a absorção máxima de canforquinona tornando a cura da maioria dos restauradores mais eficiente.

Ponta Opcional

Dispomos de uma ponta de encaixe autoclavável (1mm e 2mm de abertura) para procedimentos de veneer. Simplesmente encaixe-a sobre a ponta da lente.



> Clareamento em consultório



As ponteiros de clareamento de dente único ou de arcada total foram desenvolvidas para complementar os sistemas de tratamentos de clareamento dental em consultório como o do Pola Office+.

Não emite raios UV

Diferente de outros aparelhos existentes no mercado, a ponta adicional de clareamento do Rádii Plus não emite qualquer luz nociva ultravioleta.

Uso ilimitado

Enquanto algumas empresas requerem a compra de kits especiais de clareamento dental para o uso da luz, o Rádii Plus se adequa a quase todos os produtos de clareamento disponíveis no mercado.



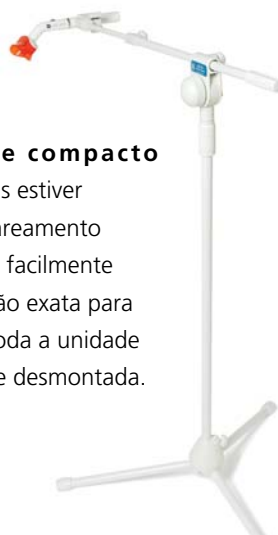
Ponteira de clareamento para arcada total



Ponteira de clareamento para dente único

Leve, sem fio e compacto

Quando o Rádii Plus estiver no suporte para clareamento você pode movê-lo facilmente e deixá-lo na posição exata para o procedimento. Toda a unidade pode ser facilmente desmontada.



Emissão segura de calor

Algumas luzes de clareamento disponíveis no Mercado emitem altas temperaturas que pode causar necrose pulpar. A ponteira de clareamento de arcada total emite uma temperatura segura de $37^{\circ}\text{C} \pm 2^{\circ}\text{C}$ e a ponteira de clareamento de um único dente emitirá uma temperatura de $45^{\circ}\text{C} \pm 2^{\circ}\text{C}$.

> Transiluminação



A ponteira de diagnóstico ilumina aquelas áreas difíceis auxiliando na identificação de problemas clínicos. Ela utiliza uma técnica não invasiva e é um instrumento essencial para o seu consultório.

Diagnóstico precoce

A ponteira de diagnóstico do Rádii Plus emite uma luz branca segura que atravessa a estrutura dental. Um dente hígido apresenta um índice de transmissão de luz maior que um com cárie ou cálculo dental. A ponteira de diagnóstico é um instrumento excelente para auxiliar você a detectar lesões de cárie precoces.

Seguro

A ponteira de diagnóstico do Rádii Plus é ideal para pacientes que não podem realizar radiografias.

Brilho regulável

Dependendo da sua necessidade, o brilho da luz pode ser alterada de alto para baixo ao pressionar o botão de on/off.

Adaptador opcional para ponta de diagnóstico

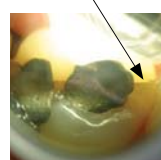
Caso necessite de um fino feixo de luz para iluminar áreas de difícil acesso, uma ponta adaptadora está disponível. Simplesmente troque o protetor da lente por este adaptador opcional.



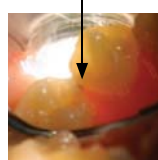
Diagnostica facilmente:

- Dente com fratura coronária parcial
- Profundidade da fratura subgingival
- Cálculo subgingival
- Cárie interproximal
- Cárie onde a imagem radiográfica é duvidosa
- Remoção de cárie oculta
- Aberturas de canal radicular escondido
- Dentes não-vitais
- Restaurações com infiltração
- Ápice radicular em extrações cirúrgicas

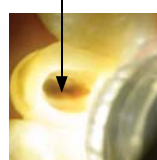
Linha de fratura



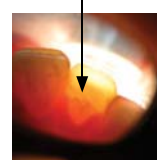
Cárie interproximal



Abertura de canal



Linha de fratura



Fratura interna



> Sumário das pontas LED disponíveis

| Tipo de ponteira de LED | Indicações | Programa | Comprimento da onda | Garantia |
|---|---|---|---------------------|----------|
|  <p>Ponteira para restauração contra ângulo (incluído no kit padrão)</p> | <ul style="list-style-type: none"> A ponteira de fotopolimerização/ contra-ângulo é similar a uma peça de mão | <ul style="list-style-type: none"> Tempo de uso contínuo: 1 minuto Um beep é emitido a cada 10s | 440~480nm | 5 anos |
|  <p>Ponteira de ângulo reto</p> | <ul style="list-style-type: none"> Fotopolimeriza em ângulo reto | <ul style="list-style-type: none"> Tempo de uso contínuo: 1 minuto Um beep é emitido a cada 10s | 440~480nm | 5 anos |
|  <p>Ponteira de ortodontia</p> | <ul style="list-style-type: none"> Fotopolimerizador específico para uso ortodôntico | <ul style="list-style-type: none"> Tempo de uso contínuo: 5 minutos Um beep é emitido a cada 10s | 440~480nm | 5 anos |
|  <p>Ponteira de diagnóstico</p> | <ul style="list-style-type: none"> Diagnostica fendas, fraturas, cálculos, lesões de cárie, desmineralização, aberturas de canal, dentes não vitais, restaurações com infiltração e ápice radicular. | <ul style="list-style-type: none"> Tempo de uso contínuo: 5 minutos | 400~750nm | 5 anos |
|  <p>Ponteira de clareamento total</p> | <ul style="list-style-type: none"> Clareamento de arcada total em consultório para clareamento de dentes vitais e não vitais | <ul style="list-style-type: none"> Tempo de uso contínuo: 8 minutos Um beep é emitido a cada minuto | 440~480nm | 2 anos |
|  <p>Ponteira de clareamento de dente único</p> | <ul style="list-style-type: none"> Clareamento de dente unitário para procedimentos em dentes vitais e não-vitais | <ul style="list-style-type: none"> Tempo de uso contínuo: 30 minutos Um beep é emitido a cada 30 segundos | 440~480nm | 5 anos |

radii plus

| | |
|---|---------|
| Aparelho Fotopolimerizador Radii Plus | 5600052 |
| - 1 peça de mão | |
| - 1 carregador | |
| - 1 cabo de força | |
| - 100 barreiras sleeves | |
| - 3 protetores de lentes | |
| - 5 protetores de luz | |
| Ponteiras | |
| Kit ponteira de clareamento para arcada total (incluindo o corpo) | 5600057 |
| (para uso em unidades do Radii Plus com número de série abaixo de 3-34900) | |
| - Ponteira de clareamento para arcada total | |
| - 1 corpo do aparelho | |
| - 2 protetores de luz | |
| - 50 barreiras sleeves | |
| Kit ponteira de clareamento para arcada total (para uso em unidades do Radii Plus com número de série acima de 3-34900) | 5600092 |
| - Ponteira de clareamento para arcada total | |
| - 2 protetores de luz | |
| - 50 barreiras sleeves | |
| Ponteira de diagnóstico (para uso em unidades do Radii Plus com número de série acima de 3-21745) | 5600068 |
| Ponteira Ortodôntica (Ortho) | 5600059 |
| Ponteira de ângulo reto | 5600060 |
| Ponteira de contra ângulo | 5600076 |
| Ponteira de clareamento de dente único | 5600058 |
| Acessórios e reposições | |
| Protetor de lentes reposição (pacote com 25) | 5600054 |
| Barreiras sleeves reposição (pacote com 1000) | 5600055 |
| Protetor de luz reposição (pacote com 5) | 5600056 |
| Bateria de reposição | 5600062 |
| Painel de controle | 5600061 |
| Carregador e cabo de força reposição | 5600065 |
| Suporte para clareamento | 5600095 |
| Barreiras sleeves para ponteira de clareamento de arcada total (pacote com 50) | 5600093 |
| Protetor para ponteira de clareamento de arcada total (pacote com 5) | 5600094 |
| Adaptador para ponta de diagnóstico | 5600078 |
| Jogo de pontas (1mm e 2mm de abertura) | 5600079 |

Dados técnicos para do aparelho padrão Radii Plus

Peça de mão (bateria, corpo de controle, e ponteira de contra ângulo)

| | |
|--|------------------------------------|
| - Média de comprimento de onda: | 440 nm – 480 nm |
| - Pico de comprimento de onda: | 460 nm |
| - Tempo decorrido para atingir a intensidade total no modo RAMP: | 5 segundos |
| Intensidade de luz: | 1500 mW/cm ² (pico) |
| - Duração do uso contínuo: | |
| Modo NO RAMP: | 60 segundos |
| Modo RAMP: | 65 segundos |
| - Duração do uso contínuo com a bateria totalmente carregada: | 3 horas e 20 minutos |
| - Dimensões: | 22mm diâmetro x 243 mm comprimento |
| - Peso: | 177 gramas |
| - Bateria: | 2 x 4.2V Ion Lítio – 1400 mAh |

Cabo de força

| | |
|--|---|
| - Voltagem de entrada AC: | 100-240V ~ 1.0A, 50 - 60 Hz |
| - Voltagem de saída DC: | 12V, 1.5A & 15W Max |
| - Dimensões (não inclui a região dos pinos): | 38mm de altura x 45 mm de largura x 70mm de comprimento |
| - Peso: | 104 gramas |

Carregador

| | |
|---|--|
| - Tempo para carregar a bateria: | 60 – 180 minutos |
| - Temperatura de operação: | 10°C - 40°C |
| - Altura total com a peça de mão posicionada: | 255mm |
| - Dimensões: | 70mm de largura x 40mm de altura x 130mm de comprimento. |
| - Peso: | 84 gramas |



Radiômetro 5600028

O aparelho Radii Plus vem com um radiômetro embutido. Uma unidade separada do radiômetro está disponível para fornecer uma leitura digital instantânea. A unidade é especialmente calibrada para qualquer luz LED.



* Não aplicável para ponteira Led ortodôntica

** Por favor, veja na tabela a garantia para ponteiras adicionais.



Fabricado na Austrália pela SDI Limited
Bayswater, Victoria 3153
Austrália 1 800 337 003
Áustria 00800 022 55734
Brasil 0800 770 1735
França 00800 022 55 734
Alemanha 0800 100 5759
Irlanda 01 886 9577
Itália 800 780625
Nova Zelândia 0800 734 034
Espanha 00800 022 55 734
Reino Unido 00800 022 55 734
EUA e Canadá 1 800 228 5166
www.sdi.com.au



+D036M56005916

M560059 D