

# Barometer®

DAS UNABHÄNGIGE FACHMAGAZIN FÜR DIE ZAHNMEDIZIN

## Klinische Diagnostik mit dem Diagnostik Aufsatz von SDI

Seit kurzem ist ein neues Hilfsmittel zur Diagnostik erhältlich, welches sich als unverzichtbares Werkzeug für Zahnärzte und Helferinnen herausstellen wird.

**Autor:** John C. Comisi, DDS

Bei dem neuen Diagnostik Aufsatz handelt es sich um ein kleines Gerät, mit dessen Hilfe man bei Kontrollterminen auch kleinste Veränderungen sichtbar machen kann und mit dem sogar versteckte, schwer sichtbare Wurzelkanäle erkannt werden können. Der neue Diagnostik Aufsatz passt auf die Radii Plus

Härtelampe von SDI – Southern Dental Industries (SDI). Diese Härtelampe ist eine leichte, hochwertige, sehr starke LED Härtelampe zu einem vernünftigen Preis. Laut dem Professional Product Review, Ausgabe Herbst 2006 der American Dental Association, verfügt die Radii Plus über ein Lichtspektrum zwischen 452 und 480 nm bei einer Spektrumsspitze von 464 nm.

Alle Composite, die Kampherchinon (den am häufigsten verwendeten Photoinitiator) enthalten, haben ihren optimalen Aufnahmebereich bei ca. 470 nm. Die Radii Plus härtet also diese Art von Compositen ausgesprochen gut aus. Während der Testphase für diesen Bericht stellten wir außerdem fest, dass sie eine der geringsten Wärmeabgaben aller getesteten Härtelampen hat.

Die 5 Jahre Herstellergarantie auf den Lichtkopf und das Bedienteil sprechen für den besonderen Service. Der Lithium-Ionen-Akku arbeitet, wenn vollständig aufgeladen, bis zu 3 Stunden und 20 Minuten, was ein zügiges Arbeiten ermöglicht.

### SDI forscht

Bei SDI forscht man ausgesprochen zukunftsorientiert und so wurde ein kleiner, aber starker Aufsatz mit weißem LED Licht für die Radii Plus entwickelt. Dieses kostengünstige Werkzeug hilft Zahnärzten ohne neue Röntgenaufnahmen beim Auffinden von Frakturen, bei der Diagnose von Interproximalkaries, bei nachlassendem Randschluss an Restaurationen und es können sogar versteckte, schwer sichtbare Wurzelkanäle erkannt werden. Der Diagnostik Aufsatz lässt sich einfach auf das Radii Plus Handstück aufsetzen und kann dann zur besseren Handhabung um 360° gedreht werden. Die Einweg-Schutzhüllen, die SDI der Radii Plus angepasst hat, passen sowohl über den Härteaufsatz als auch über den Diagnostik Aufsatz und verhindern so das Risiko der Kontamination.

Die Lichtleistung des Diagnostik Aufsatzes mit



Die folgenden Bilder zeigen einige Fallbeispiele meiner Arbeit mit dem Diagnostik Aufsatz:



Fraktur von MB & lingualen Höckern



Auffälliger Bereich



Frakturlinie mesial nach distal



Besser sichtbare Wurzelkanäle



Auffälliger Bruch



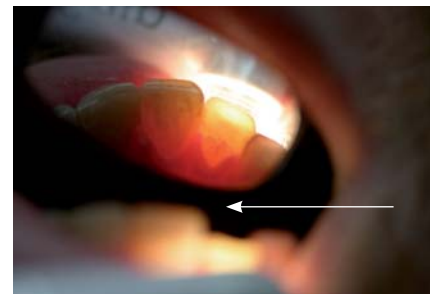
Es haben sich koronale Frakturen entwickelt



Traumatische Verletzung von #7, #8 und #9 mit offensichtlichen externen Frakturen und weniger offensichtlichen internen Schäden



Trauma an Zahn #7



Frakturlinie durch den Pfeil angezeigt

seiner 7,5 mm Spitze liegt bei 5 Watt, was für eine LED Lampe ausgesprochen stark ist. Die Lampe leuchtet nach dem Einschalten für 5 Minuten, bevor sie sich selber ausschaltet. Wahlweise kann durch längeres Drücken des on/off Knopfes eine starke oder schwächere Lichtintensität eingestellt werden.

Ich arbeite seit ca. einem Jahr mit dem Diagnostik Aufsatz und er ist aus meinem Praxisalltag nicht mehr weg zu denken. Zu Beginn war ich nicht sicher, ob ich ein Instrument zur Transillumination tatsächlich benötige, aber schon nach kurzer Zeit stellte ich fest, dass ich dank dieses Aufsatzes Verletzungen an der Zahnstruktur viel besser feststellen konnte, allein schon wegen des zusätzlichen, hellen Lichtes, das mir nun bei

der Untersuchung meiner Patienten zur Verfügung stand.

Meine Helferinnen schätzen den Diagnostik Aufsatz in Situationen, in denen keine Röntgenaufnahme möglich ist, als unersetzliches Instrument zur Erkennung von beschädigten Zähnen. Ich war sogar gezwungen, mehrere Raddi Plus Lampen mit Diagnostik Aufsatz zu bestellen, damit sich meine Mitarbeiterinnen meine Lampe nicht ständig „ausborgten“ und ich sie dann in den verschiedenen Behandlungszimmern suchen musste. Jetzt sind alle Mitarbeiter zufrieden, weil sie in jedem Behandlungszimmer ein Gerät haben.

Sie sehen also selbst, dieses simple Instrument spart Zeit und es hilft mir, wichtige

Informationen über den Zahnstatus meiner Patienten zu erlangen. Eine Investition, die auch Ihnen und Ihren Mitarbeiterinnen den Alltag spürbar erleichtern kann.

### Weitere Informationen

#### SDI Dental GmbH

Dieselstraße 14

D-50859 Köln

Telefon: +49 (0)2234 933-460

Free phone: 0800 100 5759

Telefax: +49 (0)2234 933-4646

E-Mail: Germany@sdi.com.au

Austria@sdi.com.au

Internet: www.sdi.au