

ÉCLAIRCISSEMENT DENTAIRE AMBULATOIRE :

Poser la bonne indication et respecter le protocole opératoire est gage de succès.

En matière d'esthétique dentaire, la couleur des dents est un paramètre important. Il est bien démontré aujourd'hui que la coloration des dents peut être causée par des facteurs intrinsèques et/ou extrinsèques. Le succès d'un éclaircissement dentaire, que ce soit en cabinet ou à domicile, est directement lié à deux paramètres importants :

- ▶ Poser la bonne indication, autrement dit, bien sélectionner son cas
- ▶ Bien respecter le protocole opératoire d'éclaircissement

Pour maximiser le résultat esthétique d'un éclaircissement dentaire, il faudrait pouvoir répondre à trois questions.

1) QUI EST UN BON CANDIDAT POUR UN ÉCLAIRCISSEMENT DENTAIRE ?

Même si de nombreux cas de colorations intrinsèques peuvent être traités en combinant les procédures d'éclaircissement dentaire avec d'autres types de traitement (**figure 1**), les personnes pouvant bénéficier en premier lieu de ce traitement esthétique conservateur vont présenter des problèmes de colorations extrinsèques progressant en profondeur dans l'émail. On prendra donc en considération les colorations alimentaires (fruits rouges, sauce tomate, épices comme le curry ou le paprika, etc.), les boissons (thé, café, vin, etc.), le tabac ou la

marijuana, certains bains de bouche (chlorhexidine), ou encore l'activité de certaines bactéries chromogènes. Ces situations présentent des colorations qui concernent plus ou moins l'ensemble de la dent et, avec le temps, ces colorations, d'abord superficielles, vont ensuite progresser plus profondément dans les tissus dentaires. Dans ces cas, ni les techniques simples d'hygiène bucco-dentaires, ni les mesures de polissage en cabinet ne suffisent à éliminer la coloration. Dans ces exemples, les chromophores responsables du changement de couleur peuvent facilement être oxydés en profondeur par le peroxyde d'hydrogène à l'intérieur de la dent. Cette oxydation, associée à un processus d'opacification de l'émail, accompagnant l'éclaircissement, améliorera considérablement le résultat esthétique. L'éclaircissement dentaire donne également des résultats intéressants dans les cas de perte naturelle de luminosité due au vieillissement normal des dents, mais il faut se rappeler que la luminosité d'une dent est directement liée à l'émail, de sorte que plus l'émail est épais, plus la dent est lumineuse (**figure 2**).

Cela explique pourquoi les dents paraissent plus blanches chez les jeunes et aussi pourquoi les procédures d'éclaircissement peuvent être moins efficaces chez les patients plus âgés et/ou chez les jeunes patients dont l'émail est plus fin.



DR ALI SALEHI
DDS - FRANCE/USA

ABOUT THE AUTHOR

Le Dr Ali Salehi est diplômé de la faculté de chirurgie dentaire de Strasbourg depuis 2008. Durant ses études il a également été formé à la clinique dentaire de l'université Johannes Gutenberg de Mayence (Allemagne). En 2007, il a également fait un master en science biologiques et médicales à la faculté de médecine de Strasbourg. De 2008 à 2015, il a travaillé comme attaché hospitalier au département de prothèse de la faculté de chirurgie dentaire de Strasbourg. Entre 2015 et 2019, il a été assistant hospitalo-universitaire à mi-temps au sein du même département tout en continuant à exercer à titre privé dans son cabinet de 2011 à 2021.

Le Dr Salehi est auteur et co-auteur de divers articles dans des revues scientifiques françaises et internationales et aussi contributeur d'un livre axé sur la dentisterie esthétique adhésive abordant différents sujets comme la photographie dentaire, l'analyse esthétique, les céramiques et les procédures de collage (Restaurations esthétiques en céramique collée - O. Etienne, L. Anckenmann - 2016). Il a également enseigné dans le cadre du DU d'esthétique du sourire de Strasbourg jusqu'à 2021 et a été impliqué dans différents projets éducatifs avec des sociétés comme Ivoclar, GC, DMG, 3M et SDI. Il a enseigné sur divers sujets comme les restaurations directes et indirectes, les procédures de collage, l'éclaircissement dentaire, la photographie dentaire et l'analyse esthétique du sourire à l'échelle internationale (France, Allemagne, Suisse, Belgique, Afrique du Nord, Vietnam, etc.) En 2023,

le Dr Salehi a intégré le programme d'équivalence pour les dentistes étrangers à NYU College of Dentistry afin d'obtenir le droit d'exercer et continuer sa carrière aux États-Unis.

HOME WHITENING:

2) ÉCLAIRCISSEMENT AU CABINET OU AMBULATOIRE, QUELLE EST LA MEILLEURE OPTION ?

L'éclaircissement dentaire consiste à appliquer un agent chimique (le peroxyde d'hydrogène ou de carbamide) directement sur la surface dentaire pour la rendre plus blanche en augmentant surtout la luminosité. Il peut s'agir d'un traitement effectué en cabinet ou bien à domicile par le patient lui-même. Chaque technique présente des avantages et des inconvénients. Dans le cas du traitement effectué en cabinet, comme le produit utilisé présente une forte concentration, les résultats obtenus sont plus impressionnants car ils sont acquis plus rapidement. Cependant, ces résultats sont moins stables, avec une perte de résultat plus rapide, une expérience plus désagréable pour le patient et la nécessité de bloquer le fauteuil dentaire et le personnel du cabinet pour effectuer le travail, alors que d'autres types de traitement pourraient être effectués au cabinet. Le blanchiment ambulatoire utilise du peroxyde d'hydrogène à faible concentration, ce qui implique un temps de traitement plus long et un patient coopératif respectant bien le protocole opératoire pour obtenir un bon résultat. Cependant, les avantages de cette approche ambulatoire sont l'obtention d'un résultat plus stable dans le temps et une expérience beaucoup plus agréable pour le patient. Le fauteuil dentaire ne sera utilisé uniquement pour des consultations rapides afin de s'assurer que tout va bien.

3) QUEL PROTOCOLE POUR MAXIMISER MON RÉSULTAT ?

Les résultats d'un éclaircissement dentaire sont directement liés à la concentration de peroxyde d'hydrogène et à son temps

d'application. Ainsi, on considère que l'utilisation de produits à faible concentration de peroxyde d'hydrogène pendant 2 à 3 semaines pour un traitement ambulatoire va donner un résultat similaire aux produits à plus forte concentration utilisés pour le traitement au fauteuil en une seule séance (**Figure 3**). Compte tenu des avantages de l'éclaircissement ambulatoire (stabilité du résultat dans le temps et expérience vécu), nous préférons orienter nos patients vers ce type de traitement. Cependant, pour maximiser le résultat, il est impératif de bien suivre la procédure.

Étapes importantes avant un éclaircissement dentaire :

- ▶ Examen dentaire complet avant tout éclaircissement pour s'assurer qu'il n'y a pas de contre-indications telles que la présence de caries, une inflammation gingivale, de vieilles restaurations mal adaptées, etc.
- ▶ Détartrage prophylactique professionnel et polissage des dents pour éliminer toute plaque dentaire résiduelle et toute coloration superficielle.
- ▶ Prise d'empreintes pour les modèles de travail sur lesquels seront fabriquées des gouttières personnalisées (**figure 4**).

Étapes de l'éclaircissement ambulatoire :

- ▶ Placez une petite goutte du produit dans chaque compartiment de la gouttière en regard des dents à traiter.
- ▶ Placer la gouttière chargée autour des dents.
- ▶ Essuyer l'excès de produit dans la bouche à l'aide d'un mouchoir en papier ou d'une brosse douce et sèche.
- ▶ Après le traitement, retirer la gouttière.

- ▶ Rincer la gouttière et la bouche.
- ▶ Brossez les dents

Pour obtenir un résultat efficace, il est important de dire au patient de ne pas manger, boire ou fumer pendant le traitement. Il faut également éviter de fumer immédiatement après le traitement (attendre au moins deux heures). En outre, les aliments et les boissons contenant des colorants intenses doivent être évités pendant au moins 48 heures après la période de traitement ou alors à consommer avec modération. Enfin il faudra utiliser le produit à température ambiante.

Les instructions concernant le temps d'application (corrélé à la concentration) données par le fabricant doivent être suivies à la lettre et ce traitement doit être prescrit pendant au moins 2 semaines et jusqu'à 3 semaines pour garantir un résultat idéal (**figure 5**). La littérature indique que dans des cas plus extrêmes, comme une coloration aux tétracyclines de grade 1 ou 2, ce traitement peut aller jusqu'à 6 mois.

Documenter ce travail est un élément essentiel du traitement par éclaircissement. Il est impératif de prendre des photos avant et après le traitement et de prendre régulièrement des nouvelles du patient pendant le traitement afin d'améliorer son expérience et d'être en mesure de contrôler et d'évaluer objectivement le résultat.

Respecter tous ces éléments fera la différence entre un éclaircissement ambulatoire professionnel et l'utilisation d'un dispositif en vente libre (OTC pour « over the counter ») à domicile. Cela participera à créer un environnement sûr et efficace permettant aux patients de traiter correctement certains de leurs problèmes esthétiques liés aux colorations dentaires.



YOUR SMILE. OUR VISION.

SDI (North America) Inc.
1279 Hamilton Parkway
Itasca, IL 60143

Toll Free 1 800 228 5166
Fax: 630-361-9222
usa.canada@sdi.com.au
www.sdi.com.au

HOME WHITENING:



Figure 1:

Amélioration esthétique d'un cas de fluorose grâce à une combinaison de traitement d'éclaircissement ambulatoire (PolaNight 10% Peroxyde de Carbamide, SDI), de micro-abrasion et d'érosion infiltration (Icon, DMG).



Figure 2:

Épaisseur des tissus dentaires. La luminosité d'une dent est liée à l'épaisseur de l'émail. Un émail plus épais signifie que la dent sera plus brillante et que le patient a plus de chances d'obtenir un bon résultat avec un éclaircissement dentaire.



Figure 3:



Figure 3:

L'utilisation de produits à base de peroxyde d'hydrogène à faible concentration pour l'éclaircissement ambulatoire pendant 2 à 3 semaines donne des résultats similaires à ceux des produits à plus forte concentration utilisés pour l'éclaircissement au fauteuil en une seule séance.

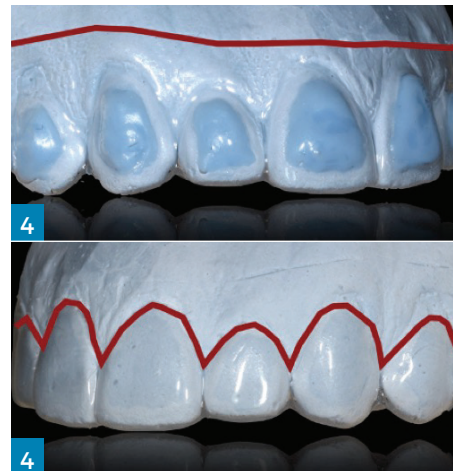


Figure 4:

Pour éviter l'irritation gingivale due au peroxyde d'hydrogène, la gouttière doit être découpée de manière appropriée avec une ligne de coupe qui dépendra de la présence ou non de réservoirs.

Photo du Dr François Reitzer



Figure 5

situation avant et après avec un résultat obtenu grâce au PolaNight 10% de peroxyde de carbamide avec une application de 2-3h par nuit pendant 3 semaines.



YOUR SMILE. OUR VISION.

SDI (North America) Inc.
1279 Hamilton Parkway
Itasca, IL 60143

Toll Free 1 800 228 5166
Fax: 630-361-9222
usa.canada@sdi.com.au
www.sdi.com.au