

SDI | LUNA 2


UNIVERZÁLNÍ KOMPOZIT

BEZ
BPA

ŠPIČKOVÁ
PEVNOST A
ESTETIKA



» Luna 2 se mi opravdu líbí. Skvěle se mi s ní pracuje a je super estetická! «

 DR ONA ERDT - KLINICKÁ REDAKTORKA ČASOPISU "THE DENTAL ADVISOR" - SPOJENÉ STÁTY AMERICKÉ

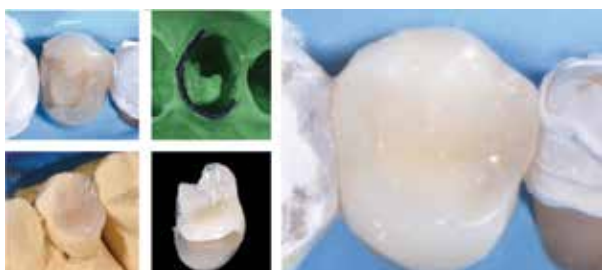
OSLAVA 50. VÝROČÍ SDI


LUNA 2

Luna 2 je další generací univerzálního kompozitu Luna. Luna 2 má vylepšenou jedinečnou směs plniv, která byla zkoumána a vyvinuta v SDI, tak aby se dosáhlo lepší manipulace, velmi vysoké radioopacity a spolehlivých mechanických vlastností. Luna 2 neobsahuje BPA pro pacienty, kteří velmi dbají na své zdraví. Díky Luna 2 je aplikace kompozitu jednodušší než kdykoli předtím.



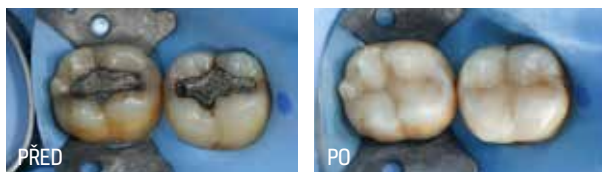
 Dr. Neus Sancho Lecina - Španělsko



 Nepřímá onlay z Luna 2. Dr. Giuseppe Lacona - Itálie



 Prof. Dr. Marco Aurélio Chaves da Silva - Brazílie



 Dr. Michael Chan - Austrálie



» Manipulace je fantastická - výrazně vylepšená. Je to zatím nejlépe zpracovatelný kompozit SDI. «

 DR MICHAEL CHAN - AUSTRÁLIE



» Aby byl nový produkt přijat a začleněn do zubní praxe, musí řešit nějaký problém (například zjednodušení výběru odstínů) a být uživatelsky přívětivý. V LUNA 2 máte vítěze! «

 DR FAY GOLDSTEP - KANADA



» LUNA 2 je mimořádně univerzální kompozit s vynikající viskozitou, která zajišťuje efektivní manipulaci a úspěch v modelaci primární anatomie. «

 PROF DR LEONARDO UBALDO - BRAZÍLIE



» LUNA 2 pro mě splňuje všechny požadavky. Snadno se s ním manipuluje, skvěle vypadá a leští se do pěkného lesku. «

 DR BILL GERGIS - AUSTRÁLIE



» LUNA 2 představuje skvělý zjednodušený a estetický přístup k rekonstrukci předních i zadních zubů. «

 DR SAM KOH - AUSTRÁLIE



» LUNA 2 je rozhodně materiál, který chci mít ve své ordinaci a také ho doporučuji svým studentům. «

 PROF DR CRISTIANE DE MELO ALENCAR - BRAZÍLIE



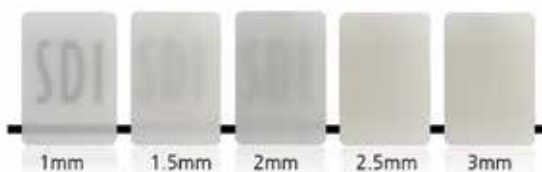
» "LUNA 2 je úžasná! «

 DR GIUSEPPE IACONA - ITÁLIE



RYCHLEJŠÍ A PŘESNĚJŠÍ VÝBĚR ODSŤÍNŮ

Luna 2 nabízí inovativní technologii Logical Shade Matching a chameleon efekt pro snadnější a přesnější výběr odstínu. Odstíny byly vyvinuty s upřednostněním jasů (světlosti), zatímco pigmenty byly uspořádány logicky rostoucím způsobem pro jednodušší a rychlejší přiřazení ke vzorníku Vita Classical Shade Guide®. Pacienti se mohou těšit z přesnějších estetických výsledků, včetně dlouho trvajícího lesku a odolnosti vůči abrazi pro vysoce trvanlivé výplně.



Translucence Luna A2 v různých tloušťkách odstínu A2.



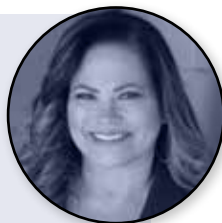
Naskenujte QR kód pro bezplatné stažení kompletní klinické příručky Luna 2 Translucency a dalšího obsahu Luna 2.



Dr. Jiovanne Neri - Brazílie

» Luna 2 má úžasné optické vlastnosti, která napodobují strukturu zubu a umožňují aplikovat neviditelné výplně. Má také skvělou manipulaci: nelepí se na nástroje a snadno se modeluje. «

DR SUSAN MCMAHON - SPOJENÉ STÁTY AMERICKÉ



VYSOKÁ PEVNOST V TLAKU 360 MPA

Většina žvýkacích sil je tlakové povahy, což je důležitá mechanická vlastnost pro výplně v postranním úseku, tak aby udržely okluzní zatížení bez fraktur.

VYSOKÁ PEVNOST V OHYBU 130MPA

Luna 2 odolává žvýkacím silám podobně jako dentin. To snižuje riziko selhání buď v oblastech s vysokým namáháním, jako je V. třída, nebo ve více exponovaných oblastech, jako jsou náhrady zubních hrbolků nebo aproximálních ploch.



PŘIROZENÉ VLASTNOSTI ZUBŮ PŘI VŠECH SVĚTELNÝCH PODMÍNKÁCH

Technologie Luna 2 napodobuje přirozené vlastnosti zubů při všech zdrojích světla. Vaši pacienti si budou moci užít realistickou průsvitnost, opalescenci a fluorescenci s mimořádným klinickým výkonem.



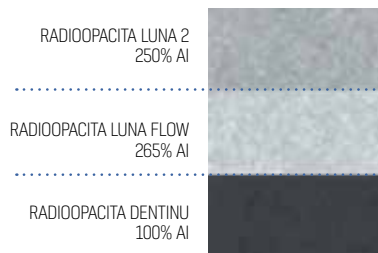
DOKONALÁ ZPRACOVATELNOST

Zpracovatelnost Luna kompozitu byla dále vylepšena. Luna 2 má nelepivou a nestékající konzistenci. Zubní lékaři provádějící klinické zkoušky Luna 2 si pochvalují její vynikající zpracovatelnost a snadnou kondenzaci a tvarování.



RADIOOPACITA 250% AL

V porovnání s dentinem/sklovinou [100/170% Al radioopacit] dosahuje Luna 2 mimořádné radiopacit, čímž umožňuje jasnou rozlišitelnost a vizualizaci pro pomoc při diagnostice.



Zdroj: Údaje z interních testů



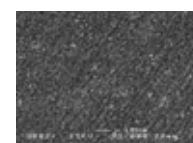
BEZ OBSAHU BPA

Luna 2 je vyrobena bez derivátů BPA, ideální pro pacienty, kteří velmi dbají na své zdraví.

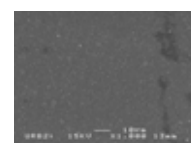


LEŠTĚNÍM K DOKONALOSTI

Složení plniva Luna 2 je předurčeno pro vynikající výsledky leštění, odolnost proti oděru a dlouhou životnost.



SEM (rastrovací elektronový mikroskop) před finální úpravou a leštěním



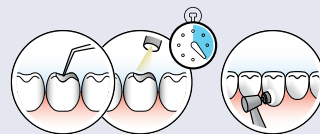
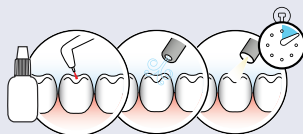
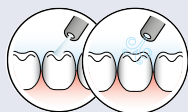
SEM po finální úpravě a leštění

ZDROJ: Nezávisle testováno v Unité de Recherches Biomatériaux Innovants et Interfaces (URB2I-EA 4462 Paris Descartes).

Předseda: Dr. Jean-Pierre Attal

INSTRUKCE

- 1 Leptejte povrch zubů 37% kyselinou fosforečnou Super Etch po dobu 10 sekund.
- 2 Důkladně opláchněte, odstraňte přebytečnou vodu a ponechtejte mírně vlhkou kavitu.
- 3 Naneste univerzální bond Zipbond (SDI Limited) dle návodu, jemně foukejte po dobu 5 sekund a vytvrzujte světlem po dobu 10 sekund.
- 4 Aplikujte Luna 2 v inkrementech do velikosti 2mm. Každou vrstvu vytvrzujte 40 sekund (opákní odstíny) nebo 20 sekund (zbyváající odstíny). Upravte povrch a následně vyleštěte pomocí lešticí pasty Polishing Paste (SDI).



PODROBNOSTI K OBJEDNÁVCE



LUNA 2 INTRO KIT

Luna 2 Intro set s 5 stříkačkami a Zipbond Universal	8452025
5 x 4g stříkačky (1x od každého odstínu - A1, A2, A3, A3.5, B1)	
2 x 2ml stříkačka leptacího gelu Super Etch	
25 x kanyla na leptání	
1 x 5 ml Zipbond Universal	
40 x jemný aplikační štěteček	
2 x míchací podložka - dvojitá	



LUNA 2 STŘÍKAČKY 4G

Luna 2 Syr A1 - Vita® A1	8452001
Luna 2 Syr A2 - Vita® A2	8452002
Luna 2 Syr A3 - Vita® A3	8452003
Luna 2 Syr A3.5 - Vita® A3.5	8452004
Luna 2 Syr B1 - Vita® B1	8452006
Luna 2 Syr B2 - Vita® B2	8452007
Luna 2 Syr C2 - Vita® C2	8452010
Luna 2 Syr Opaque OA2 - opáker s odstínem A2	8452015
Luna 2 Syr Opaque OA3 - opáker s odstínem A3	8452016
Luna 2 Syr I - Incisal: více transparentní, ekvivalentní ke sklovině	8452018
Luna 2 Syr XB - Extra Bleach odstín: ekvivalentní k OM2 Vita®	8452021
Luna 2 Syr 2XB - 2X Extra Bleach odstín: ekvivalentní k OM1 Vita®	8452022



LUNA 2 COMPLET REFILLS (0.25G X 20 REFILLS; 5G TOTAL)

Luna 2 Comp A1 - Vita® A1	8452051
Luna 2 Comp A2 - Vita® A2	8452052
Luna 2 Comp A3 - Vita® A3	8452053
Luna 2 Comp A3.5 - Vita® A3.5	8452054
Luna 2 Comp B1 - Vita® B1	8452056
Luna 2 Comp B2 - Vita® B2	8452057
Luna 2 Comp C2 - Vita® C2	8452060
Luna 2 Comp Opaque OA2 - opáker s odstínem A2	8452065
Luna 2 Comp Opaque OA3 - opáker s odstínem A3	8452066
Luna 2 Comp I - Incisal: více transparentní, ekvivalentní ke sklovině	8452068
Luna 2 Comp XB - Extra Bleach shade: equivalent to OM2 Vita®	8452071
Luna 2 Comp 2XB - 2x Extra Bleach odstín: ekvivalentní k OM2 Vita®	8452072



Prémiový aplikátor

APLIKÁTORY

Prémiový aplikátor kompulí	5545022
----------------------------	---------

PRAKTICKÝ TIP: Odstíny XB a 2XB jsou vynikající pro rekonstrukce zubů po bělení přípravkem Pola (SDI Limited) a také na mléčně bílé zuby.



POKROČILÝ SYSTÉM BĚLENÍ ZUBŮ

PRAKTICKÝ TIP: Luna 2 lze použít se Zipbond Universal (SDI Limited) - jednosložkovým univerzálním adhezivem uvolňujícím fluoridy, které nabízí jednoduché použití a desenzibilizační účinek.



SDI | ZIPBOND UNIVERZÁLNÍ ADHEZIVUM

ZOBRAZIT OŠETŘENÍ POMOCÍ LUNA 2

Naskenujte níže uvedený QR kód



LUNA 2 ČAS VYTVRZOVÁNÍ

40 s - opákní odstíny
20 s - zbyváající odstíny



LUNA 2 HLOUBKA POLYMERACE

2mm



VÁŠ NAŠE
ÚSMĚV. VIZE.



+036M1005921+

VYROBENO V AUSTRÁLII
společnosti SDI Limited
Bayswater, Victoria 3153
Australia
www.sdi.com.au

AUSTRÁLIE 1800 337 003
RAKOUSKO 00800 0225 5734
BRAZÍLIE 0800 770 1735
FRANCIE 00800 0225 5734
NĚMECKO 0800 100 575

ITÁLIE 00800 0225 5734
NOVÝ ZÉLAND 0800 808 855
ŠPANĚLSKO 00800 0225 5734
SPOJENÉ KRÁLOVSTVÍ 00800 0225 5734
USA A KANADA 1 800 228 5166