

# SDI | LUNA FLOW

UNIVERZÁLNÍ TEKUTÝ KOMPOZIT



ÚŽASNĚ TEKUTÝ,  
ÚŽASNĚ STABILNÍ

# OSLAVY 50. VÝROČÍ SDI



## LUNA FLOW

Luna Flow je nový extra pevný tekutý kompozit, který je k dispozici ve dvou viskozitách.

Díky směsi plniv v různých ultrajemných velikostech pro optimalizaci manipulačních, mechanických a optických vlastností nabízí Luna Flow vysokou radioopacitu, kontrolu nad aplikací, snadné a přesné sladění odstínů se stálostí barev, vynikající pevnost a odolnost proti oděru.

Díky těmto vlastnostem je Luna Flow fantastickou univerzální volbou mimo jiné pro liner; podložku; provizorium nebo opravu jiné rekonstrukce; výplně V.tř.; a další indikace.

» Úžasný produkt! Tak snadno se nanáší. Luna Flow je perfektní, zejména v nízké viskozitě. Miluji ho. «

🇨🇦 DR GERARD MELKI - KANADA



» Luna Flow odráží úspěšné úsilí společnosti SDI při zlepšování dentálních materiálů «

🇪🇸 DR MARIO GONZALEZ BONILLA - ŠPANĚLSKO



## REKONSTRUKCE POMOCÍ LUNA FLOW V KOMBINACI S LUNA 2



🇨🇦 Dr. Fay Goldstep & George Freedman - Kanada



🇪🇸 Dr. Jose Amengual Lorenzo - Španělsko

» Produkty SDI urychlují každodenní praxi a zvyšují její ziskovost, umožňují zubním lékařům snížit čas ošetření a dosahovat skvělých výsledků. Kompozity SDI vynikají skvělou manipulací, fantastickou povrchovou úpravou a přirozeným leskem «

🇧🇷 PROF DR MARCO AURELIO CHAVES - BRAZÍLIE



🇦🇺 Dr. Billa Gergise, zakladatele Biomimetic Aesthetic Dentistry - Austrálie

## TEKUTÝ A PŘITOM DOKONALE STABILNÍ

Luna flow je k dispozici ve dvou viskozitách, aby se dokonale přizpůsobil Vaším klinickým potřebám.

Používejte Luna Flow pro vynikající manipulaci a maximální kontrolu během aplikace. Tento úžasný kompozit teče podle potřeby, drží tvar a nestéká se.

Pro lékaře, kteří preferují více zátekávnosti je tu Luna Flow LV - méně viskózní varianta.



## OŠETŘENÍ POMOCÍ LUNA FLOW

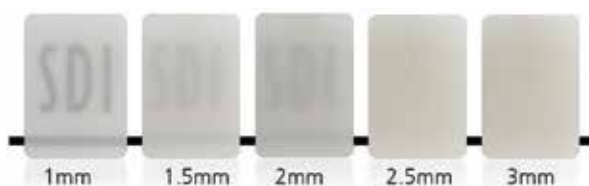


🇨🇦 Dr. Carla Cohn, Kanada

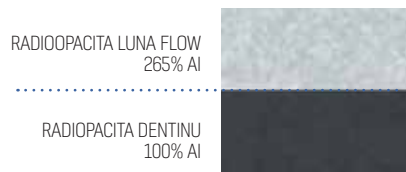
# PŘIROZENÉ VLASTNOSTI ZUBŮ PŘI VŠECH SVĚTELNÝCH PODMÍNKÁCH

Luna flow využívá inovativní technologie Logical Shade Matching s chameleon efektem. Odstíny byly vyvinuty s upřednostněním jasů (světlosti), zatímco pigmenty byly uspořádány logicky rostoucím způsobem pro jednodušší a rychlejší přiřazení ke vzorníku Vita Classical Shade Guide®.

Chameleon efekt Luna Flow a inovativní technologie Shade Matching napodobují přirozené vlastnosti zubů napříč všemi zdroji světla. Vaši pacienti budou spokojeni s realistickou průsvitností, opalescencí a fluorescencí.



Průsvitnost v různých tloušťkách odstínu Luna Flow A2



Zdroj: Údaje z interních testů

## VYSOKÁ PEVNOST V TLAKU 421 MPa

Luna Flow nabízí mimořádně vysokou pevnost v tlaku 421 MPa. Vzhledem k tomu, že většina žvýkacích sil má kompresní charakter, je Luna Flow vhodná pro použití v posteriorních výplních k podpoře okluzního zatížení.

## VYSOKÁ PEVNOST V OHYBU 128 MPa

Luna Flow odolává žvýkacím silám podobně jako dentin. Luna Flow je ideální pro kavity V. třídy, u kterých je flexibilita stěžejní pro zajištění dlouhé životnosti náhrady a spokojenosti pacienta.

## VYNIKAJÍCÍ RADIOOPACITA 265% AI

Luna Flow má působivou rentgenkontrastnost (265 %), která výrazně kontrastuje s přirozeným dentinem/ sklovinou (100 %/170 %). Tento kontrast napomáhá rychlejší a přesnější diagnostice.

## REKONSTRUKCE POMOCÍ LUNA FLOW V KOMBINACI S LUNA 2



Dr. Teo Vaca - Španělsko



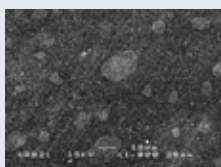
» Sladění odstínů a manipulace se systémem Luna Flow jsou vynikající. Výplně jsou bezchybné «

DR FERNANDA ZEVIANI - AUSTRÁLIE

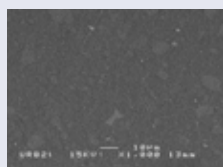


## LEŠTĚNÍM K DOKONALOSTI

Složení plniva Luna Flow je předurčeno pro vynikající výsledky leštění, odolnost proti oděru a dlouhou životnost.



SEM (rastrovací elektronový mikroskop) před finální úpravou a leštěním



SEM po finální úpravě a leštění

ZDROJ: Nezávisle testováno v Unité de Recherches Biomateriaux Innovants et Interfaces (URB2i-EA 4462 Paris Descartes).

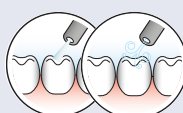
Předseda: Dr. Jean-Pierre Attal

## INSTRUKCE

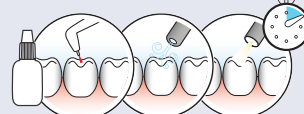
**1** Leptejte povrch zubu 37% kyselinou fosforečnou Super Etch po dobu 10 sekund



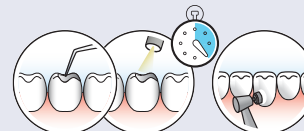
**2** Důkladně opláchněte, odstraňte přebytečnou vodu a ponechte mírně vlhkou kavitu.



**3** Naneste univerzální bond Zipbond (SDI Limited) dle návodu, jemně foukejte po dobu 5 sekund a vytvrzujte světlem po dobu 10 sekund



**4** Aplikujte Luna 2 v inkrementech do velikosti 2mm, polymerujte 20 sekund, vytvarujte povrch a vyleštěte.



## PODROBNOSTI K OBJEDNÁVCE



### LUNA FLOW INTRO SET STRÍKAČKY

20 x jednorázová koncovka (1 sáček po 20ks)	8566125
2 x LUNA FLOW stříkačka A2	
2 x LUNA FLOW stříkačka A3	



### LUNA FLOW STŘÍKAČKA 4G

LUNA FLOW Syr A1 - Vita®	8566101
LUNA FLOW Syr A2 - Vita®	8566102
LUNA FLOW Syr A3 - Vita®	8566103
LUNA FLOW Syr A3.5 - Vita®	8566104
LUNA FLOW Syr B1 - Vita®	8566106
LUNA FLOW Syr B2 - Vita®	8566107
LUNA FLOW Syr C2 - Vita®	8566110
LUNA FLOW Syr Opaque OA2: opáker s odstínem A2	8566115
LUNA FLOW Syr Opaque OA3: opáker s odstínem A3	8566116
LUNA FLOW Syr I - Incisal: více transparentní, ekvivalentní ke sklovině	8566118
LUNA FLOW Syr XB - Extra Bleach odstín: ekvivalentní k OM2 Vita®	8566121
LUNA FLOW Syr 2XB - 2x Extra Bleach odstín: ekvivalentní k OM1 Vita®	8566122



### LUNA FLOW LV INTRO SET STRÍKAČKY

20 x jednorázová koncovka [1 sáček po 20ks]	8566225
2 x LUNA FLOW stříkačka A2	
2 x LUNA FLOW stříkačka A3	



### LUNA FLOW LV INTRO SET STRÍKAČKY

LUNA FLOW LV Syr A1 - Vita®	8566201
LUNA FLOW LV Syr A2 - Vita®	8566202
LUNA FLOW LV Syr A3 - Vita®	8566203
LUNA FLOW LV Syr A3.5 - Vita®	8566204
LUNA FLOW LV Syr B1 - Vita®	8566206
LUNA FLOW LV Syr B2 - Vita®	8566207
LUNA FLOW LV Syr C2 - Vita®	8566210
LUNA FLOW LV Syr Opaque OA2: opaquer with A2 shade	8566215
LUNA FLOW LV Syr Opaque OA3: opáker s odstínem A3	8566216
LUNA FLOW LV Syr I - Incisal: více transparentní, ekvivalentní ke sklovině	8566218
LUNA FLOW LV Syr XB - Extra Bleach odstín: ekvivalentní k OM2 Vita®	8566221
LUNA FLOW LV Syr 2XB - 2x Extra Bleach odstín: ekvivalentní k OM1 Vita®	8566222

### LUNA FLOW BULK SET STRÍKAČKY

5 x 2g stříkačka LUNA FLOW  
20 x aplikační koncovka [1 sáček po 20ks]

LUNA FLOW HROMADNÝ SET A1 Ekvivalentní k Vita® A1	8566130
LUNA FLOW HROMADNÝ SET A2 Ekvivalentní k Vita® A2	8566131
LUNA FLOW HROMADNÝ SET A3 Ekvivalentní k Vita® A3	8566132

### LUNA FLOW LV HROMADNÉ SETY STRÍKAČEK

5 x 2g stříkačka LUNA FLOW LV  
20 x aplikační koncovka [1 sáček po 20ks]

LUNA FLOW LV HROMADNÝ SET A1 Ekvivalentní k Vita® A1	8566230
LUNA FLOW LV HROMADNÝ SET A2 Ekvivalentní k Vita® A2	8566231
LUNA FLOW LV HROMADNÝ SET A3 Ekvivalentní k Vita® A3	8566232

## PRAKTICKÝ TIPS

Odstíny XB a 2XB jsou vynikající pro rekonstrukce zubů po bělení přípravkem Pola (SDI Limited) a také na mléčně bílé zuby.

**POLA**  
ADVANCED TOOTH  
WHITENING SYSTEM

Luna 2 lze použít se Zipbond Universal (SDI Limited) - jednosložkovým univerzálním adhezivem uvolňujícím fluoridy, které nabízí jednoduché použití a desenzibilizační účinek.

**SDI | ZIPBOND**  
UNIVERSAL ADHESIVE

## ZOBRAZIT OŠETŘENÍ POMOCÍ LUNA FLOW

Naskenujte níže uvedený QR kód



VÁŠ NAŠE  
ÚSMĚV. VIZE.



VYROBENO V AUSTRÁLII  
společností SDI Limited  
Bayswater, Victoria 3153  
Australia  
[www.sdi.com.au](http://www.sdi.com.au)

AUSTRÁLIE 1800 337 003  
RAKOUSKO 00800 0225 5734  
BRAZÍLIE 0800 770 1735  
FRANCIE 00800 0225 5734  
NĚMECKO 0800 100 575

ITÁLIE 00800 0225 5734  
NOVÝ ZÉLAND 0800 808 855  
ŠPANĚLSKO 00800 0225 5734  
SPOJENÉ KRÁLOVSTVÍ 00800 0225 5734  
USA A KANADA 1 800 228 5166