



AURA

ULTRA-UNIVERSAL-
RESTAURATIONSSYSTEM



8
DENTIN
FARBEN

3
SCHMELZ
FARBEN

NULL
RÄTSELRATEN

EINFACH ELEGANT

Aura, das Ultra-Universal-Restaurationssystem mit Dentin- und Schmelzfarben, ist die einfache Lösung für Front- und Seitenzahnfüllungen mit naturgetreuer Ästhetik.

Basierend auf den natürlichen Strukturen und Farben von Schmelz und Dentin bietet Aura in einem einzigen Kompositsystem ein ebenso logisches wie innovatives Konzept zur Farbanpassung und Schichtung. In einer einzigartigen Zusammensetzung arbeiten Füller und Kunststoff Hand in Hand und sorgen für so hohe Festigkeit und Ästhetik, dass langlebige und lebenslange Füllungen mühelos gelingen.

**0,5 MM SCHICHT
AURA SCHMELZ SORGT FÜR
OPTIMALE FARBANPASSUNG**

**SCHMELZ
BESTIMMT**

5%

DER ZAHNFARBE

AURA SCHMELZFARBEN

Bestimmen Sie die Schmelzfarbe an der Inzisalkante der Nachbarzähne. Die Aura Schmelzfarben E1, E2 und E3 sind mikrogefüllt, für leichte Polierbarkeit auf ein spiegelglattes Finish und einen hohen Glanz, der nachhaltig bestehen bleibt.



E1

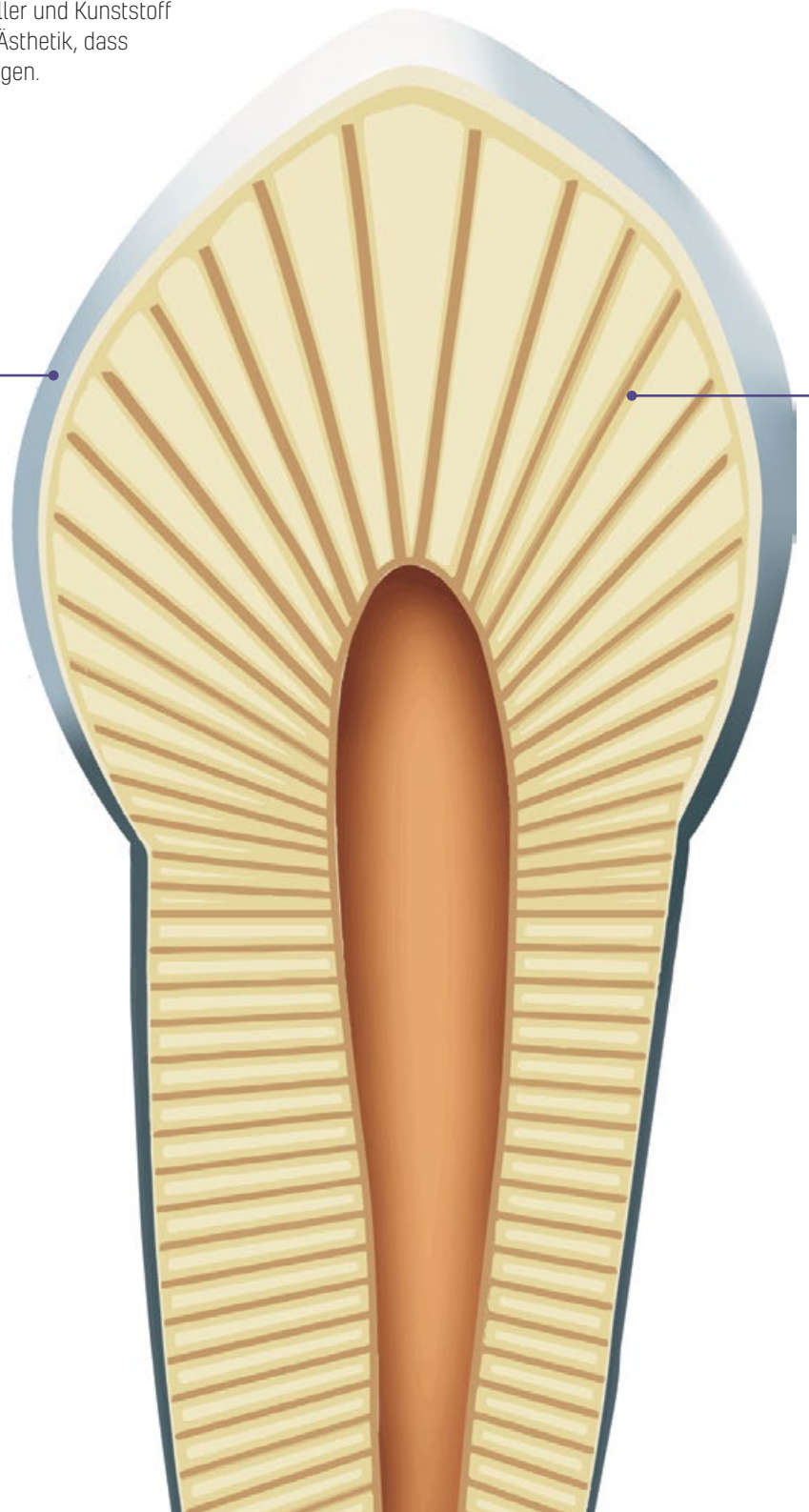
Junge/aufgehellte Zähne (am weißesten/hellsten, hohe Opaleszenz, niedrige Transluzenz, ideal zum Ersatz von Schmelz bei Jugendlichen)

E2

Erwachsene Zähne (farblich neutral, niedrige Opaleszenz, mittlere Transluzenz, ideal zum Ersatz von Schmelz bei Erwachsenen)

E3

Ältere Zähne (gelb/grau, hohe Transluzenz, ideal zum Ersatz von Schmelz bei Senioren)



KEIN RÄTSELRATEN MEHR

Mit Aura finden Sie ohne Rätselraten die richtige Farbe für Ihre Füllungen, dank einer einzigartigen linearen und wissenschaftlich fundierten Skala, die die Farbanpassung einfach und vorhersagbar macht.

Die Wahl der Dentinfarbe ist für den farblichen Gesamteindruck (Farbton) entscheidend. Dentin hat fast immer einen rot-braun-gelben Farbton. Aura legt den Schwerpunkt auf den Aspekt, bei dem Zahnfarben stärker variieren, d.h. das Chroma (Farbsättigung) und darauf, wie stark oder schwach dieses zur Reproduktion der natürlichen Strukturen und Farben von Schmelz und Dentin sein sollte.

DENTIN BESTIMMT

95%
DER ZAHNFARBE

AURA DENTIN CHROMA

Bestimmen Sie die Dentinfarbe im gingivalen/zervikalen Zahnbereich mit der großen Chroma-Skala Db, DC1, DC2, DC3, DC4, DC5, DC6 und DC7. Die Aura Dentinfarben sind Nanohybridkomposite mit nur einer Opazität und einem fluoreszierenden Farbton. Ihre exzellenten Verarbeitungseigenschaften machen sie sehr anwenderfreundlich: beim Applizieren und Modellieren bleiben sie standfest und kleben nicht am Instrument, so dass ästhetische Füllungen schnell und leicht gelingen – beim ersten Mal und jedes Mal!



AURA DENTIN CHROMA

VITA® EQUIVALENT

HOHE FESTIGKEIT UND VERSCHLEISSBESTÄNDIGKEIT

STETS GLATTE, HOCHGLÄNZENDE OBERFLÄCHEN

NICHTKLEBRIGE KONSISTENZ FÜR MÜHELOSES MODELLIEREN

STANDFESTIGKEIT UND FORMBESTÄNDIGKEIT

LEICHTE, SEKUNDENSCHNELLE APPLIKATION

MINIMALE VOLUMEN-SCHRUMPUNG

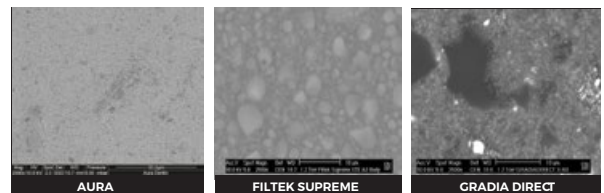
Aura kombiniert ein neues schrumpfungsarmes Kunststoffsystem mit einem neuen Ultra High Density (UHD) Füller.

NUR
2.2%*
VOLUMEN
SCHRUMPUNG

*SDI internal data

EIN MODERNES MIKROGEFÜLLTES KOMPOSIT

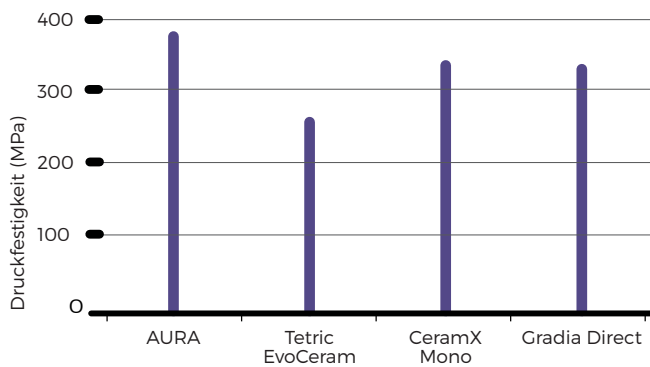
Aura kombiniert ein neues schrumpfungsarmes Kunststoffsystem mit einem Ultra High Density (UHD) Füller mit einzigartiger Morphologie. Das Resultat sind extrem feste Nanohybridkomposite, die als Dentinersatz hohen Druckkräften standhalten, und Schmelzfarben mit mikrogefüllten vorpolymerisierten Partikeln für leichte Modellierbarkeit und Polierbarkeit



REM-Aufnahmen zeigen die Größenunterschiede bei den Füllern im Vergleich zu anderen Kompositen. Dank der kleineren vorpolymerisierten Mikropartikel ist Aura fester als herkömmliche mikrogefüllte Komposite. Dies erlaubt eine schnelle und einfache Politur auf beständigen Hochglanz, ohne das Herausbrechen größerer Partikel. Materialien mit größeren Füllern liefern nichtdieselben Resultate.

FESTIGKEIT & STABILITÄT

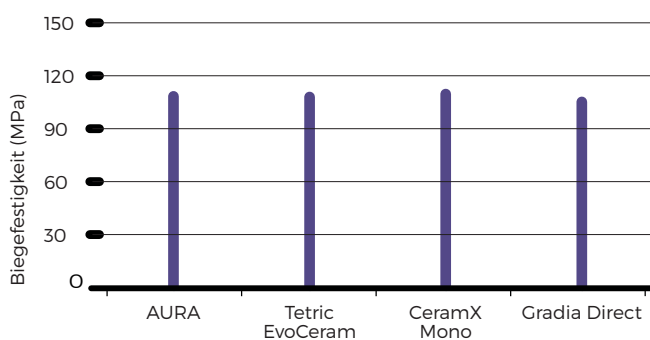
BEACHTLICHE DRUCKFESTIGKEIT*



*SDI interne Daten

Die einzigartige Morphologie der UHD Füller verleiht Aura so extreme Festigkeit, dass es hohen Druckkräften standhält.

HOHE BIEGEFESTIGKEIT*



*SDI interne Daten

Aura widersteht dank ausgezeichneter Biegefestigkeit den im Mund übertragenen Kräften.

VORTEILE

8 Dentinfarben and 3 Schmelzfarben zur Reproduktion der natürlichen Zahnfarben

Einfache Schichttechnik mit vorhersehbarem Ergebnis ohne Rätselraten

Hervorragende Festigkeit und Langlebigkeit

Hohe Polierbarkeit und Glanz

Nichtklebrige Konsistenz für müheloses Modellieren

Neuer Ultra High Density (UHD) Füller mit schrumpfungsaarmen Kunststoffharz

Hohe Biegefestigkeit

INDIKATIONEN

	Enamel shade	Dentine shade
Restaurationen der Frontzähne	•	•
Restaurationen der Seitenzähne	*	•
Indirekte Inlays, Onlays & Veneers	*	•
Stumpfaufbauten		•
Splinting	•	•
Sandwich Technik mit Glasionomer		•

*Zur Verwendung als dünner Überzug über der Dentin Chroma Farbe.



» Aura wurde wegen seiner Langlebigkeit und natürlichen Farben gewählt, und wegen seiner Fähigkeit, die Ästhetik der Füllung durch Einbeziehung der darunter liegenden Zahnschicht zu optimieren. «

Dr Hugh Flax DDS

ÄSTHETIK LEICHT GEMACHT

FALLSTUDIEN

FRAKTURIERTE INZISALKANTE

Ein oberer seitlicher Schneidezahn war traumatisiert. Die Versorgung erfolgte mit DC3 als Dentinersatz und der Schmelzfarbe E2. Nach dem Anätzen und dem Bonding mit Stae wurde die Inzisalkante mit Hilfe von Aura restauriert. Die finierte und polierte Füllung ist so naturgetreu, dass man sie nicht wahrnimmt.

Dr Linda Greenwall



FORMKORREKTUR NACH KIEFERORTHOPÄDISCHER BEHANDLUNG

Hier wurden Inzisalkanten in einer segmentalen Schichttechnik mit Aura verlängert. Zuerst wurden der linke seitliche Schneidezahn leicht verkürzt und die Inzisalkanten der mittleren Schneidezähne palatinal mit den Schmelzfarben E1 und E2 aufgebaut. Danach wurden Mamelons modelliert, da die Kanten mehr Transluzenz zeigen sollten. Mittels Sonde und flachem Kunststoffinstrument wurden die Schneidezähne in je drei konische Bereiche unterteilt, um die Loben des Zahns zu reproduzieren. Kleine Zwischenräume sorgten dafür, dass der transparente Schmelz zwischen den Loben und an der Inzisalkante sichtbar blieb. Weil die Zähne gebleicht waren, wurden hellere Farben verwendet: die Dentinfarben DC2, DC1 und Db (bleached), gefolgt von der Schmelzfarbe E1 für die Labialflächen. Mit der Politur der Inzisalkanten wurde die Formkorrektur abgeschlossen.

Dr Linda Greenwall

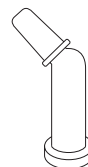
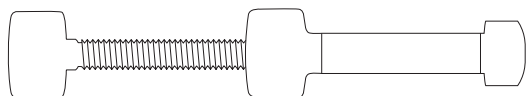


Invisalign-Behandlung durch den Kieferorthopäden Dr. Robert Katz.

» Ich arbeite seit 5 Jahren mit Aura. Das Material ist anwenderfreundlich, langlebig und sehr ästhetisch. Es zeichnet sich durch große farbliche Vielfalt aus. Aura ist ein vielseitiges, für verschiedenste Situationen geeignetes Kompositsystem. Auch für aufgehellte Zähne bietet es exzellente Farben. «

Dr Linda Greenwall BDS, MGDS, RCS, MRD, RCS, MSC, FFGDP

BESTELLINFORMATION



SPRITZEN

Aura Master Introductory Kit - Spritzen	8565100
8x 4g Spritzen (Db, DC1, DC2, DC3, DC4, DC5, DC6, DC7), 3x 3g Spritzen (E1, E2, E3), 1x 4g Spritze (bulk fill), 2x Aura Farbskalen	
Spritze Refill Db - 4g	8560011
Spritze Refill DC1 - 4g	8560004
Spritze Refill DC2 - 4g	8560005
Spritze Refill DC3 - 4g	8560006
Spritze Refill DC4 - 4g	8560007
Spritze Refill DC5 - 4g	8560008
Spritze Refill DC6 - 4g	8560009
Spritze Refill DC7 - 4g	8560010
Spritze Refill Bulk Fill - 4g	8560012
Spritze Refill E1 - 3g	8560001
Spritze Refill E2 - 3g	8560002
Spritze Refill E3 - 3g	8560003

COMPLETS

Compleat Refill Db - 0.25g	8565011
Compleat Refill DC1 - 0.25g	8565004
Compleat Refill DC2 - 0.25g	8565005
Compleat Refill DC3 - 0.25g	8565006
Compleat Refill DC4 - 0.25g	8565007
Compleat Refill DC5 - 0.25g	8565008
Compleat Refill Bulk Fill - 0.25g	8565012
Compleat Refill E1 - 0.2g	8565001
Compleat Refill E2 - 0.2g	8565002
Compleat Refill E3 - 0.2g	8565003

DIE AURA PRODUKT PALETTE

Aura
Aura Easy
Aura Bulk Fill



YOUR SMILE. OUR VISION.



08-2024

M100273 D



+D036M1002731.

MADE IN AUSTRALIA
by SDI Limited
Bayswater, Victoria 3153
Australia
www.sdi.com.au

AUSTRALIA 1800 337 003
AUSTRIA 00800 0225 5734
BRASILIEN 0800 770 1735
FRANKREICH 00800 0225 5734
DEUTSCHLAND 0800 100 5759

ITALIEN 00800 0225 5734
NEUSEELAND 0800 734 034
SPANIEN 00800 0225 5734
UK 00800 0225 5734
USA & KANADA 1 800 228 5166