

SDI | LUNA 2

UNIVERSALKOMPOSIT



EXZELLENT
FESTIGKEIT &
ÄSTHETIK



» Luna 2 gefällt mir wirklich. Es ist exzellent in der Verarbeitung und hochästhetisch! «

SDI FEIERT SEIN 50-JÄHRIGES JUBILÄUM

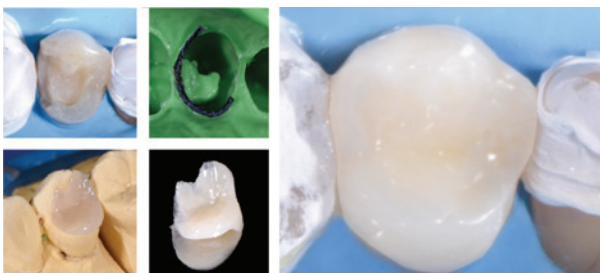
50 JAHRE
INNOVATION
IN DER
ZAHNMEDIZIN

LUNA 2

Luna 2 ist die nächste Generation des Universalkomposits Luna. Seine von der Forschung & Entwicklung bei SDI verbesserte, einmalige Füllermischung bietet leichteres Handling, sehr hohe Röntgenopazität und verlässliche mechanische Eigenschaften. Für gesundheitsbewusste Patienten ist Luna 2 BPA-frei. Mit Luna 2 sind Kompositfüllungen einfacher denn je.



 Aufnahmen von Dr. Neus Sancho Lecina - Spanien



 Indirektes Onlay mit Luna 2. Aufnahmen von Dr. Giuseppe Iacona - Italien



 Aufnahmen von Prof. Dr. Marco Aurélio Chaves da Silva - Brasilien



 Aufnahmen von Dr. Michael Chan - Australien

» In der Verarbeitung fantastisch - deutlich verbessert. Das SDI Komposit mit dem bisher besten Handling. «

 DR MICHAEL CHAN - AUSTRALIEN



» Damit sich ein neues Produkt für die Praxis qualifiziert, muss es ein Problem lösen (etwa die Farbauswahl vereinfachen) und anwenderfreundlich sein. Mit LUNA 2 haben wir einen Gewinner! «

 DR FAY GOLDSTEP - KANADA



» LUNA 2 ist ein sehr vielseitiges Komposit mit einer exzellenten Viskosität, für rationelle Verarbeitung und erfolgreiche Restauration der primären Anatomie. «

 PROF DR LEONARDO UBALDO - BRASILIEN



» LUNA 2 erfüllt für mich alle Kriterien. Es ist leicht zu verarbeiten, fügt sich nahtlos ein und ist schön polier-bar. «

 DR BILL GERGIS - AUSTRALIEN



» „LUNA 2 ist ein großartiges, vereinfachtes und ästhetisches Material für Front- und Seitenzahnfüllungen.“ «

 DR SAM KOH - AUSTRALIEN



» LUNA 2 ist definitiv das Material, das ich in meiner Praxis wünsche und meinen Studenten empfehle. «

 PROF DR CRISTIANE DE MELO ALENCAR - BRASILIEN



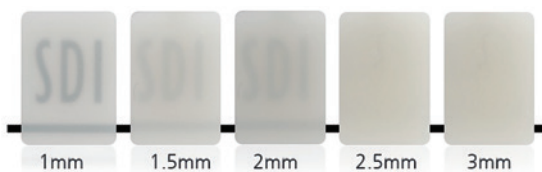
» LUNA 2 ist spektakulär! «

 DR GIUSEPPE IACONA - ITALIEN



SCHNELLERE, EXAKTERE FARBANPASSUNG

Luna 2 sorgt dank innovativer „Logical Shade Matching Technology“ und Chamäleoneffekt für eine leichtere und exaktere Farbauswahl. Die Farben wurden mit Helligkeit als Priorität entwickelt, und die Pigmente logisch ansteigend arrangiert, dies vereinfacht und beschleunigt die Abgleichung mit der Vita Classical® Farbskala. Den Patienten bietet das ästhetischere Resultate, mit guter Politur und Verschleißfestigkeit für langlebige Restaurationen.



Transluzenz bei verschiedenen Stärken von Luna 2 Farbe A2



Scannen Sie den QR-Code zum Gratis-Download des kompletten Klinischen Transluzenz-Leitfadens und weiterer Informationen zu Luna 2.



VORHER



NACHHER

Aufnahmen von Dr. Giovane Neri - Brasilien

» Luna 2 hat eine sehr schöne, die Zahnschubstanz imitierende Optik, die unsichtbare Füllungen liefert. Das Handling ist auch super: kein Kleben am Instrument und leichte Modellierbarkeit. «

DR SUSAN MCMAHON - USA



HOHE DRUCKFESTIGKEIT 360 MPA

Die Kaukräfte sind ihrem Wesen nach meist Druckkräfte, somit ist diese mechanische Eigenschaft wichtig dafür, dass Seitenzahnfüllungen der okklusalen Belastung ohne Frakturen standhalten.

HOHE BIEGEFESTIGKEIT 130 MPA

Luna 2 widersteht Kaukräften ähnlich wie Dentin. Das verringert das Versagensrisiko in stark belasteten Bereichen, wie Klasse V, oder bei geringerer Abstützung, z.B. Höckerersatz oder proximale Kästen.

NATÜRLICHE, ZAHNÄHNLICHE OPTIK BEI JEDEM LICHT

Die Luna 2 Technologie imitiert die Optik natürlicher Zähne bei allen Lichtquellen. Sie bietet Ihren Patienten lebensechte Transluzenz, Opaleszenz und Fluoreszenz bei hervorragender klinischer Leistung.



PERFEKTES, CREMIGES HANDLING

Das Handling von Luna ist nun noch besser. Luna 2 klebt nicht und ist standfest. Zahnmediziner lobten bei klinischen Prüfungen das exzellente Handling und die leichte Stopf- und Modellierbarkeit von Luna 2.



RÖNTGENOPAZITÄT 250 % AL

Dentin und Schmelz haben eine Röntgenopazität von 100 bzw. 170 % Al, davon hebt sich Luna 2 mit seinem höheren Wert deutlich ab, ist somit leicht und präzise erkennbar und vereinfacht Diagnosen.

RÖNTGENOPAZITÄT LUNA 2
250 % AL

RÖNTGENOPAZITÄT LUNA FLOW
265 % AL

RÖNTGENOPAZITÄT DENTIN
100 % AL



Quelle: Interne Testdaten



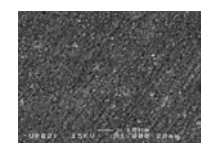
BPA-FREI

Luna 2 ist ohne BPA-Derivate formuliert, perfekt für gesundheitsbewusste Patienten.

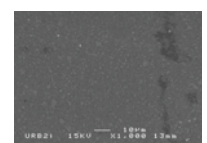


PERFEKTE POLIERBARKEIT

Die Füllerformulierung von Luna 2 sorgt für exzellente Politur, Verschleißfestigkeit und Langlebigkeit.



REM vor dem Finieren und Polieren



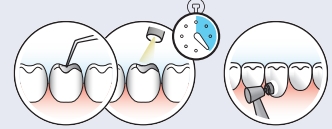
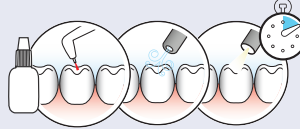
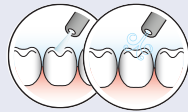
REM nach dem Finieren und Polieren

QUELLE: Unabhängiger Test der Unité de Recherches Biomateriaux Innovants et Interfaces (URB2I-EA 4462 Paris Descartes).

Leitung: Dr. Jean-Pierre Attal

GEBRAUCHSANWEISUNG

- Die Zahnfläche mit Super Etch 37 % Phosphorsäure 10 Sekunden anätzen.
- Gründlich spülen, überschüssiges Wasser entfernen und feucht halten.
- Zipbond Universal Adhäsiv (SDI Limited) anleitungsgemäß auftragen, 5 Sekunden mit sanftem Luftstrahl trocknen und 10 Sekunden licht härten.
- Luna 2 in Schichten von 2 mm oder weniger applizieren. Jede Schicht 40 Sekunden (opake Farben) oder 20 Sekunden (andere Farben) licht härten. Mit Polishing Paste (SDI Limited) finieren und polieren.



BESTELLINFORMATIONEN



LUNA 2 INTRO KIT

Luna 2 Intro Kit mit 5 Spritzen & Zipbond Universal 5 x 4 g Spritzen (je 1 x - A1, A2, A3, A3,5, B1) 2 x 2 ml Super Etch Ätzel-Spritzen 25 x Super Etch Einwegkanülen 1 x 5 ml Zipbond Universal 40 x Points, feine Spitze (weiß) 2 x Anmischschale - doppelt	8452025
--	---------



LUNA 2 SPRITZE 4 G NACHFÜLLPACKUNGEN

Luna 2 Syr A1 - Vita® A1	8452001
Luna 2 Syr A2 - Vita® A2	8452002
Luna 2 Syr A3 - Vita® A3	8452003
Luna 2 Syr A3,5 - Vita® A3,5	8452004
Luna 2 Syr B1 - Vita® B1	8452006
Luna 2 Syr B2 - Vita® B2	8452007
Luna 2 Syr C2 - Vita® C2	8452010
Luna 2 Syr Opaque OA2 - Opaker mit Farbe A2	8452015
Luna 2 Syr Opaque OA3 - Opaker mit Farbe A3	8452016
Luna 2 Syr I - Inzisal: stärker transluzent, schmelzähnlich	8452018
Luna 2 Syr XB - Extra-Bleach-Farbe: entspricht OM2 Vita®	8452021
Luna 2 Syr 2XB - 2 x Extra-Bleach-Farbe: entspricht OM1 Vita®	8452022



LUNA 2 COMPLET NACHFÜLLPACKUNGEN (PACKUNG À 20 X 0,25 G; GESAMT 5 G)

Luna 2 Comp A1 - Vita® A1	8452051
Luna 2 Comp A2 - Vita® A2	8452052
Luna 2 Comp A3 - Vita® A3	8452053
Luna 2 Comp A3,5 - Vita® A3,5	8452054
Luna 2 Comp B1 - Vita® B1	8452056
Luna 2 Comp B2 - Vita® B2	8452057
Luna 2 Comp C2 - Vita® C2	8452060
Luna 2 Comp Opaque OA2 - Opaker mit Farbe A2	8452065
Luna 2 Comp Opaque OA3 - Opaker mit Farbe A3	8452066
Luna 2 Comp I - Inzisal: stärker transluzent, schmelzähnlich	8452068
Luna 2 Comp XB - Extra-Bleach-Farbe: entspricht OM2 Vita®	8452071
Luna 2 Comp 2XB - 2 x Extra-Bleach-Farbe: entspricht OM1 Vita®	8452072



Economical Compleat Applikator



Premium Compleat Applikator

APPLIKATOREN

Premium Compleat Applikator	5545022
Economical Compleat Applikator	8100120

KLINISCHER TIPP: Die Bleach-Farben XB und 2XB eignen sich exzellent für Füllungen nach Zahnaufhellung mit Pola (SDI Limited) oder auch bei milchig-weißen Zähnen.



KLINISCHER TIPP: Luna 2 ist mit Zipbond Universal (SDI Limited) verwendbar - dem fluoridabgebenden Ein-Komponenten-Universaladhäsiv mit exzellentem Handling und desensibilisierender Wirkung.



LUNA 2 RESTAURATION ANSEHEN

Scannen Sie den folgenden QR-Code.



POLYMERISATIONSZEIT LUNA 2

- 40 Sek. - opake Farben
- 20 Sek. - andere Farben



POLYMERISATIONSTIEFE LUNA 2

2mm



YOUR SMILE. OUR VISION.



HERGESTELLT IN AUSTRALIEN
von SDI Limited
Bayswater, Victoria 3153
Australia
www.sdi.com.au

AUSTRALIEN 1800 337 003
ÖSTERREICH 00800 0225 5734
BRASIEN 0800 770 1735
FRANKREICH 00800 0225 5734
DEUTSCHLAND 0800 100 5759

ITALIEN 00800 0225 5734
NEUSEELAND 0800 808 855
SPANIEN 0800 0225 5734
GROSSBRITANNIEN 00800 0225 5734
USA & KANADA 1 800 228 5166