

SDI | ZIPBOND

UNIVERSAL ADHÄSIV



GEWAPPNET
GEGEN
KLINISCHE
VARIABILITÄT

GEWAPPNET GEGEN KLINISCHE VARIABILITÄT

Zipbond Universal ist ein fluoridabgebendes Ein-Komponenten-Universaladhäsiv für die Self-Etch-, Selective-Etch- und Total-Etch-Technik. Zipbond Universal sorgt verlässlich und repro-duzierbar für feste Haftung zwischen verschieden beschaffenen Zahnflächen und einer Viel-zahl von Restaurationsmaterialien.

VERLÄSSLICH HOHE HAFTFESTIGKEIT

Zipbond Universal liefert in der Self-Etch- und der Total-Etch-Technik eine hohe Haftfestigkeit auf Dentin und Schmelz.

Total-Etch gilt als die beste Option bei schmelzbegrenzten Präparationen². Zipbond Universal zeigt bei der Total-Etch-Technik auf Schmelz nur minimale Schwankungen der Haftfestigkeit, so dass Sie stets vorhersagbare Resultate erzielen können.

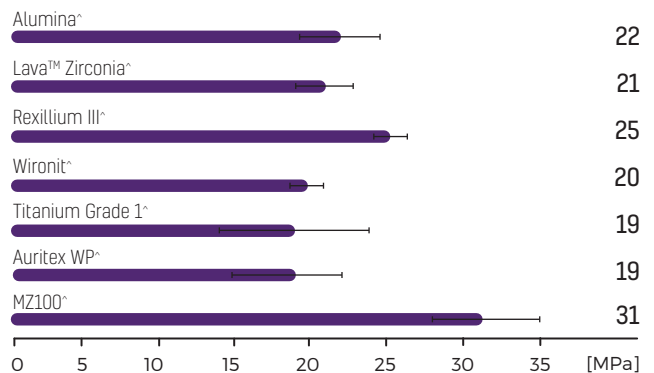
Bei Dentin komplizieren die heterogene Struktur und der variierende Mineral- und Wassergehalt das Bonding¹. Zipbond Universal räumt mit seiner genau abgestimmten chemischen Zusammensetzung die Schwierigkeiten beim Dentin-Bonding aus und schafft so in Self-Etch- und Total-Etch-Technik reproduzierbar eine feste Haftung.

Wählen Sie Zipbond Universal für jederzeit gute Haftung, vorhersagbare klinische Resultate und absolute Verlässlichkeit an der Grenzfläche von Zahn und Restauration.

VORHERSAGBARE HAFTFESTIGKEITEN AUF INDIREKTEN MATERIALIEN

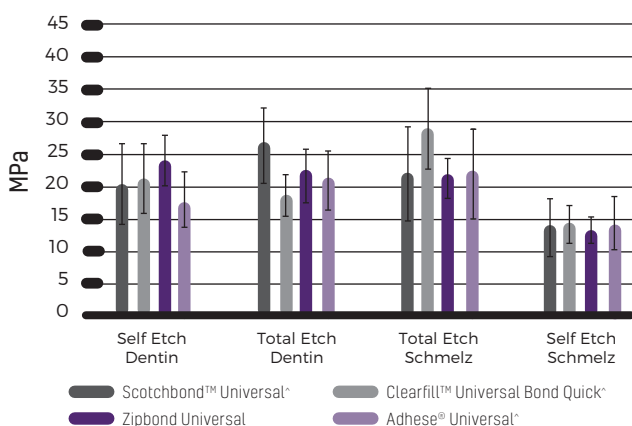
Zipbond Universal liefert eine feste Haftung an Komposit, Keramik und Metall. Die Haftfestigkeiten bei diesen indirekten Materialien sind vergleichbar, so dass unabhängig vom Substrat ein verlässlicher Verbund entsteht. Verwenden Sie Zipbond Universal einfach und sicher mit Ihrem bevorzugten indirekten Material.

SCHERHAFTFESTIGKEIT



Quelle: Forschungs- und Entwicklungsabteilung von SDI

SCHERHAFTFESTIGKEIT [MPa]



Quelle: Forschungs- und Entwicklungsabteilung von SDI



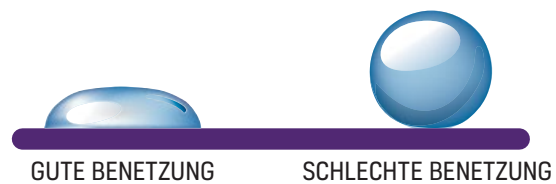
MDP
MONOMER

BPA &
HEMA
FREI

EINZIGARTIGE KOMBINATION VON ADHÄSIVMONOMEREN

Bei Zipbond Universal schaffen zwei optimal aufeinander abgestimmte Adhäsivmonomere einen robusten, haltbaren Verbund. Die einzigartige Monomer Kombination enthält MDP und bewirkt eine feste Haftung an Schmelz, Dentin und diversen indirekten Materialien.

Die Adhäsivmonomere haben hydrophile und hydrophobe Gruppen. Hydrophile Monomere infiltrieren schnell die Schmelz- und Dentintubuli. Dank hoher Benetzungsfähigkeit breitet sich das Adhäsiv gleichmäßig über die Zahnfläche aus und verschließt die Dentintubuli komplett.



Hydrophobe Monomere verringern nach dem Härten die Wasserdurchlässigkeit und sorgen so für stabile Grenzflächen und starke Interaktionen zwischen Zahn und Substrat.

HOHE ÄSTHETIK

KONTROLLIERTES HANDLING

Für kontrolliertes Handling, optimale Filmdicke und erhöhte Haftfestigkeit sorgen die enthaltenen anorganischen Füller. Zipbond Universal ist leicht in einer gleichmäßig dünnen Schicht zu applizieren. So lassen sich indirekte Restaurationen passgenau, mit optimalem Randschluss, einsetzen.

5%
anorganische
Füller
8µm
Schichtdicke

HOHE ÄSTHETIK

Das Adhäsiv ist beim Auftrag sichtbar und nach dem Härten auf Dentin praktisch unsichtbar. Es ist ideal für die ästhetische Zone mit aufgehellten Zähnen und transluzenten Restaurationen.

ANGENEHMES AROMA

Zipbond Universal hat ein mildes Aroma für hohen Patientenkomfort bei restaurativen Behandlungen.

FLUORIDABGABE

“Die Hauptursache für das vorzeitige Versagen mittlerer bis großer Kompositfüllungen ist Sekundärkaries am Füllungsrand”³. Zipbond Universal schützt durch Fluoridabgabe an der Grenzfläche von Zahn und Restauration vor Demineralisation. Ein dichter, Sekundärkaries entgegenwirkender Randschluss verlängert die Lebensdauer der Restauration.

EIGENSCHAFTEN

Verlässlich hohe Haftfestigkeit auf Dentin und Schmelz

Patentierete Kombination von Adhäsivmonomeren

Vorhersagbare Haftfestigkeiten auf indirekten Materialien

Effektive Hybridisierung

Exzellente Kontrolle

Hohe Ästhetik

Angenehmes Aroma

Fluoridabgabe

Einfache Verarbeitung

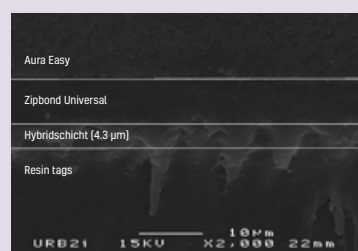
Praktische Packungsformen

EFFEKTIVE HYBRIDISIERUNG

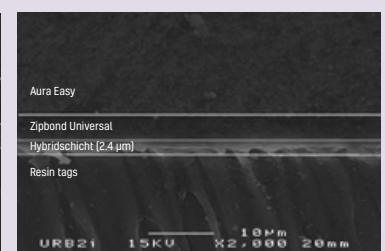
Die Bildung einer Hybridschicht ist der zentrale Haftmechanismus von Adhäsiven¹.

Die Adhäsivmonomere in Zipbond Universal diffundieren gut und gleichmäßig in die Zahnschicht und hybridisieren so die präparierte Zahnfläche durchgehend. Die Dentintubuli werden in Self-Etch- und Total-Etch-Technik komplett verschlossen, so dass das Risiko postoperativer Hypersensibilität gering ist.

DENTIN MIT ÄTZEN - TOTAL-ETCH TECHNIK~



DENTIN OHNE ÄTZEN - SELF-ETCH TECHNIK~

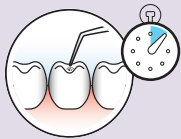


~Unabhängig getestet von Unité de Recherches Biomatériaux Innovants et Interfaces (URB2i-EA 4462 Paris Descartes). Chairman : Dr Jean-Pierre ATTAL

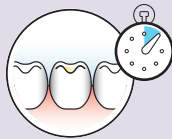
EINFACHE VERARBEITUNG

DAS ADHÄSIV MUSS NICHT IM KÜHLSCHRANK GELAGERT WERDEN UND IST SO IN DER TÄGLICHEN PRAXIS EINFACH UND SCHNELL VERFÜGBAR UND VERARBEITBAR.

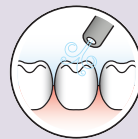
1 Zipbond Universal 10 Sek. in die Kavität einmassieren.



2 Dann 10 Sek. einwirken lassen.



3 Mit Luft trocknen, bis das Adhäsiv glänzt und nicht mehr beweglich ist.



4 Dann 10 Sek. lichthärten.



PRAKTISCHE PACKUNGSFORMEN

Zipbond Universal ist in Flascheform erhältlich. Die Tropfengröße ist ausreichend, und das Adhäsiv lässt sich leicht und sauber ausbringen.

**330
TROPFEN
PRO FLASCHE**

INDIKATIONEN

Direkte Anwendungen

Füllungen mit lichthärtendem Komposit

Füllungen mit lichthärtendem Kompomer

Kavitätenversiegelung vor dem Einsetzen indirekter Restaurationen

Reparatur keramischer und hybridkeramischer Restaurationen mit Komposit

Versiegelung hypersensibler freiliegender Wurzeloberflächen

Stumpfaufbauten mit licht- oder dualhärtendem Komposit

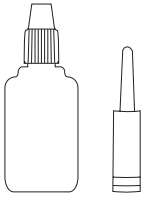
Schutzlack für Füllungen aus Glasionomer (GI)

Indirekte Anwendungen

Zementierung indirekter Restaurationen

» Die Hauptursache für das vorzeitige Versagen mittlerer bis großer Kompositfüllungen ist Se-kundärkaries am Füllungsrand³«

BESTELLINFORMATION



Zipbond Universal Flaschen

8100502

^ Scotchbond™ Universal, Clearfill™ Universal Bond Quick, Adhese® Universal, Alumina, Lava™ Zirconia, Rexillum III, Wironit, Titanium Grade 1 and MZ100 sind keine eingetragenen Marken von SDI Limited.

- 1 Eshrak Sofan et al (2017), 'Classification review of dental adhesive systems: From the IV generation to the universal type', *Annali Di Stomatologia*.
- 2 Howard E Strassler et al (2018), 'Bonding Materials - Reimagining Dental Bonding: predictable restorations for patients.'
- 3 Paulette Spencer et al (2010), 'Adhesive/Dentin Interface: The Weak Link in the Composite Restoration', *NCBI*.



YOUR SMILE. OUR VISION.



11-2024

M100383 E



+D036M10038313

MADE IN AUSTRALIA
by SDI Limited
Bayswater, Victoria 3153
Australia 1800 337 003
www.sdi.com.au

AUSTRIA 00800 0225 5734
BRASILIEN 0800 770 1735
FRANKREICH 00800 0225 5734
DEUTSCHLAND 0800 100 5759
ITALIEN 00800 0225 5734

NEUSEELAND 0800 808 855
SPANIEN 00800 0225 5734
UK 00800 0225 5734
USA & KANADA 1 800 228 5166