

SDI | LUNA FLOW

COMPOSITE FLUIDO UNIVERSAL



FLUJO PERFECTO  
ADHERENCIA  
PERFECTA

# CELEBRAMOS EL 50.º ANIVERSARIO DE SDI



## LUNA FLOW

Luna Flow es un nuevo composite fluido extrafuerte disponible en dos viscosidades.

Con una mezcla de rellenos en diferentes tamaños ultrafinos para optimizar la manipulación, así como las propiedades mecánicas y ópticas, Luna Flow ofrece una radiopacidad elevada, un control óptimo sobre la aplicación, una correspondencia de tonos sencilla y precisa con estabilidad de color y una fuerza y resistencia al desgaste excelentes.

Estas propiedades hacen de Luna Flow una opción fantástica para todas las situaciones, como relleno; base; provisional o reparación de provisionales; y para restauración de cavidades de Clase V, entre otras indicaciones.

## RESTAURACIONES CON LUNA FLOW COMBINADO CON LUNA 2



Imágenes cortesía de la Dra. Fay Goldstep y del Dr. George Freedman - Canadá



Imágenes cortesía del Dr. Jose Amengual Lorenzo - España

» ¡Es un producto extraordinario! Es increíblemente fácil de aplicar. Luna Flow es perfecto, especialmente su versión de baja viscosidad. Me encanta. «

DR GERARD MELKI - CANADÁ



» Luna Flow refleja los exitosos esfuerzos de SDI por mejorar los materiales dentales. «

DR MARIO GONZALEZ BONILLA - ESPAÑA



» Los productos de SDI hacen que la práctica diaria sea más rápida y rentable, lo que permite a los dentistas ahorrar tiempo de trabajo y obtener excelentes resultados. Los composites de SDI se caracterizan por una excelente manipulación, un acabado fantástico y un brillo natural. «

PROF DR MARCO AURELIO CHAVES - BRASIL



Imágenes cortesía del Dr. Bill Gergis, fundador de Biomimetic Aesthetic Dentistry - Australia

## FLUYE Y SE ADHIERE A LA PERFECCIÓN

Luna Flow está disponible en dos viscosidades para adaptarse a sus necesidades clínicas.

Use Luna Flow para lograr una manipulación superior y un control máximo durante la aplicación. Este espléndido composite fluye a demanda, mantiene su forma y no chorrea.

Para los dentistas que prefieren más fluidez, recomendamos utilizar Luna Flow LV, una opción de baja viscosidad.



## RESTAURACIÓN CON LUNA FLOW

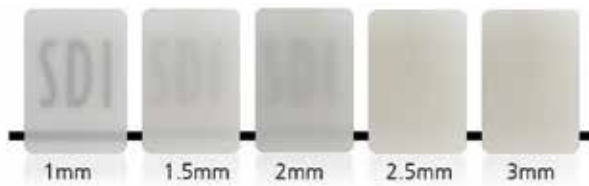


Imágenes cortesía de la Dra. Carla Cohn - Canadá

# PROPIEDADES IDÉNTICAS A LAS DEL DIENTE NATURAL EN TODO TIPO DE LUCES

Usando la tecnología de correspondencia lógica de tonos con efecto camaleón, los tonos de Luna Flow se desarrollaron priorizando el valor [luminosidad], mientras que los pigmentos se organizaron de un modo ascendente lógico, para lograr una correspondencia más simple y rápida con la guía Vita® Clásica.

El efecto camaleón y la innovadora tecnología de correspondencia de tonos de Luna Flow emulan las propiedades naturales de los dientes en todas las fuentes de luz. Sus pacientes disfrutarán de una translucidez, opalescencia y fluorescencia realistas.



Translucidez en diferentes espesores del tono A2 de Luna Flow

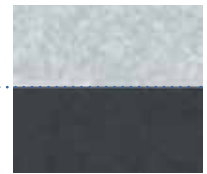


Escanee el código QR para descargar gratis la guía clínica completa de translucidez de Luna Flow y obtener más información acerca de este producto.

RADIOPACIDAD DE LUNA FLOW  
265 % AI

.....

RADIOPACIDAD DE LA DENTINA  
100 % AI



Fuente: Datos de test internos



## RESISTENCIA A LA COMPRESIÓN ELEVADA 421 MPa

Luna Flow ofrece una resistencia a la compresión excepcionalmente alta de 421 MPa. Dado que la mayoría de las fuerzas de masticación son de naturaleza compresiva, Luna Flow es muy adecuado para ser usado en restauraciones posteriores por su capacidad para soportar las cargas oclusales.



## ALTA RESISTENCIA A LA FLEXIÓN 128 MPa

Luna Flow resiste las fuerzas masticatorias de forma similar a la dentina. Luna Flow es ideal para cavidades de clase V, donde la flexibilidad es fundamental para garantizar la longevidad de la restauración y la satisfacción del paciente.



## EXCELENTE RADIOPACIDAD 265 % AI

Luna Flow tiene una radiopacidad impresionante [265 %], lo que permite un contraste significativo con la dentina/esmalte natural [100 %/170 %]. Este contraste ayuda a realizar un diagnóstico más rápido y preciso.

## RESTAURACIONES CON LUNA FLOW COMBINADO CON LUNA 2



Imágenes cortesía del Dr. Teo Vaca - España

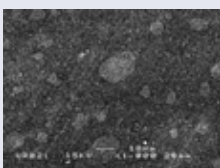
» La combinación de tonos y la manipulación de Luna Flow son sobresalientes. Las restauraciones quedan impecables. «

DR FERNANDA ZEVIANI - AUSTRALIA

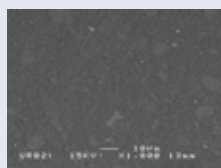


## PULIDO PARA LA PERFECCIÓN

La fórmula del relleno Luna Flow está diseñada para obtener excelentes resultados de pulido, resistencia al desgaste y longevidad.



Observación al microscopio electrónico de barrido (MEB) antes de finalizar y pulir

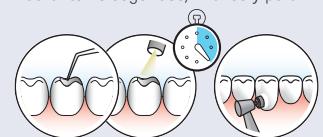
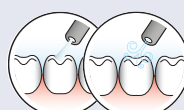
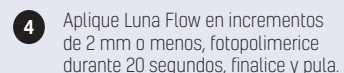
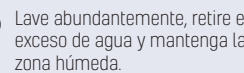
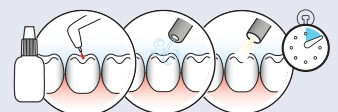


MEB después de finalizar y pulir

FUENTE: probado de forma independiente por Unité de Recherches Biomatériaux Innovants et Interfaces [URB2I-EA 4462 Paris Descartes]. Presidente: Dr. Jean-Pierre Attal.

## INSTRUCCIONES

- Técnica de grabado total / selectivo:**  
Grabe la superficie del diente durante 10 segundos con ácido ortofosfórico Super Etch al 37 %.
- Lave abundantemente, retire el exceso de agua y mantenga la zona húmeda.
- Técnica de autograbado**  
Aplique Zipbond Universal siguiendo las instrucciones, seque suavemente con aire durante 5 segundos y fotopolimerice durante 10 segundos con Polishing Paste (SDI Limited).
- Aplique Luna Flow en incrementos de 2 mm o menos, fotopolimerice durante 20 segundos, finalice y pula.



## DETALLES DEL PEDIDO



### JERINGAS DEL KIT DE INTRODUCCIÓN LUNA FLOW

20 puntas desechables de calibre 20 (1 bolsa de 20)	8566125
2 jeringas LUNA FLOW A2	
2 jeringas LUNA FLOW A3	



### JERINGAS DEL KIT DE INTRODUCCIÓN LUNA FLOW LV

20 puntas desechables de calibre 20 (1 bolsa de 20)	8566225
2 jeringas de LUNA FLOW LV A2	
2 jeringas de LUNA FLOW LV A3	

### JERINGAS DE KITS A GRANEL DE LUNA FLOW

5 jeringas de 2 g de LUNA FLOW 20 puntas de aplicador (1 bolsa de 20)	
KIT A GRANEL DE LUNA FLOW A1 Equivalente a Vita® A1	8566130
KIT A GRANEL DE LUNA FLOW A2 Equivalente a Vita® A2	8566131
KIT A GRANEL DE LUNA FLOW A3 Equivalente a Vita® A3	8566132



### RECARGAS DE JERINGAS DE LUNA FLOW DE 2 G

Jeringa de LUNA FLOW A1 - Vita®	8566101
Jeringa de LUNA FLOW A2 - Vita®	8566102
Jeringa de LUNA FLOW A3 - Vita®	8566103
Jeringa de LUNA FLOW A3.5 - Vita®	8566104
Jeringa de LUNA FLOW B1 - Vita®	8566106
Jeringa de LUNA FLOW B2 - Vita®	8566107
Jeringa de LUNA FLOW C2 - Vita®	8566110
Jeringa de LUNA FLOW OA2 opaco: opaquer con tono A2	8566115
Jeringa de LUNA FLOW OA3 opaco: opaquer con tono A3	8566116
Jeringa de LUNA FLOW I - Incisal: más translúcido, equivalente al esmalte	8566118
Jeringa de LUNA FLOW XB - Tono ex- trablanqueado: equivalente a Vita® OM2	8566121
Jeringa de LUNA FLOW 2XB - Tono extrablanqueado doble: equivalente a Vita® OM1	8566122



### RECARGAS DE JERINGAS DE LUNA FLOW LV DE 2 G

Jeringa de LUNA FLOW LV A1 - Vita®	8566201
Jeringa de LUNA FLOW LV A2 - Vita®	8566202
Jeringa de LUNA FLOW LV A3 - Vita®	8566203
Jeringa de LUNA FLOW LV A3.5 - Vita®	8566204
Jeringa de LUNA FLOW LV B1 - Vita®	8566206
Jeringa de LUNA FLOW LV B2 - Vita®	8566207
Jeringa de LUNA FLOW LV C2 - Vita®	8566210
Jeringa de LUNA FLOW LV Opaco OA2: opaquer con tono A2	8566215
Jeringa de LUNA FLOW LV Opaco OA3: opaquer con tono A3	8566216
Jeringa de LUNA FLOW LV I - Incisal: más translúcido, equivalente al esmalte	8566218
Jeringa de LUNA FLOW LV XB - Tono ex- trablanqueado: equivalente a Vita® OM2	8566221
Jeringa de LUNA FLOW LV 2XB - Tono extrablanqueado doble: equivalente a Vita® OM1	8566222

### JERINGAS DE KITS A GRANEL DE LUNA FLOW LV

5 jeringas de 2 g de LUNA FLOW LV 20 puntas de aplicador (1 bolsa de 20)	
KIT A GRANEL DE LUNA FLOW LV A1 Equivalente a Vita® A1	8566230
KIT A GRANEL DE LUNA FLOW LV A2 Equivalente a Vita® A2	8566231
KIT A GRANEL DE LUNA FLOW LV A3 Equivalente a Vita® A3	8566232

## CONSEJO CLÍNICOS

Los tonos blanqueados XB y 2XB son excelentes para su uso en restauraciones tras un tratamiento de blanqueamiento dental con Pola (SDI Limited), así como en dientes de leche.

Luna Flow se puede usar con Zipbond Universal (SDI Limited), un adhesivo universal liberador de flúor de un solo componente que ofrece una manipulación excelente y un efecto desensibilizante.

**POLA**  
ADVANCED TOOTH  
WHITENING SYSTEM

**SDI | ZIPBOND**  
UNIVERSAL ADHESIVE

## VEA UNA RESTAURACIÓN DE LUNA FLOW

Escanee el código QR a continuación



YOUR SMILE. OUR VISION.



FABRICADO EN AUSTRALIA por SDI Limited  
Bayswater, Victoria 3153  
Australia  
[www.sdi.com.au](http://www.sdi.com.au)

**AUSTRALIA** 1800 337 003  
**AUSTRIA** 00800 0225 5734  
**BRASIL** 0800 770 1735  
**FRANCIA** 00800 0225 5734  
**ALEMANIA** 0800 100 5759

**ITALIA** 00800 0225 5734  
**NUEVA ZELANDA** 0800 808 855  
**ESPAÑA** 00800 0225 5734  
**REINO UNIDO** 00800 0225 5734  
**EE.UU. Y CANADÁ** 1 800 228 5166