

SDI | LUNA 2

COMPOSITE UNIVERSEL

BPA
FREE

HAUTE
RESISTANCE &
ESTHETIQUE



» J'aime Luna 2. Il se travaille bien et il est super esthétique ! «

 DR. ONA ERDT - "THE DENTAL ADVISOR" CLINICAL EDITOR - UNITED STATES

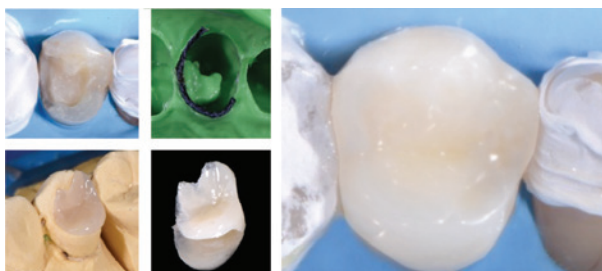
CÉLÉBRATION DU 50^{ÈME} ANNIVERSAIRE DE L'IDS

LUNA 2

Luna 2 est le composite universel Luna de nouvelle génération. Luna 2 a un mélange de charges unique, optimisé et développé chez SDI pour offrir une manipulation améliorée, une haute radiopacité et des propriétés mécaniques fiables. Luna 2 est sans BPA pour les patients soucieux de leur santé. Luna 2 rend la mise en place d'un composite plus facile que jamais.



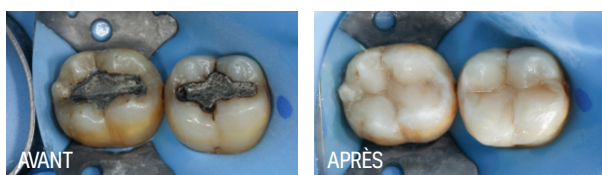
 Avec l'aimable autorisation du Dr Neus Sancho Lecina - Espagne



 Onlay indirect avec Luna 2. Avec l'aimable autorisation de Dr Giuseppe Lacona - Italie



 Avec l'aimable autorisation de Prof Dr Marco Aurélio Chaves da Silva - Brésil



 Avec l'aimable autorisation de Dr Michael Chan - Australie



» La manipulation est fantastique - très améliorée. Pour la manipulation, c'est le meilleur composite de SDI à ce jour. ««

 DR MICHAEL CHAN - AUSTRALIE



» Pour qu'un nouveau produit soit accepté et incorporé dans le cabinet dentaire, il doit résoudre un problème (comme simplifier la sélection de teinte) et être facile à utiliser. Vous avez un gagnant avec LUNA 2! ««

 DRA. FAY GOLDSTEP - CANADÁ



» LUNA 2 est un composite très polyvalent, avec une excellente viscosité qui assure une manipulation efficace et l'obtention facile d'une anatomie primaire. ««

 PROF DR LEONARDO UBALDO - BRAZIL



» LUNA 2 coche toutes les cases pour moi. Il est facile à manipuler, il s'intègre esthétiquement de façon parfaite et donne un beau brillant au polissage. ««

 DR BILL GERGIS - AUSTRALIE



» LUNA 2 est une approche simplifiée et esthétique des restaurations antérieures et postérieures ««

 DR SAM KOH - AUSTRALIE



» LUNA 2 est certainement le matériau que je veux dans ma routine clinique et que je recommande à mes étudiants. ««

 PROF DR CRISTIANE DE MELO ALENCAR - BRAZIL



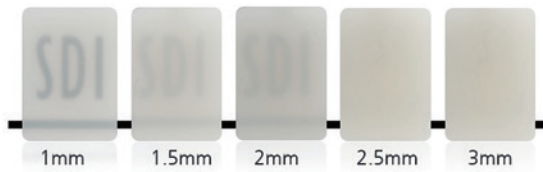
» "LUNA 2 est spectaculaire! ««

 DR GIUSEPPE IACONA - ITALY



PLUS RAPIDE, CORRESPONDANCE DE TEINTE PLUS PRÉCISE

Luna 2 offre une technologie innovante d'intégration de la teinte (Shade Matching Technology) et un Effet Caméléon pour une adaptation esthétique facile. Les teintes ont été développées en privilégiant le value (luminosité), tandis que les pigments étaient disposés pour une correspondance plus simple et plus rapide avec le Teintier Vita Classical®. Les patients bénéficieront de résultats hautement esthétiques, un excellent polissage et une résistance à l'usure accrue pour des restaurations durables.



Translucidité de Luna 2 teinte A2 dans différentes épaisseurs



Scannez le code QR pour télécharger gratuitement le guide clinique complet et plus de contenu sur Luna 2.



AVANT



APRÈS

Avec l'aimable autorisation du Dr. Jiovanne Neri & Dr. Andre Mattos - Brésil

» Luna 2 a un bel effet chromatique qui imite la structure des dents et vous permet de mettre en place des restaurations invisibles. Il est d'une manipulation agréable : ne colle pas aux instruments et se sculpte facilement. «



DR. SUSAN MCMAHON - UNITED STATES



HAUTE RÉSISTANCE À LA COMPRESSION 360 MPA

La plupart des forces masticatoires sont de nature compressive, ce qui en fait une propriété mécanique importante pour les restaurations postérieures qui doivent supporter une charge occlusale importante sans se fracturer.



HAUTE RÉSISTANCE À LA FLEXION 130 MPA

Luna 2 résiste aux forces masticatoires de la même manière que la dentine. Cela réduit le risque d'échec même dans les zones de stress élevé, comme les classe V, les cuspidés ou les box proximaux.



PROPRIÉTÉS DE MIMÉTISME NATURELLES

La technologie Luna 2 imite les propriétés optiques naturelles des dents, quelle que soit la source lumineuse. Vos patients bénéficieront d'une translucidité, d'une opalescence et d'une fluorescence réalistes, avec des performances cliniques exceptionnelles.



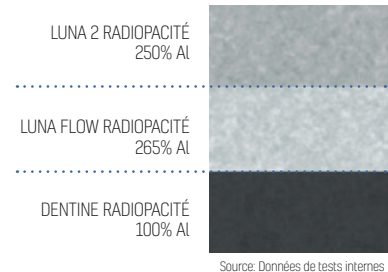
MANIPULATION CRÉMEUSE PARFAITE

La maniabilité de Luna a été encore améliorée. Luna 2 a une manipulation agréable et ne colle pas aux instruments. Les dentistes qui ont testés Luna 2 ont salué sa manipulation exceptionnelle et sa facilité d'application et de sculpture.



RADIOPACITÉ 250% AL

La dentine/émail ont une radiopacité respectivement de 100/170% Al, La radiopacité plus élevée de Luna 2 permet une différenciation claire, et offre une visualisation facile et précise pour l'aide au diagnostic.



Source: Données de tests internes



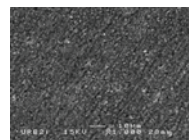
SANS BPA

Luna 2 est formulé sans dérivés du BPA, parfait pour les patients soucieux de leur santé.

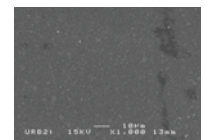


POLISSAGE À LA PERFECTION

La composition des charges de Luna 2 est conçue pour d'excellents résultats de polissage, une résistance à l'usure accrue et une excellente longévité.



MEB avant la finition et le polissage



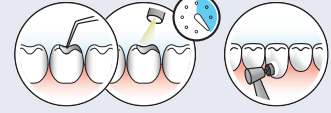
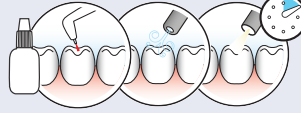
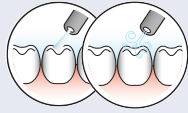
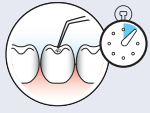
MEB après finition et polissage

SOURCE : Testé par l'Unité de Recherches Biomatériaux Innovants et Interfaces (URB2I-EA 4462 Paris Descartes).

Responsable : Dr Jean-Pierre Attal

INSTRUCTIONS

- 1 Technique de mordantage sélectif / total : Mordancer la surface de la dent avec Super Etch, acide phosphorique à 37% pendant 10 secondes
- 2 Rincer abondamment, retirer l'excès d'eau et garder humide.
- 3 Technique d'automordantage: Appliquer l'adhésif Zipbond Universal (SDI Limited) selon le mode d'emploi, sécher légèrement pendant 5 secondes et photopolymériser pendant 10 secondes.
- 4 Placez Luna 2 par couche de 2 mm ou moins. Photopolymérisez chaque couche pendant 40 secondes (teintes opaques) ou pendant 20 secondes (les autres teintes). Finition et polissage avec de la pâte à polir. Polishing Paste (SDI Limited)



CONDITIONNEMENTS



LUNA 2 INTRO KIT

Luna 2 Intro Kit 5 seringues & Zipbond Universal	8452025
5 x 4g Seringues [1 seringue de chaque - A1, A2, A3, A3.5, B1]	
2 x 2mL Seringues de gel Super Etch Gel	
25 x embouts jetables Super Etch	
1 x 5mL Zipbond Universal	
40 x brochettes Points, fine (blanches)	
2 x godets de mélange	



LUNA 2 RÉASSORTS SERINGUES DE 4G

Luna 2 Seringue A1 - Vita® A1	8452001
Luna 2 Seringue A2 - Vita® A2	8452002
Luna 2 Seringue A3 - Vita® A3	8452003
Luna 2 Seringue A3.5 - Vita® A3.5	8452004
Luna 2 Seringue B1 - Vita® B1	8452006
Luna 2 Seringue B2 - Vita® B2	8452007
Luna 2 Seringue C2 - Vita® C2	8452010
Luna 2 Seringue Opaque OA2 - opaquer en teinte A2	8452015
Luna 2 Seringue Opaque OA3 - opaquer en teinte A3	8452016
Luna 2 Seringue I - Incisal : plus transparent, équivalent à l'émail	8452018
Luna 2 Seringue XB - Teinte Extra Bleach : équivalent à OM2 Vita®	8452021
Luna 2 Seringue 2XB - Teinte 2X Extra Bleach : équivalent à OM1 Vita®	8452022



LUNA 2 RÉASSORT COMPLET (UNIDOSE) (0.25G X 20 REFILLS; 5G TOTAL)

Luna 2 Comp A1 - Vita® A1	8452051
Luna 2 Comp A2 - Vita® A2	8452052
Luna 2 Comp A3 - Vita® A3	8452053
Luna 2 Comp A3.5 - Vita® A3.5	8452054
Luna 2 Comp B1 - Vita® B1	8452056
Luna 2 Comp B2 - Vita® B2	8452057
Luna 2 Comp C2 - Vita® C2	8452060
Luna 2 Comp Opaque OA2 - opaquer en teinte A2	8452065
Luna 2 Comp Opaque OA3 - opaquer en teinte A3	8452066
Luna 2 Comp I - Incisal : plus transparent, équivalent à l'émail	8452068
Luna 2 Comp XB - Teinte Extra Bleach : équivalent à OM2 Vita®	8452071
Luna 2 Comp 2XB - Teinte 2X Extra Bleach : équivalent à OM1 Vita®	8452072



Economical Complet Applicator



Premium Complet Applicator

PISTOLETS APPLICATEURS

Premium Complet Applicator	5545022
Economical Complet Applicator	8100120

CONSEIL CLINIQUE : Les teintes XB et 2XB Bleach sont excellentes pour une utilisation dans le cas de restaurations après un traitement de décoloration dentaire avec Pola (SDI Limited), et aussi sur les dents de lait.



CONSEIL CLINIQUE : Luna 2 peut être utilisé avec Zipbond Universal (SDI Limited) - un adhésif universel monocomposant libérant du fluorure, qui présente une excellente manipulation et un effet désensibilisant.



VOIR UNE RESTAURATION LUNA 2

Scannez le code QR ci-dessous



YOUR OUR SMILE. VISION.



MADE IN AUSTRALIA
by SDI Limited
Bayswater, Victoria 3153
Australia
www.sdi.com.au

AUSTRALIE 1800 337 003
AUTRICHE 00800 0225 5734
BRESIL 0800 770 1735
FRANCE 00800 0225 5734
ALLEMAGNE 0800 100 5759

ITALIE 00800 0225 5734
NOUVELLE-ZÉLANDE 0800 808 855
ESPAGNE 00800 0225 5734
ROYAUME-UNI 00800 0225 5734
USA & CANADA 1 800 228 5166