

SDI | LUNA FLOW

COMPOSITE FLUIDE UNIVERSEL



FLUIDITE
PARFAITE

CÉLÉBRATION DU 50^{ÈME} ANNIVERSAIRE DE L'IDS



LUNA FLOW

Luna Flow est un nouveau composite fluide hautement résistant disponible en deux viscosités.

Avec un mélange de charges ultrafines de différentes tailles pour optimiser la manipulation, les propriétés mécaniques et optiques. Luna Flow offre une radiopacité élevée, une application contrôlée, une adaptation des teintes facile, une stabilité chromatique à long terme, excellente résistance à l'usure.

De telles propriétés font de Luna Flow une option universelle qui peut servir comme liner; base; provisoire ou matériau de réparation; et Classe V; entre autres indications.

» Un produit incroyable ! Il est si facile à appliquer. Luna Flow est parfait, en particulier la basse viscosité. Je l'aime. «

🇨🇦 DR GERARD MELKI - CANADA



» Luna Flow reflète les efforts fructueux de SDI dans l'amélioration des matériaux dentaires. «

🇪🇸 DR MARIO GONZALEZ BONILLA - SPAIN



» Les produits SDI rendent la pratique quotidienne plus rapide, permettant aux dentistes de gagner du temps de travail et d'obtenir d'excellents résultats. Les composites SDI ont d'excellente qualité de manipulation, une belle finition et une brillance naturelle. «

🇧🇷 PROF DR MARCO AURELIO CHAVES - BRAZIL



RESTAURATIONS LUNA FLOW COMBINÉES AVEC LUNA 2



🇨🇦 Avec l'aimable autorisation de Dr Fay Goldstep & George Freedman - Canada



🇪🇸 Avec l'aimable autorisation de Dr Jose Amengual Lorenzo - Spain



🇦🇺 Avec l'aimable autorisation de Dr Bill Gergis, Fondateur de Biomimetic Aesthetic Dentistry - Australie

FLUIDE MAIS NE COULE PAS

Luna Flow est disponible en deux viscosités pour répondre à vos besoins cliniques.

Utilisez Luna Flow pour une manipulation agréable et un contrôle maximal pendant l'application. Ce composite thixotropique, garde sa forme.

Pour les cliniciens qui préfèrent plus de fluidité, utilisez Luna Flow LV - une option à basse viscosité.



LUNA FLOW
Viscosité
Regular

LUNA FLOW LV
Basse viscosité

RESTAURATION AVEC LUNA FLOW

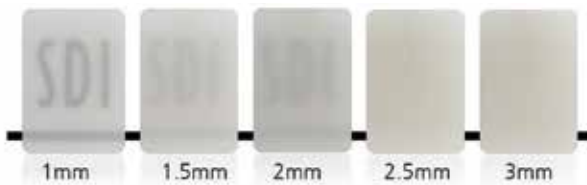


🇨🇦 Avec l'aimable autorisation de Dr Carla Cohn, Canada

PROPRIÉTÉS OPTIQUES DENTAIRES NATURELLES

Utilisant la technologie Logical Shade Matching avec effet caméléon, Les teintes Luna Flow ont été développées en privilégiant le value (luminosité), tandis que les pigments étaient disposés pour une correspondance plus simple et plus rapide avec le teintier Vita Classical®.

L'effet caméléon Luna Flow et la technologie innovante Logical Shade Matching imitent les propriétés naturelles des dents sous différentes sources lumineuses. Vos patients apprécieront des restaurations à la translucidité, l'opalescence et la fluorescence naturelles.



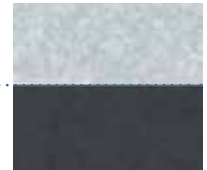
Translucidité sous différentes épaisseurs Luna Flow teinte A2



Scannez le code QR pour télécharger gratuitement le guide clinique complet de Luna Flow et pour plus de contenu Luna Flow.

RADIOPACITÉ DE LUNA FLOW
265% AI

RADIOPACITÉ DE LA DENTINE
100% AI



Source : Données de tests Internes



HAUTE RÉSISTANCE À LA COMPRESSION 421 MPa

Luna Flow offre une résistance à la compression exceptionnellement élevée de 421 MPa. Comme la plupart des forces masticatoires sont de nature compressive, Luna Flow est indiqué pour les restaurations postérieures et supporte les contraintes occlusales.



HAUTE RÉSISTANCE À LA FLEXION 128 MPa

Luna Flow résiste aux forces masticatoires de la même manière que la dentine. Luna Flow est idéal pour les cavités de classe V, où la flexibilité est importante pour assurer la longévité de la restauration et la satisfaction du patient.



HAUTE RADIOPACITÉ 265% AI

Luna Flow offre une haute radiopacité [265%], offrant un contraste visible en comparaison avec à la dentine / émail naturel [100%/170%]. Ce contraste permet un diagnostic plus rapide et plus précis.

RESTAURATIONS LUNA FLOW COMBINÉES AVEC LUNA 2



🇪🇸 Avec l'aimable autorisation du Dr Teo Vaca - Spain

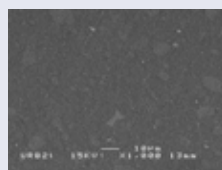
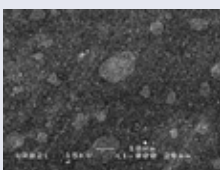
» L'adaptation des teintes et la manipulation de Luna Flow sont exceptionnelles. Les restaurations sont invisibles. «

🇺🇸 DR FERNANDA ZEVIANI - AUSTRALIE



POLISSAGE À LA PERFECTION

La composition des charges de Luna Flow permet un excellent polissage, une résistance à l'usure améliorée et une longévité accrue.



MEB avant finition et polissage MEB après finition et polissage

MODE D'EMPLOI

- 1 Technique de mordantage sélectif / total: Mordancer la dent avec Super Etch, acide phosphorique à 37%, pendant 10 secondes
- 2 Rincer soigneusement, retirer l'excès d'eau et garder humide.
- 3 Technique d'automordantage: Appliquer Zipbond Universal selon les instructions, souffler légèrement pendant 5 secondes et photopolymérisez pendant 10 secondes
- 4 Placez Luna Flow par couches de 2 mm ou moins, photopolymérisez 20 secondes, terminez et polissez

SOURCE : Testé par Unité de Recherches Biomatériaux Innovants et Interfaces (URB2i-EA 4462 Paris Descartes).

Responsable : Dr Jean-Pierre Attal

CONDITIONNEMENTS



LUNA FLOW INTRO KIT SERINGUES

2 x LUNA FLOW A2 en seringue 8566125
2 x LUNA FLOW A3 en seringue
20 x embouts jetables 20 gauge
(1 sachet de 20)



LUNA FLOW LV INTRO KIT SERINGUES

2 x LUNA FLOW LV A2 seringue 8566225
2 x LUNA FLOW LV A3 seringue
20 x embouts jetables 20 gauge
(1 sachet de 20)



LUNA FLOW RÉASSORT EN SERINGUE DE 2G

LUNA FLOW Seringue A1 - Vita®	8566101
LUNA FLOW Seringue A2 - Vita®	8566102
LUNA FLOW Seringue A3 - Vita®	8566103
LUNA FLOW Seringue A3.5 - Vita®	8566104
LUNA FLOW Seringue B1 - Vita®	8566106
LUNA FLOW Seringue B2 - Vita®	8566107
LUNA FLOW Seringue C2 - Vita®	8566110
LUNA FLOW Seringue Opaque OA2 : opaquer teinte A2	8566115
LUNA FLOW Seringue Opaque OA3 : opaquer teinte A3	8566116
LUNA FLOW Seringue I - Incisal : plus translucide, équivalent à l'émail	8566118
LUNA FLOW Seringue XB - teinte Extra Bleach: équivalent à OM2 Vita®	8566121
LUNA FLOW Seringue 2XB - 2x Extra teinte Bleach: équivalent à OM1 Vita®	8566122

LUNA FLOW LV RÉASSORT EN SERINGUE DE 2G

LUNA FLOW LV Seringue A1 - Vita®	8566201
LUNA FLOW LV Seringue A2 - Vita®	8566202
LUNA FLOW LV Seringue A3 - Vita®	8566203
LUNA FLOW LV Seringue A3.5 - Vita®	8566204
LUNA FLOW LV Seringue B1 - Vita®	8566206
LUNA FLOW LV Seringue B2 - Vita®	8566207
LUNA FLOW LV Seringue C2 - Vita®	8566210
LUNA FLOW LV Seringue Opaque OA2 : opaquer teinte A2	8566215
LUNA FLOW LV Seringue Opaque OA3 : opaquer teinte A3	8566216
LUNA FLOW LV Seringue I - Incisal : plus translucide, équivalent à l'émail	8566218
LUNA FLOW LV Seringue XB - teinte Extra Bleach : équivalent à OM2 Vita®	8566221
LUNA FLOW LV Seringue 2XB - teinte 2x Extra Bleach: équivalent à OM1 Vita®	8566222

LUNA FLOW BULK KITS SERINGUES

5 x 2g Seringue LUNA FLOW
20 x embouts d'application (1 sachet
de 20)

LUNA FLOW BULK KIT A1 Equivalent à Vita® A1	8566130
LUNA FLOW BULK KIT A2 Equivalent à Vita® A2	8566131
LUNA FLOW BULK KIT A3 Equivalent à Vita® A3	8566132

LUNA FLOW LV BULK KITS SERINGUES

5 x 2g Seringue LUNA FLOW LV
20 x embouts d'application (1 sachet de 20)

LUNA FLOW LV BULK KIT A1 Equivalent à Vita® A1	8566230
LUNA FLOW LV BULK KIT A2 Equivalent à Vita® A2	8566231
LUNA FLOW LV BULK KIT A3 Equivalent à Vita® A3	8566232

CONSEIL CLINIQUES

Les teintes XB et 2XB Bleach sont excellentes pour une utilisation dans le cas de restaurations après un traitement d'éclaircissement dentaire avec Pola (SDI Limited), et aussi sur les dents de lait.

POLA
ADVANCED TOOTH
WHITENING SYSTEM

Luna flow peut être utilisé avec Zipbond Universal (SDI Limited) - un adhésif universel monocomposant libérant du fluorure, qui présente une excellente manipulation et un effet désensibilisant.

SDI | ZIPBOND
UNIVERSAL ADHESIVE

VOIR UNE RESTAURATION LUNA FLOW

Scannez le code QR ci-dessous



YOUR SMILE. OUR VISION.



MADE IN AUSTRALIA
by SDI Limited
Bayswater, Victoria 3153
Australia
www.sdi.com.au

AUSTRALIE 1800 337 003
AUTRICHE 00800 0225 5734
BRÉSIL 0800 770 1735
FRANCE 00800 0225 5734
ALLEMAGNE 0800 100 5759

ITALIE 00800 0225 5734
NOUVELLE-ZÉLANDE 0800 808 855
ESPAGNE 00800 0225 5734
ROYAUME-UNI 00800 0225 5734
USA & CANADA 1 800 228 5166