

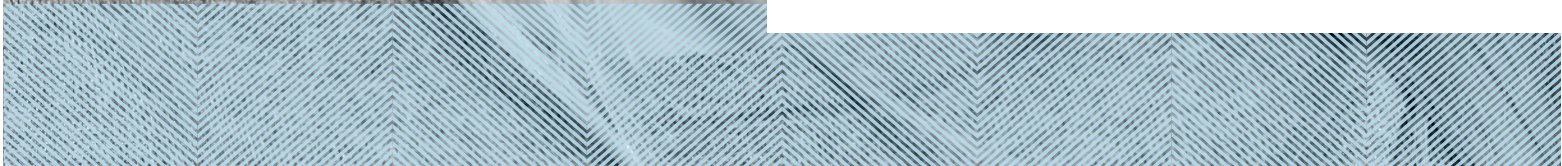


CREATED BY SDI

POLA

ADVANCED TOOTH
WHITENING SYSTEM

VOTRE
CATALOGUE
DE SOURIRE





PARLEZ À
VOS PATIENTS
AU SUJET D'UN
PROGRAMME
D'ÉCLAIRCISSEMENT
FAIT POUR EUX

AU CABINET

Pola Office

Pola Office+	37.5% peroxyde d'hydrogène	Application de 3 x 8 minutes
Pola Office	35% peroxyde d'hydrogène	30 minutes



À DOMICILE

Pola Day

9.5% peroxyde d'hydrogène	Applications de 2 x 15 minutes ou Application de 1 x 30 minutes par jour
---------------------------	---



Pola Night

Nota : 1% de peroxyde d'hydrogène correspond à
3% de peroxyde de carbamide

10% peroxyde de carbamide	1 x 2 heures par jour à toute la nuit
16% peroxyde de carbamide	90 minutes par jour à toute la nuit
22% peroxyde de carbamide	1 x 45 minutes à maximum 2 heures



Pola Day CP

35% peroxyde de carbamide	15 minutes par jour d'application à la maison ou 30 minutes pour démarrer le traitement en cabinet
---------------------------	---



Pola Light

Pola Day 9.5% peroxyde d'hydrogène	2 soins de 10 minutes par jour
Pola Night 22% peroxyde de carbamide	2 soins de 15 minutes par jour





CRÉE DE
BEAUX
SOURIRES

POLA OFFICE+

POLA OFFICE



Pola Office+ est une formulation unique qui libère immédiatement des ingrédients actifs pour démarer le traitement d'éclaircissement.

En brisant et libérant rapidement et efficacement des ions de peroxyde, le procédé d'éclaircissement Pola est déclenché et ne nécessite pas de lumière UV pour accélérer le traitement.

Pola Office+ Le traitement d'éclaircissement le plus blanchit les dents de façon sécuritaire en 30 minutes à un pH neutre pour protéger les dents et les gencives de votre patient.

Indications: Eclaircissement des dents colorées vitales et non vitales.

Une formulation unique 37.5% de peroxyde d'hydrogène, conçu pour le blanchiment des dents en seulement 30 minutes.

Nécessite une fine couche à appliquer sur la surface des dents et qui s'élimine par rinçage.

Pola a un pH neutre pour garantir que le blanchiment n'agit que sur les dents pour minimisant irritations, brûlures ou dommages à long terme aux gencives.

POLA OFFICE+ GUIDE PAS À PAS AU FAUTEUIL



1. Déterminer et enregistrer la teinte préopératoire en utilisant le teintier Pola fournit dans la boîte.
2. Nettoyer les dents **UNIQUEMENT** avec de pierre ponce.
3. Mettre en place les écarteurs et enduire de vaseline la surface labiale exposée.
4. Sécher les dents et appliquer une barrière gingivale sur les deux arcades, en chevauchant légèrement l'émail et les espaces interdentaires.
5. Photopolymériser pendant 10 à 20 secondes en bouche avec des mouvements de va-et-vient jusqu'à ce que la barrière gingivale soit durcie.
6. Fixer fermement un embout de mélange à la seringue Pola Office+ à bonne distance du patient. Verser une petite quantité de gel sur un tampon de mélange jusqu'à ce qu'un gel uniforme soit extrudé.
7. En se laissant guider par l'embout, appliquer directement une fine couche de gel sur toutes les dents à traiter. Une couche fine permettra d'éviter que le gel ne coule. **REMARQUE** : il est préférable d'éviter de soulever l'embout lors du passage d'une dent à une autre. Assurer un mouvement continu.
8. Laisser le gel agir pendant 8 minutes.
9. Aspirer le gel à l'aide de la canule d'aspiration chirurgicale. Remarque : il est normal qu'une couche résiduelle de gel reste à la surface des dents.
10. Renouveler trois fois les étapes 7 à 9 (éventuellement 4 fois).
11. Après la dernière application, retirer tout le gel à l'aide de l'aspiration, puis rincer et aspirer de nouveau.
12. Enregistrer la teinte finale.

POLA
DAY

POLA
NIGHT

POLA
DAY CP

À DOMICILE

Sûr et pratique

La formulation unique de Pola Day et Pola Night à haute teneur en eau et à pH neutre pour une protection optimale des dents et des gencives durant le traitement.

Un éclaircissement efficace

L'effet d'éclaircissement souhaité peut être obtenu en 15 minutes ou par une application la nuit pendant que vous dormez.

Quelle est la différence entre Pola day et Pola Night?

Pola Day consiste en une gamme de gels à base de peroxyde d'hydrogène spécialement conçus pour les patients qui souhaitent un résultat en un temps limité.

Pola Night est une gamme de gels à emporter à base de peroxyde de carbamide qui offrent un blanchiment optimal aux patients qui éprouvent un léger inconfort. Les deux gammes sont disponibles dans différentes concentrations.

Pola Day CP

Pola Day CP est un produit médical pour l'éclaircissement utilisé pour traiter les colorations des dents due à un traumatisme, à la maladie ou à certains traitements médicamenteux prescrits aux patients. La procédure d'éclaircissement peut durer jusqu'à 30 minutes, elle est réalisée dans la salle d'attente du cabinet dentaire à l'aide de gouttières individualisées fabriquées pour cet usage et sous le contrôle du praticien.



GUIDE AMBULATOIRE PAS À PAS

1. Mettre une petite goutte de gel dans chaque compartiment de la gouttière.
2. Placer la gouttière, avec le gel, sur les dents.
3. Essuyer l'excès de gel dans la bouche avec un tissu ou une brosse douce et sèche.
4. À la fin du traitement retirer la gouttière. Rincer la gouttière et la bouche avec de l'eau tiède.
5. Brosser les dents.



POLALIGHT

UN NOUVEAU SYSTÈME AVANCÉ DE BLANCHIMENT DES DENTS AVEC TECHNOLOGIE DE LUMIÈRE DEL À EMPORTER À DOMICILE



ARBORES UN SOURIRE PLUS ÉCLATANT ET PLUS CONFIANT EN 5 JOURS

Pola Light est un système avancé de blanchiment des dents qui combine la formule de blanchiment primée de Pola, avec un embout buccal DEL, pour un traitement de blanchiment plus rapide.

- Le système Pola Light s'associe au gel Pola Day ou Pola night.
- Une action rapide, pour des dents plus blanches en 5 jours seulement.
- Formulé pour éliminer en toute sécurité les taches incrustées.
- Une lumière DEL entièrement rechargeable pour les futurs traitements de blanchiment des dents.
- Hydratation supplémentaire pour assurer un confort optimal du patient.



À PARTIR DE SEULEMENT 20 MINUTES PAR JOUR

2 traitements de 10 ou de 15 minutes par jour.



FACILE À UTILISER

Durée de traitement de 5 jours.

Nul besoin de passer du temps sur le fauteuil ou d'utiliser des gouttières sur mesure, ce qui fait gagner du temps au patient comme au dentiste.



DES DENTS PLUS BLANCHES EN CINQ JOURS

Portable, rechargeable et facile à porter sans cordon attaché à l'embout buccal.

L'embout buccal Pola DEL consiste en une double arcade et sa taille est universelle.



UTILISÉ ET RECOMMANDÉ PAR LES PROFESSIONNELS

Pola est un système professionnel de blanchiment des dents auquel les dentistes font confiance et qu'ils recommandent pour obtenir rapidement et de façon sécuritaire un sourire plus blanc.

Les gels de blanchiment à viscosité élevée et à pH neutre assurent le plus grand confort du patient dans une trousse à emporter.

Le mélange unique d'agents apaisants, de revitalisants et d'un la haute teneur en eau aide à maximiser le confort du patient.

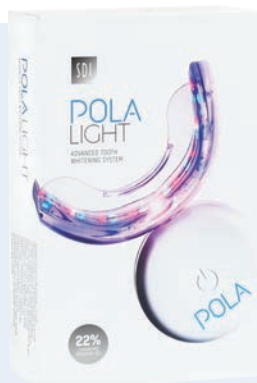
EMBALLAGE POLA LIGHT

1 x embout buccal Pola DEL

4 seringues de 3 g [0,1 once] de solution de blanchiment des dents Pola Day 9,5 % de peroxyde d'hydrogène ou Pola Night 22 % de peroxyde de carbamide

1 x cordon de chargement USB

1 x guide d'instructions



FAQ

Quelle est la cause d'une décoloration des dents ?

Les dents de chaque individu sont uniques, raison pour laquelle elles se décolorent et se tachent de diverses manières. La décoloration ou la coloration des dents d'une personne est généralement causée par le café, le thé noir, la tisane, le vin rouge, des aliments épicés tels que le curry ou la cigarette.

Comment fonctionne le blanchiment des dents ?

Lorsqu'un produit de blanchiment est appliqué sur les dents, il se décompose en eau et en ions d'oxygène. Les ions d'oxygène pénètrent l'émail et attaquent les longues molécules responsables des taches pour les décomposer efficacement afin de les raccourcir et de les rendre incolores. Ces molécules courtes et incolores disparaissent ensuite naturellement des dents grâce à la salive. L'intensité du blanchiment dépend du nombre d'ions disponibles et de la durée de leur présence sur la dent.



Combien de temps cela prend-t-il de blanchir les dents d'un patient ?

Avec un blanchiment en cabinet dentaire, on obtient des résultats en seulement 30 minutes de traitement. En recourant à un système de blanchiment à domicile, la durée du traitement varie entre 5 et 14 jours.

Combien de temps durera le traitement de blanchiment ?

Cela dépend d'une personne à l'autre et des habitudes bucco-dentaires de chacun. Le blanchiment doit être répété tous les 6 à 12 mois pour les traitements en cabinet et à domicile. En l'absence de retouches, les dents de vos patients recommenceront à se tacher pour la même raison que celle qui a causé leur décoloration à l'origine.

Si le patient a subi des restaurations ou dispose de facettes, leur couleur sera-t-elle altérée ?

Le blanchiment enlèvera toute tache existante sur les restaurations, mais n'affectera pas la teinte d'origine.

Existe-t-il des effets secondaires ?

En suivant les instructions d'utilisation fournies avec les produits pola, la plupart des patients ne rencontrent pas d'effets secondaires. Toutefois, certains souffriront d'une un léger inconfort. Cette sensibilité s'estompera quelques heures après l'arrêt du traitement et n'entraînera aucun problème résiduel. Il est possible de raccourcir ou d'espacer dans le temps les durées d'application. Il est recommandé au patient de ne pas consommer de boissons gazeuses, d'agrumes et de boissons à base d'agrumes au cours de cette période.

Le blanchiment des dents est-il sans risque pour la femme enceinte ?

Il n'est pas recommandé d'utiliser des produits de blanchiment des dents durant la grossesse.

CAS CLINIQUE



Dr. Marta Peydro Herrero
Dr. José Amengual Lorenzo

POLA OFFICE+
POLA NIGHT

polaoffice+ 37,5 % suivi par 5 semaines de **Pola Night 16%**

Les produits de blanchiment qui composent le système de blanchiment des dents pola me permettent de résoudre la plupart des problèmes de décoloration des dents rencontrés dans la pratique clinique quotidienne de manière simple, mais surtout sûre pour le patient. Qu'il s'agisse d'un traitement en cabinet, à domicile ou combiné, nous garantissons aux patients un sourire étincelant qui comblera leurs attentes.



Dr. David Carralero Plaza

POLA DAY

Pola Day 9.5%

Poladay est un produit que j'utilise depuis plus de 10 ans avec d'excellents résultats. Pour les traitements à domicile, je préfère utiliser la concentration maximale en peroxyde d'hydrogène, car elle offre des résultats plus rapides et plus confortables pour nos patients dans la mesure où le produit reste moins longtemps en bouche.



Dr. Michael Chan

POLA OFFICE+

Pola Office+ 37.5%

La gamme de produits de blanchiment Pola offre une grande flexibilité aux patients. Les produits Pola Office appliqués au fauteuil ont une consistance agréable qui permet un meilleur contrôle clinique.



POLA AU CABINET

Pola Office+ Kit 3 Patients

7700416 (avec 3 x Optragate®[^])
7700415 (sans Optragate®[^])
3 seringues de Pola Office+ de 2,8 ml
3 seringues de barrière gingivale de 1g
Accessoires



Pola Office Kit 3 Patients

7700015
6 flacons de poudre dentaire
Pola Office de 0,3g
6 seringues Pola Office de 2ml
3 seringues de barrière gingivale de 1g
Accessoires



Pola Office+ Kit 1 Patient

7700431 (avec 1 x Optragate®[^])
7700430 (sans Optragate®[^])
1 seringue de Pola Office+ de 2,8 ml
1 seringue de barrière gingivale de 1g
Accessoires



Pola Office Kit 1 Patient

7700030
2 flacons de poudre dentaire
Pola Office de 0,3g
2 seringues Pola Office de 2ml
1 seringue de barrière gingivale de 1g
Accessoires



Barrière gingivale 2 seringues

7750006
2 seringue de barrière gingivale de 1g
Accessoires



POLA À DOMICILE

Pola Day et Pola Night Kit de 10 seringues de 1,3 g

7700170 (9.5% HP)
7700212 (10% CP)
7700174 (16% CP)
7700177 (22% CP)



Pola Day et Pola Night Kit de 4 seringues de 1,3 g

7700172 (9.5% HP)
7700213 (10% CP)
7700176 (16% CP)
7700179 (22% CP)
7700173 (35% CP)



Pola Day et Pola Night 50 X 3g seringues en vrac emballées

7700171 (9.5% HP)
7700214 (10% CP)
7700175 (16% CP)
7700178 (22% CP)



Pola Light

7700986 (9.5% HP)
7700987 (22% CP)



Spacer Resin 2 seringues d'espacement

7700012
2 seringues de 1g
de Résine d'espacement

Pochettes pola Ziplock 10 unités

7700999
10 pochettes Ziplock

Boîtiers 5 unités

7750008
5 étuis de gouttières

Plaques Thermoformables

7750005
Recharge de 20 pièces

Meci de noter: chaque kit contient les accessoires.

CP: peroxyde de carbamide

HP: peroxyde d'hydrogène

[^]Optragate® n'est pas une marque de commerce déposée SDI

MATÉRIEL DE MARKETING GRATUIT

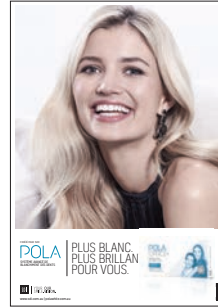
OUTILS MARKETING POUR LA PROMOTION DU BLANCHIMENT DENTAIRE AUPRÈS DES PATIENTS.



AFFICHE POLADAY
Reorder M100480



AFFICHE POLANIGHT
Reorder M100481



AFFICHE POLAOFFICE+
Reorder M100482



AFFICHE POLA LIGHT
Reorder M100578



AFFICHAGE POLA LIGHT
Reorder M100577



POLA LIGHT DENTIST HANDOUT
Reorder M100515



POLA LIGHT PATIENT HANDOUT
Reorder M100516



DISTRIBUTEUR POLA DE
BROCHURES PATIENT
Reorder M100290



AFFICHAGE POLA AVANT ET APRÈS
Reorder M100316



POLA APPOINTMENT CARDS
Reorder M100287



ÉLÉMENT DE PLAFOND POLA
Reorder M100293



AUTOCOLLANT DE FENÊTRE POLA
Reorder M100289



POLA SAC
Reorder M100143



POLA SALLE D'ATTENTE USB VIDEO
Reorder M100245



PLV PERSONNALISÉE
Il est vous est possible de personnaliser votre PLV via
téléchargement sur: www.sdi.com.au

SDI LIMITED EST TOTALEMENT
DÉDIÉE DANS LA RECHERCHE
ET LE DÉVELOPPEMENT,
LA PRODUCTION ET LE
MARKETING DE PRODUITS
SPÉCIALISÉS POUR LE
DENTAIRE.

LES PRODUITS PROPOSÉS PAR
SDI SONT UNE COMBINAISON
D'INNOVATION ET
D'EXCELLENCE POUR
PROPOSER DES MATÉRIAUX
DE RESTAURATION IDÉAL
POUR LES DENTISTES.



FABRIQUÉ EN AUSTRALIE
par SDI Limited
3-15 Brunsdon Street,
Bayswater, Victoria 3153 Australia
www.sdi.com.au

AUSTRALIA 1800 337 003
AUSTRIA 00800 022 55 734
BRAZIL 0800 770 1735
FRANCE 00800 022 55 734
GERMANY 0800 100 5759
ITALY 00800 022 55 734
SPAIN 00800 022 55 734
UNITED KINGDOM 00800 022 55 734
USA & CANADA 1 800 228 5166



INSTAGRAM
@pola_smile



FACEBOOK
polasmiletoothwhitening

OUR PLUS D'INFORMATIONS CONSULTEZ :
polawhite.com.au

