

SDI | ZIPBOND

ADHÉSIF UNIVERSEL



SE PRÉMUNIR
CONTRE LA
VARIABILITÉ
CLINIQUE

SE PRÉMUNIR CONTRE LA VARIABILITÉ CLINIQUE

Zipbond Universal est un adhésif universel monocomposant qui libère du fluor et est compatible avec les techniques de mordantage total, sélectif et d'automordantage. Compte tenu de la diversité des structures dentaires et des nombreuses solutions de restauration, Zipbond Universal offre des forces d'adhésion fiables et stables.

FORCES D'ADHÉSION UNIFORMES

Zipbond Universal assure des forces d'adhésion efficaces sur la dentine et l'émail grâce à des techniques d'automordantage et de mordantage total.

Le mordantage total est considéré comme la meilleure option pour les préparations destinées à l'émail seulement. En recourant à la technique de mordantage total sur l'émail, Zipbond Universal ne présente que peu de fluctuations en ce qui concerne la force d'adhésion, démontrant ainsi sa capacité à offrir des résultats stables à chaque utilisation.

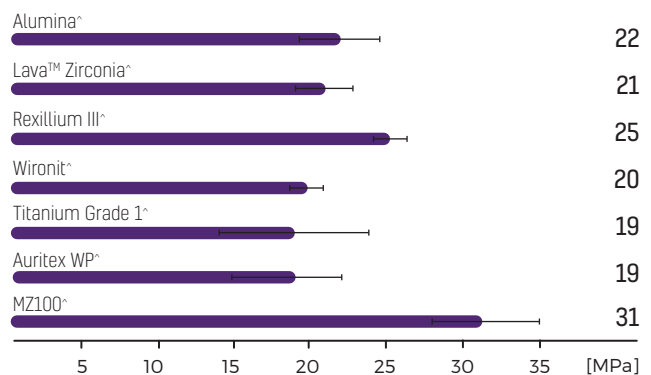
La nature hétérogène de la dentine et la variabilité du contenu minéral et aqueux ajoutent de la complexité à l'adhésion dentinaire¹. Les composants chimiques de Zipbond Universal, sélectionnés avec soin, viennent à bout de ces difficultés afin de fournir des forces d'adhésion puissantes et stables pour les techniques d'automordantage et de mordantage total.

Choisissez Zipbond Universal pour assurer une adhésion constante, des résultats cliniques prévisibles et une interface fiable entre les dents de vos patients et la solution de restauration.

FORCES D'ADHÉSION STABLES POUR LES SUBSTRATS INDIRECTS

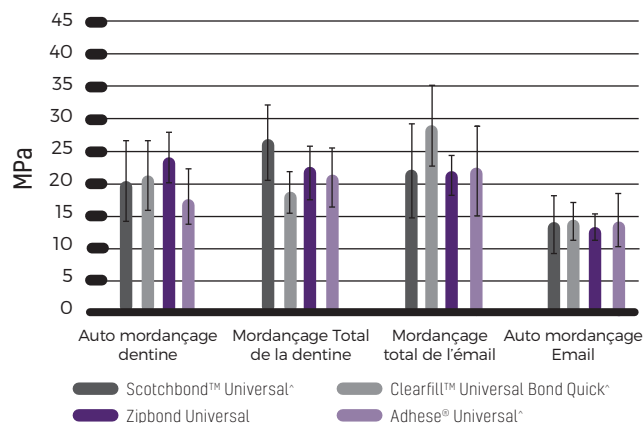
Zipbond Universal offre des forces d'adhésion élevées sur les matériaux de restauration en composite, en céramique, porcelaine et métal. On observe une force d'adhésion comparable sur les divers substrats indirects, ce qui souligne la fiabilité d'adhésion pour ces types de restauration. Utilisez en toute confiance Zipbond Universal avec votre matériau de restauration indirect préféré.

RÉSISTANCE AU CISAILLEMENT



Source : Département Recherche & Développement SDI

RÉSISTANCE AU CISAILLEMENT (MPa)



Source : Département Recherche & Développement SDI



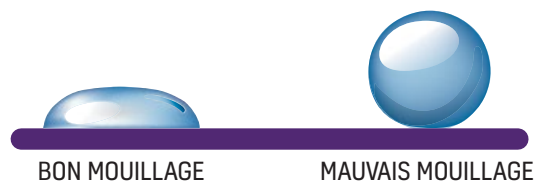
**MDP
MONOMÈRE**

**SANS
BPA &
HEMA**

COMBINAISON EXCLUSIVE DE MONOMÈRES ADHÉSIFS

Zipbond Universal contient deux monomères adhésifs, qui fonctionnent en harmonie pour offrir une adhésion durable et robuste. Une combinaison exclusive de monomères, y compris de monomères MDP, rend l'adhésion efficace sur l'émail, la dentine et une série de substrats indirects.

Les monomères adhésifs contiennent des groupes hydrophiles et hydrophobes. Les monomères hydrophiles s'infiltreront rapidement dans l'émail et les tubulis dentinaires. Une mouillabilité efficace est obtenue lorsque l'adhésif se propage de manière homogène sur la surface de la dent, offrant une étanchéité complète des tubulis dentinaires.



Après la polymérisation, les monomères hydrophobes réduisent la perméabilité de l'eau afin de créer une interface solide et une forte interaction entre la dent et le substrat.

ESTHÉTIQUE SOIGNÉE

MANIPULATION CONTRÔLÉE

L'incorporation de charges minérales permet d'assurer une manipulation contrôlée, une épaisseur de film d'adhésif optimale et une adhérence élevée. Zipbond Universal est facile à appliquer en une couche fine et homogène. Des restaurations indirectes peuvent être effectuées avec précision pour offrir un scellement dégagé sur la dent

5%
charges
minérales

8µm
épaisseur du film

ESTHÉTIQUE SOIGNÉE

L'adhésif est visible au moment du placement et pratiquement invisible sur la dentine après la polymérisation. Il s'utilise parfaitement dans des zones esthétiques avec des matériaux de restauration blancs et translucides.

PARFUM AGRÉABLE

Zipbond Universal a un parfum doux et agréable pour le patient durant les processus de restauration.

LIBÉRATION DE FLUORURE

Le premier facteur expliquant l'échec prématuré des restaurations de composite est la carie secondaire qui se déclare au bord de la restauration³. Zipbond Universal libère du fluorure pour protéger l'interface entre la dent et la restauration et prévenir la déminéralisation. Une bonne étanchéité marginale empêchant les caries récurrentes permet une restauration plus durable.

CARACTÉRISTIQUES PRINCIPALES

Forces d'adhésion uniformes pour la dentine et l'émail

Combinaison exclusive de monomères adhésifs

Forces d'adhésion stables pour les restaurations indirects

Hybridation efficace

Contrôle exceptionnel

Esthétique soignée

Parfum agréable

Libération de fluorure

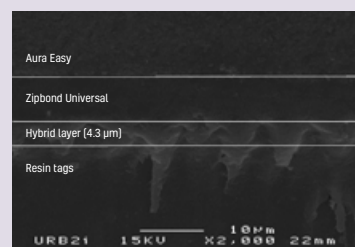
Application facile

Formats pratiques

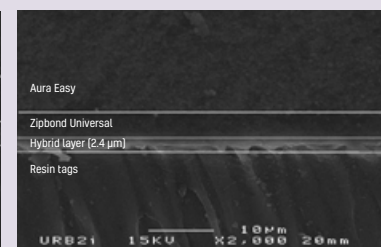
HYBRIDATION EFFICACE

La couche hybride est le principal mécanisme d'adhésion des agents adhésifs¹. Les monomères adhésifs présents dans Zipbond Universal se diffusent efficacement et de manière homogène sur la surface des dents, et l'hybridation est continue dans toute la cavité préparée. Les tubules dentinaires sont rendus complètement étanches par les techniques de mordantage total ou d'automordantage, ce qui minimise le risque de sensibilité post-opératoire pour le patient.

DENTINE AVEC MORDANÇAGE - TECHNIQUE DE MORDANÇAGE TOTAL ~



DENTINE SANS MORDANÇAGE - TECHNIQUE DE L'AUTOMORDANÇAGE ~

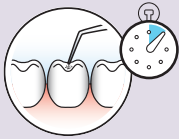


~ Indépendamment testé par Unité de Recherches Biomatériaux Innovants et Interfaces (URB2i-EA 4462 Paris Descartes). Chairman : Dr Jean-Pierre ATTAL

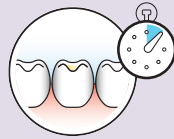
APPLICATION FACILE

L'ADHÉSIF NE DOIT PAS ÊTRE RÉFRIGÉRÉ, CE QUI ACCROÎT LA FACILITÉ D'UTILISATION ET ACCÉLÈRE LE TRAVAIL QUOTIDIEN DANS VOTRE CLINIQUE DENTAIRE.

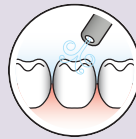
1 Frottez Zipbond Universal dans la cavité durant 10 secondes



2 Laissez reposer 10 secondes



3 Séchez à l'air jusqu'à ce que la surface soit brillante et qu'il n'y ait plus de mouvement au niveau de l'adhésif



4 Photopolymérisez 10 secondes



FORMATS PRATIQUES

Zipbond Universal est disponible en flacon. En flacon, une goutte suffit et l'adhésif s'extrude proprement et facilement.

330
GOUTTES
PAR FLACON

INSTRUCTIONS D'UTILISATION

Applications Directes

Restaurations composites photopolymérisables

Composés photopolymérisables

Scellement des cavités avant la cimentation de restaurations indirectes

Réparation des restaurations en porcelaine ou en céramique hybride à l'aide de composite.

Scellement des surfaces des racines exposées à l'origine d'une hypersensibilité

Reconstructions coronaires au moyen de composites photopolymérisables/bipolymérisables

Vernis de protection pour les restaurations en verre ionomère

Applications Indirectes

Adhésif pour cimentation des restaurations indirectes

» Le premier facteur expliquant l'échec prématuré des restaurations de composite de tailles modérées à grandes est la carie secondaire qui se déclare au bord de la restauration³«

FORMATS DISPONIBLES



Zipbond
1 flacon de Zipbond de 5 ml

8100502

^ Scotchbond™ Universal, Clearfill™ Universal Bond Quick, Adhese® Universal, Alumina, Lava™ Zirconia, Rexillum III, Wironit, Titanium Grade 1 and MZ100 are not registered trademarks of SDI Limited.

- 1 Eshrak Sofan et al [2017], 'Classification review of dental adhesive systems: From the IV generation to the universal type', Annali Di Stomatologia.
- 2 Howard E Strassler et al [2018], 'Bonding Materials - Reimagining Dental Bonding: predictable restorations for patients.
- 3 Paulette Spencer et al [2010], 'Adhesive/Dentin Interface: The Weak Link in the Composite Restoration', NCBI.



YOUR SMILE. OUR VISION.

CE
0297

11-2024

M100500 D



+D038M1005001U

MADE IN AUSTRALIA
by SDI Limited
Bayswater, Victoria 3153
Australia 1800 337 003
www.sdi.com.au

AUSTRIA 00800 0225 5734
BRAZIL 0800 770 1735
FRANCE 00800 0225 5734
GERMANY 0800 100 5759
ITALY 00800 0225 5734

NEW ZEALAND 0800 808 855
SPAIN 00800 0225 5734
UNITED KINGDOM 00800 0225 5734
USA & CANADA 1 800 228 5166