

SDI | AURA

COMPOSITE DE STRATIFICATION
ANTERIEUR UNIVERSEL



8

TEINTES
DENTINE

3

TEINTES
EMAIL

L'ESTHETIQUE EN TOUTE SIMPLICITE

Le système de restauration par stratification universel AURA est la solution la plus simple pour recréer des restaurations antérieures ou postérieures s'approchant au plus près des teintes naturelles de l'émail et de la dentine.

Basé sur le rendu et la couleur naturelle de la dentine et de l'émail, AURA nous permet une approche innovante par la combinaison et superposition d'une teinte dentine sous une teinte émail nous permettant d'obtenir la teinte idéale

LE MÉLANGE UNIQUE DE CHARGES ET DE RÉSINE PERMET DE RECRÉER DES RESTAURATIONS ESTHÉTIQUES ET DURABLES EN TOUTE FACILITÉ

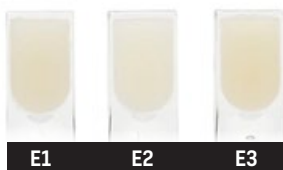
L'EMAIL DETERMINE

5%

DE LA COULEUR DE LA DENT

AURA TEINTE EMAIL

Choisissez la teinte émail du bord incisif de la dent adjacente. 3 nuances d'émail : Aura émail E1, E2 et E3 sont micro chargées afin de faciliter le polissage permettant une brillance élevée et durable dans le temps.



E1

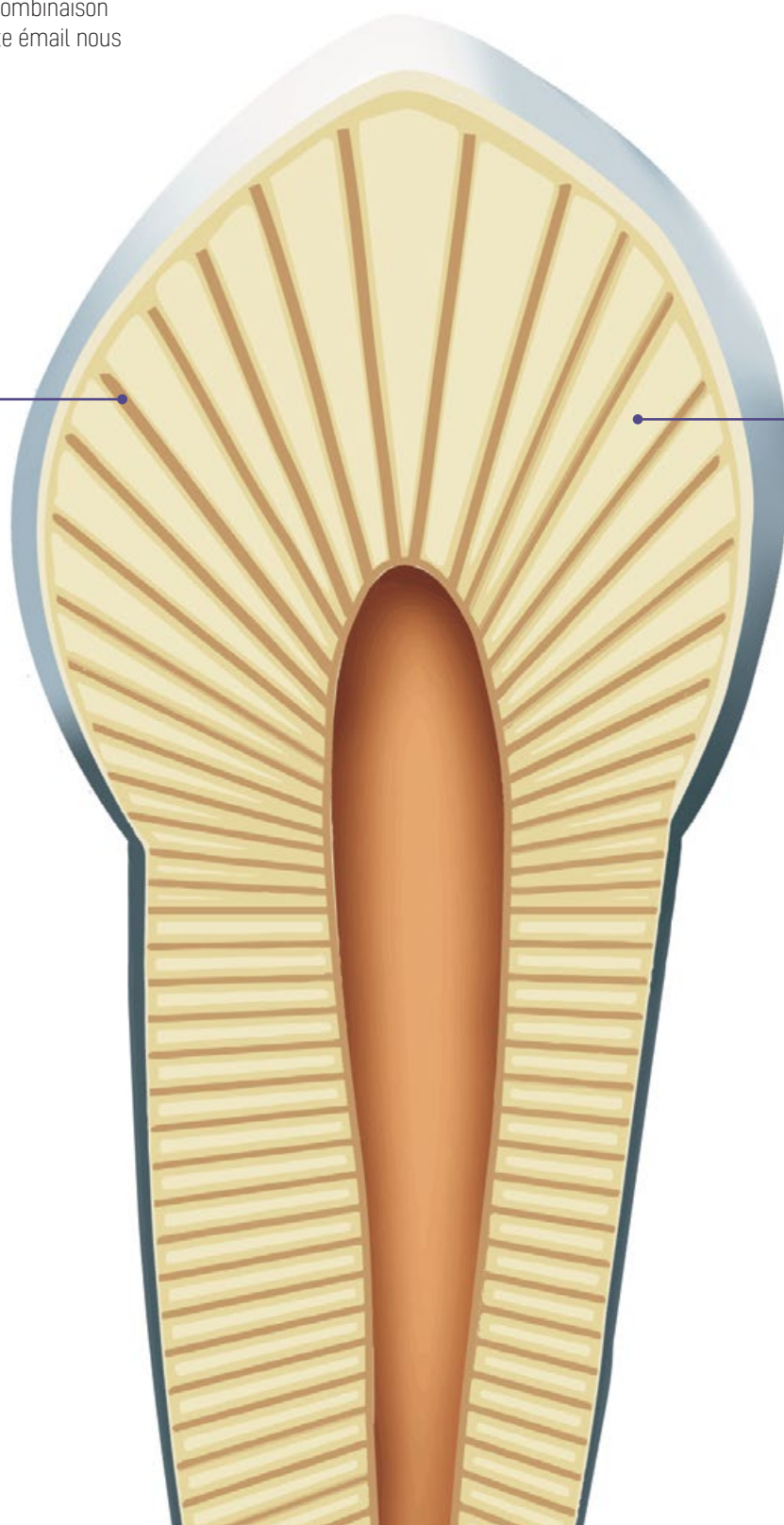
Dents jeunes / Blanches (les plus blanches, les plus brillantes, les plus opalescentes, faible translucidité, conçu pour imiter un émail jeune).

E2

Dents adultes (couleur neutre, faible opalescence, translucidité intermédiaire, conçues pour remplacer l'émail adulte)

E3

Dents seniors (teintes jaune / grises, translucidité élevée, émail vieilli).



ÉLIMINER LE DOUTE

La dentine et l'émail, avec le système de restauration Aura ultra-universel, est la solution la plus simple pour créer des restaurations antérieures et postérieures naturelles.

Basé sur le maquillage et les couleurs naturels de la dentine et de l'émail, Aura utilise une approche à la fois logique et innovante pour faire correspondre les teintes et superposer en un seul système composite son mélange unique de charge et de résine fonctionne en harmonie pour fournir la force et l'esthétique nécessaires pour permettre des restaurations durables et réalistes.

DETERMINATION DE LA DENTINE

95%

DE LA COULEUR DE LA DENT

AURA DENTINE CHROMA

Faire correspondre la teinte de la dentine région cervicale en utilisant le teintier Chroma .Db, DC1, DC2, DC3, DC4, DC5, DC6 et DC7. Les teintes Dentine Aura [DC] sont à base de composites nano-hybrides sur une seule opacité et une seule teinte fluorescente. Sa texture permet aux cliniciens pressés de modeler sans affaissement, ni collage aux instruments, ce qui permet de réaliser de belles restaurations rapide, facile, durable du premier coup et à chaque fois.



AURA DENTINE CHROMA

VITA® EQUIVALENT

RESISTANCE A LA FORCE ET A L'USURE ELEVÉES

FINITION LISSE ET HAUTE BRILLANCE SYSTEMATIQUE

CONSISTANCE NON COLLANTE, SIMPLE ET FACILE A SCULPTER

PAS D'AFFAISSEMENT POUR CONSERVER UNE FORME PARFAITE

PLACEMENT RAPIDE ET FACILE EN QUELQUES SECONDES

RETRACTION VOLUMETRIQUE MINIMAL

Aura combine une nouvelle composition de résine à faible taux de rétraction utilisant des charges de UHD (Ultra Haute Densité)

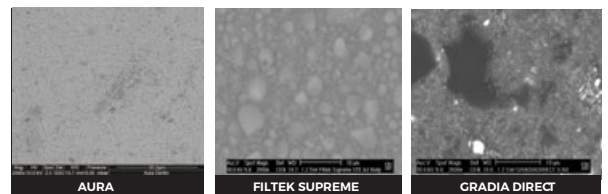
2.2%*

FAIBLE RETRACTION VOLUMETRIQUE

*Données internes SDI

DECOUVREZ LES NOUVELLES MICRO CHARGES

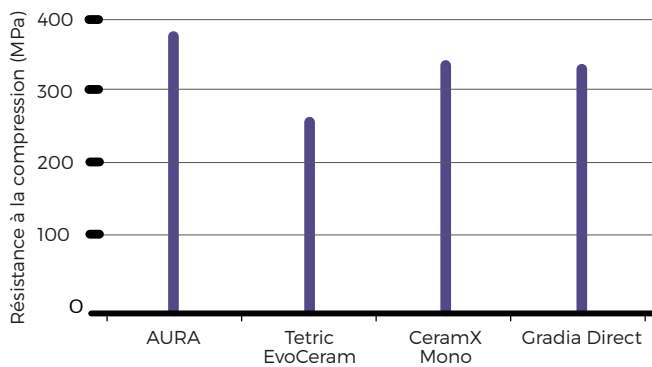
Aura combine une nouvelle composition de résine à faible retrait avec une morphologie unique de charge ultra haute densité (UHD). Ceci fournit la résistance exceptionnelle d'un composite nano-hybride capable de résister à des forces de compression élevées, couplées à un choix de 3 teintes émail à base de particules micro chargées pré-polymérisées qui peuvent facilement être polies et sculptées d'émail composée de particules pré-polymérisées microforées pour une polissabilité et une sculptabilité faciles.



Les images au SEM montrent la différence de taille des charges par rapport aux autres matériaux composites. Les microparticules pré-polymérisées d'Aura étant plus petites, la résistance est supérieure aux micro particules classiques. Cela permet un polissage rapide et facile, une brillance élevée qui durera dans le temps.

FORCE ET STABILITÉ

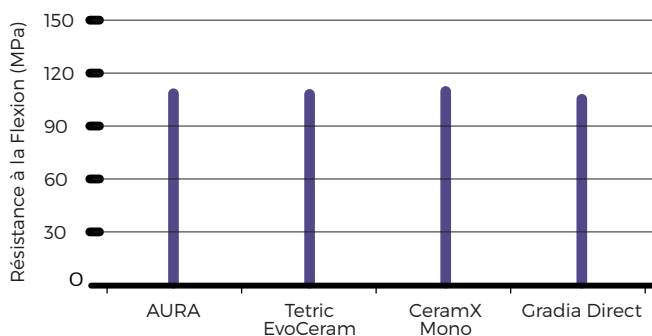
RÉSISTANCE À LA COMPRESSION IMPRESSIONNANTE*



* Données internes SDI

La morphologie unique de la charge UHD fournit une interface extrêmement résistante pouvant supporter des forces de compression élevées.

HAUTE RÉSISTANCE À LA FLEXION*



* Données internes SDI

La résistance supérieure à la flexion d'Aura signifie résister aux forces transmises dans la bouche.

AVANTAGES

8 teintes dentine et 3 teintes émail pour reproduire les couleurs naturelles des dents

Une technique de stratification simple avec zéro risque

Résistance élevée à la compression et à l'usure

Polissage facile et brillance exceptionnelle

Ne colle pas et facile à sculpter

Charges Ultra Haute Densité (UHD) avec résine à faible retrait

Haute résistance à la flexion

INDICATIONS

	Teinte Email	Teinte Dentine
Restaurations antérieures	▪	▪
Restaurations postérieures	*	▪
Inlays indirects, onlays	*	▪
Restauration simple	▪	▪
Attelle		▪
Technique sandwich avec verre ionomère		

*Pour utilisation en mince couche sur la teinte dentine chroma.



» Le système Aura a été choisi pour le boîtier en raison de sa durabilité, de la sélection naturelle des couleurs et de sa capacité à permettre à la structure dentaire sous-jacente d'améliorer l'aspect du composite. «

Dr Hugh Flax DDS

ESTHÉTIQUE RÉALISABLE

ÉTUDES DE CAS

FRACTURE DU BORD INCISIF

Incisive latérale supérieure traumatisée. La dent a été réparée avec du DC3 pour remplacer la dentine, suivie de la nuance E2. Après la gravure et l'application de l'adhésif Stae, l'Aura a été sculpté pour recréer le bord incisif. La restauration a été finie et polie pour créer une restauration invisible et réaliste.

Dr Linda Greenwall



LIAISON AURA APRES ALIGNEMENT ORTHODONTIQUE

Les bords incisifs ont été collés en utilisant Aura Composite dans une technique de stratification sectorielle. L'incisive latérales gauche a été légèrement raccourcie et les bords incisifs centraux ont été recréés en utilisant E1 et E2 en face palatine. Le bord incisif a été créé dans l'émail, des mamelons ont été sculptés dans les dents car les bords incisifs devaient montrer une plus grande translucidité. Les incisives ont été sculptées dans trois cônes pour représenter les lobes de la dent à l'aide d'une sonde et d'un plastique plat.

Un petit espace a été laissé entre les deux afin que l'émail clair soit visible entre les lobes et sur le bord incisif. Les dents ayant été blanchies, des teintes plus claires ont été utilisées. Teinte blanchie DC2, DC1 et DB, suivie de l'émail E1 couvrant la surface labiale. La forme de la dent a été corrigée et le bord incisif a été poli.

Dr Linda Greenwall

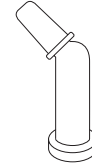
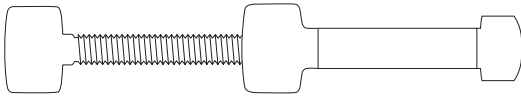


Dr Robert Katz, orthodontist, undertook the Invisalign orthodontic treatment

» J'utilise Aura depuis 5 ans. Il est facile à utiliser, durable et possède une excellente esthétique. Il y a une variété de nuances. Le système Aura Composite est polyvalent et peut être utilisé dans de nombreuses situations de collage. Il existe d'excellentes nuances pour le collage après le blanchiment des dents. «

Dr Linda Greenwall BDS, MGDS, RCS, MRD, RCS, MSC, FFGDP

GAMME DISPONIBLE



SERINGUES

Kit d'introduction Aura Master - Seringues 8x 4 g seringues (Db, DC1, DC2, DC3, DC4, DC5, DC6, DC7), 3x 3 g seringues (E1, E2, E3), 1x 4 g seringue (bulk fill), 1 Guide général des nuances d'Aura	8565100
Seringue Db - 4 g	8560011
Seringue DC1 - 4 g	8560004
Seringue DC2 - 4 g	8560005
Seringue DC3 - 4 g	8560006
Seringue DC4 - 4 g	8560007
Seringue DC5 - 4 g	8560008
Seringue DC6 - 4 g	8560009
Seringue DC7 - 4 g	8560010
Seringue Bulk Fill - 4 g	8560012
Seringue E1 - 3 g	8560001
Seringue E2 - 3 g	8560002
Seringue E3 - 3 g	8560003

COMPULES

Compules Db - 0,25 g	8565011
Compules DC1 - 0,25 g	8565004
Compules DC2 - 0,25 g	8565005
Compules DC3 - 0,25 g	8565006
Compules DC4 - 0,25 g	8565007
Compules DC5 - 0,25 g	8565008
Compules Bulk Fill - 0,25 g	8565012
Compules E1 - 0,2 g	8565001
Compules E2 - 0,2 g	8565002
Compules E3 - 0,2 g	8565003

GAMME DE PRODUITS AURA

Aura
Aura Easy
Aura Bulk Fill



YOUR SMILE. OUR VISION.



08-2024

M100174 D



+D036M1001741.

FABRIQUÉ EN AUSTRALIE
par SDI Limited,
Bayswater, Victoria 3153
Australia
www.sdi.com.au

AUSTRALIA 1800 337 003
AUTRICHE 00800 0225 5734
BRÉSIL 0800 770 1735
FRANCE 00800 0225 5734
ALLEMAGNE 0800 100 5759

ITALIE 00800 0225 5734
NOUVELLE-ZÉLANDE 0800 808 855
ESPAGNE 00800 0225 5734
ROYAUME-UNI 00800 0225 5734
ÉTATS-UNIS ET CANADA 1 800 228 5166