

alloybond

HIGH STRENGTH FLUORIDE RELEASING AMALGAM BOND

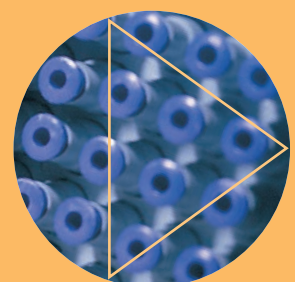
FLUORIDE FREISETZENDES AMALGAM-BOND

ADESIVO PARA AMÁLGAMA DE ALTA RESISTÊNCIA COM FLÚOR

ADHESIVO PARA AMALGAMA DE ALTA RESISTENCIA CON LIBERACION DE FLUOR

COLLAGE DEGAGEANT DU FLUOR, POUR AMALGAME

ADESIVO PER AMALGAMA CON RILASCIO DI FLUORO DALL'ELEVATO POTERE



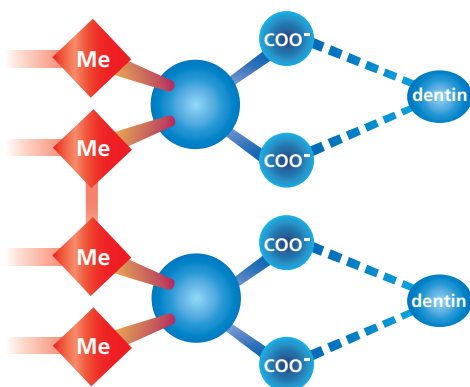
SDI

Alloybond

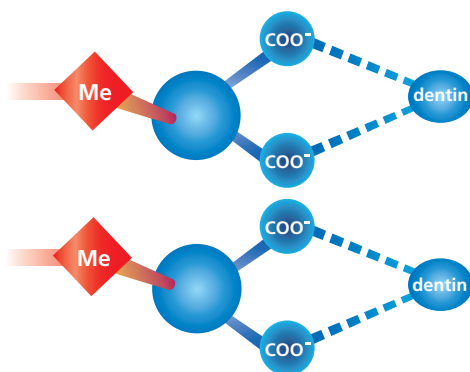
Alloybond è un adesivo per amalgama ad alta resistenza e a rilascio di fluoro

Gli insiemi di resina di dimetacrilato tipici di Alloybond assicurano una reticolazione due volte superiore ed una maggiore resistenza.

Alloybond non contiene né bis-GMA né bis-fenolo A



Resina matrice di Alloybond



Resina matrice 4-meta

Una reticolazione accresciuta del doppio

La resina di dimetacrilato della SDI, unica nel suo genere, dotata di insiemi carbossili, fornisce una reticolazione superiore di due volte rispetto al sistema 4-meta. Il sistema di resina SDI contiene due legamenti trasversali per catena polimerizzata, mentre il sistema monometacrilato ne contiene uno solo. Gli ulteriori legamenti supplementari assicurano una resina matrice più resistente, un legame chimico superiore, ed una maggiore forza di coesione.

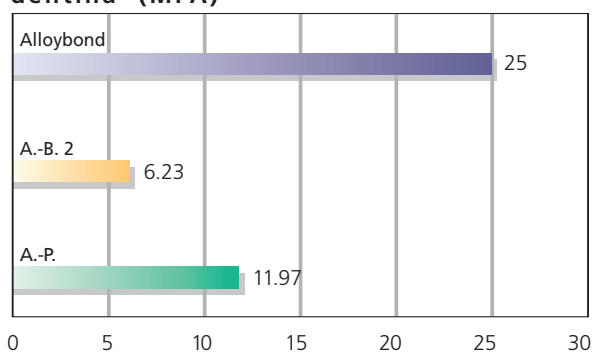
Una resina matrice più densa

I monomeri di Alloybond hanno una struttura più compatta che assicura una resina matrice più resistente.

Una resina matrice più resistente

Alloybond di SDI assicura una maggiore resistenza di legame con la dentina, senza l'inconveniente di dover aggiungere un prodotto per l'otturazione come accade per gli altri adesivi per amalgama.

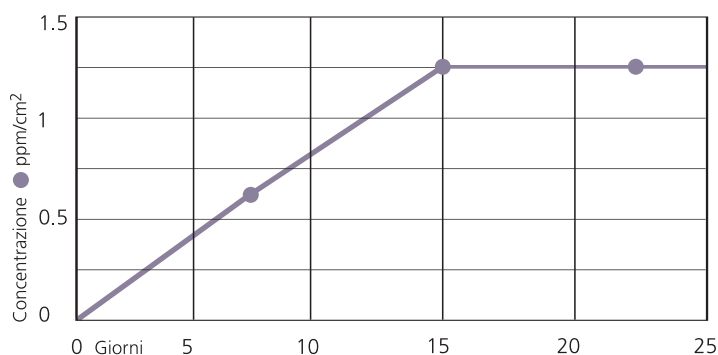
Resistenza di adesione dell'amalgama alla dentina (MPa) *



Alloybond possiede una resistenza due volte superiore. È stato utilizzato un amalgama al permite.

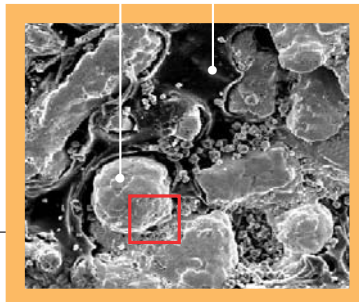
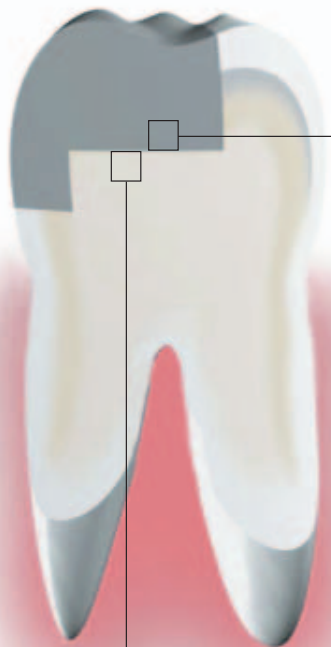
*Fonte - Dati test SDI e pubblicati.

Rilascio cumulativo di fluoro*



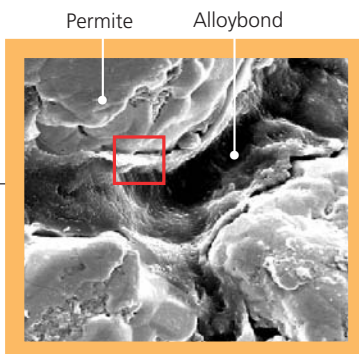
A differenza di A.-B.2 e A.-P. Alloybond rilascia fluoro.

Permite Marcatore resina Alloybond



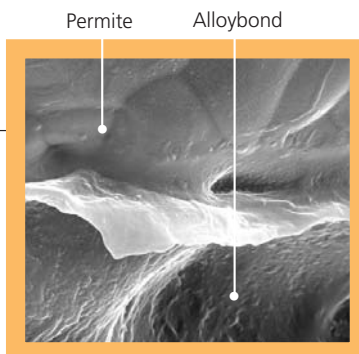
Magn 903x 50 micron scale

2 I marcatori di resina Alloybond si formano alla periferia dell'otturazione con amalgama, senza interferire con la reazione di presa dell'amalgama (È stato utilizzato amalgama Permite)



Magn 3694x 20 micron scale

3 Il componente adesivo Alloybond forma dei marcatori di resina che assicurano un legamento automatico con l'otturazione dell'amalgama.



Magn 29552x 2 micron scale

4 Alloybond assicura una fusione completa tra amalgama e resina.

ISTRUZIONI

Isolare il dente, preparare la cavità

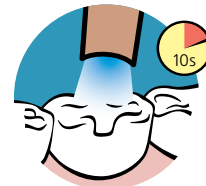
- 1 Attaccare per 20 secondi la superficie del dente con acido fosforico al 37%
- 2 Lavare accuratamente
- 3 Rimuovere l'acqua in eccesso. Mantenere umido
- 4 Applicare Alloybond Primer fino a saturazione di tutte le superfici interne



- 5 Fare evaporare il solvente con un getto di aria secca e non grassa per 2 secondi. Lasciare lucida la superficie



- 6 Foto-polimerizzare leggermente per 10 secondi



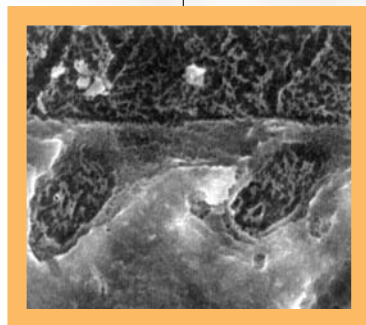
- 7 Mescolare una goccia di Alloybond Base (base) con una goccia di Alloybond Catalyst (catalizzatore)



- 8 Applicare la mistura su tutte le superfici interne



- 9 Iniziare la triturazione dell'amalgama
- 10 Condensare e incidere l'amalgama entro 60 secondi dall'applicazione della mistura di Alloybond Base e Catalyst, oppure applicare il composto 60 secondi dopo l'applicazione della mistura di Alloybond Base e Alloybond Catalyst



Magn 5000x 1 micron scale

1 Il corrosivo a base di acetone di Alloybond penetra profondamente nei tubuli della dentina e nella zona ibrida circostante per formare un hybrid-lock che trattiene.

La sigillatura completa elimina le micro fughe e la sensibilità postoperatoria.

Alloybond assicura un'efficace protezione polpare.

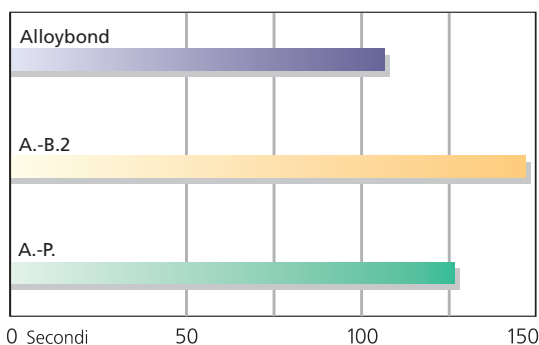
Photo 1

Duke E.S., DDS, MSD, (1997). Ultrastructural and Physical Property Studies of STAE Single Component Adhesive System, Biomedical Consulting, San Antonio, USA.

Photos 2, 3, 4

Ngo H., DDS, MDS, (1998). Università di Adelaide, Australia.

Paragone dei tempi di applicazione*



Alloybond è rapido e poco complicato.

Indicazioni

- Adesivo per amalgama
- Adesivo per composto
- Adesivo per porcellana purificata, mordenzata e trattata al silano
- Adesivo per oro purificato e trattato al silano
- Per cementare corone, ponti, otturazioni interne e superficiali

alloybond



Alloybond Kit

Codice N° 5544001

- 1 x 5 mL di Alloybond Primer (purificante)
- 1 x 5 mL di Alloybond Base (base)
- 1 x 5 mL di Alloybond Catalyst (catalizzatore)
- 1 siringa da 2mL di Super Etch (per mordenzare)
- spazzolini, tubi flessibili, tamponi per impastatura
- 25 Aghi usa e getta di Super Etch

Alloybond Primer

Codice N° 5544011

- 1 x 5 mL di Alloybond Primer (purificante)

Alloybond Base

Codice N° 5544010

- 1 x 5 mL di Alloybond Base

Alloybond Catalyst

Codice N° 5544012

- 1 x 5 mL di Alloybond Catalyst (catalizzatore)



Made in Australia by SDI Limited

Bayswater, Victoria 3153

Australia 1 800 337 003

Austria 00800 022 55 734

Brazil 0800 770 1735

France 00800 022 55 734

Germany 0800 100 5759

Ireland 01 886 9577

Italy 800 780625

New Zealand 0800 734 034

Spain 00800 022 55 734

United Kingdom 00800 022 55 734

USA & Canada 1 800 228 5166

www.sdi.com.au



+D036M55440716