

glacier

ANTERIOR / POSTERIOR HYBRID COMPOSITE

HYBRID KOMPOSIT FÜR FRONT-UND SEITENZAHN

COMPÓSITO HÍBRIDO DE USO ANTERIOR / POSTERIOR

COMPOSITE HIBRIDO ANTERIOR / POSTERIOR

COMPOSITE HYBRIDE POUR ANTERIEURES ET POSTERIEURES

COMPOSITO IBRIDO ANTERIORE / POSTERIORE

グレーシア 前歯&臼歯用ハイブリッド型コンポジット



glacier

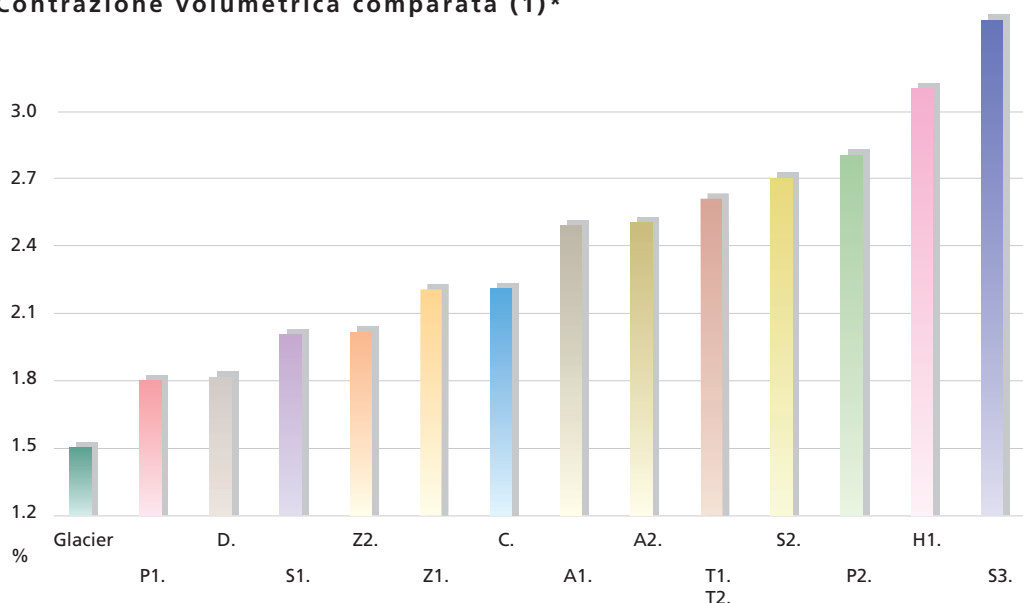
Glacier è il composito ideale, condensabile, radiopaco, fotopolimerizzabile, ibrido microriempito. La consistenza non appiccicosa di Glacier ed il suo basso livello di contrazione ne facilitano il posizionamento anteriore e posteriore.

Basso grado di contrazione

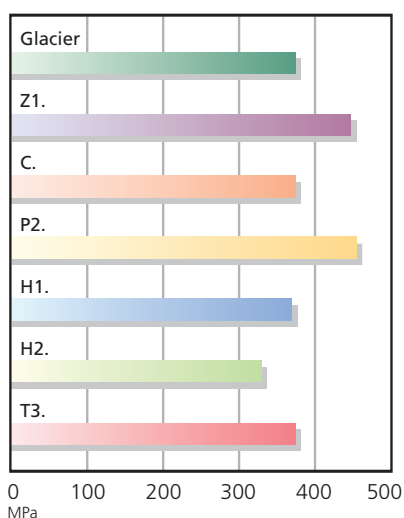
Glacier ha il più basso grado di restringimento da polimerizzazione che ci sia, e cioè dell'1,5%.⁽¹⁾ Glacier utilizza catene di resine più lunghe con un numero inferiore di collegamenti al fine di ridurre la contrazione. Il numero ridotto di

collegamenti corrisponde a minore contrazione. La ridotta contrazione minimizza la sensibilità e la microperdita. Un sigillo efficace contro la microperdita riduce il potenziale per lo sviluppo di carie secondarie.

Contrazione volumetrica comparata (1)*

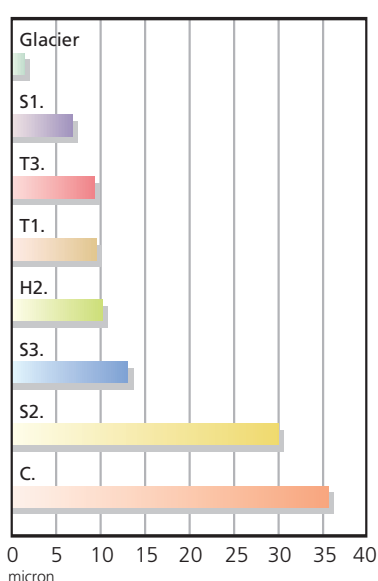


Forza di compressione*



Il livello ottimale di riempitivo del Glacier massimizza la forza, minimizza l'usura e la contrazione. La forza compressiva di 375 MPa del Glacier favorisce la longevità, resistendo alla forza della masticazione.

Usura da abrasione (2)



La resistenza all'abrasione di Glacier impedisce la perdita della forma anatomica. Glacier è "molto resistente all'abrasione".⁽³⁾

Indicazioni

- Restauri anteriori
- Restauri posteriori
- Veneer
- Inlay/Onlay
- Addizionamento
- Classe I, II, III, IV, V

Valutazione Dental Advisor

Approvazione del 91% per Glacier. "I consulenti che hanno usato Glacier una prima volta hanno continuato ad usarlo, notando che era uguale o migliore dei materiali usati in precedenza".

"Buona estetica".⁽⁴⁾

Restauri anteriori



La consistenza non appiccicosa di Glacier ne facilita il posizionamento anteriore.

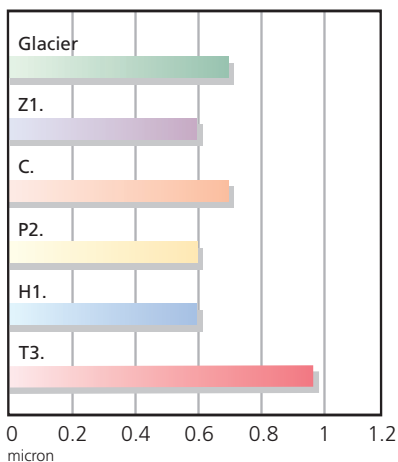


Glacier può essere posizionato anteriormente senza assestamento. Glacier non si appiccica allo strumento e non tira.



Glacier è lucidabile fino ad avere una lucentezza liscia e naturale.

Grandezza media delle particelle*



La distribuzione delle particelle, di grandezza media di 0,7 micron, ottimizza la resistenza all'usura e la lucidabilità dei restauri anteriori e posteriori.

Restauri posteriori



Glacier è condensabile in una posizione posteriore.

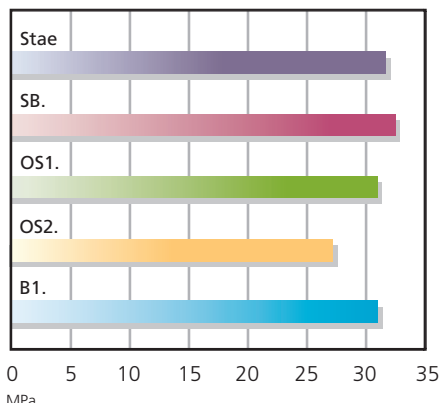


Glacier è maneggiabile, stabile e riempibile, e quindi garantisce dei contatti stretti.



Con la sua elevata lucidabilità Glacier resiste all'usura.

Forza di adesione (5)*



Stae, adesivo mono componente che rilascia fluoruro, aderisce in maniera uniforme alla struttura del dente, senza spazi o vuoti visibili nello strato ibrido. (5)

ISTRUZIONI

Isolare il dente e preparare la cavità

- 1 Mordenzare la superficie del dente con acido fosforico Super Etch 37% per 20 secondi
- 2 Lavare abbondantemente
- 3 Togliere l'acqua in eccesso. Tenere umido
- 4 Applicare Stae saturando tutte le superfici interne, oppure un agente legante, secondo le istruzioni del produttore



- 5 Asciugare con un leggero getto d'aria secca, priva d'olio, per 2 secondi per far evaporare il solvente. Lasciare la superficie lucida
- 6 Polimerizzare alla luce per 20 secondi
- 7 Posizionare Glacier, ad incrementi di 2 mm o meno, in:
 - 7.1 Restauri anteriori, oppure

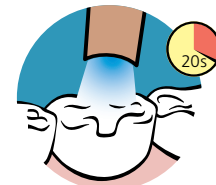


or

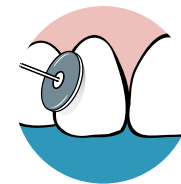
- 7.2 Restauri posteriori.



- 8 Polimerizzare Glacier per 20 secondi, con incrementi di 2 mm



- 9 Lucidare e rifinire





**Glacier 20 x 0.25 g
riempimento
"complet"**

Smalto

Codice	
7450001	A1
7450002	A2
7450003	A3
7450004	A3.5
7450005	A4
7450006	B1
7450007	B2
7450008	B3
7450009	B4
7450010	C2
7450011	C3
7450012	C4

7450013	D3
7450014	Incisal
7454151	bleach

**Glacier 20 x 0.25 g
riempimento
"complet"**

Dentina

Codice	
7450015	OA2
7450016	OA3
7450017	OA3.5
7450018	OB3
7450019	OB4
7450020	OC2
7450021	OC4
7450022	OD3



**Glacier 4 g
siringa
Smalto**

Codice

7010102	A1
7010203	A2
7010304	A3
7010405	A3.5
7010506	A4
7011112	B1
7011211	B2
7011314	B3
7011415	B4
7012223	C2
7012324	C3
7012425	C4

7013334	D3
7014142	Incisal
7015151	bleach

**Glacier 4 g
siringa
Dentina**

Codice	
7010204	OA2
7010305	OA3
7010406	OA3.5
7011315	OB3
7011416	OB4
7012224	OC2
7012426	OC4
7013335	OD3



**Glacier "complet"
Kit d'introduzione**

Codice 7030001

"Complet" Glacier da 60 x 0.25g
Smalto: A2, A3, A3.5, B4, C4, D3 - 10
ciascuno

Flacone Stae da 5mL

2 x 2 mL Siringhe Super Etch

25 punte Super Etch usa e getta

Applicatore "complet" SDI

Accessori

Kit Stae

Codice 8100202

5mL Stae adesivo

mono-componente

che rilascia fluoruro

per smalto/dentina

siringhe 2 x 2 mL Super Etch

25 punte Super Etch usa e getta

accessori

Glacier kit da 8 siringhe

Codice 7000001

8 x 4g siringhe Glacier

Smalto: A1, A2, A3, A3.5, B4,

C2, C4, D3

Glacier kit da 5 siringhe

Codice 7000005

5 x 4g siringhe Glacier

Smalto: A2, A3, A3.5, B2, C2

2 x 5 mL flaconi Stae

10 ml flacone gel Etchant (Mordenzante)

Accessori

*Fonte - Dati test SDI e pubblicati.

(1) Cook W.D., (1997). Polymerization shrinkage in dental composites. Monash University, Australia.

(2) Sarkar N.K., Yang K.H., Bhattacharya R., Moiseyeva G., Lazzetti G., Li L., (1998). Corrosive- wear of commercial composite resins. LSU School of Dentistry, Louisiana, USA.

(3) Duke E.S., Robbins J.W., Haveman C., Bradely L., Buikema D.J., Hermes C., Trevino D.F. (1998). A multicenter clinical evaluation of Glacier composite with the Paama 2 adhesive system three year final Report. Clinical Research Facility University of Texas Health Science Center, San Antonio, USA.

(4) The Dental Advisor. June 1998, Vol 15, No 5.

(5) Duke E.S., DDS, MSD, (1997). Ultrastructural and physical property studies of Stae single component adhesive system. The University of Texas Health Science Center, San Antonio, USA.



Made in Australia by SDI Limited

Bayswater, Victoria 3153

Australia 1 800 337 003

Austria 00800 022 55 734

Brazil 0800 770 1735

France 00800 022 55 734

Germany 0800 100 5759

Ireland 01 886 9577

Italy 800 780625

New Zealand 0800 734 034

Spain 00800 022 55 734

United Kingdom 00800 022 55 734

USA & Canada 1 800 228 5166

www.sdi.com.au

glacier

