

SDI | LUNA 2

COMPOSITO UNIVERSALE

SENZA
BPA

RESISTENZA
ED ESTETICA
ECCELLENTI



» Mi piace molto Luna 2. Si maneggia benissimo ed è estremamente estetico! «

CELEBRAZIONE DEL 50⁰ ANNIVERSARIO DI SDI

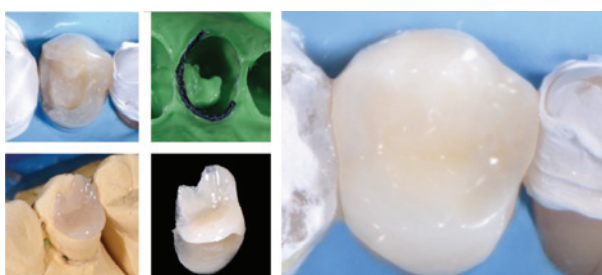
50 ANNI
DI MIGLIORAMENTI
NELL'ODONTOIATRIA

LUNA 2

Luna 2 è il composito universale di nuova generazione. Luna 2 presenta una miscela unica di filler appositamente sviluppata da SDI per fornire una migliore maneggevolezza, una radiopacità molto elevata e proprietà meccaniche affidabili. Luna 2 è senza BPA per i pazienti attenti alla salute. Luna 2 rende il posizionamento di un composito più facile che mai.



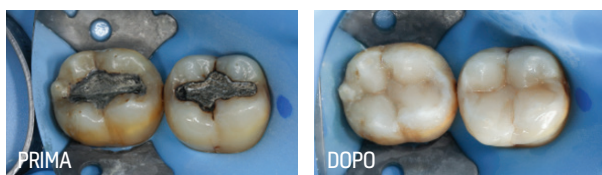
 Immagini per gentile concessione del Dr. Neus Sancho Lecina - Spagna



 Onlay indiretto con Luna 2. Immagini per gentile concessione del Dr. Giuseppe Lacona - Italia



 Immagini per gentile concessione del Prof. Marco Aurélio Chaves da Silva - Brasile



 Immagini per gentile concessione del Dr. Michael Chan - Australia

» "La maneggevolezza è fantastica, decisamente migliore. È il miglior composito di SDI per quanto riguarda la maneggevolezza." «

 DR MICHAEL CHAN - AUSTRALIA



» Affinché un nuovo prodotto sia accettato e introdotto nello studio dentistico, deve risolvere un problema (come semplificare la selezione delle tonalità) ed essere facile da usare. LUNA 2 fa tutto questo!" «

 DR FAY GOLDSTEP - CANADA



» "LUNA 2 è un composito estremamente versatile, con un'eccellente viscosità che assicura una maneggevolezza efficiente e il successo nell'anatomia primaria." «

 PROF DR LEONARDO UBALDO - BRASILE



» "Secondo me LUNA 2 ha tutte le carte in regola. È facile da maneggiare, si fonde perfettamente e può essere trattato sino a raggiungere una bella lucentezza." «

 DR BILL GERGIS - AUSTRALIA



» "LUNA 2 è un ottimo approccio semplice ed estetico per i restauri anteriori e posteriori." «

 DR SAM KOH - AUSTRALIA



» "LUNA 2 è sicuramente il materiale che voglio nella mia routine clinica e che raccomando ai miei studenti." «

 PROF SSA DR.SSA CRISTIANE DE MELO ALENCAR - BRASILE



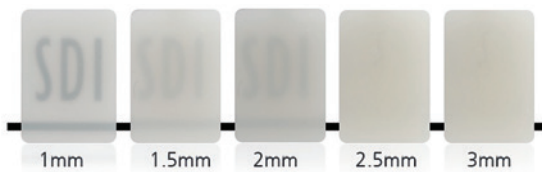
» "LUNA 2 è spettacolare!" «

 DR GIUSEPPE IACONA - ITALIA



CORRISPONDENZA CROMATICA PIÙ VELOCE E ACCURATA

Luna 2 offre l'innovativa Logical Shade Matching Technology a effetto camaleontico per una selezione della tonalità più facile e precisa. Le tonalità sono state sviluppate dando priorità al valore (luminosità), mentre i pigmenti sono stati disposti in modo logicamente crescente, per una corrispondenza più semplice e veloce con Vita Classical Shade Guide®. I pazienti godranno di risultati estetici più accurati, compresa la lucidatura e la resistenza all'usura per restauri di lunga durata.



Trasparenza in diversi spessori di Luna 2 tonalità A2



Scannerizzate il codice QR per scaricare gratuitamente la Guida clinica alla trasparenza di Luna 2 completa e per altri contenuti su Luna 2.



Immagini per gentile concessione del Dr. Giovanni Neri - Brasile

» «Luna 2 ha una bellissima ottica che imita la struttura del dente e permette di posizionare otturazioni che risultano invisibili. Presenta anche una fantastica maneggevolezza: non si appiccica agli strumenti ed è facile da modellare.» «

DR SUSAN MCMAHON - STATI UNITI



ELEVATA RESISTENZA ALLA COMPRESSIONE PARI A 360 MPA

La maggior parte delle forze di masticazione sono di natura compressiva, il che rende questa proprietà meccanica importante per i restauri posteriori affinché sostengano il carico occlusale senza fratture.



ELEVATA RESISTENZA ALLA FLESSIONE PARI A 130 MPA

Luna 2 resiste alle forze masticatorie in modo simile alla dentina. Questo riduce il rischio di rottura sia in aree ad alto stress, come la Classe V, sia in aree meno supportate, come quelle interessate dalla sostituzione delle cuspidi o i box prossimali.



PROPRIETÀ NATURALI SIMILI AL DENTE IN QUALSIASI CONDIZIONE DI LUCE

La tecnologia Luna 2 imita le proprietà naturali dei denti in presenza di qualsiasi fonte di luce. I pazienti godranno di una trasparenza, opalescenza e fluorescenza realistiche, con prestazioni cliniche eccezionali.



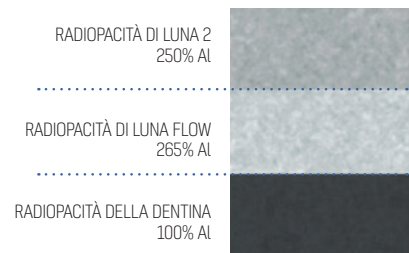
PERFETTA MANEGGEVOLEZZA E CREMOSITÀ

La maneggevolezza di Luna è stata ulteriormente migliorata. Luna 2 è antiaderente e non cola. I dentisti che hanno condotto studi clinici su Luna 2 hanno elogiato la sua eccezionale maneggevolezza e facilità nel modellarlo.



RADIOPACITÀ 250% AL

Con dentina/smalto al 100/170% di radiopacità AL, l'eccezionale radiopacità di Luna 2 permette una chiara differenziazione, fornendo una visualizzazione facile e precisa a supporto delle diagnosi.



Fonte: dati da test interni



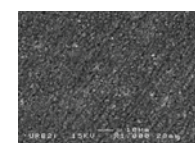
SENZA BPA

Luna 2 è formulato senza derivati BPA, perfetto per i pazienti attenti alla salute.

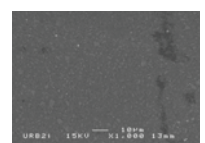


LUCIDATURA PERFETTA

La formulazione del filler Luna 2 è stata ideata per eccellenti risultati di lucidatura, resistenza all'usura e longevità.



SEM prima della finitura e della lucidatura

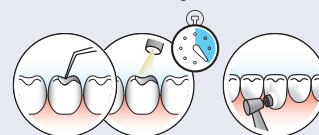
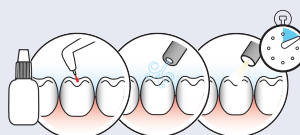
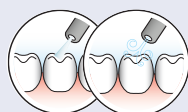
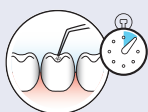


SEM dopo la finitura e la lucidatura

FONTE: testato in maniera indipendente dall'Unité de Recherches Biomatériaux Innovants et Interfaces (URB2I-EA 4462 Paris Descartes).
Presidente: Dr. Jean-Pierre Attal

ISTRUZIONI

- 1 Mordenzare la superficie del dente con acido fosforico Super Etch al 37% per 10 secondi.
- 2 Sciocquare accuratamente, rimuovere l'acqua in eccesso e lasciare umido.
- 3 Applicare Zipbond Adesivo Universale (SDI Limited) secondo le istruzioni, soffiare delicatamente per 5 secondi e fotopolimerizzare per 10 secondi.
- 4 Posizionare Luna 2 in incrementi di 2 mm o meno. Fotopolimerizzare ogni strato per 40 secondi (tonalità opache) o per 20 secondi (tonalità rimanenti). Rifinire e lucidare con Polishing Paste (SDI Limited).



CODICI DI RIORDINO



LUNA 2 INTRO KIT

| | |
|---|---------|
| Luna 2 Intro Kit con 5 siringhe e Zipbond Universal | 8452025 |
| 5 x siringa da 4 g [1 x A1, A2, A3, A3.5, B1] | |
| 2 x siringa da 2 ml di Super Etch Gel | |
| 25 x puntali monouso Super Etch | |
| 1 x Zipbond Universal da 5 ml | |
| 40 x applicatori, punta fine (bianca) | |
| 2 x pozzetto di miscelazione - doppio | |



RICARICHE DA 4 G PER SIRINGHE LUNA 2

| | |
|--|---------|
| Luna 2 Sir A1 - Vita® A1 | 8452001 |
| Luna 2 Sir A2 - Vita® A2 | 8452002 |
| Luna 2 Sir A3 - Vita® A3 | 8452003 |
| Luna 2 Syr A3.5 - Vita® A3.5 | 8452004 |
| Luna 2 Sir B1 - Vita® B1 | 8452006 |
| Luna 2 Sir B2 - Vita® B2 | 8452007 |
| Luna 2 Sir C2 - Vita® C2 | 8452010 |
| Luna 2 Sir Opaco OA2 - opaco con tonalità A2 | 8452015 |
| Luna 2 Sir Opaco OA3 - opaco con tonalità A3 | 8452016 |
| Luna 2 Sir I - Incisale: più traslucido, equivalente allo smalto | 8452018 |
| Luna 2 Sir XB - Tonalità Extra Bleach: equivalente a OM2 Vita® | 8452021 |
| Luna 2 Sir 2XB - Tonalità Extra Bleach 2X: equivalente a OM1 Vita® | 8452022 |



RICARICHE LUNA 2 COMPLET (0,25 G X 20 RICARICHE; 5 G IN TOTALE)

| | |
|---|---------|
| Luna 2 Comp A1 - Vita® A1 | 8452051 |
| Luna 2 Comp A2 - Vita® A2 | 8452052 |
| Luna 2 Comp A3 - Vita® A3 | 8452053 |
| Luna 2 Comp A3.5 - Vita® A3.5 | 8452054 |
| Luna 2 Comp B1 - Vita® B1 | 8452056 |
| Luna 2 Comp B2 - Vita® B2 | 8452057 |
| Luna 2 Comp C2 - Vita® C2 | 8452060 |
| Luna 2 Comp Opaco OA2 - opaco con tonalità A2 | 8452065 |
| Luna 2 Comp Opaco OA3 - opaco con tonalità A3 | 8452066 |
| Luna 2 Comp I - Incisale: più traslucido, equivalente allo smalto | 8452068 |
| Luna 2 Comp XB - Tonalità Extra Bleach: equivalente a OM2 Vita® | 8452071 |
| Luna 2 Comp 2XB - Tonalità Extra Bleach 2X: equivalente a OM1 Vita® | 8452072 |



TEMPO DI POLIMERIZZAZIONE DI LUNA 2

40 sec - tonalità opache
20 sec - tonalità rimanenti



PROFONDITÀ DI POLIMERIZZAZIONE DI LUNA 2

2mm



Applicatore Economical Complet



Applicatore Premium Complet

APPLICATORI

| | |
|--------------------------------|---------|
| Applicatore Premium Complet | 5545022 |
| Applicatore Economical Complet | 8100120 |

SUGGERIMENTO CLINICO: le tonalità Bleach XB e 2XB sono eccellenti per l'uso nei restauri dopo il trattamento di sbiancamento dei denti con Pola (SDI Limited), e anche su denti bianco latte.



CLINICAL TIP: Luna 2 può essere usato con Zipbond Universal (SDI Limited), adesivo universale monocomponente a rilascio di fluoro, con un eccellente effetto di maneggevolezza e desensibilizzazione.



VISUALIZZATE UN RESTAURO CON LUNA 2

Scannerizzate il codice QR qui sotto



YOUR SMILE. OUR VISION.



MADE IN AUSTRALIA
by SDI Limited
Bayswater, Victoria 3153
Australia
www.sdi.com.au

AUSTRALIA 1800 337 003
AUSTRIA 00800 0225 5734
BRASILE 0800 770 1735
FRANCIA 00800 0225 5734
GERMANIA 0800 100 5759

ITALIA 00800 0225 5734
NUOVA ZELANDA 0800 808 855
SPAGNA 00800 0225 5734
REGNO UNITO 00800 0225 5734
STATI UNITI E CANADA 1 800 228 5166