

SDI | LUNA FLOW

COMPOSITO UNIVERSALE FLUIDO



FLUIDITÀ PERFETTA
TENUTA PERFETTA

CELEBRAZIONE DEL 50⁰ ANNIVERSARIO DI SDI

50 ANNI
DI MIGLIORAMENTI
NELL'ODONTOIATRIA

LUNA FLOW

Luna Flow è un nuovo composito fluido extra forte disponibile in due viscosità.

Con una miscela di filler ultrasottili di diverse dimensioni per ottimizzare la maneggevolezza, le proprietà meccaniche e ottiche, Luna Flow offre alta radiopacità, controllo sull'applicazione, facile e accurata corrispondenza cromatica con stabilità del colore, eccellente forza e resistenza all'usura.

Queste proprietà rendono Luna Flow una fantastica opzione universale per liner, base, riparazione provvisoria o restauro e Classe V, tra le altre indicazioni.

» "Prodotto incredibile! È estremamente facile da applicare. Luna Flow è perfetto, specialmente la versione a bassa viscosità. Lo adoro." «

🇨🇦 DR GERARD MELKI - CANADA



» "Luna Flow testimonia il successo di SDI nel migliorare i materiali dentali." «

🇪🇸 DR MARIO GONZALEZ BONILLA - SPAGNA



» "I prodotti SDI rendono l'attività quotidiana più veloce e più redditizia, permettendo ai dentisti di risparmiare tempo e ottenere grandi risultati. I compositi SDI presentano un'eccellente maneggevolezza, una finitura fantastica e una lucentezza naturale." «

🇧🇷 PROF DR MARCO AURELIO CHAVES - BRAZIL



RESTAURI CON LUNA FLOW COMBINATO CON LUNA 2



🇨🇦 Immagini per gentile concessione dei Dr. Fay Goldstep e George Freedman - Canada



🇪🇸 Immagini per gentile concessione del Dr. Jose Amengual Lorenzo - Spagna



🇦🇺 Immagini per gentile concessione del Dr. Bill Gergis, fondatore di Biomimetic Aesthetic Dentistry - Australia

FLUISCE E ADERISCE PERFETTAMENTE

Luna Flow è disponibile in due viscosità per soddisfare le vostre esigenze cliniche.

Utilizzare Luna Flow per una maneggevolezza superiore e il massimo controllo durante l'applicazione. Questo bellissimo composito scorre su richiesta, mantiene la sua forma e non risulta troppo viscoso.

Per i medici che preferiscono più fluidità, utilizzare Luna Flow LV, opzione a bassa viscosità.



LUNA FLOW
Viscosità
regolare

LUNA FLOW LV
Bassa viscosità

RESTORATION WITH LUNA FLOW

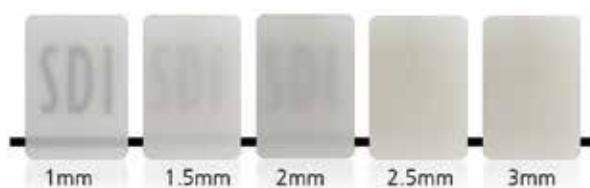


🇨🇦 Immagini per gentile concessione della Dr.ssa Carla Cohn, Canada

PROPRIETÀ NATURALI SIMILI AL DENTE IN QUALSIASI CONDIZIONE DI LUCE

Grazie alla Logical Shade Matching Technology con effetto camaleontico, le tonalità sono state sviluppate dando priorità al valore (luminosità), mentre i pigmenti sono stati disposti in modo logicamente crescente, per una corrispondenza più semplice e veloce con Vita Classical Shade Guide®.

L'effetto camaleontico di Luna Flow e l'innovativa Shade Matching Technology imitano le proprietà naturali dei denti con qualsiasi fonte di luce. I pazienti godranno di una traslucenza, opalescenza e fluorescenza realistiche.



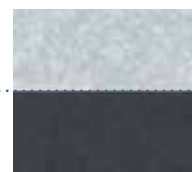
Traslucenza in diversi spessori di Luna Flow tonalità A2



Scannerizzate il codice QR per scaricare gratuitamente la Guida clinica alla traslucenza di Luna 2 completa e per altri contenuti su Luna Flow.

RADIOPACITÀ DI LUNA FLOW
265% AI

RADIOPACITÀ DELLA DENTINA
100% AI



Fonte: dati da test interni



ELEVATA RESISTENZA ALLA COMPRESIONE 421 MPa

Luna Flow offre una resistenza alla compressione eccezionalmente elevata pari a 421 MPa. Poiché la maggior parte delle forze di masticazione sono di natura compressiva, Luna Flow è adatto all'uso nei restauri posteriori per sostenere i carichi occlusali.



ELEVATA RESISTENZA ALLA FLESSIONE 128 MPa

Luna Flow resiste alle forze masticatorie in modo simile alla dentina. Luna Flow è ideale per restauri di Classe V, dove la flessibilità è importante per garantire la longevità del restauro e la soddisfazione del paziente.



ECCEZIONALE RADIOPACITÀ 265% AI

Luna Flow ha una radiopacità impressionante (265%), fornendo un contrasto significativo con la dentina/lo smalto naturale (100%/170%). Questo contrasto contribuisce a una diagnosi più rapida e precisa.

RESTAURI CON LUNA FLOW COMBINATO CON LUNA 2



» «La corrispondenza cromatica la maneggevolezza di Luna Flow sono eccezionali. I restauri sono perfettamente uniformi.» «

🇦🇺 DR FERNANDA ZEVIANI - AUSTRALIA

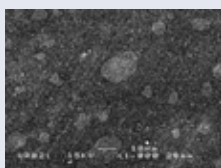


🇪🇸 Immagini per gentile concessione del Dr. Teo Vaca - Spagna

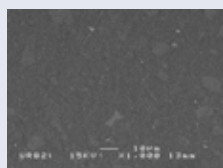


LUCIDATURA PERFETTA

La formulazione del filler Luna Flow è stata ideata per eccellenti risultati di lucidatura, resistenza all'usura e longevità.



SEM prima della finitura e della lucidatura



SEM dopo la finitura e la lucidatura

ISTRUZIONI

- 1 Mordenzare la superficie del dente con acido fosforico Super Etch al 37% per 10 secondi
- 2 Sciacquare accuratamente, rimuovere l'acqua in eccesso e lasciare umido
- 3 Applicare Zipbond Universal secondo le istruzioni, soffiare delicatamente per 5 secondi e fotopolimerizzare per 10 secondi
- 4 Posizionare Luna Flow in incrementi di 2 mm o meno, fotopolimerizzare per 20 secondi, finire e lucidare

FONTE: testato in maniera indipendente dall'Unité de Recherches Biomatériaux Innovants et Interfaces (URB2I-EA 4462 Paris Descartes).
Presidente: Dr. Jean-Pierre Attal.

CODICI DI RIORDINO



SIRINGHE LUNA FLOW INTRO KIT

20 x puntali monouso 20 gauge (1 confezione da 20)	8566125
2 x siringa LUNA FLOW A2	
2 x siringa LUNA FLOW A3	



RICARICHE DA 2G PER SIRINGHE LUNA FLOW

LUNA FLOW Sir A1 - Vita®	8566101
LUNA FLOW Sir A2 - Vita®	8566102
LUNA FLOW Sir A3 - Vita®	8566103
LUNA FLOW Sir A3.5 - Vita®	8566104
LUNA FLOW Sir B1 - Vita®	8566106
LUNA FLOW Sir B2 - Vita®	8566107
LUNA FLOW Sir C2 - Vita®	8566110
LUNA FLOW Sir Opaco OA2: opaco con tonalità A2	8566115
LUNA FLOW Sir Opaco OA3: opaco con tonalità A3	8566116
LUNA FLOW Sir I - Incisale: più traslucido, equivalente allo smalto	8566118
LUNA FLOW Sir XB - Tonalità Extra Bleach: equivalente a OM2 Vita®	8566121
LUNA FLOW Sir 2XB - Tonalità Extra Bleach 2X: equivalente a OM1 Vita®	8566122



SIRINGHE LUNA FLOW LV INTRO KIT

20 x puntali monouso 20 gauge (1 confezione da 20)	8566225
2 x siringa LUNA LUNA FLOW LV A2	
2 x siringa LUNA LUNA FLOW LV A3	



RICARICHE 2G PER SIRINGHE LUNA FLOW LV

LUNA FLOW LV Sir A1 - Vita®	8566201
LUNA FLOW LV Sir A2 - Vita®	8566202
LUNA FLOW LV Sir A3 - Vita®	8566203
LUNA FLOW LV Sir A3.5 - Vita®	8566204
LUNA FLOW LV Sir B1 - Vita®	8566206
LUNA FLOW LV Sir B2 - Vita®	8566207
LUNA FLOW LV Sir C2 - Vita®	8566210
LUNA FLOW LV Sir Opaco OA2: opaco con tonalità A2	8566215
LUNA FLOW LV Sir Opaco OA3: opaco con tonalità A3	8566216
LUNA FLOW LV Sir I - Incisale: più traslucido, equivalente allo smalto	8566218
LUNA FLOW LV Sir XB - Tonalità Ex- tra Bleach: equivalente a OM2 Vita®	8566221
LUNA FLOW LV Sir 2XB - Tonalità Extra Bleach 2X: equivalente a OM1 Vita®	8566222

SIRINGHE LUNA FLOW BULK KIT

5 x siringa da 2 g LUNA FLOW 20 x punte applicatrici (1 confezione da 20)	
LUNA FLOW BULK KIT A1 Equivalente a Vita® A1	8566130
LUNA FLOW BULK KIT A2 Equivalente a Vita® A2	8566131
LUNA FLOW BULK KIT A3 Equivalente a Vita® A3	8566132

SIRINGHE LUNA FLOW LV BULK KIT

5 x siringa da 2 g LUNA FLOW LV 20 x puntali applicatori (1 confezione da 20)	
LUNA FLOW LV BULK KIT A1 Equivalente a Vita® A1	8566230
LUNA FLOW LV BULK KIT A2 Equivalente a Vita® A2	8566231
LUNA FLOW LV BULK KIT A3 Equivalente a Vita® A3	8566232

SUGGERIMENTO CLINICOS

le tonalità XB e 2XB Bleach sono eccellenti per l'uso nei restauri dopo il trattamento di sbiancamento dei denti con Pola (SDI Limited), e anche su denti bianco latte.

POLA
ADVANCED TOOTH
WHITENING SYSTEM

Luna Flow può essere usato con Zipbond Universal (SDI Limited), adesivo universale monocomponente a rilascio di fluoro, con un eccellente effetto di maneggevolezza e desensibilizzazione.

SDI | ZIPBOND
UNIVERSAL ADHESIVE

VISUALIZZATE UN RESTAURO CON LUNA FLOW

Scannerizzate il codice QR qui sotto



YOUR SMILE. OUR VISION.



M100606 D

11-2023



+036M1006061.

MADE IN AUSTRALIA
by SDI Limited
Bayswater, Victoria 3153
Australia
www.sdi.com.au

AUSTRALIA 1800 337 003
AUSTRIA 00800 0225 5734
BRASILE 0800 770 1735
FRANCIA 00800 0225 5734
GERMANIA 0800 100 5759

ITALIA 00800 0225 5734
NUOVA ZELANDA 0800 808 855
SPAGNA 00800 0225 5734
REGNO UNITO 00800 0225 5734
STATI UNITI E CANADA 1 800 228 5166