

radii plus

HIGH POWERED CORDLESS LED CURING LIGHT

KABELLOSES LICHTPOLYMERISATIONSGERÄT MIT LED-TECHNOLOGIE

FOTOPOLIMERIZADOR LED SEM FIO DE ALTA POTÊNCIA

UNIDAD LED FOTOCURADO INALÁMBRICA DE ALTA POTENCIA

LAMPE À PHOTOPOLYMERISER SANS FIL DE HAUTE PUISSANCE À TECHNOLOGIE LED

LAMPADA FOTOPOLIMERIZZATRICE AL LED SENZA FILI

HIGH POWER DRAADLOOS LED POLYMERISATIELAMP

STÆRK LEDNINGSFRI LED HÆRDELAMPE

TRÅDLØS HERDELAMPE MED HØY EFFEKT

SLADDLÖS LJUSHÄRDNINGSLAMPA MED HÖG EFFEKT

ΥΨΗΛΗΣ ΙΣΧΥΟΣ ΦΩΣ ΦΩΤΟΠΟΛΥΜΕΡΙΣΜΟΥ LED,
ΧΩΡΙΣ ΚΑΛΩΔΙΟ

BEZPRZEWODOWA LAMPA POLIMERYZACYJNA LED O WYSOKIEJ MOCY

TUGEVA VÕIMSUSEGA JUHTMEVABA LED LAMP

JAUDĪGA BEZVADU DIOŽU POLIMERIZĀCIJAS LAMPĀ

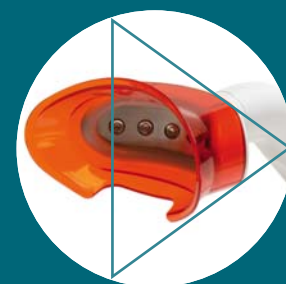
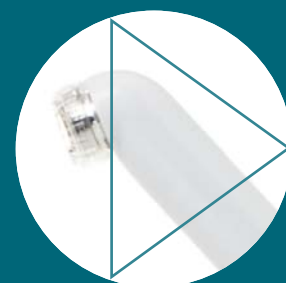
DIDELIO GALINGUMO BELAIDĖ DIODINĖ KIETINIMO LEMPA

VYSOCE VÝKONNÁ LED POLYMERACNÍ LAMPĀ

YÜKSEK LED GÜÇLÜ KABLOSUZ IŞINLI CİHAZ

高出力コードレスLED重合ライト

強力無線LED冷光筆



SDI

non è solo una
potente lampada
fotopolimerizzante a LED

radii plus



Polimerizzazione?
Sbiancamento?
Transilluminazione? La risposta
è Radii Plus. La sorprendente
trasformazione avviene con
un semplice spostamento e un
clic del puntale LED incluso.
Il design unico e facilmente
aggiornabile possiede un
potenziale illimitato, facendone
il migliore investimento
di sempre!

> Caratteristiche principali

Elevata intensità - 1,500mW/cm²

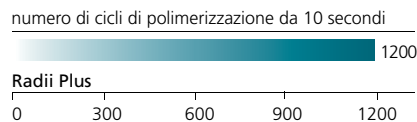
Un'elevata intensità consente una maggiore penetrazione della luce per un'efficace polimerizzazione del restauro.

Componenti facili da sostituire

Dotati di connessione a scatto o a vite, i componenti di Radii Plus, compresa la batteria, sono facili da rimuovere e sostituire.

Ricarica

Radii Plus non necessita di essere ricaricata in maniera continua. Con una sola carica si possono effettuare 1200 cicli di polimerizzazione da 10 secondi.



Senza fili

Radii Plus è un dispositivo senza fili che consente una totale libertà di movimento e un controllo integrale.

Non possiede una ventola rumorosa

Diversamente dalle altre lampade LED, Radii Plus non necessita di ventola. Al fine di ridurre la quantità di calore emesso, viene utilizzata la tecnologia di dissipazione del calore.

Controllo delle infezioni

La guaina monouso perfettamente adattabile previene le contaminazioni crociate.

Radiometro integrato

Il radiometro integrato Radii Plus esegue un semplice test per verificare il funzionamento della lampada.

Leggera - 177g

Il design ergonomico e leggero della lampada Radii Plus standard minimizza la fatica e massimizza il comfort.

Puntale ruotabile

Il puntale Radii Plus può essere facilmente ruotato di 360° in qualsiasi posizione. L'accesso ai quadranti superiori è agevolato.

Design affusolato

Il puntale di dimensioni ridotte e il design sottile di Radii Plus consentono un facile accesso alle aree posteriori della bocca. Questo risulta particolarmente vantaggioso nei bambini.

> Polimerizzazione



Puntale LED standard a contrangolo

Puntale LED standard ad angolo retto

Puntale LED ortodontico

Modalità incrementale (soft start)*

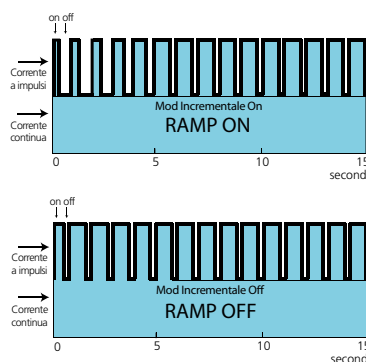
Hai la possibilità di scegliere. Radii Plus è inizialmente impostata sulla modalità non incrementale. Una volta che la modalità incrementale è stata impostata, l'intensità luminosa di Radii Plus aumenterà progressivamente nei primi 5 secondi. Questa

caratteristica minimizza lo stress da polimerizzazione del restauro. Per passare da una modalità all'altra, tenere premuto il tasto on/off fino all'emissione di un segnale acustico. Quando è attiva la modalità incrementale, si accenderà una spia blu.



Tecnologia a impulsi

Grazie all'utilizzo della tecnologia a impulsi e della corrente fissa, Radii Plus raggiunge un'emissione di luce maggiore senza generare un eccesso di calore.



Garanzia di 5 anni**

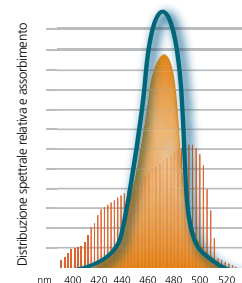
La struttura di Radii Plus, robusta e garantita, assicura la longevità del tuo investimento. L'unità Radii Plus standard ha una garanzia di 5 anni. La batteria ha 2 anni di garanzia.

Profondità di polimerizzazione

La profondità di polimerizzazione di Radii Plus fino a 6 mm consente una polimerizzazione più completa del restauro. Questa caratteristica assicura l'adattamento fra le superfici e la longevità del restauro.

Uso efficiente dell'energia

La luce emessa da Radii Plus corrisponde al massimo assorbimento del



canforchinone; questo assicura un'efficace polimerizzazione della maggior parte dei materiali dentali fotopolimerizzabili.

Puntale aggiuntivo opzionale

Sono disponibili puntali aggiuntivi autoclavabili (aperture di 1 mm e 2 mm) per le procedure relative alle veneer. Posizionare semplicemente sulla lente.



> Sbiancamento ambulatoriale



I puntali LED per lo sbiancamento dei singoli elementi dentali o dell'intera arcata sono pensati come strumenti aggiuntivi per sistemi di sbiancamento ambulatoriali come Pola Office+.

Emissioni UV assenti

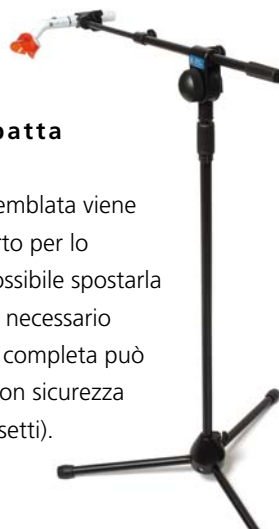
Diversamente da molte lampade da sbiancamento presenti sul mercato, i puntali LED Radii Plus per sbiancamento non emettono raggi ultravioletti nocivi.

Utilizzi illimitati

Mentre diverse aziende richiedono l'acquisto di speciali sistemi di sbiancamento ambulatoriale da utilizzare con le loro lampade, Radii Plus è compatibile con la maggior parte dei sistemi di sbiancamento.

Leggera, compatta e senza fili

Quando l'unità assemblata viene montata sul supporto per lo sbiancamento, è possibile spostarla e posizionarla dove necessario con facilità. L'unità completa può essere conservata con sicurezza (in armadietti o cassette).



Puntale LED per lo sbiancamento dell'intera arcata



Puntale LED per lo sbiancamento dei singoli elementi dentali

Emissione di calore sicura

Alcune lampade in commercio emettono elevate temperature che possono causare necrosi pulpare. Il puntale LED per lo sbiancamento dell'intera arcata emette una temperatura pari a $37\text{ °C} \pm 2\text{ °C}$ mentre quello per lo sbiancamento del singolo elemento dentale scalda a $45\text{ °C} \pm 2\text{ °C}$.

> Transilluminazione



Il puntale LED diagnostico getta luce su problemi clinici non visibili con le tecniche di indagine tradizionali. Impiega una tecnica non invasiva ed è uno strumento indispensabile per tutte le procedure odontoiatriche.

Diagnosi precoce

Il puntale LED diagnostico Radii Plus emette un raggio di luce sicura che attraversa i tessuti dentali. Un dente sano possiede un indice di trasmissione luminosa più elevato rispetto a un tessuto cariato o al tartaro. Il puntale diagnostico è uno strumento insostituibile nella diagnosi precoce della carie.

Sicuro

Il puntale LED diagnostico Radii Plus è ideale per i pazienti che non possono essere sottoposti a radiografie.

Luminosità regolabile

In base alle particolari necessità, la luminosità del raggio di luce può essere regolata mantenendo premuto il tasto on/off.

Puntale diagnostico adattatore opzionale

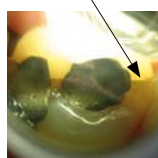
Qualora fosse necessario un fascio di luce più sottile per illuminare i siti più difficili da raggiungere, si potrà utilizzare il puntale adattatore. Sostituire semplicemente la lente con l'adattatore.



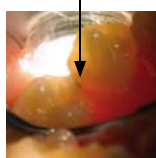
Per riconoscere con facilità:

- Sindrome del dente fratturato
- Profondità di una frattura sottogengivale
- Tartaro sottogengivale
- Carie interprossimale
- Carie laddove l'immagine radiografica non è chiara
- Rimozione della carie all'interno di una nuova preparazione
- Accesso a canali nascosti
- Denti non vitali
- Otturazioni infiltrate
- Apici radicolari in estrazioni chirurgiche

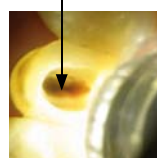
Linee di frattura



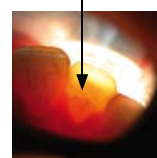
Carie interprossimale



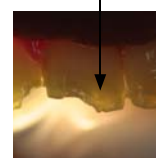
Accesso ai canali



Linee di frattura



Fratture interne



> Riepilogo dei puntali LED disponibili

Tipo di puntali LED	Indicazioni	Programma	Lunghezza d'onda	Garanzia
 <p>Puntale LED contrangolo standard (incluso nel kit)</p>	<ul style="list-style-type: none"> Fotopolimerizzazione con contrangolo simile a manipolo 	<ul style="list-style-type: none"> Tempo di esecuzione: 1 minuto Segnale acustico ogni 10 secondi 	440~480nm	5 anni
 <p>Puntale LED standard ad angolo retto</p>	<ul style="list-style-type: none"> Fotopolimerizzazione con angolo retto 	<ul style="list-style-type: none"> Tempo di esecuzione: 1 minuto Segnale acustico ogni 10 secondi 	440~480nm	5 anni
 <p>Puntale LED ortodontico</p>	<ul style="list-style-type: none"> Fotopolimerizzazione specifica per procedure ortodontiche 	<ul style="list-style-type: none"> Tempo di esecuzione: 5 minuti Segnale acustico ogni 10 secondi 	440~480nm	5 anni
 <p>Puntale LED diagnostico</p>	<ul style="list-style-type: none"> Identificazione di fratture, tartaro, carie, accessi ai canali radicolari, denti non vitali, otturazioni infiltrate ed apici radicolari 	<ul style="list-style-type: none"> Tempo di esecuzione: 5 minuti 	400~750nm	5 anni
 <p>Puntale LED per lo sbiancamento dell'intera arcata</p>	<ul style="list-style-type: none"> Sbiancamento ambulatoriale dell'arcata superiore e inferiore Procedure di sbiancamento di denti vitali e non-vitali 	<ul style="list-style-type: none"> Tempo di esecuzione: 8 minuti Segnale acustico ogni minuto 	440~480nm	2 anni
 <p>Puntale LED per lo sbiancamento dei singoli elementi dentali</p>	<ul style="list-style-type: none"> Sbiancamento ambulatoriale di singoli elementi dentali Procedure di sbiancamento di denti vitali e non-vitali 	<ul style="list-style-type: none"> Tempo di esecuzione: 30 minuti Segnale acustico ogni 30 secondi 	440~480nm	5 anni

radii plus

Lampada fotopolimerizzatrice LED Radii Plus	5600052
- 1 manipolo	
- 1 caricatore	
- 1 confezione voltaggi internazionali	
- 100 guaine protettive monouso	
- 3 lenti	
- 5 schermi luce	
Puntali LED	
Kit Puntale LED per lo sbiancamento dell'intera arcata (inc. sezione controllo)	5600057
(da utilizzare con le unità Radii Plus con numeri seriali inferiori a 3-34900)	
- Puntale LED per lo sbiancamento dell'intera arcata	
- 1 sezione controllo	
- 2 schermi luce	
- 50 guaine protettive monouso	
Kit Puntale LED per lo sbiancamento dell'intera arcata (da utilizzare con le unità Radii Plus con numeri seriali superiori a 3-34900)	5600092
- Puntale LED per lo sbiancamento dell'intera arcata	
- 2 schermi luce	
- 50 guaine protettive monouso	
Puntale LED diagnostico	5600068
(da utilizzare con le unità Radii Plus con numeri seriali superiori a 3-21745)	
Puntale LED Ortodontico (Ortho)	5600059
Puntale LED standard ad angolo retto	5600060
Puntale LED standard a contrangolo	5600076
Puntale LED per lo sbiancamento di singoli elementi dentali	5600058
Accessori e parti di ricambio:	
Lenti di ricambio Radii Plus (25 pezzi)	5600054
Guaine protettive monouso Radii Plus (1000 pezzi)	5600055
Schermi luce Radii Plus (5 pezzi)	5600056
Confezione batteria sostitutiva Radii Plus	5600062
Sezione controllo Radii Plus	5600061
Confezione caricatore e prese Radii Plus	5600065
Asta supporto Bleach Arch	5600095
Guaine protettive Bleach Arch (50 pezzi)	5600093
Schermi luce Bleach Arch (5 pezzi)	5600094
Puntale diagnostico adattatore	5600078
Set di puntali aggiuntivi (aperture di 1 mm e 2 mm)	5600079

Dati tecnici per l'unità Radii Plus standard.

Manipolo (batteria, sezione controllo e puntale LED standard contrangolo)

- Intervallo di lunghezza d'onda:	440 nm – 480 nm
- Picco di lunghezza d'onda:	460 nm
- Tempo di raggiungimento dell'intensità completa in modalità incrementale:	5 secondi
Intensità luminosa:	1500 mW/cm ² (picco)
- durata in utilizzo costante:	
Modalità non incrementale:	60 secondi
Modalità incrementale:	65 secondi
- Tempo di funzionamento totale e costante con la batteria completamente carica:	3 ore e 20 minuti
- dimensioni:	22 mm diametro x 243 mm lunghezza
- Peso:	177 g
- Batteria:	2 x 4,2 V Li-Ion – 1400 mAh

Confezione voltaggi internazionali

- CA in entrata	100-240 V ~ 1,0 A, 50 - 60 Hz
- CC in uscita:	12 V, 1,5 A & 15 W Max
- Dimensioni (esclusi spinotti internazionali):	38 mm altezza x 45 mm larghezza x 70 mm lunghezza
- Peso:	104 g

Caricatore

- Tempo di ricarica batteria:	60 – 180 minuti
- Temperatura operativa:	10 °C - 40 °C
- Altezza totale con il manipolo inserito:	255 mm
- Dimensioni:	70 mm larghezza x 40 mm altezza x 130 mm lunghezza
- Peso	84 g



Radiometro LED 5600028

L'unità Radii Plus possiede il radiometro integrato. Il Radiometro LED è anche disponibile come unità separata per una lettura digitale istantanea. Tale dispositivo è calibrato e adatto a qualsiasi lampada fotopolimerizzante a tecnologia LED.



* Non applicabile al puntale LED ortodontico

** Per la garanzia dei puntali LED opzionali, fare riferimento al grafico.



Prodotto in Australia da SDI Limited
 Bayswater, Victoria 3153
 Australia 1 800 337 003
 Austria 00800 022 55 734
 Brasile 0800 770 1735
 Francia 00800 022 55 734
 Germania 0800 100 5759
 Irlanda 01 886 9577
 Italia 800 780625
 Nuova Zelanda 0800 734 034
 Spagna 00800 022 55 734
 Regno Unito 00800 022 55 734
 USA e Canada 1 800 228 5166
www.sdi.com.au



M860054 C

+D036M86005414