

# SDI | LUNA FLOW

UNIWERSALNY KOMPOZYT PŁYNNY



IDEALNA  
KONSYSTENCJA  
IDEALNA  
APLIKACJA

# OBCHODZIMY PIĘĆDZIESIĘCIOLECIE FIRMY SDI

**50** OD 50 LAT  
UDOSKONALAMY  
STOMATOLOGIĘ

## LUNA FLOW

Luna Flow to nowy, bardzo wytrzymały płynny materiał kompozytowy dostępny w dwóch różnych gęstościach.

Kompozycja wypełniaczy o różnych rozmiarach bardzo małych cząstek, przekłada się na łatwość aplikacji, dobre właściwości mechaniczne i optyczne. Luna Flow ma wysoki kontrast w obrazie RTG, łatwo jest kontrolować kompozyt podczas nakładania oraz dokładnie dobrać właściwy odcień. Materiał cechuje stabilność koloru, wyjątkowa wytrzymałość i odporność na ścieranie.

Dzięki tym właściwościom Luna Flow świetnie się sprawdza jako uniwersalny podkład, do odbudowy bazy, w naprawach prac tymczasowych i uzupełnień, w odbudowach ubytków kl. V i wielu innych przypadkach.

## ODBUDOWY WYKONANE KOMBINACJĄ MATERIAŁÓW LUNA FLOW I LUNA 2



🇨🇦 Zdjęcia za zgodą Dr Fay Goldstep & George Freedman - Kanada



🇪🇸 Zdjęcia za zgodą Dr Jose Amengual Lorenzo - Hiszpania

»» Niesamowity produkt! Superłatwo się nakłada. Luna Flow jest idealna, zwłaszcza w wariancie LV. Jestem zachwycony. ««

🇨🇦 DR GERARD MELKI - KANADA



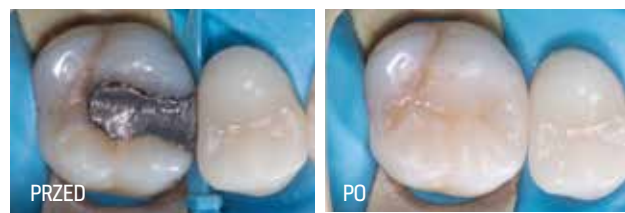
»» Po tym materiale można ocenić, jak dobrze idzie firmie SDI z doskonaleniem jakości materiałów stomatologicznych ««

🇪🇸 DR MARIO GONZALEZ BONILLA - HISZPANIA



»» Produkty SDI ułatwiają codzienną praktykę i poprawiają opłacalność, bo pozwalają zaoszczędzić czas jednocześnie dając spektakularne efekty pracy. Kompozyty SDI są bardzo wygodne w nakładaniu, modelowaniu i zachowują piękny połysk ««

🇧🇷 PROF DR MARCO AURELIO CHAVES - BRAZYLIA



🇦🇺 Zdjęcia za zgodą Dr Bill Gergis, Australia, założyciela Biomimetic Aesthetic Dentistry

## IDEALNA KONSYSTENCJA, IDEALNA APLIKACJA

Luna Flow jest dostępna w dwóch gęstościach na potrzeby różnych sytuacji klinicznych.

Luna Flow znakomicie się nakłada i daje poczucie pełnej kontroli podczas nakładania. Ten świetny kompozyt ma płynną konsystencję, a jednocześnie zachowuje kształt i nie ciągnie się podczas modelowania.

Dla tych, którzy wolą rzadszą konsystencję dostępny jest wariant o mniejszej gęstości Luna Flow LV.



## ODBUDOWA MATERIAŁEM LUNA FLOW

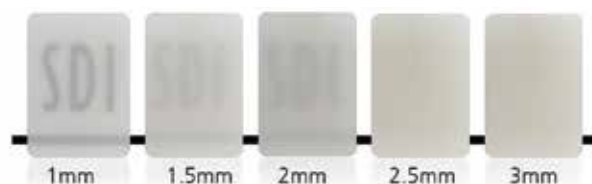


🇨🇦 Zdjęcia za zgodą Dr Carla Cohn, Kanada

# WŁAŚCIWOŚCI OPTYCZNE IMITUJĄCE NATURALNE UZĘBIENIE W KAŻDYM ŚWIETLE

Luna Flow oferuje innowacyjną technologię doboru koloru Logical Shade Matching Technology i efekt kameleona, by łatwiej i szybciej precyzyjnie dobrać odcień. Odcienie w kolorytniku są ułożone od lewej według jasności, w pięciu różnych grubościach począwszy od najmniejszej [1mm]. Kolory pogrupowane są kolejno od góry do dołu, układ bazuje na tradycyjnym kolorytniku Vita Classical Shade Guide®.

Luna Flow daje efekt kameleona, co w połączeniu z ułatwionym precyzyjnym doбором odcienia pozwala wspaniale imitować naturalny wygląd zębów w każdym rodzaju światła. Pacjenci będą zadowoleni, widząc tak spektakularny efekt, oddający przezierność, opalescencję i fluorescencję naturalnego uzębienia.



Przezierność w zależności od grubości materiału Luna Flow, odcień A2



Aby pobrać darmowy kolorytnik oraz więcej informacji na temat Luna Flow, proszę zeskanować kod QR

KONTRAST W OBRAZIE RTG - LUNA FLOW (265 % W PORÓWNIANIU DO ALUMINIUM)

KONTRAST W OBRAZIE RTG - ZĘBINA (100 % W PORÓWNIANIU DO ALUMINIUM)



Źródło: badania wewnętrzne firmy



**WYJĄTKOWA WYTRZYMAŁOŚĆ NA ŚCISKANIE: 421 MPa**

Luna Flow charakteryzuje się wyjątkowo wysoką wytrzymałością na ściskanie: 421 MPa. Ponieważ większość sił żucia ma charakter ściskający, Luna Flow doskonale nadaje się do stosowania w odbudowach w odcinku bocznym, aby wspierać obciążenia zgrzyzowe.



**WYJĄTKOWA WYTRZYMAŁOŚĆ NA ZGINANIE 128 MPa**

Luna Flow ma pod tym względem parametry podobne do zębiny. Idealnie sprawdza się w odbudowach ubytków klasy V, gdzie taka wytrzymałość jest konieczna, by odbudowa utrzymała się przez długi czas ku zadowoleniu pacjenta.



**WYSOKI KONTRAST W OBRAZIE RTG (265 % W PORÓWNIANIU DO ALUMINIUM)**

Kompozyt Luna Flow daje dużo większy kontrast w obrazie RTG w porównaniu do zębiny/szkliva [odpowiednio 100/170% w porównaniu do aluminium]. Dzięki temu odbudowę dobrze widać na zdjęciach, co pozwala na szybką i dokładną diagnostykę próchnicy wtórnej.

## ODBUDOWY KOMBINACJĄ LUNA FLOW I LUNA 2



Zdjęcia za zgodą Dr Teo Vaca - Hiszpania

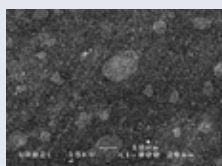
» Dobór odcienia i nakładanie materiału jest wspaniale. A granicy między zębem a wypełnieniem w ogóle nie widać «

🇦🇺 DR FERNANDA ZEVIANI - AUSTRALIA

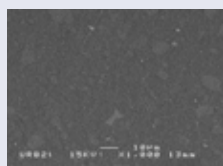


**ZNAKOMITA POLEROWALNOŚĆ**

Zastosowana w kompozycie Luna Flow formuła wypełniaczy przekłada się na świetną i dającą długotrwały efekt polerowalność, oraz odporność na ścieranie i trwałość.



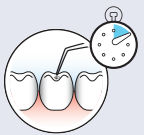
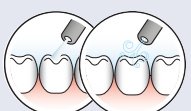
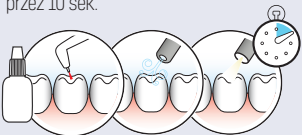
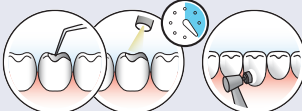
Obraz pod mikroskopem SEM przed wykończeniem i wypolerowaniem



Obraz pod mikroskopem SEM po wykończeniu i wypolerowaniu

Źródło: niezależne badania przeprowadzone przez Unité de Recherches Biomateriaux Innovants et Interfaces (URB2i-EA 4462) Uniwersytet Paris Descartes). Kier. Dr Jean-Pierre Attal

## INSTRUKCJA UŻYTKOWANIA

- 1 Wytrawiać powierzchnię preparatem Super Etch, 37% kwasem fosforowym przez 10 sek.
 
- 2 Dokładnie spłukać, usunąć nadmiar wody, ale zachować wilgoć powierzchni preparacji
 
- 3 Założyć system wiązujący Zipbond Universal Adhesive (SDI Limited) zgodnie z instrukcją, delikatnie osuszyć powietrzem przez 5 sek. a następnie utwardzać lampą polimerizacyjną przez 10 sek.
 
- 4 Nakładać kompozyt Luna Flow w warstwach grubości do 2mm. Polimeryzować 20 sek. Wykończyć i wypolerować.
 

# KODY ZAMÓWIENÍ



## ZESTAW STARTOWY LUNA FLOW INTRO KIT - STRZYKAWKI

Końcówki do aplikacji rozm. 20, opakowanie 20 sztuk 8566125  
LUNA FLOW strzykawką, 2 szt., odcień A2  
LUNA FLOW strzykawką, 2 szt., odcień A3



## ZESTAW STARTOWY LUNA FLOW LV INTRO KIT - STRZYKAWKI

Końcówki do aplikacji rozm. 20, opakowanie 20 sztuk 8566225  
LUNA FLOW LV strzykawką, 2 szt., odcień A2  
LUNA FLOW LV strzykawką, 2 szt., odcień A3



### LUNA FLOW STRZYKAWKI 2G

LUNA FLOW strzykawką A1 - Vita® A1	8566101
LUNA FLOW strzykawką A2 - Vita® A2	8566102
LUNA FLOW strzykawką A3 - Vita® A3	8566103
LUNA FLOW strzykawką A3,5 - Vita® A3,5	8566104
LUNA FLOW strzykawką B1 - Vita® B1	8566106
LUNA FLOW strzykawką B2 - Vita® B2	8566107
LUNA FLOW strzykawką C2 - Vita® C2	8566110
LUNA FLOW strzykawką Opaque OA2 - opaker odcień A2	8566115
LUNA FLOW strzykawką Opaque OA3 - opaker odcień A3	8566116
LUNA FLOW strzykawką I (Incisal): bardziej przezierny, imitujący szkliwo	8566118
LUNA FLOW strzykawką XB - odcień Extra Bleach: odpowiada 0M2 Vita®	8566121
LUNA FLOW strzykawką 2XB - odcień 2X Extra Bleach: odpowiada 0M1 Vita®	8566122



### LUNA FLOW LV STRZYKAWKI 2G

LUNA FLOW LV strzykawką A1 - Vita® A1	8566201
LUNA FLOW LV strzykawką A2 - Vita® A2	8566202
LUNA FLOW LV strzykawką A3 - Vita® A3	8566203
LUNA FLOW LV strzykawką A3,5 - Vita® A3,5	8566204
LUNA FLOW LV strzykawką B1 - Vita® B1	8566206
LUNA FLOW LV strzykawką B2 - Vita® B2	8566207
LUNA FLOW LV strzykawką C2 - Vita® C2	8566210
LUNA FLOW LV strzykawką Opaque OA2 - opaker odcień A2	8566215
LUNA FLOW LV strzykawką Opaque OA3 - opaker odcień A3	8566216
LUNA FLOW LV strzykawką I (Incisal): bardziej przezierny, imitujący szkliwo	8566218
LUNA FLOW LV strzykawką XB - odcień Extra Bleach: odpowiada 0M2 Vita®	8566221
LUNA FLOW LV strzykawką 2XB - odcień 2X Extra Bleach: odpowiada 0M1 Vita®	8566222

## ZESTAWY STRZYKAWEK LUNA FLOW

LUNA FLOW strzykawką 2g, 5 szt.  
Końcówki do aplikacji, opakowanie 20 sztuk

LUNA FLOW ZESTAW odcień A1, odpowiada Vita® A1	8566130
LUNA FLOW ZESTAW odcień A2, odpowiada Vita® A2	8566131
LUNA FLOW ZESTAW odcień A3, odpowiada Vita® A3	8566132

## ZESTAWY STRZYKAWEK LUNA FLOW LV

LUNA FLOW LV strzykawką 2g, 5 szt.  
Końcówki do aplikacji rozmiar 20, opakowanie 20 sztuk

LUNA FLOW LV ZESTAW odcień A1, odpowiada Vita® A1	8566230
LUNA FLOW LV ZESTAW odcień A2, odpowiada Vita® A2	8566231
LUNA FLOW LV ZESTAW odcień A3, odpowiada Vita® A3	8566232

## WSKAZÓWKA KLINICZNA

Odcienie XB oraz 2XB bardzo dobrze się sprawdzają w odbudowach u pacjentów po wybieleniu systemem Pola (SDI Limited) oraz na mlecznobiałych zębach.



Kompozyt Luna Flow świetnie się sprawdza w połączeniu z systemem wiążącym Zipbond Universal (SDI Limited). Ten uniwersalny jednoskładnikowy system uwalnia fluor, cechuje się łatwością użycia i dobrym efektem w znoszeniu nadwrażliwości.



## BY ZOBACZYĆ ODBUDOWĘ WYKONANĄ MATERIAŁEM LUNA FLOW

Proszę zeskanować kod QR



YOUR SMILE. OUR VISION.



WYPRODUKOWANO W AUSTRALII przez SDI Limited Bayswater, Victoria 3153 Australia  
[www.sdi.com.au](http://www.sdi.com.au)

AUSTRALIA 1800 337 003  
AUSTRIA 00800 0225 5734  
BRAZYLIA 0800 770 1735  
FRANCJA 00800 0225 5734  
NIEMCY 0800 100 5759

WŁOCHY 00800 0225 5734  
NOWA ZELANDIA 0800 808 855  
HISZPANIA 00800 0225 5734  
WIELKA BRYTANIA 00800 0225 5734  
USA & KANADA 1 800 228 5166