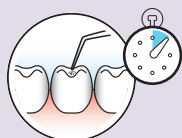


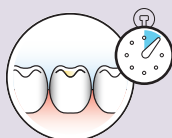
ŁATWA APLIKACJA

MATERIAŁ NIE WYMAGA PRZECHOWYWANIA W LODÓWCE CO UŁATWIA I PRZYSPIESZA CODZIENNĄ PRACĘ KLINICZNĄ.

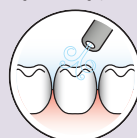
1 Wcierać Zipbond Universal do ubytku przez 10"



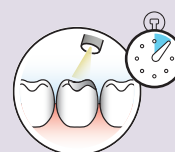
2 Pozostawić przez 10"



3 Osuszyć powietrzem aż powierzchnia będzie błyszcząca a materiał nie będzie się przemieszczał



4 Polimeryzować światłem 10"



WYGODNE OPAKOWANIE

Zipbond Universal jest dostępny w butelkach. Jeśli stosujemy materiał w butelce najlepiej zaaplikować jedną kroplę, rozmiar kropli jest odpowiedni, a środek wiążący łatwo się wytłacza.

330
KROPLI
W BUTELCE

WSKAZANIA DO UŻYCIA

Bezpośrednie Zastosowanie

Odbudowy z użyciem światłoutwardzalnych kompozytów

Odbudowy z użyciem światłoutwardzalnych kompozycji

Aplikacja do ubytku przed zacementowaniem uzupełnień pośrednich.

Naprawy kompozytowe prac porcelanowych i ceramiki hybrydowej.

Pokrywanie odstąpiętych powierzchni korzeni wykazujących nadwrażliwość.

Odbudowa rdzenia z wykorzystaniem kompozytów światłoutwardzalnych lub podwójnie wiążących.

Jako lakier ochronny do wypełnień cementami giasjonomerowymi [GI]

Pośrednie Zastosowanie

Cementowanie uzupełnień pośrednich

» Podstawową przyczyną niepowodzeń średnich i dużych odbudów kompozytowych jest próchnica wtórna na brzegach wypełnienia³«

KODY ZAMÓWIEŃ



Zipbond Universal butelka

8100502

^ Scotchbond™ Universal, Clearfill™ Universal Bond Quick, Adhese® Universal, Alumina, Lava™ Zirconia, Rexillum III, Wironit, Titanium Grade 1 and MZ100 nie są zarejestrowanymi znakami towarowymi SDI Limited.

- 1 Eshrak Sofan et al (2017), 'Classification review of dental adhesive systems: From the IV generation to the universal type', Annali Di Stomatologia.
- 2 Howard E Strassler et al (2018), 'Bonding Materials - Reimagining Dental Bonding: predictable restorations for patients.
- 3 Paulette Spencer et al (2010), 'Adhesive/Dentin Interface: The Weak Link in the Composite Restoration', NCBI.



YOUR SMILE. OUR VISION.

CE
0297



MADE IN AUSTRALIA
by SDI Limited
Bayswater, Victoria 3153
Australia 1800 337 003
www.sdi.com.au

AUSTRIA 00800 0225 5734
BRAZIL 0800 770 1735
FRANCE 00800 0225 5734
GERMANY 0800 100 5759
ITALY 00800 0225 5734

NEW ZEALAND 0800 808 855
SPAIN 00800 0225 5734
UNITED KINGDOM 00800 0225 5734
USA & CANADA 1 800 228 5166

SDI | ZIPBOND

UNIWERSALNY SYSTEM WIĄŻĄCY



OBRONA PRZED
ZMIENNYMI
WARUNKAMI
KLINICZNYMI

OBRONA PRZED ZMIENNYMI WARUNKAMI KLINICZNYMI

Zipbond universal jest jednoskładnikowym, uwalniającym fluor, światłoutwardzalnym uniwersalnym systemem wiążącym, który można stosować w technikach samotrawiącej, wytrawiania selektywnego i całkowitego wytrawiania. Zipbond Universal zapewnia jednolite i niezawodne silne połączenie w każdej sytuacji klinicznej związanej z rodzajem ubytku i sposobem odbudowy.

JEDNOLITA SIŁA WIĄZANIA

Zipbond Universal zapewnia niezawodne silne wiązanie z zębinią i szkliwem w technikach samotrawienia i całkowitego trawienia.

Najlepszą opcją do stosowania techniki całkowitego trawienia jest preparacja ubytku tylko w obrębie szkliwa.² Zipbond Universal wykazuje minimalne wahania w sile wiązania ze szkliwem w technice całkowitego trawienia, dzięki czemu zapewnia przewidywalne rezultaty przy każdym użyciu.

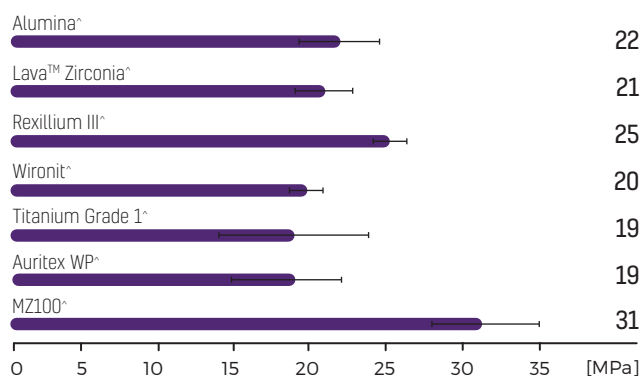
Ze względu na niejednorodną budowę zębiny, zmienne zmineralizowanie i zawartość wody uzyskanie dobrego połączenia systemów wiążących z zębinią stanowi wyzwanie¹. Starannie dobrany skład chemiczny Zipbond Universal pokonuje trudności związane z adhezją do zębiny i zapewnia silne i przewidywalne połączenie w technice samotrawienia i całkowitego trawienia.

Wybierz Zipbond Universal, aby uzyskać trwałą adhezję, przewidywalne wyniki kliniczne i pewność w stabilne połączenie wypełnienia z tkankami zęba.

PRZEWIDYWALNĄ SIŁĄ WIĄZANIA DO UZUPEŁNIEN POŚREDNICH

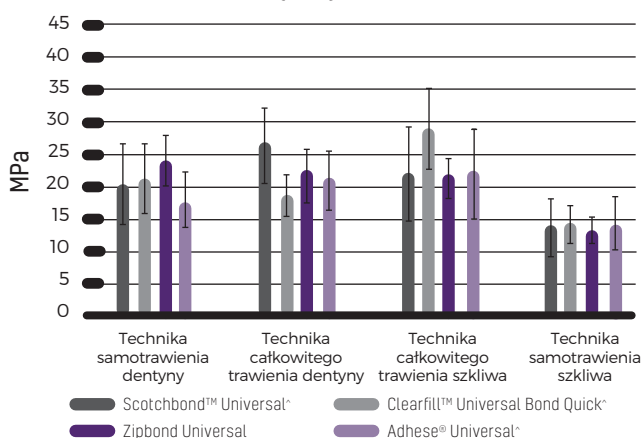
Zipbond Universal zapewnia wysoką siłę wiązania z odbudowami kompozytowymi, ceramicznymi i metalowymi. Siła wiązania jest porównywalna we wszystkich rodzajach odbudów pośrednich, dając niezawodną adhezję we wszystkich wymienionych sytuacjach klinicznych. Zipbond Universal można stosować bez obaw do preferowanych przez lekarza wypełnień pośrednich.

WYTRZYMAŁOŚĆ NA ŚCINANIE (MPa)



Źródło: Dział Badań i Rozwoju SDI

ODPORNOŚĆ NA ŚCINANIE (MPa)



Źródło: Dział Badań i Rozwoju SDI



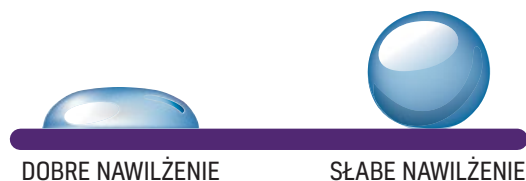
**MONOMERY
MDP**

**NIE ZAWIERA
BPA I
HEMA**

KOMBINACJA MONOMERÓW WIĄZĄCYCH

Zipbond Universal zawiera dwa monomery adhezyjne, uzupełniające się wzajemnie, które zapewniają trwałe i silne połączenie. Opatentowane połączenie monomerów, w tym monomeru MDP, zapewnia połączenie ze szkliwem, zębina i z różnymi rodzajami odbudów pośrednich.

Monomery zawierają grupy hydrofilowe i hydrofobowe. Monomery hydrofilowe szybko infiltrują do szkliwa i kanałków zębinowych. Aby uzyskać skuteczne nawilżenie należy równomiernie rozprowadzić bond po całej powierzchni zęba pozwalając wnikać systemowi wiążącemu do kanałków zębinowych.



Po utwardzeniu światłem hydrofobowe monomery zmniejszają przepuszczalność wody, tworząc trwałe i silne połączenie między zębem i wypełnieniem.

WYSOKA ESTETYKA

KONTROLA PODCZAS PRACY

Dzięki zastosowaniu wypełniaczy nieorganicznych, preparat ten zapewnia kontrolę podczas pracy, optymalną grubość warstwy i wysoką siłę wiązania nieorganiczne. Zipbond łatwo się nakłada tworząc jednolitą ciekłą warstwę. Umożliwia to precyzyjne cementowanie prac pośrednich.

WYSOKA ESTETYKA

System wiążący jest widoczny po aplikacji, a po utwardzeniu światłem staje się praktycznie niewidoczny. Środek jest idealny do stosowania w strefie estetycznej po wybieleniu i w połączeniu z przeziernymi materiałami.

PRZYJEMNY ZAPACH

Zipbond Universal ma przyjemny, komfortowy dla pacjenta łagodny zapach.

UWALNIANIE FLUORU

"Podstawową przyczyną niepowodzeń średnich i dużych odbudów kompozytowych jest próchnica wtórna na brzegach wypełnienia"³. Zipbond Universal uwalniając fluor chroni przed demineralizacją na granicy zęb-odbudowa. Wysoce skuteczny system łączący, chroniący przed próchnicą, dający trwałą odbudowę.

5%
wypełniacze
nieorganiczne
8µm
grubość warstwy

KLUCZOWE CECHY

Jednolita siła wiązania do szkliva i zębiny

Zastrzeżona kombinacja monomerów wiążących

Przewidywalna siła wiązania w odbudowach pośrednich

Skuteczna hybrydyzacja

Wyjątkowa kontrola

Wysoka estetyka

Przyjemny zapach

Uwalnianie fluoru

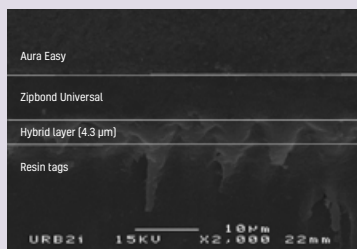
Łatwa aplikacja

Wygodne opakowanie

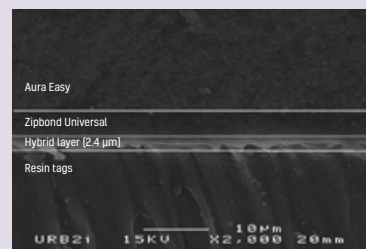
EFEKTYWNA/SKUTECZNA HYBRYDYZACJA

Powstanie warstwy hybrydowej jest głównym czynnikiem odpowiedzialnym za adhezję¹. Monomery wiążące wnikają równomiernie w powierzchnię zęba tworząc jednorodną warstwę hybrydową na całym obszarze ubytku. Niezależnie czy stosujemy całkowite trawienie czy technikę samotrawienia, kanaliki zębinowe są uszczelnione, minimalizując ryzyko pojawienia się nadwrażliwości pozabiegowej.

WYTRAWIANIE ZĘBINY - TECHNIKA CAŁKOWITEGO WYTRAWIANIA~



WYTRAWIANIE ZĘBINY - TECHNIKA SAMOTRAWIĄCA~



~Independently tested by Unité de Recherches Biomateriaux Innovants et Interfaces (URB2i-EA 4462 Paris Descartes). Chairman : Dr Jean-Pierre ATTAL