

# SDI | LUNA 2

RESINA COMPOSTA UNIVERSAL

NÃO  
CONTÉM  
BPA

EXCELÊNTE  
RESISTÊNCIA  
E ESTÉTICA



» Gosto muito da Luna 2. É fácil de manusear e proporciona resultados estéticos de excelência! «

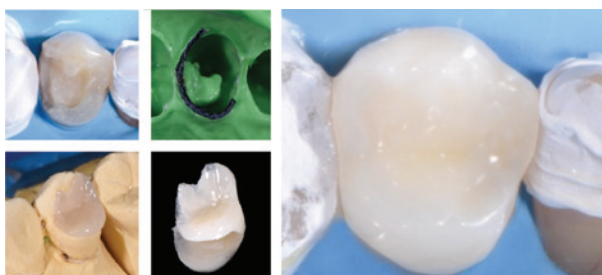
# CELEBRAÇÃO DO ANIVERSÁRIO DE 50 ANOS DA SDI


## LUNA 2

A Luna 2 é a próxima geração de resina composta universal Luna. A Luna 2 tem uma mistura exclusiva e melhorada de resinas que foram estudadas e desenvolvidas na SDI, para proporcionar um melhor manuseio, radiopacidade muito elevada e propriedades mecânicas confiáveis. A Luna 2 não contém BPA, sendo ideal para pacientes que se preocupam com a saúde. A Luna 2 torna a colocação de uma resina mais fácil do que nunca.



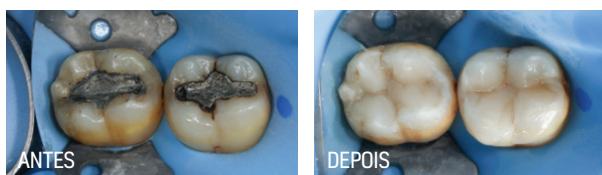
 Imagens cedidas pela Dra. Neus Sancho Lecina - Espanha



 Onlay indireta com Luna 2. Imagens cedidas pelo Dr. Giuseppe Lacona - Itália



 Imagens cedidas pelo Prof. Dr. Marco Aurélio Chaves da Silva - Brasil



 Imagens cedidas pelo Dr. Michael Chan - Austrália



**50 ANOS**  
MELHORANDO A  
ODONTOLOGIA

» "Manuseio fantástico - enorme melhoria. É a resina da SDI mais fácil de manusear até agora." «

 DR MICHAEL CHAN - AUSTRÁLIA



» "Para que um novo produto seja aceito e incorporado na prática da odontologia, este deve resolver um problema (como simplificar a seleção de cor) e ser fácil de usar. A LUNA 2 é uma vencedora em todos os aspectos!" «

 DR FAY GOLDSTEP - CANADÁ



» "A LUNA 2 é uma resina extremamente versátil, com excelente viscosidade que garante um manuseio eficiente e sucesso na anatomia primária." «

 PROF DR LEONARDO UBALDO - BRASIL



» "Para mim, a LUNA 2 preenche todos os requisitos. É fácil de manusear, mistura-se uniformemente e tem um polimento brilhante." «

 DR BILL GERGIS - AUSTRÁLIA



» "A LUNA 2 tem uma abordagem simplificada e estética, que é ótima para restaurações anteriores e posteriores." «

 DR SAM KOH - AUSTRÁLIA



» "A LUNA 2 é, sem dúvida, o material que quero ter na minha rotina clínica e que recomendo aos meus alunos." «

 PROFª DRA. CRISTIANE DE MELO ALENCAR - BRASIL



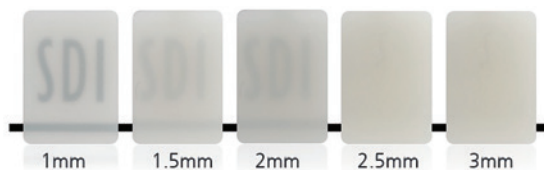
» "A LUNA 2 é espetacular!" «

 DR GIUSEPPE IACONA - ITÁLIA



# CORRESPONDÊNCIA DE TONALIDADES MAIS RÁPIDA E PRECISA

A Luna 2 oferece a inovadora tecnologia Logical Shade Matching e o Chameleon Effect para uma seleção de tonalidades mais fácil e precisa. As tonalidades foram desenvolvidas dando prioridade ao valor (quantidade de branco), enquanto os pigmentos foram dispostos de forma logicamente crescente, para uma correspondência mais simples e rápida com o Vita Classical Shade Guide®. Os pacientes desfrutarão de resultados estéticos mais precisos, incluindo polimento e resistência ao desgaste para restaurações de longa duração.



Translucidez em diferentes espessuras da tonalidade A2 da Luna 2



Escaneie o QR Code para baixar gratuitamente o Translucency Clinical Guide da Luna 2 e para acessar mais conteúdo relacionado com a Luna 2.



Imagens cedidas pelo Dr. Jiovanne Neri e Dr. André Mattos - Brasil

» A Luna 2 tem ópticas lindas que imitam a estrutura do dente e permite colocar restaurações que desaparecem. Também tem um ótimo manuseio: não se agarra aos instrumentos e é fácil de esculpir. «

🇺🇸 DRA. SUSAN MCMAHON - ESTADOS UNIDOS



## FORÇA DE COMPRESSÃO ELEVADA A 360 MPA

A maioria das forças mastigatórias são de natureza compressiva, tornando esta propriedade mecânica importante para restaurações posteriores, de forma a sustentar a carga oclusal sem fraturar.



## ELEVADA RESISTÊNCIA À FLEXÃO 130 MPA

A Luna 2 resiste às forças mastigatórias de uma forma semelhante à dentina. Isto reduz o risco de falha em áreas de alto stress, como a Classe V, ou em áreas com menos apoio, como a substituição de cúspides ou caixas proximais.



## PROPRIEDADES SEMELHANTES AOS DENTES NATURAIS EM QUALQUER LUZ

A tecnologia Luna 2 imita as propriedades ópticas naturais dos dentes em todas as fontes de luz. Os seus pacientes terão dentes translúcidos, com opalescência e fluorescência realistas, e um desempenho clínico excepcional.



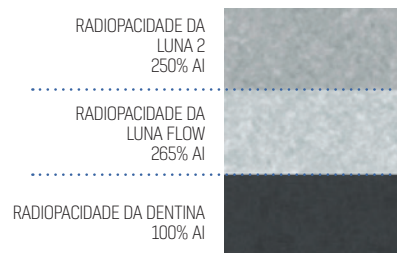
## MANUSEIO PERFEITO

O manuseio da Luna foi melhorado ainda mais. A Luna 2 tem um manuseio antiaderente e que mantém a forma esculpida. Os dentistas que realizaram testes clínicos com a Luna 2 elogiaram o seu excelente manuseio e a facilidade de preencher e esculpir.



## RADIOPACIDADE 250% AL

Com a dentina/esmalte a uma radiopacidade de 100/170% Al, a radiopacidade excepcional da Luna 2 permite uma diferenciação clara, proporcionando uma visualização fácil e precisa para auxiliar no diagnóstico.



Fonte: dados de teste interno



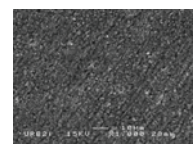
## NÃO CONTÉM BPA

A composição da Luna 2 não contém derivados de BPA, sendo ideal para pacientes que se preocupam com sua saúde.

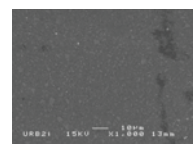


## POLIMENTO PERFEITO

A composição da restauração da Luna 2 foi aprimorada para obter excelentes resultados em termos de polimento, resistência ao desgaste e longevidade.



MVE (microscopia de varredura eletrônica) antes do acabamento e polimento

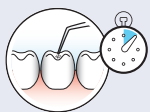


MVE depois do acabamento e polimento

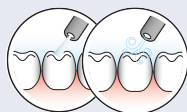
FONTE: Testado de forma independente pela Unité de Recherches Biomatériaux Innovants et Interfaces (URB2I-EA 4462 Paris Descartes).  
Presidente: Dr. Jean-Pierre Attal

# INSTRUÇÕES

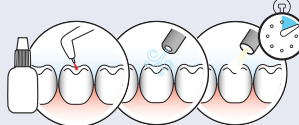
**1** Condicionamento seletivo ou total: Condicione a superfície do dente com ácido fosfórico a 37% Super Etch durante 10 segundos.



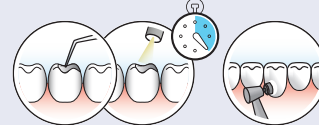
**2** Enxágue cuidadosamente, remova o excesso de água e mantenha úmido.



**3** Auto-condicionamento: Aplique o adesivo universal Zipbond (SDI Limited) de acordo com as instruções do fabricante, use um jato de ar cuidadosamente durante 5 segundos e fotopolimerize durante 10 segundos.



**4** Aplique a Luna 2 em incrementos de 2mm ou menos. Fotopolimerize cada camada durante 40 segundos (tonalidades opacas) ou durante 20 segundos (outras tonalidades). Realize o acabamento e polimento com a Polishing Paste (SDI Limited).



## CÓDIGOS PARA PEDIDOS



### LUNA 2 SYRINGE 4G REFILLS

Luna 2 Syr A1 - Vita® A1	8452001
Luna 2 Syr A2 - Vita® A2	8452002
Luna 2 Syr A3 - Vita® A3	8452003
Luna 2 Syr A3.5 - Vita® A3.5	8452004
Luna 2 Syr B1 - Vita® B1	8452006
Luna 2 Syr B2 - Vita® B2	8452007
Luna 2 Syr C2 - Vita® C2	8452010
Luna 2 Syr Opaque OA2 - opaca com tonalidade A2	8452015
Luna 2 Syr Opaque OA3 - opaca com tonalidade A3	8452016
Luna 2 Syr I - Incisal: mais translúcida, equivalente ao esmalte	8452018
Luna 2 Syr XB - Tonalidade de clareamento extra equivalente à DM2 Vita®	8452021
Luna 2 Syr 2XB - 2X Tonalidade de clareamento extra: equivalente à OM1 Vita®	8452022



### LUNA 2 TEMPO DE POLIMERIZAÇÃO

40 seg - tonalidades opacas  
20 seg - tonalidades restantes



### LUNA 2 PROFUNDIDADE DE POLIMERIZAÇÃO

2mm

**DICA CLÍNICA:** As tonalidades XB e 2XB Bleach são ideais para utilizar em restaurações após um tratamento de clareamento dentário com Pola (SDI Limited), e também em dentes decíduos.

**POLA**  
ADVANCED TOOTH  
WHITENING SYSTEM

**DICA CLÍNICA:** a Luna 2 pode ser utilizada com Zipbond Universal (SDI Limited) - um adesivo universal monocomponente e liberador de flúor, com excelente manuseio e efeito dessensibilizante.

**SDI | ZIPBOND**  
UNIVERSAL ADHESIVE

## VEJA UMA RESTAURAÇÃO COM LUNA 2

Escaneie o QR Code abaixo



SEU SORRISO.  
NOSSA VISÃO.



FABRICADO NA AUSTRÁLIA  
por SDI Limited  
Bayswater, Victoria 3153  
Australia  
[www.sdi.com.au](http://www.sdi.com.au)