

# SDI | LUNA FLOW

RESINA UNIVERSAL FLUIDA



FLUIDEZ  
PERFEITA  
ESTABILIDADE  
PERFEITA



# CELEBRAÇÃO DO ANIVERSÁRIO DE 50 ANOS DA SDI



50 ANOS  
MELHORANDO A  
ODONTOLOGIA

## LUNA FLOW

A Luna Flow é uma nova resina composta fluida, disponível em duas viscosidades.

Com uma mistura de partículas de diferentes tamanhos ultrafinos para otimizar o manuseio, as propriedades mecânicas e ópticas da Luna Flow oferecem elevada radiopacidade, controle sobre a aplicação, facilidade na escolha de cor com estabilidade, excelente força e resistência contra o desgaste.

Estas propriedades fazem da Luna Flow uma opção universal fantástica de forramento; base; restauração provisória ou de reparo; e Classe V, entre outras indicações.

## RESTAURAÇÕES COM A LUNA FLOW EM CONJUNTO COM A LUNA 2



Imagens cedidas pela Dra. Fay Goldstep e pelo Dr. George Freedman - Canadá



Imagens cedidas pelo Dr. Jose Amengual Lorenzo - Espanha

» "Produto espetacular! É muito fácil de aplicar. A Luna Flow é perfeita, principalmente a de viscosidade baixa. Adoro!" «

DR GERARD MELKI - CANADÁ



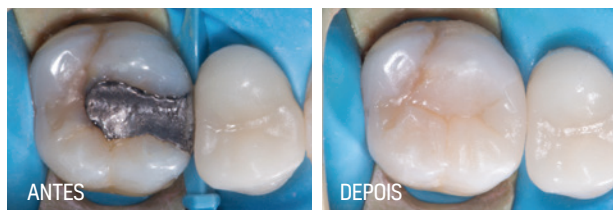
» "A Luna Flow reflete os esforços bem-sucedidos da SDI na melhoria dos materiais dentários." «

DR MARIO GONZALEZ BONILLA - ESPANHA



» "Os produtos da SDI tornam a prática diária mais rápida e lucrativa, permitindo aos dentistas poupar tempo de trabalho e obter ótimos resultados. As resinas da SDI apresentam excelente manuseio, acabamento fantástico e brilho natural." «

PROF DR MARCO AURELIO CHAVES - BRASIL



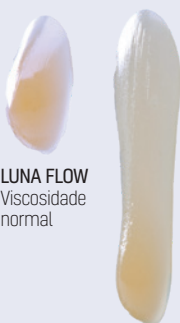
Imagens cedidas pelo Dr. Bill Gergis, Fundador da Biomimetic Aesthetic Dentistry - Austrália

## FLUIDEZ E AJUSTE COM PERFEIÇÃO

A Luna Flow está disponível em duas viscosidades para responder às suas necessidades clínicas.

Utilize a Luna Flow para um manuseio superior e controle máximo durante a aplicação. Essa resina flui sempre que necessário, mantém a sua forma e não forma fios.

Para dentistas que preferem maior fluidez, utilize a Luna Flow LV - uma opção de viscosidade baixa.



LUNA FLOW  
Viscosidade normal

LUNA FLOW LV  
Viscosidade baixa

## RESTAURAÇÃO COM A LUNA FLOW

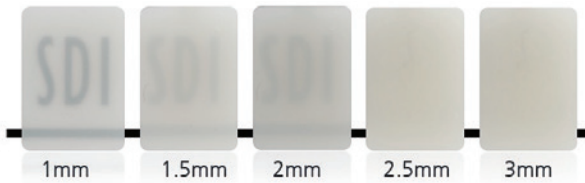


Imagens cedidas pela Dra. Carla Cohn - Canadá

# PROPRIEDADES SEMELHANTES AOS DENTES NATURAIS EM QUALQUER LUZ

Utilizando a tecnologia Logical Shade Matching com Chameleon Effect, as tonalidades Luna Flow foram desenvolvidas dando prioridade ao valor (quantidade de branco), enquanto os pigmentos foram dispostos de forma logicamente crescente, para uma correspondência mais simples e rápida com o Vita Classical Shade Guide®.

O Chameleon Effect da Luna Flow e a inovadora tecnologia Logical Shade Matching imitam as propriedades naturais dos dentes em todas as fontes de luz. Os seus pacientes desfrutarão de translucidez, opalescência e fluorescência naturais.



Translucidez em diferentes espessuras da tonalidade A2 da Luna Flow.



Escaneie o QR code para baixar gratuitamente o Guia Clínico de Translucidez da Luna Flow e para acessar mais conteúdos relacionados com a Luna Flow.

RADIOPACIDADE DA LUNA FLOW  
265% AI

RADIOPACIDADE DA DENTINA  
100% AI



Fonte: dados de teste interno



## ELEVADA FORÇA DE COMPRESSÃO 421 MPA

A Luna Flow oferece uma força de compressão excepcionalmente elevada de 421 MPa. Uma vez que a maioria das forças mastigatórias são de natureza compressiva, a Luna Flow é adequada para a utilização em restaurações posteriores, de forma a sustentar as cargas oclusais.



## ELEVADA RESISTÊNCIA À FLEXÃO 128 MPa

A Luna Flow resiste às forças mastigatórias de uma forma semelhante à dentina. A Luna Flow é ideal para cavidades de Classe V, onde a flexibilidade é importante para garantir a longevidade da restauração e a satisfação do paciente.



## RADIOPACIDADE EXCEPCIONAL 265% AI

A Luna Flow tem uma radiopacidade impressionante (265%), proporcionando um contraste significativo com a dentina/ esmalte natural (100%/170%). Este contraste auxilia num diagnóstico mais rápido e preciso.

## RESTAURAÇÕES COM A LUNA FLOW EM CONJUNTO COM A LUNA 2



Imagens cedidas pelo Dr. Teo Vaca - Espanha

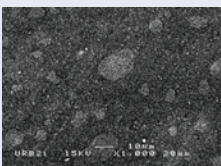
» "A correspondência de tonalidades e o manuseio da Luna Flow são excepcionais. As restaurações são perfeitas." «

DR FERNANDA ZEVIANI - DENTISTA BRASILEIRA ATUANDO NA AUSTRÁLIA

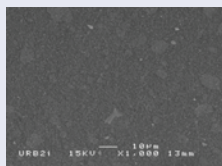


## POLIMENTO PERFEITO

A composição da restauração da Luna Flow foi otimizada para obter excelentes resultados de polimento, resistência ao desgaste e longevidade.



MEV (Microscopia eletrônica de varredura) antes do acabamento e polimento



MEV depois do acabamento e polimento

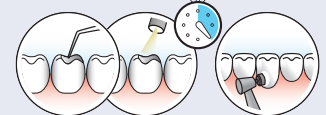
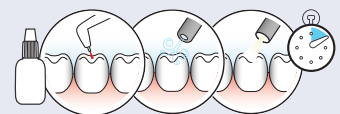
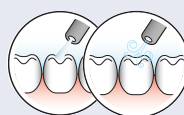
FONTE: Testado de forma independente pela Unité de Recherches Biomatériaux Innovants et Interfaces (URB2I-EA 4462 Paris Des-cartes). Presidente: Dr. Jean-Pierre Attal.

## INSTRUÇÕES

- 1 Condicionamento seletivo ou total: Condicionar a superfície do dente com Super Etch 37% ácido fosfórico durante 10 segundos.
- 3 Auto-condicionamento: Aplicar o adesivo universal Zipbond (SDI Limited) de acordo com as instruções do fabricante, jato de ar cuidadosamente durante 5 segundos e fotopolimerizar durante 10 segundos.



- 2 Enxaguar cuidadosamente, remover o excesso de água e manter úmido.
- 4 Aplicar a Luna Flow em incrementos de até 2mm, fotopolimerizar durante 20 segundos, efetuar o acabamento e o polimento com Polishing Paste (SDI Limited).



## DETALHES DE PEDIDO



### SERINGAS KIT DE INTRODUÇÃO LUNA FLOW

|   |         |
|---|---------|
| 20 pontas descartáveis, calibre 20<br>(1 saco com 20) | 8566125 |
| 2 seringas LUNA FLOW A2                               |         |
| 2 seringas LUNA FLOW A3                               |         |



### LUNA FLOW SERINGAS DE 2 G

|   |         |
|---|---------|
| LUNA FLOW Ser A1 - Vita®  | 8566101 |
| LUNA FLOW Ser A2 - Vita®  | 8566102 |
| LUNA FLOW Ser A3 - Vita®  | 8566103 |
| LUNA FLOW Ser A3,5 - Vita®  | 8566104 |
| LUNA FLOW Ser B1 - Vita®  | 8566106 |
| LUNA FLOW Ser B2 - Vita®  | 8566107 |
| LUNA FLOW Ser C2 - Vita®  | 8566110 |
| LUNA FLOW Ser Opaque OA2:<br>opaca com tonalidade A2                                  | 8566115 |
| LUNA FLOW Ser Opaque OA3:<br>opaca com tonalidade A3                                  | 8566116 |
| LUNA FLOW Ser I - mais<br>translúcida, equivalente ao esmalte                         | 8566118 |
| LUNA FLOW Ser XB - Tonalidade de<br>clareamento extra: equivalente à<br>OM1 Vita®     | 8566121 |
| LUNA FLOW Ser 2XB - 2x Extra<br>Tonalidade de clareamento: equivalente<br>à OM1 Vita® | 8566122 |



### REFIL LUNA FLOW COMPLET (20 RECARGAS DE 0,20 GR; TOTAL DE 4 GR)

|  |         |
|--|---------|
| LUNA FLOW Comp A1 - Vita®  | 8566151 |
| LUNA FLOW Comp A2 - Vita®  | 8566152 |
| LUNA FLOW Comp A3 - Vita®  | 8566153 |
| LUNA FLOW Comp A3,5 - Vita®  | 8566154 |
| LUNA FLOW Comp B1 - Vita®  | 8566156 |
| LUNA FLOW Comp B2 - Vita®  | 8566157 |
| LUNA FLOW Comp C2 - Vita®  | 8566160 |
| LUNA FLOW Comp Opaque OA2: opaca<br>com tonalidade A2                                  | 8566165 |
| LUNA FLOW Comp Opaque OA3: opaca<br>com tonalidade A3                                  | 8566166 |
| LUNA FLOW Comp I - Incisal: mais<br>translúcida, equivalente ao esmalte                | 8566168 |
| LUNA FLOW Comp XB - Tonalidade de<br>clareamento extra: equivalente à OM2<br>Vita®     | 8566171 |
| LUNA FLOW Comp 2XB - 2x Tonalidade<br>de clareamento extra: equivalente à<br>OM1 Vita® | 8566172 |



### SERINGAS KIT DE INTRODUÇÃO LUNA FLOW LV

|   |         |
|---|---------|
| 20 pontas descartáveis, calibre 20<br>(1 saco com 20) | 8566225 |
| 2 seringas A2 LUNA FLOW LV                            |         |
| 2 seringas A3 LUNA FLOW LV                            |         |



### LUNA FLOW LV SERINGAS DE REFIL DE 2 G

|  |         |
|--|---------|
| LUNA FLOW LV Ser A1 - Vita®  | 8566201 |
| LUNA FLOW LV Ser A2 - Vita®  | 8566202 |
| LUNA FLOW LV Ser A3 - Vita®  | 8566203 |
| LUNA FLOW LV Ser A3,5 - Vita®  | 8566204 |
| LUNA FLOW LV Ser B1 - Vita®  | 8566206 |
| LUNA FLOW LV Ser B2 - Vita®  | 8566207 |
| LUNA FLOW LV Ser C2 - Vita®  | 8566210 |
| LUNA FLOW LV Ser Opaque OA2:<br>opaca com tonalidade A2                                    | 8566215 |
| LUNA FLOW LV Ser Opaque OA3:<br>opaca com tonalidade A3                                    | 8566216 |
| LUNA FLOW LV Ser I - Incisal: mais<br>translúcida, equivalente ao esmalte                  | 8566218 |
| LUNA FLOW LV Ser XB - Tonalidade<br>de clareamento extra: equivalente<br>à OM2 Vita®       | 8566221 |
| LUNA FLOW LV Ser 2XB - 2x Extra<br>Tonalidade de clareamento: equiva-<br>lente à OM1 Vita® | 8566222 |



### REFIL LUNA FLOW LV COMPLET (20 RECARGAS DE 0,20 GR; TOTAL DE 4 GR)

|   |         |
|---|---------|
| LUNA FLOW LV Comp A1 - Vita®  | 8566251 |
| LUNA FLOW LV Comp A2 - Vita®  | 8566252 |
| LUNA FLOW LV Comp A3 - Vita®  | 8566253 |
| LUNA FLOW LV Comp A3,5 - Vita®  | 8566254 |
| Tonalidade de clareamento: equiva-<br>lente à   | 8566254 |
| LUNA FLOW LV Comp B1 - Vita®  | 8566256 |
| LUNA FLOW LV Comp B2 - Vita®  | 8566257 |
| LUNA FLOW LV Comp C2 - Vita®  | 8566260 |
| LUNA FLOW LV Comp Opaque OA2:<br>opaca com tonalidade A2                              | 8566265 |
| LUNA FLOW LV Comp Opaque OA3:<br>opaca com tonalidade A3                              | 8566266 |
| LUNA FLOW LV Comp I - Incisal: mais<br>translúcida, equivalente ao esmalte            | 8566268 |
| LUNA FLOW LV Comp XB - Tonalidade<br>de clareamento extra: equivalente à<br>OM2 Vita® | 8566271 |
| LUNA FLOW LV Comp 2XB - 2x<br>Tonalidade de clareamento: equivalente<br>à OM1 Vita®   | 8566272 |

### LUNA FLOW KITS SERINGAS AVULSO

|  |         |
|--|---------|
| 5 seringas LUNA FLOW 2 gr.<br>20 pontas para aplicador (1 saco com 20) |         |
| LUNA FLOW KIT AVULSO A1<br>Equivalente à Vita® A1                      | 8566130 |
| LUNA FLOW KIT AVULSO A2<br>Equivalente à Vita® A2                      | 8566131 |
| LUNA FLOW KIT AVULSO A3<br>Equivalente à Vita® A3                      | 8566132 |

### LUNA FLOW LV KITS SERINGAS AVULSO

|   |         |
|---|---------|
| 5 seringas LUNA FLOW LV 2 gr.<br>20 pontas para aplicador (1 saco com 20) |         |
| LUNA FLOW LV KIT AVULSO A1<br>Equivalente à Vita® A1                      | 8566230 |
| LUNA FLOW LV KIT AVULSO A2<br>Equivalente à Vita® A2                      | 8566231 |
| LUNA FLOW LV KIT AVULSO A3<br>Equivalente à Vita® A3                      | 8566232 |



Aplicador Premium  
Complet

### APLICADORES

|                               |         |
|-------------------------------|---------|
| Premium Complet Applicator    | 5545022 |
| Economical Complet Applicator | 8100120 |

**DICA CLÍNICA:** As tonalidades XB e 2XB Bleach são ideais para utilizar em restaurações após um tratamento de clareamento dentário com Pola (SDI Limited), e também em dentes decíduos.

**POLA**  
ADVANCED TOOTH  
WHITENING SYSTEM

**DICA CLÍNICA:** a Luna Flow pode ser utilizada com o Zipbond Universal (SDI Limited) - um adesivo universal monocomponente e liberador de flúor, com excelente manuseio e efeito dessensibilizante.

**SDI | ZIPBOND**  
UNIVERSAL ADHESIVE



VEJA UMA RESTAURAÇÃO  
COM LUNA FLOW

Escaneie o QR Code abaixo



YOUR OUR  
SMILE. VISION.



M100608 B

06-2022



+D036M10060813

FABRICADO NA AUSTRÁLIA  
por SDI Limited  
Bayswater, Victoria 3153  
Australia  
[www.sdi.com.au](http://www.sdi.com.au)

AUSTRÁLIA 1800 337 003  
ÁUSTRIA 00800 0225 5734  
BRASIL 0800 770 1735  
FRANÇA 00800 0225 5734  
ALEMANHA 0800 100 5759

ITÁLIA 00800 0225 5734  
NOVA ZELÂNDIA 0800 808 855  
ESPAÑA 00800 0225 5734  
REINO UNIDO 00800 0225 5734  
EUA E CANADÁ 1 800 228 5166