

Uma técnica rápida e simples para restaurar esteticamente um dente anterior com Hipomineralização Incisivo-molar (MIH) grave



DR. PATRICK
ROUAS
(FRANCE)

ESTUDO DE CASO

A Lola é uma paciente de 14 anos que queria melhorar o seu sorriso. O seu lado central superior esquerdo foi gravemente afectado por hipomineralização incisivo-molar (MIH). O dente afectado tem uma mancha inestética que afectava a sua auto-estima quando ela sorria (Fig 1). Também existia uma ligeira perda da estrutura do esmalte na superfície vestibular.

A primeira consideração de tratamento foi usar uma infiltração de resina Icon (DMG) para tratar esta lesão mas, devido à hipomineralização ser demasiado profunda, esta técnica foi considerada ineficaz. A abordagem mais ideal foi usar macro-abrasão seguida por uma fina camada de material composto, concebido especialmente para substituir a estrutura com perda de dente.

DIAGNÓSTICO E TRATAMENTO

Lado central superior esquerdo com MIH. (Fig 1)

A micro-abrasão foi obtida com abrasão ultra-sónica. (Fig 2)

O dente foi condicionado com ácido fosfórico durante 20 segundos e depois lavado abundantemente com água. (Fig 3)

Foi aplicado o agente de ligação Riva Bond LC (SDI Ltd.) de acordo com as instruções do fabricante. (Fig 4)



Fig 1. Lado central superior esquerdo com MIH.



Fig 3. O dente foi condicionado com ácido fosfórico durante 20 segundos e depois lavado.

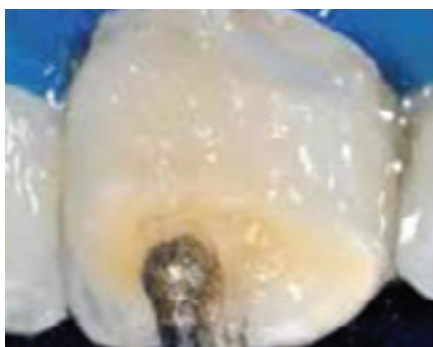


Fig 2. Abrasão ultra-sónica.

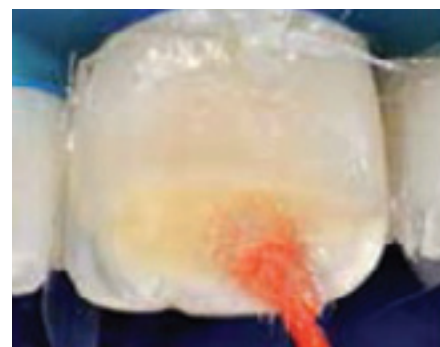


Fig 4. Foi aplicado o agente de ligação Riva Bond LC (SDI Ltd.)

DIAGNÓSTICO E TRATAMENTO

Foi aplicado um opaco usando um pincel e fotopolimerização. **(Fig 5)**

O esmalte perdido foi substituído com Aura (SDI Ltd.) de tons E1 e E2 e fotopolimerizado. **(Fig 6)**

A restauração foi polida usando discos de polimento grosseiro e depois finos. Foram então usadas pastas de polimento com um pincel, para alcançar um acabamento de elevado brilho. **(Fig 7)**

A ponte de borracha foi removida e o excelente resultado foi aprovado tanto pelo paciente como pelos seus pais. **(Fig 8)**



Fig 5. Foi aplicado um opaco usando um pincel e fotopolimerização.



Fig 7. A restauração foi polida usando discos de polimento grosseiro e depois finos

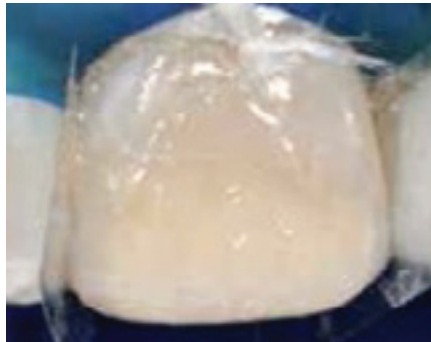


Fig 6. O esmalte perdido foi substituído com Aura (SDI Ltd.) de tons E1 e E2 e fotopolimerizado

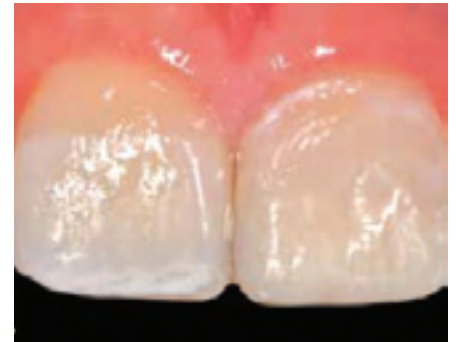


Fig 8. A ponte de borracha foi removida e o excelente resultado foi aprovado.

