

ÄSTHETIK LEICHT GEMACHT

FALL EINS

Frakturierte Inzisalkante

Ein oberer seitlicher Schneidezahn war traumatisiert. Die Versorgung erfolgte mit DC3 als Dentinersatz und der Schmelzfarbe E2. Nach dem Anätzen und dem Bonding mit Stae wurde die Inzisalkante mit Hilfe von Aura restauriert. Die finierte und polierte Füllung ist so naturgetreu, dass man sie nicht wahrnimmt.



Dr Linda Greenwall

FALL ZWEI

Formkorrektur nach kieferorthopädischer Behandlung

Hier wurden Inzisalkanten in einer segmentalen Schichttechnik mit Aura verlängert. Zuerst wurden der linke seitliche Schneidezahn leicht verkürzt und die Inzisalkanten der mittleren Schneidezähne palatinal mit den Schmelzfarben E1 und E2 aufgebaut. Danach wurden Mamelons modelliert, da die Kanten mehr Transluzenz zeigen sollten. Mittels Sonde und flachem Kunststoffinstrument wurden die Schneidezähne in je drei konische Bereiche unterteilt, um die Loben des Zahns zu reproduzieren. Kleine Zwischenräume sorgten dafür, dass der transparente Schmelz zwischen den Loben und an der Inzisalkante sichtbar blieb. Weil die Zähne gebleicht waren, wurden hellere Farben verwendet: die Dentinfarben DC2, DC1 und Db (bleached), gefolgt von der Schmelzfarbe E1 für die Labialflächen. Mit der Politur der Inzisalkanten wurde die Formkorrektur abgeschlossen.

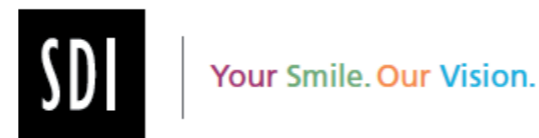


Invisalign-Behandlung durch den Kieferorthopäden Dr. Robert Katz.

Dr Linda Greenwall

“ Ich arbeite seit 5 Jahren mit Aura. Das Material ist anwenderfreundlich, langlebig und sehr ästhetisch. Es zeichnet sich durch große farbliche Vielfalt aus. Aura ist ein vielseitiges, für verschiedenste Situationen geeignetes Kompositsystem. Auch für aufgehellte Zähne bietet es exzellente Farben.”

DR LINDA GREENWALL BDS, MGDS, RCS, MRD, RCS, MSC, FFGDP



Mehr Informationen unter: www.sdi.com.au
 Australia: 1 800 337 003 | Austria: 00800 022 55734
 Brazil: 0800 770 1735 | France: 00800 022 55 734
 Germany: 0800 100 5759 | USA & Canada: 1 800 228 5166
 Italy: 00800 022 55 734 | New Zealand: 0800 734 034
 Spain: 00800 022 55 734 | United Kingdom: 00800 022 55 734



M100273

BESTELL - INFORMATIONEN

SPRITZEN	Artikel Nr.
Aura Spritzen, Master EinführungsKit 8x4g Dentin Chroma Aura Spritzen (Db, DC1, DC2, DC3, DC4, DC5, DC6, DC7) 3x3g Schmelz Aura Spritzen (E1, E2, E3) 1x4g Aura Bulk Fill Spritze 2 Aura Farbskalen	8565100
Aura Spritzen Starter Kit - Light 3x4g Dentin Chroma Aura Spritzen (DC1, DC2, DC4) 1x3g Schmelz Aura Spritzen 1 Aura Farbskala	8565102
Aura Spritzen Starter Kit - Medium 3x4g Dentin Chroma Aura Spritzen (DC1, DC3, DC5) 1x3g Schmelz Aura Spritzen (E2) 1 Aura Farbskala	8565104
Spritze Refill Db – 4g	8560011
Spritze Refill DC1 – 4g	8560004
Spritze Refill DC2 – 4g	8560005
Spritze Refill DC3 – 4g	8560006
Spritze Refill DC4 – 4g	8560007
Spritze Refill DC5 – 4g	8560008
Spritze Refill DC6 – 4g	8560009
Spritze Refill DC7 – 4g	8560010
Spritze Refill Bulk Fill – 4g	8560012
Spritze Refill E1 – 3g	8560001
Spritze Refill E2 – 3g	8560002
Spritze Refill E3 – 3g	8560003

COMPLET'S	Artikel Nr.
Aura Complet, Master EinführungsKit 24x0,25g Dentin Chroma Aura Complets (Db, DC1, DC2, DC3, DC4, DC5, DC6, DC7, je 3) 24x 0,20g Schmelz Aura Complets (E1, E2, E3, je 8) 3 x 0,25g Bulk Fill Aura Complets (BKF) 2 Aura Farbskalen 1 Complet Applikator	8565101
Aura Complet Starter Kit – Light 60 x 0,25g Dentin Chroma Aura Complets (DC1, DC2, DC4, je 20) 20 x 0,20g Schmelz Aura Complets (E2) 1 Aura Farbskala	8565103
Aura Complet Starter Kit – Medium 60 x 0,25g Dentin Chroma Aura Complets (DC1, DC3, DC5, je 20) 20 x 0,20g Schmelz Aura Complets (E2) 1 Aura Farbskala	8565105
Complet Refill Db – 0.25g	8565011
Complet Refill DC1 – 0.25g	8565004
Complet Refill DC2 – 0.25g	8565005
Complet Refill DC3 – 0.25g	8565006
Complet Refill DC4 – 0.25g	8565007
Complet Refill DC5 – 0.25g	8565008
Complet Refill DC6 – 0.25g	8565009
Complet Refill DC7 – 0.25g	8565010
Complet Refill Bulk Fill – 0.25g	8565012
Complet Refill E1 – 0.2g	8565001
Complet Refill E2 – 0.2g	8565002
Complet Refill E3 – 0.2g	8565003

DIE aura DER ÄSTHETIK

Ultra-Universal-Restaurationsystem

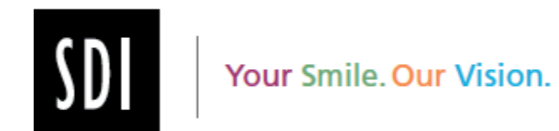


8
DENTIN
FARBEN

3
SCHMELZ
FARBEN

NULL
RÄTSELRATEN

ÜBERRAGENDE FESTIGKEIT • EXZELLENT E POLIERBARKEIT • LEICHTE MODELLIERBARKEIT
EINFACHES FARBSYSTEM • GERINGE SCHRUMPFUNG • HOHER GLANZ • KEINE KLEBRIGKEIT



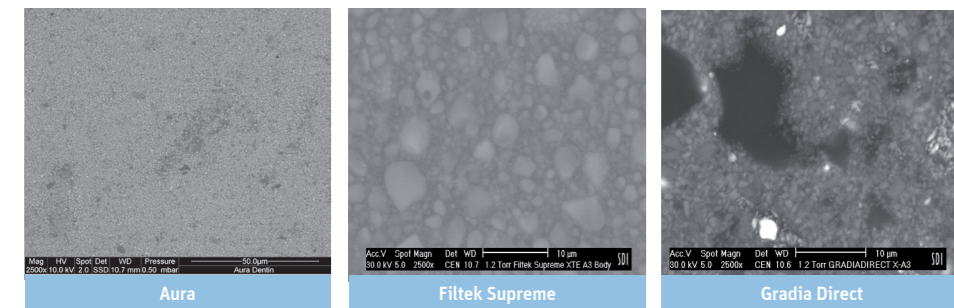
EINFACH ELEGANT

Aura, das Ultra-Universal-Restaurationssystem mit Dentin- und Schmelzfarben, ist die einfache Lösung für Front- und Seitenzahnfüllungen mit naturgetreuer Ästhetik.

Basierend auf den natürlichen Strukturen und Farben von Schmelz und Dentin bietet Aura in einem einzigen Kompositssystem ein ebenso logisches wie innovatives Konzept zur Farbanpassung und Schichtung. In einer einzigartigen Zusammensetzung arbeiten Füller und Kunststoff Hand in Hand und sorgen für so hohe Festigkeit und Ästhetik, dass langlebige und lebenschte Füllungen mühelos gelingen.

EIN MODERNES MIKROGEFÜLLTES KOMPOSIT

Aura kombiniert ein neues schrumpfungsaarmes Kunststoffsystem mit einem Ultra High Density (UHD) Füller mit einzigartiger Morphologie. Das Resultat sind extrem feste Nanohybridkomposite, die als Dentinersatz hohen Druckkräften standhalten, und Schmelzfarben mit mikrogefüllten vopolymerisierten Partikeln für leichte Modellierbarkeit und Polierbarkeit.



REM-Aufnahmen zeigen die Größenunterschiede bei den Füllern im Vergleich zu anderen Kompositen. Dank der kleineren vopolymerisierten Mikropartikel ist Aura fester als herkömmliche mikrogefüllte Komposite. Dies erlaubt eine schnelle und einfache Politur auf beständigen Hochglanz, ohne das Herausbrechen größerer Partikel. Materialien mit größeren Füllern liefern nicht dieselben Resultate.

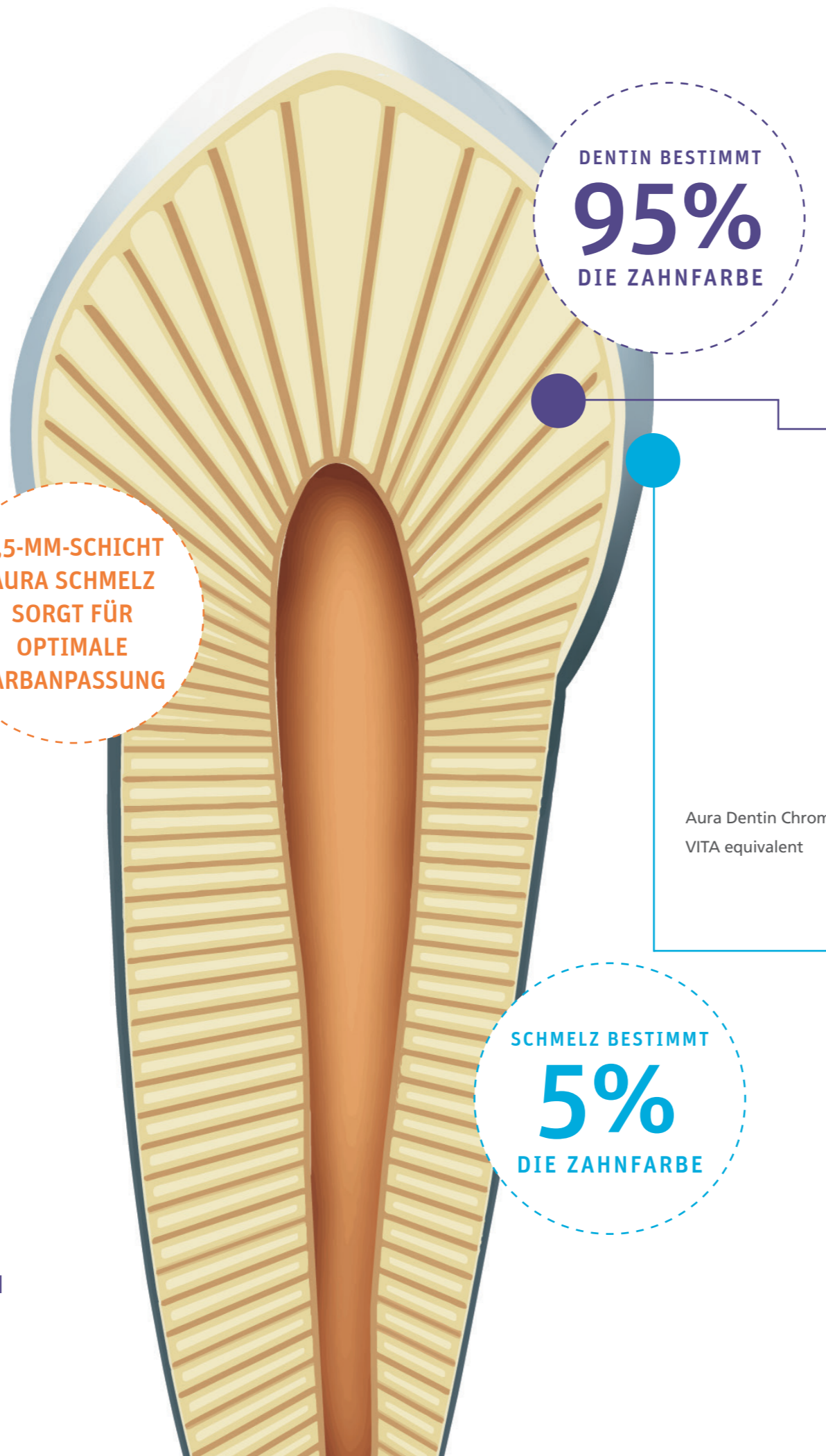
- HOHE FESTIGKEIT UND VERSCHLEISSBESTÄNDIGKEIT
- STETS GLATTE, HOCHGLÄNZENDE OBERFLÄCHEN
- NICHTKLEBRIGE KONSISTENZ FÜR MÜHELOSES MODELLIEREN
- STANDFESTIGKEIT UND FORMBESTÄNDIGKEIT
- LEICHTE, SEKUNDENSCHNELLE APPLIKATION



0,5-MM-SCHICHT AURA SCHMELZ SORGT FÜR OPTIMALE FARBANPASSUNG

DENTIN BESTIMMT 95% DIE ZAHNFARBE

SCHMELZ BESTIMMT 5% DIE ZAHNFARBE



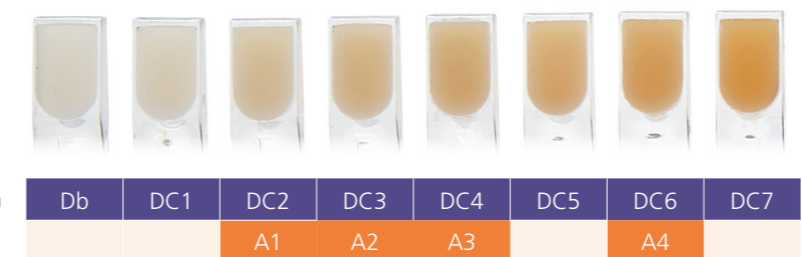
KEIN RÄTSELRATEN MEHR

Mit Aura finden Sie ohne Rätselfarben die richtige Farbe für Ihre Füllungen, dank einer einzigartigen linearen und wissenschaftlich fundierten Skala, die die Farbanpassung einfach und vorhersagbar macht.

Die Wahl der Dentinfarbe ist für den farblichen Gesamteindruck (Farbton) entscheidend. Dentin hat fast immer einen rot-braun-gelben Farbton. Aura legt den Schwerpunkt auf den Aspekt, bei dem Zahnfarben stärker variieren, d.h. das Chroma (Farbsättigung) und darauf, wie stark oder schwach dieses zur Reproduktion der natürlichen Strukturen und Farben von Schmelz und Dentin sein sollte.

Aura Dentin Chroma

Bestimmen Sie die Dentinfarbe im gingivalen/zervikalen Zahnbereich mit der großen Chroma-Skala Db, DC1, DC2, DC3, DC4, DC5, DC6 und DC7. Die Aura Dentinfarben sind Nanohybridkomposite mit nur einer Opazität und einem fluoreszierenden Farbton. Ihre **exzellenten Verarbeitungseigenschaften** machen sie sehr anwenderfreundlich: beim Applizieren und Modellieren bleiben sie **standfest und kleben nicht am Instrument**, so das **ästhetische Füllungen** schnell und leicht gelingen – beim ersten Mal und jedes Mal!



Aura Schmelzfarben

Bestimmen Sie die Schmelzfarbe an der Inzisalkante der Nachbarzähne. Die Aura Schmelzfarben E1, E2 und E3 sind mikrogefüllt, für **leichte Polierbarkeit** auf ein spiegelglattes Finish und einen **hohen Glanz**, der nachhaltig bestehen bleibt.



- **E1:** Junge/aufgehellte Zähne (am besten/hellsten, hohe Opaleszenz, niedrige Transluzenz, ideal zum Ersatz von Schmelz bei Jugendlichen)
- **E2:** Erwachsene Zähne (farblich neutral, niedrige Opaleszenz, mittlere Transluzenz, ideal zum Ersatz von Schmelz bei Erwachsenen)
- **E3:** Ältere Zähne (gelb/grau, hohe Transluzenz, ideal zum Ersatz von Schmelz bei Senioren)

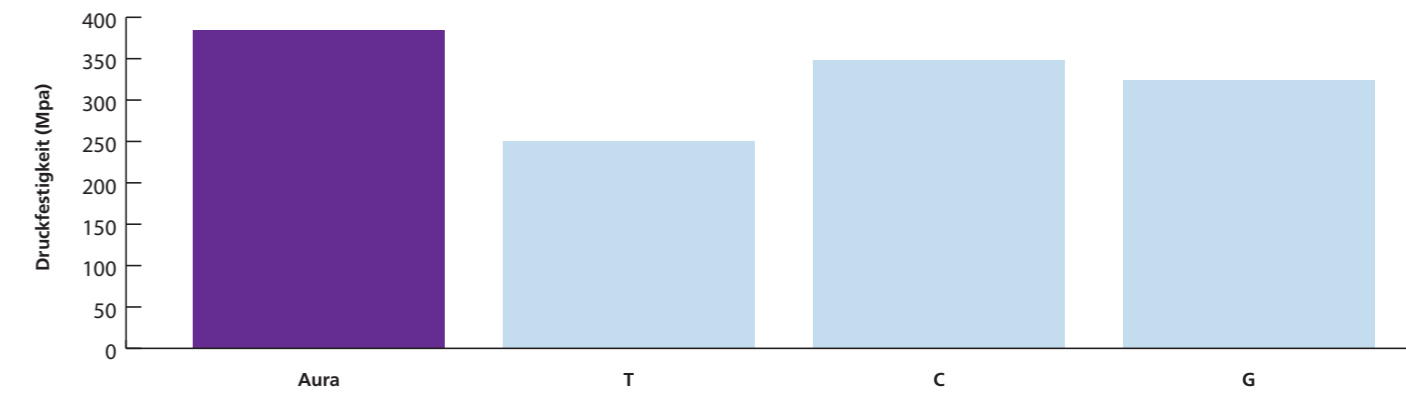
FESTIGKEIT & STABILITÄT

Minimale Volumenschrumpfung*

Aura kombiniert ein neues schrumpfungsaarmes Kunststoffsystem mit einem neuen Ultra High Density (UHD) Füller.

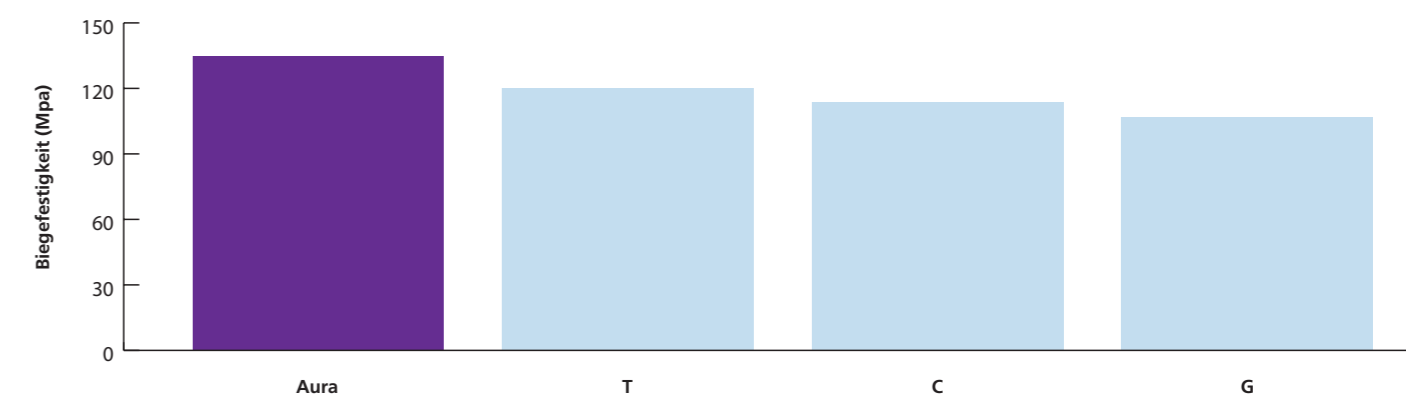
NUR 2.2% VOLUMEN SCHRUMPfung

Beachtliche Druckfestigkeit*



Die einzigartige Morphologie der UHD Füller verleiht Aura so extreme Festigkeit, dass es hohen Druckkräften standhält.

Hohe Biegefestigkeit*



Aura widersteht dank ausgezeichneter Biegefestigkeit den im Mund übertragenen Kräften.

*Daten liegen vor



Aura wurde wegen seiner Langlebigkeit und natürlichen Farben gewählt, und wegen seiner Fähigkeit, die Ästhetik der Füllung durch Einbeziehung der darunter liegenden Zahnschicht zu optimieren."

DR. HUGH FLAX DDS

