

radii plus

HIGH POWERED CORDLESS LED CURING LIGHT

KABELLOSES LICHTPOLYMERISATIONSGERÄT MIT LED-TECHNOLOGIE

FOTOPOLIMERIZADOR LED SEM FIO DE ALTA POTÊNCIA

UNIDAD LED FOTOCURADO INALÁMBRICA DE ALTA POTENCIA

LAMPE À PHOTOPOLYMERISER SANS FIL DE HAUTE PUISSANCE À TECHNOLOGIE LED

LAMPADA FOTOPOLIMERIZZATRICE AL LED SENZA FILI

HIGH POWER DRAADLOOS LED POLYMERISATIELAMP

STÆRK LEDNINGSFRI LED HÆRDELAMPE

TRÅDLØS HERDELAMPE MED HØY EFFEKT

SLADDLÖS LJUSHÄRDNINGSLAMPA MED HÖG EFFEKT

ΥΨΗΛΗΣ ΙΣΧΥΟΣ ΦΩΣ ΦΩΤΟΠΟΛΥΜΕΡΙΣΜΟΥ LED,
ΧΩΡΙΣ ΚΑΛΩΔΙΟ

BEZPRZEWODOWA LAMPA POLIMERYZACYJNA LED O WYSOKIEJ MOCY

TUGEVA VÕIMSUSEGA JUHTMEVABA LED LAMP

JAUDĪGA BEZVADU DIOŽU POLIMERIZĀCIJAS LAMPĀ

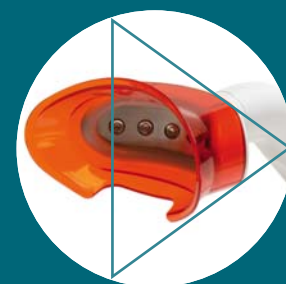
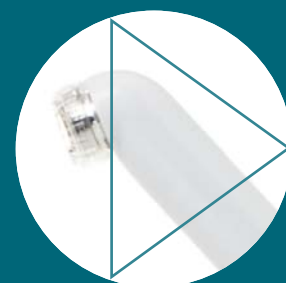
DIDELIO GALINGUMO BELAIDĖ DIODINĖ KIETINIMO LEMPA

VYSOCE VÝKONNÁ LED POLYMERACNÍ LAMPĀ

YÜKSEK LED GÜÇLÜ KABLOSUZ IŞINLI CİHAZ

高出力コードレスLED重合ライト

強力無線LED冷光筆



SDI

Nicht nur eine starke
LED Härtelampe

radii plus



Aushärtung? Aufhellung?
Transillumination? Die Radii Plus
kann all das. Die wunderbare
Verwandlung geschieht
durch ein simples Abziehen
und Aufstecken des LED
Aufsatzes. Das einzigartige,
leicht aufzurüstende Design
bietet unbegrenztes Potential,
wodurch die Radii Plus die
beste Investition ist, die Sie
machen können!

> Vorteile und Eigenschaften

Hohe Lichtleistung - 1,500mW/cm²

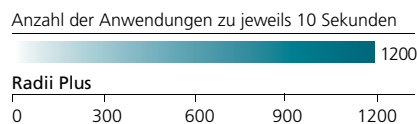
Je höher die Lichtleistung, desto mehr Licht kann in die Tiefe dringen und so eine vollständige Tiefenaushärtung des Restaurationsmaterials erreichen.

Einfaches Auswechseln der Teile

Jedes Teil der Radii Plus, auch der Akku, kann durch Steckverbindung und Gewinde aufgesetzt oder entfernt werden, und so zum Beispiel durch ein Ersatzteil ausgetauscht werden.

Aufladen des Akkus

Die Radii Plus muss nicht ständig wieder aufgeladen werden. Sie kann mit einer Akkuladung für 1200 Anwendungen zu jeweils 10 Sekunden verwendet werden.



Kabellos

Das Handstück der Radii Plus ist kabellos. Dies garantiert uneingeschränkte Bewegungsfreiheit und Kontrolle.

Ohne Ventilator

Im Gegensatz zu anderen LED Lampen benötigt die Radii Plus keinen Ventilator. Durch eine spezielle Technologie wird die abstrahlende Wärme reduziert.

Hygienisch

Die perfekt sitzenden Einweg-Schutzhüllen bieten einen guten Schutz vor Kontamination.

Eingebautes Radiometer

Mit dem in die Radii Plus eingebauten Radiometer kann die Funktionalität der Lampe jederzeit überprüft werden.

Ein Leichtgewicht - 177g

Die Radii Plus mit ihrem ergonomischen und leichtgewichtigen Design minimiert die Ermüdung und maximiert den Komfort des Anwenders.

Drehbarer Kopf

Der Kopf der Radii Plus kann um 360° in jede gerade benötigte Position gedreht werden. Obere Quadranten sind leicht zu erreichen.

Schlankes Design

Der kleine Kopf und das schlanke Design der Radii Plus ermöglichen es dem Anwender auch posteriore Bereiche mühelos zu versorgen. Dies ist besonders vorteilhaft bei der Behandlung von Kindern.

> Aushärten



Standard LED Aufsatz 110°

Standard LED Aufsatz 90°

Kieferorthopädischer LED Aufsatz

Soft Start Modus*

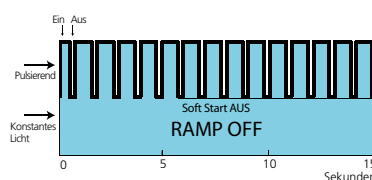
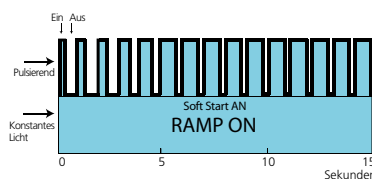
Sie haben die Wahl. Die Radii Plus ist vom Werk aus ohne Soft Start Modus eingestellt. Wenn der Soft Start Modus ausgewählt wurde, baut sich die Lichtintensität der Radii Plus während der ersten 5 Sekunden langsam auf. Dies minimiert die Polymerisationsschrumpfung. Um den



Modus einzuschalten, halten Sie den Ein/Aus Knopf gedrückt bis ein Signalton hörbar wird. An dem blauen Licht ist erkennbar, dass der Soft Start Modus aktiviert ist.

Pulsierende Lichttechnologie

Durch das Zusammenspiel von pulsierenden Lichtstößen und konstantem Licht erreicht die Radii Plus eine höhere Lichtleistung ohne überschüssige Hitze zu produzieren.



5 Jahre Garantie**

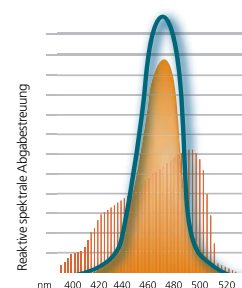
Die robuste und zuverlässige Radii Plus ist eine sichere, langfristig rentable Investition. Das Standard Radii Plus Gerät hat 5 Jahre Garantie. Der Akku hat 2 Jahre Garantie.

Tiefenaushärtung

Die Radii Plus erzielt eine Tiefenaushärtung von bis zu 6mm und sichert so die vollständige Polymerisation der Restauration. Die Folge sind besserer Randschluss und Langlebigkeit der Restauration.

Effiziente Energienutzung

Die Wellenlänge des von der Radii Plus abgegebenen Lichtes liegt genau



im optimalen Aufnahmebereich für den Photoinitiator Kampherchinon. Dadurch wird eine effektive Aushärtung der meisten lichthärtenden Dentalmaterialien gesichert.

Optionale Befestigungstips

Für das Befestigen von Veneers sind spezielle Befestigungstips (1mm und 2mm Öffnung) erhältlich, die auch für den Autoklav geeignet sind. Einfach über den Lensenschutz aufstecken.



> Zahnaufhellung in der Praxis



Die Bleach Aufsätze für einzelne Zähne und den für ganzen Zahnbogen wurden als Unterstützung zur Zahnaufhellung in der Praxis mit den entsprechenden Aufhellungssystemen wie beispielsweise Pola Office+ entwickelt.

Keine Abgabe von UV Licht

Im Gegensatz zu anderen derzeit auf dem Markt befindlichen Bleaching Lampen, gibt die Radii Plus mit dem Bleaching Aufsatz kein schädliches ultraviolettes Licht ab.

Uneingeschränkte Nutzung

Während einige andere Hersteller die Verwendung ihrer eigenen Zahnaufhellungssysteme zusammen mit ihrer Bleaching Lampe vorschreiben, kann die Radii Plus mit den meisten gängigen Aufhellungsprodukten verwendet werden.



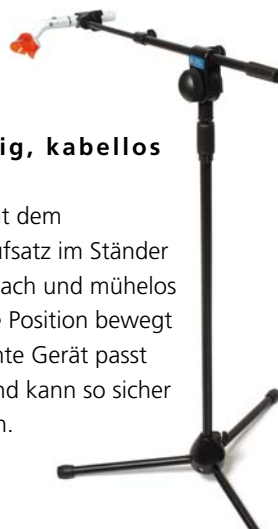
LED Bleaching Aufsatz für den Zahnbogen



LED Bleaching Aufsatz für den einzelnen Zahn

Leichtgewichtig, kabellos und kompakt

Wenn das Gerät mit dem entsprechenden Aufsatz im Ständer steckt, kann es einfach und mühelos in jede gewünschte Position bewegt werden. Das gesamte Gerät passt in einen Schrank und kann so sicher aufgeräumt werden.



Sichere Wärmeabgabe

Einige auf dem Markt befindliche Bleaching Lampen geben eine so starke Hitze ab, dass die Pulpa ernstlich geschädigt wird. Der LED Bleaching Aufsatz für den Zahnbogen gibt eine sichere Wärme von bis zu $37^{\circ}\text{C} \pm 2^{\circ}\text{C}$ ab und der LED Bleaching Aufsatz für den einzelnen Zahn gibt Wärme von bis zu $45^{\circ}\text{C} \pm 2^{\circ}\text{C}$ ab.

> Transillumination



Der LED Diagnostik Aufsatz erhellt auch schwer einsehbare Bereiche und kann viele Probleme sichtbar machen, die bei traditioneller Untersuchung nicht zu sehen sind. Diese nichtinvasive Technik ist ein MUSS für jede moderne Zahnarztpraxis.

Früherkennung

Der LED Diagnostik Aufsatz der Radii Plus gibt ein sicheres, weißes Licht ab, welches durch die Zahnschicht scheint. Ein gesunder Zahn besitzt eine größere Lichtdurchlässigkeit als ein kariöser oder von Zahnstein befallener. Der Diagnostikaufsatz ist ein großartiges Werkzeug bei der frühen Bekämpfung von Karies.

Sicher

Der LED Diagnostik Aufsatz der Radii Plus ist ideal für Patienten, bei denen keine Röntgendiagnostik angewendet werden kann.

Einstellbare Helligkeit

Die Helligkeit der Lampe kann stufenlos eingestellt werden, indem der EIN/AUS Knopf einige Sekunden lang gedrückt gehalten wird.

Optionaler Adapter

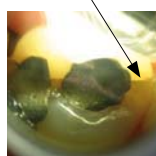
Sollte ein feinerer Lichtstrahl benötigt werden um schwer einsehbare Bereiche auszuleuchten, so ist ein Adapter erhältlich. Einfach den Linsenschutz durch den Adapter ersetzen.



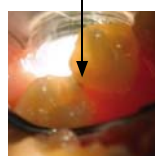
Einfaches Erkennen von:

- Kronenfrakturen der Zähne
- Die Tiefe von subgingivalen Frakturen
- Subgingivalen Zahnstein
- Interproximalkaries
- Karies, auch bei nicht eindeutigen Röntgenbefund
- Restkaries in neuen Präparationen
- Versteckte Wurzelkanalöffnungen
- Devitale Zähne
- Leaking in Restaurationen
- Wurzelspitzen bei operativen Extraktionen

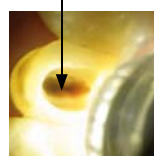
Frakturlinie



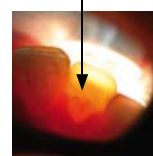
Interproximalkaries



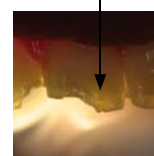
Kanalöffnung



Frakturlinie



Interne Fraktur



> Verfügbare LED Aufsätze

LED Aufsatz	Indikationen	Programm	Wellenlänge	Garantie
 <p>Standard LED Aufsatz 110° (wird automatisch mitgeliefert)</p>	<ul style="list-style-type: none"> Lichthärten mit einem hohen Winkel, ähnlich wie beim Handstück 	<ul style="list-style-type: none"> Laufzeit: 1 Minute Signalton alle 10 Sekunden 	440~480nm	5 Jahre
 <p>Standard LED Aufsatz 90°</p>	<ul style="list-style-type: none"> Lichthärten im rechten Winkel 	<ul style="list-style-type: none"> Laufzeit: 1 Minute Signalton alle 10 Sekunden 	440~480nm	5 Jahre
 <p>Kieferorthopädischer LED Aufsatz</p>	<ul style="list-style-type: none"> Lichthärten speziell für kieferorthopädische Zwecke 	<ul style="list-style-type: none"> Laufzeit: 5 Minuten Signalton alle 10 Sekunden 	440~480nm	5 Jahre
 <p>LED Diagnostik Aufsatz</p>	<ul style="list-style-type: none"> Erkennen von Brüchen, Frakturen, Zahnstein, Fäule, Karies, Wurzelkanalöffnungen, devitalen Zähnen, Leaking in Restaurationen und Wurzelspitzen 	<ul style="list-style-type: none"> Laufzeit: 5 Minuten 	400~750nm	5 Jahre
 <p>LED Bleaching Aufsatz für den Zahnbogen</p>	<ul style="list-style-type: none"> Zahnaufhellung des oberen und unteren Zahnbogens in der Praxis Aufhellung vitaler und devitaler Zähne 	<ul style="list-style-type: none"> Laufzeit: 8 Minuten Signalton jede Minute 	440~480nm	2 Jahre
 <p>LED Bleaching Aufsatz für den einzelnen Zahn</p>	<ul style="list-style-type: none"> Zahnaufhellung von lediglich einem Zahn in der Praxis Aufhellung vitaler und devitaler Zähne 	<ul style="list-style-type: none"> Laufzeit: 30 Minuten Signalton alle 30 Sekunden 	440~480nm	5 Jahre

radii plus

Radii Plus LED Härtelampe	5600052
- 1 x Handstück	
- 1 x Ladestation	
- 1 x Netzteil	
- 100 x Einweg – Schutzhüllen	
- 3 x Linsenschutz	
- 5 x Blendschutz	
LED Aufsätze	
Bleach Arch LED Aufsatz für den Zahnbogen (inkl. Handstück)	5600057
(nur zur Benutzung mit Radii Plus Geräten mit Seriennummern kleiner als 3-34900)	
- LED Bleaching Aufsatz für den Zahnbogen	
- 1 x Handstück	
- 2 x Blendschutz	
- 50 x Einweg – Schutzhüllen	
Bleach Arch LED Aufsatz für den Zahnbogen (nur zur Benutzung mit Radii Plus Geräten mit Seriennummern größer als 3-34900)	5600092
- Full Arch Bleaching LED attachment	
- 2 x Blendschutz	
- 50 x Einweg – Schutzhüllen	
LED Diagnostik Aufsatz	5600068
(nur zur Benutzung mit Radii Plus Geräten mit Seriennummern größer als 3-21745)	
Kieferorthopädischer (Ortho) LED Aufsatz	5600059
Standard LED Aufsatz 90°	5600060
Standard LED Aufsatz 110°	5600076
Bleaching Aufsatz für den einzelnen Zahn	5600058
Zubehör und Ersatzteile:	
Radii Plus Ersatz – Linsenschutz (25 Stück)	5600054
Radii Plus Einweg – Schutzhüllen (1000 Stück)	5600055
Radii Plus Blendschutz (5 Stück)	5600056
Radii Plus Ersatz Akku	5600062
Radii Plus Handstück	5600061
Radii Plus Ladestation und Netzteil	5600065
Bleaching Ständer	5600095
Bleach Arch Einweg - Schutzhüllen (50 Stück)	5600093
Bleach Arch Blendschutz (5 Stück)	5600094
Diagnostik Adapter Tip	5600078
Befestigungs- Tip Set (1mm und 2mm Öffnung)	5600079



LED Radiometer 5600028
Das Radii Plus Gerät hat bereits ein eingebautes Radiometer. Ein separates Gerät, das LED Radiometer, ist ebenfalls einzeln erhältlich und liefert schnelle digitale Messergebnisse. Mit dem Gerät kann die Leistung aller LED Härtelampen gemessen werden.



* Nicht verfügbar bei Benutzung des "ortho" LED Aufsatzes
** Die Garanziezeiten der einzelnen, optionalen LED Aufsätze entnehmen Sie bitte der Tabelle.

Technische Daten für das Radii Plus Standardgerät.

Handstück (Akku, Kontrollteil und hochwinkliger Standard LED Aufsatz)

- Wellenlängenbereich: 440 nm – 480 nm
- Durchschnittliche Wellenlänge: 460 nm
- Im Soft Start Modus, Zeit bis zur vollen Lichtleistung: 5 Sekunden
- Lichtleistung: 1500 mW/cm² (Durchschnitt)
- Automatische Laufzeit: 60 Sekunden
- OHNE Soft Start Modus: 60 Sekunden
- MIT Soft Start Modus: 65 Sekunden
- Laufzeit bei voll aufgeladenen Akku: 3 Stunden 20 Minuten
- Abmessungen: 22mm Durchmesser x 243mm Länge
- Gewicht: 177g /6,2 oz
- Akku: 2 x 4,2V Lithium-Ionen – 1400 mAh

Netzteil

- Eingangsspannung: 100-240V ~ 1,0A, 50 - 60 Hz
- Ausgangsspannung: 12V; 1,5A & 15W Max
- Abmessungen (ohne Steckerpins): 38mm hoch x 45mm breit x 70mm lang
- Gewicht: 104g / 3,65 oz

Ladestation

- Ladezeit für den Akku: 60 – 180 Minuten
- Betriebstemperatur: 10°C - 40°C
- Gesamthöhe mit Handstück: 255mm
- Abmessungen: 70mm breit x 40mm hoch x 130mm lang
- Gewicht: 84g / 3 oz



Hergestellt in Australien von SDI Limited
Bayswater, Victoria 3153
Australien 1800 337 003
Österreich 00800 022 55734
Brasilien 0800 770 1735
Frankreich 00800 022 55 734
Deutschland 0800 100 5759
Irland 01 886 9577
Italien 800 780625
Neuseeland 0800 734 034
Spanien 00800 022 55 734
UK 00800 022 55 734
USA & Kanada 1 800 228 5166
www.sdi.com.au



+D036M56005310