

ahora
disponible
en alta
viscosidad

riva light cure

LIGHT CURED RESIN REINFORCED GLASS IONOMER RESTORATIVE MATERIAL

LICHTHÄRTENDES, KUNSTSTOFF VERSTÄRKTES GLASIONOMER FÜLLUNGSMATERIAL

IONÔMERO DE VIDRO FOTOPOLIMERIZÁVEL RESTAURADOR MODIFICADO POR RESINA

IONOMERO DE VIDRIO DE RESTAURACION REFORZADO CON RESINA FOTOCURABLE

MATERIAU D'OBTURATION AU VERRE IONOMERE RENFORCE EN RESINE PHOTOPOLIMERISABLE

VETRO-IONOMERO PER RESTAURO, FOTOPOLIMERIZZABILE, RINFORZATO CON RESINA

LICHT UITHARDEND RESIN VERSTERKT GLASIONOMEER RESTAURATIE MATERIAAL

LYSHÆRDENDE RESINFORSTÆRKET GLASIONOMER FYLDNINGSMATERIALE

LYSHERDENDE RESINFORSTERKET GLASSIONOMER

VALOKOVETTEINEN LASI-IONOMEERIPOHJAINEN TÄYTEMATERIAALI

ΦΩΤΟΠΟΛΥΜΕΡΙΖΟΜΕΝΟ ΡΗΤΙΝΩΔΩΣ ΤΡΟΠΟΠΟΙΗΜΕΝΟ ΥΑΛΟΪΟΝΟΜΕΡΕΣ
ΥΛΙΚΟ ΑΠΟΚΑΤΑΣΤΑΣΗΣ

ŚWIATŁOUTWARDZALNY MATERIAŁ SZKŁO-JONOMEROWY MODYFIKOWANY ŻYWICĄ

MUGYANTÁVAL MEGEROSÍTETT ÜVERGIONOMER TÖMOANYAG

VALGUSKÕVASTUV, TUGEVDATUD KOOSTISEGA, KLAASIONOMEERNE TAASTUSMATERJAL

STEKLASTO IONOMERNI CEMENT S SVETLOBNIM STRJEVANJEM

GAISMĀ CIETĒJOŠS SVEKU STIPRINĀTS STIKLA JONOMĒRU RESTAURĀCIJAS MATERIĀLS

ŠVIESA KIETINAMA DERVA SUSTIPRINTA STIKLO JONOMERINĒ MEDŽIAGA RESTAURACIJOMS

SVĚTLEM TUHNOUCÍ GLASS IONOMERNÍ RESTAURAČNÍ MATERIÁL, S OBSAHEM ŽIVICE

SVETLOM TUHNÚCI GLASS IONOMERNÝ REŠTAURAČNÝ MATERIÁL, S OBSAHEM ŽIVICE

光重合型充填用レジン強化ガラスアイオ

光固化树脂增强型玻璃离子修复材料



SDI

el material restaurador
a base de ionómero de
vidrio con verdadera estética

riva light cure HV

riva light cure

ionglass™



(Riva Light Cure)



**Combinación de las ventajas GIC
y de las ventajas del composite**

Riva Light Cure es un material restaurador a base de ionómero de vidrio reforzado con resina. Los ionómeros de vidrio liberan flúor y químicamente se adhieren a la estructura dental y, por su parte, los composites tienen una excelente estética. Riva Light Cure es una combinación de ambos componentes con excelente estética, libera flúor y químicamente se adhiere a la estructura dental.

Excelente manejo

Riva Light Cure HV puede manipularse inmediatamente después de su mezcla. Es un material muy esculpible. No se pega a instrumentos dentales y resiste a cualquier infiltración inicial comúnmente encontrado en los cementos fotocurables a base de ionómero de vidrio. Riva Light Cure HV no se despegas después de su colocación, particularmente en la posición maxilar.

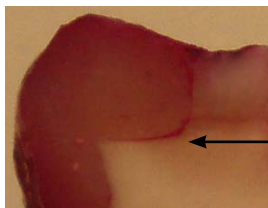
Buena adaptación marginal

Riva Light Cure es la respuesta a la prevención a largo plazo de microfiltraciones. Úselo como un material restaurativo o como base debajo de restauraciones permanentes. "...las bases con ionómeros de vidrio fotocurados y autocurados fueron más efectivos que una resina fluida en la reducción de microfiltraciones tanto en cavidades de superficies oclusales como proximales".⁽¹⁾

Riva Light Cure



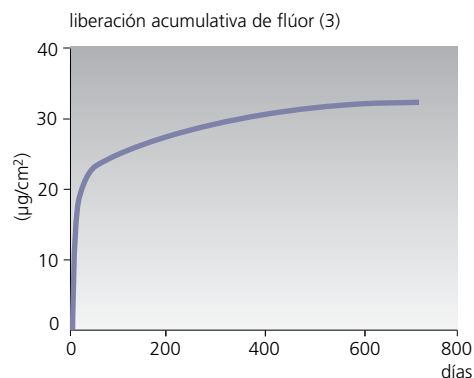
Composite Fluido



El color rojo indica una filtración marginal

Bioactive proprietary ionglass technology

Riva Light Cure utiliza SDI's proprietary *ionglass*TM filler developed by our glass technologists. *ionglass*TM is a radiopaque, high ion releasing, bioactive glass used in SDI's range of glass ionomer products. Riva Light Cure releases fluoride to assist with remineralisation of the natural dentition.



No contiene Bis-fenol A u otros derivados

Riva Light Cure no contiene Bis-fenol A o alguno de sus derivados. Use este producto en sus pacientes con absoluta confianza y tranquilidad.



Mayor estabilidad de color

Riva Light Cure tiene una excelente resistencia a manchas originadas por el té oscuro y vino rojo. Riva Light Cure absorbe cerca de la mitad de mucho colores provenientes de estas soluciones que contienen ácidos taninos.

cambio de coloración en 1 semana**

Riva Light Cure[^]

■ vino rojo

■ té oscuro

Fuji II LC*

Photac Fil Quick*

0 5 10 15 20 25 ΔE

Punta de seguridad color naranja de la lámpara

Riva Las cápsulas Riva Light Cure tienen una boquilla transparente color naranja. Ésta evita que la pasta fragüe cuando opere la lámpara entre cada aplicación.

[^]Riva Light Cure HV (Alta Viscosidad)

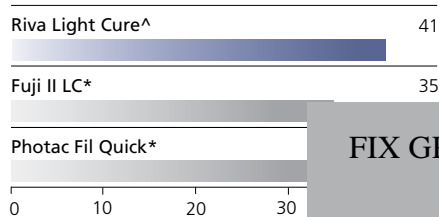
Procedimiento sencillo

Riva Light Cure es rápido y simple de aplicar. No requiere utilizar el procedimiento de adhesión, ya que se adhiere químicamente al diente y proporciona el intercambio de iones para lograr una dentición desmineralizada.

Resistencia al desgaste a largo plazo

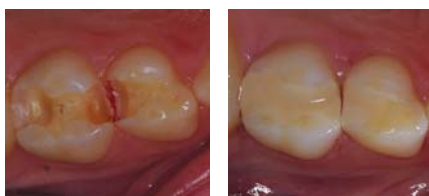
La dureza de la superficie de los cementos a base de ionómero de vidrio reforzados con resina implica una buena resistencia al desgaste a largo plazo. A mayor dureza de la superficie, habrá mayor resistencia a las fracturas permanentes de la superficie.

dureza de la superficie en 1 día**

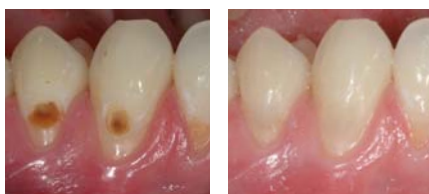


Fabulosa estética

Tenemos muchos tonos disponibles, Riva Light Cure permite efectuar restauraciones con apariencia natural y efecto camaleón. Tonos de Riva Light Cure: A1, A2, A3, A3.5, A4, B2, B3, B4, C2, C4 y blanqueador. Tonos de Riva Light Cure HV: A1, A2, A3, A3.5 y B1.



Fotos por cortesía del Dr Ara Nazarian, Michigan, USA.



Fotos por cortesía del Dr Geoff Knight, Victoria, Australia.

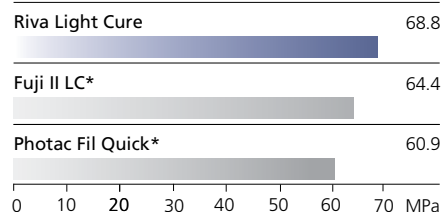
Indicaciones

	Riva Light Cure	Riva Light Cure HV
Restauraciones sin presión Clase I y II	✓	✓
Restauraciones Clase III	✓	✓
Restauraciones cervical (Clase V)	✓	✓
- Erosiones cervicales	✓	✓
- Lesiones por abrasión	✓	✓
- Restauraciones en superficies radiculares	✓	✓
Restauraciones en dientes deciduos	✓	✓
Restauraciones geriátricas	✓	✓
Reconstrucción de muñones	✓	✓
Sellador de fosas y fisuras	✓	
Rellenos temporales	✓	✓
Liner	✓	
Como base / Reemplazo de la dentina	✓	✓
Co-curado con composite (Técnica de sándwich)	✓	✓

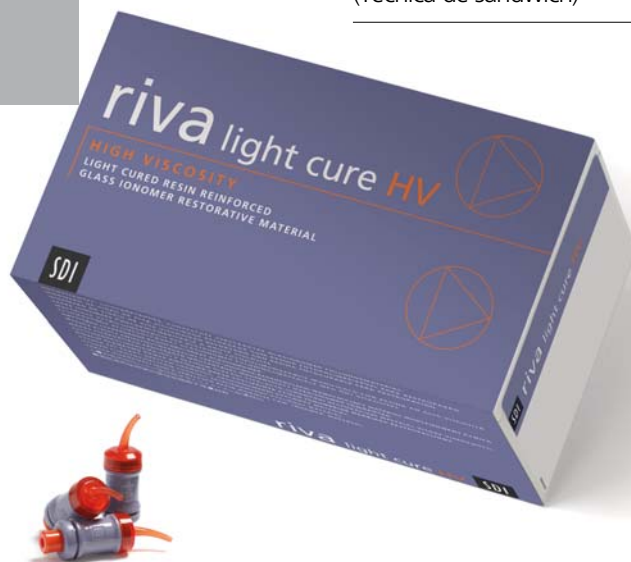
Alta resistencia a la flexión

La alta resistencia a la flexión garantiza un reducido índice de agrietamiento y falla en la flexión. Riva Light Cure tiene una excelente resistencia a la flexión.

resistencia a la flexión en 1 semana (4)



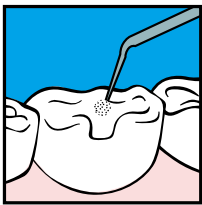
FIX GRAPH



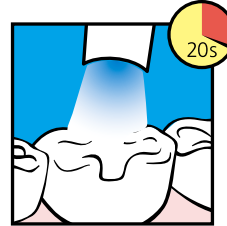
riva light cure/light cure HV

instrucciones:

- 1 Aíse el diente y prepare la cavidad. Aplique el Acondicionador Riva por 10 segundos o el Ácido Fosfórico Super Etch al 37% por 5 segundos.



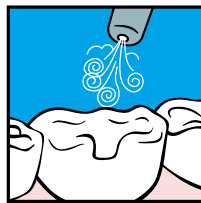
- 7 Fotocure cada incremento durante 20 segundos.



- 2 Enjuague cuidadosamente.



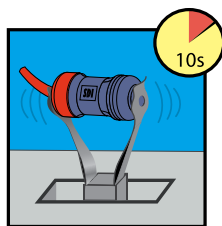
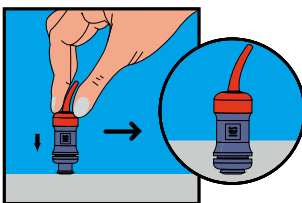
- 3 Elimine el exceso de agua. Mantenga la humedad.



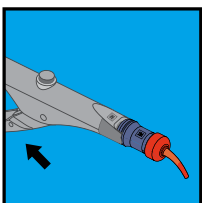
- 8 Puede iniciar el acabado final con agua asperjada inmediatamente después de fotocurada.



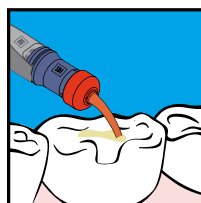
- 4 Active la cápsula y mézclela inmediatamente en un amalgamador. **Importante: No oprima el gatillo del aplicador antes de mezclar.**



- 5 Inmediatamente, colóquela en un aplicador y oprima el gatillo hasta que vea salir la pasta.



- 6 Extruda Riva Light Cure en incrementos no mayores a 2mm. En la cavidad y delíneelo.





Riva Light Cure en Cápsulas

50 Cápsulas de Riva Light Cure

Código de pedido

8700001	A1
8700002	A2
8700003	A3
8700004	A3.5
8700005	A4
8700007	B2
8700008	B3
8700010	B4
8700012	C2
8700014	C4
8700016	Blanqueamiento

Kit Surtido de Cápsulas Riva Light Cure

10 cápsulas de color A1, A2, A3, A3.5

y cápsulas B2

Reorder 8710000

Riva Light Cure HV en Cápsulas

50 Cápsulas de Riva Light Cure HV

Código de pedido

8730001	A1
8730002	A2
8730003	A3
8730004	A3.5
8730006	B1



Acondicionador Riva

Repuesto de botella de 10mL

Código de pedido

8620001

Kits de Polvo / Líquido Riva Light Cure

Botella de líquido Riva Light Cure de 7.2mL (8g)

Pote de Polvo Riva Light Cure de 15g

accesorios

Código de pedido

8700501	A1
8700502	A2
8700503	A3
8700504	A3.5
8700505	A4
8700507	B2
8700508	B3
8700510	B4
8700512	C2
8700514	C4
8700516	Blanqueamiento

Botella de líquido Riva Light Cure de 2.7mL (3g)

Pote de Polvo Riva Light Cure de 5g

accesorios

Código de pedido

8700517	A2
8700518	A3
8700519	A3.5

Repuesto de Líquido

Riva Light Cure

Repuesto de líquido Riva Light Cure

en botella de 7.2mL (8g)

Código de pedido 8700900

Repuesto de Polvo Riva Light Cure

Repuesto de Polvo Riva Light Cure de 15g

Código de pedido

8700101	A1
8700102	A2
8700103	A3
8700104	A3.5
8700105	A4
8700107	B2
8700108	B3
8700110	B4
8700112	C2
8700114	C4
8700116	Blanqueamiento



Aplicador Riva 2

Código de pedido

5545013

Aplicador Riva

Código de pedido

5545009



* Fuji II LC y Photac Fil Quick no son marcas registradas de SDI Limited.

** Datos publicados y Resultados de Ensayo SDI.

(1) Duong T, Tran L, Perry R, Kugel G (2007). Pruebas de Microfiltración in Vitro Usando Tres Diferentes Bases debajo de los Composites. Edición Especial de la Revista de Investigación Dental. Resumen #0366.

(2) McCabe JF, Al-Naimi OT. Liberación de Fluor de Tres Productos Riva Gi Comparados con un Producto Elaborado por la Competencia. University of Newcastle (UK); Julio 2007.

(3) Al-Naimi OT, Lopes MB, McCabe JF, Prentice LH. Resistencia a la Flexión de Cementos a base de Ionómero de Vidrio con Resina Modificada (RMGICs).



Hecho en Australia por SDI Limited

Bayswater, Victoria 3153

Australia 1 800 337 003

Austria 00800 022 55 734

Brasil 0800 770 1735

Francia 00800 022 55 734

Alemania 0800 100 5759

Irlanda 01 886 9577

Italia 800 780625

Nueva Zelanda 0800 734 034

España 00800 022 55 734

Reino Unido 00800 022 55 734

USA & Canadá 1 800 228 5166

www.sdi.com.au



M870008 D



+DO36M87000814