

ESTHÉTISME DENTAIRE À PORTÉE DE MAINS

CAS 1

Fracture du bord incisif

Incisive latérale supérieure cassée. La dent a été réparée : DC3 a remplacé la dentine, puis application de la teinte E2 pour l'émail. Après le mordantage et l'application de la résine (replace « de la résine » by « de l'adhésif ») Stae, Aura a été sculpté de sorte à redessiner le bord incisif. Les finitions et le polissage ont été effectués en vue de réaliser une restauration invisible et durable.



Dr Linda Greenwall

CAS 2

Adhésif Aura après alignement consécutif à un traitement orthodontique.

Les bords incisifs ont été collés à l'aide du composite Aura selon une technique de stratification par secteur. L'incisive latérale gauche a été légèrement raccourcie et les contours palatins des incisives centrales ont été redessinés avec E1 et E2. Le bord incisif avait été créé dans l'émail, les mamelons ont été sculptés dans les dents, les bords incisifs présentant nécessairement une plus grande translucidité. Les incisives ont été sculptées à partir de trois cônes représentant les lobes de la dent à l'aide d'une sonde et d'une spatule en plastique. Un petit espace a été préservé entre les deux ainsi l'émail clair était visible entre les lobes et au niveau du bord incisif. Les dents étant blanchies, des teintes plus claires ont été utilisées. DC2, DC1 et DB teintes blanchies, puis application de l'émail E1 sur la surface labiale. La forme de la dent a été rectifiée et le bord incisif poli.



Dr Robert Katz, orthodontiste, a entamé un traitement orthodontique Invisalign

Dr Linda Greenwall



J'utilise Aura depuis 5 ans. » C'est un produit facile à utiliser, durable avec d'excellentes propriétés esthétiques. Il existe une grande variété de teintes. Le système composite d'Aura est polyvalent et peut être utilisé pour de nombreux cas de restauration avec application d'adhésif. Il existe des teintes fantastiques pour l'application d'un adhésif après un blanchiment dentaire»

DR LINDA GREENWALL BDS, MGDS, RCS, MRD, RCS, MSC, FFGDP



Your Smile. Our Vision.

Pour plus de détails, rendez-vous sur www.sdi.com.au
 Australia: 1 800 337 003 | Austria: 00800 022 55734
 Brazil: 0800 770 1735 | France: 00800 022 55 734
 Germany: 0800 100 5759 | Ireland: 00800 022 55 734
 Italy: 00800 022 55 734 | New Zealand: 0800 734 034
 Spain: 00800 022 55 734 | United Kingdom: 00800 022 55 734
 USA & Canada: 1 800 228 5166



DESCRIPTION PRODUIT

SERINGUES	REF DE COMMANDE
Kit d'introduction principal d'Aura - seringues 8x seringue 4 g (Db, DC1, DC2, DC3, DC4, DC5, DC6, DC7), 3x seringue 3 g (E1, E2, E3), 1x seringue 4 g (bulk fill), 2x GUIDE GÉNÉRAL DES TEINTES D'AURA	8565100
Kit de démarrage de seringues d'Aura - Clair 3x seringue 4 g (DC1, DC2, DC4), 1x seringue 3 g (E2) 1x GUIDE DES TEINTES CLAIRES D'AURA	8565102
Kit de démarrage de seringues d'Aura - Intermédiaire 3x seringue 4 g (DC1, DC3, DC5), 1x seringue 3 g (E2) 1x GUIDE DES TEINTES INTERMÉDIAIRES D'AURA	8565104
Recharge seringue Db - 4g	8560011
Recharge seringue DC1 - 4g	8560004
Recharge seringue DC2 - 4g	8560005
Recharge seringue DC3 - 4g	8560006
Recharge seringue DC4 - 4g	8560007
Recharge seringue DC5 - 4g	8560008
Recharge seringue DC6 - 4g	8560009
Recharge seringue DC7 - 4g	8560010
Recharge seringue Bulk Fill - 4g	8560012
Recharge seringue E1 - 3g	8560001
Recharge seringue E2 - 3g	8560002
Recharge seringue E3 - 3g	8560003

COMPULES	REF DE COMMANDE
Kit d'introduction principal d'Aura - Compules 24x compules 0,25 g (Db, DC1, DC2, DC3, DC4, DC5, DC6, DC7) 3x compules 0,25 g (E1, E2, E3) 1x applicateur compules 2x GUIDE GÉNÉRAL DES TEINTES D'AURA	8565101
Kit de démarrage de compules d'Aura - Clair 60x compules 0,25 g (DC1, DC2, DC4) 20x compules 0,2 g (E2) 1x GUIDE DES TEINTES CLAIRES D'AURA	8565103
Kit de démarrage de compules d'Aura - Intermédiaire 60x compules 0,25 g (DC1, DC3, DC5) 20x compules 0,2 g (E2) 1x GUIDE DES TEINTES INTERMÉDIAIRES D'AURA	8565105
Recharge compules Db - 0.25g	8565011
Recharge compules DC1 - 0.25g	8565004
Recharge compules DC2 - 0.25g	8565005
Recharge compules DC3 - 0.25g	8565006
Recharge compules DC4 - 0.25g	8565007
Recharge compules DC5 - 0.25g	8565008
Recharge compules DC6 - 0.25g	8565009
Recharge compules DC7 - 0.25g	8565010
Recharge compules Bulk Fill - 0.25g	8565012
Recharge compules E1 - 0.2g	8565001
Recharge compules E2 - 0.2g	8565002
Recharge compules E3 - 0.2g	8565003

L'aura DE L'ESTHÉTISME DENTAIRE

Système de restauration universel Ultra



8
TEINTES DE DENTINE

3
TEINTES D'ÉMAIL

ZÉRO
TÂCHE FASTIDIEUSE

**RÉSISTANCE SUPÉRIEURE • EXCELLENTES CARACTÉRISTIQUES DE POLISSAGE
 • FACILE À SCULPTER • NUANÇAGE SIMPLE FAIBLE RÉTRACTION • ASPECT BRILLANT
 • CONSISTANCE NON COLLANTE**



Your Smile. Our Vision.
www.sdi.com.au

SIMPLEMENT ESTHÉTIQUE

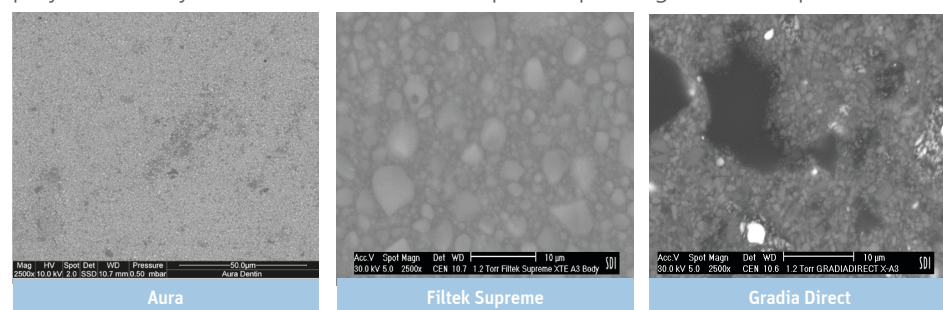
L'utilisation du système de restauration universel Ultra, dentine et émail, permet de réaliser, en toute simplicité, des restaurations, dans les régions antérieure et postérieure, respectant au mieux la teinte naturelle de la dent.

Inspiré de la composition et des couleurs naturelles de l'émail et de la dentine, AURA s'appuie sur une approche logique mais innovante du choix de la teinte et d'une stratification en un système mono-composite. Son mélange unique de résine et de matériau d'obturation produit facilement des restaurations durables, réalistes et esthétiques.



L'EXPÉRIENCE DU MICRO-REPLISSAGE MODERNE

Aura allie une nouvelle composition de résine à faible retrait à la morphologie unique du matériau d'obturation Ultra Haute Densité (UHD), conférant au produit l'exceptionnelle résistance d'un composite nano-hybride susceptible de résister à des forces de compression élevées. En outre, le produit en tire également sa gamme de teintes de dentine obtenues par un micro-replissage avec des particules pré-polymérisées ayant de bonnes caractéristiques de polissage et de sculpture.



Les images MEB montrent la différence au niveau des matériaux d'obturation par rapport aux autres matériaux composites. Les micro-particules pré-polymérisées d'Aura, plus petites, contribuent à l'obtention d'un produit plus résistant que celui obtenu par un micro-replissage classique. Cette technique permet un polissage rapide et facile pour une finition durable et éclatante sans ***effet d'exfoliation** des particules larges. Il est impossible d'obtenir le même résultat avec des matériaux d'obturation à particules plus larges.

- FORTE RÉSISTANCE À L'USURE ET À LA FLEXION
- ASPECT LISSE ET BRILLANT
- SA CONSISTANCE NON COLLANTE LE REND FACILE À SCULPTER
- TRÈS BONNE RÉSISTANCE À L'ABRASION ET CONSERVATION DE TEINTE
- UNE MISE EN PLACE SIMPLE ET RAPIDE

UNE COUCHE DE 0,5 MM D'ÉMAIL AURA, LA GARANTIE OPTIMALE DU CHOIX DE LA TEINTE

LA DENTINE EST RESPONSABLE DE 95% DE LA COULEUR DE LA DENT

SUPPRESSION DU TRAVAIL FASTIDIEUX

Aura supprime le travail fastidieux accompagnant le choix de la teinte de vos restaurations, grâce à son agencement linéaire et scientifique qui apporte prévisibilité et simplicité lors de la personnalisation des nuances.

Le choix de la teinte de la dentine joue un rôle majeur dans la détermination de la couleur générale de la dent. Presque toutes les dentines ont une nuance rouge-brun-jaune. Aura se concentre là où les couleurs des dents varient, le « Chroma », et sur la force et la faiblesse du chroma à recréer la composition et les couleurs naturelles de l'émail et de la dentine.

Chroma De La Dentine Selon Aura

Choisir la teinte de la dentine et des régions gingivale/cervicale à l'aide de la vaste échelle de chroma (tonalité) Db, DC1, DC2, DC3, DC4, DC5, DC6 et DC7. Les teintes de la dentine Aura sont des composites nano-hybrides reposant sur une opacité unique et une seule tonalité fluorescente. Ses excellentes propriétés de manipulation permettent aux cliniciens débordés de façonner les contours et la forme sans être confrontés à un phénomène d'affaissement ou d'adhérence aux instruments et d'offrir ainsi de belles restaurations réalisées facilement et rapidement - dès la première fois !



Aura Dentine Chroma	Db	DC1	DC2	DC3	DC4	DC5	DC6	DC7
Quasi-équivalent au teintier traditionnel VITA			A1	A2	A3		A4	

Teintes d'émail Aura

Sélectionner la teinte d'émail en fonction du bord incisif des dents voisines. Les teintes d'émail Aura E1, E2 et E3 sont insérées par micro-replissage permettant un polissage facile jusqu'à l'obtention d'une finition miroir.



L'aspect très éclatant et brillant est conservé indéfiniment.

- **E1:** Dents jeunes/blanchies (le plus souvent plus blanc/plus clair, très opalescent, faible translucidité, conçu pour imiter la jeunesse de l'émail)
- **E2:** Dents adultes (de couleur neutre, a une translucidité intermédiaire et est moins opalescent. Il est conçu pour remplacer l'émail adulte.)
- **E3:** Dents seniors (jaune/gris, degré élevé de translucidité et émail des seniors)

L'ÉMAIL EST RESPONSABLE DE 5% DE LA COULEUR DE LA DENT

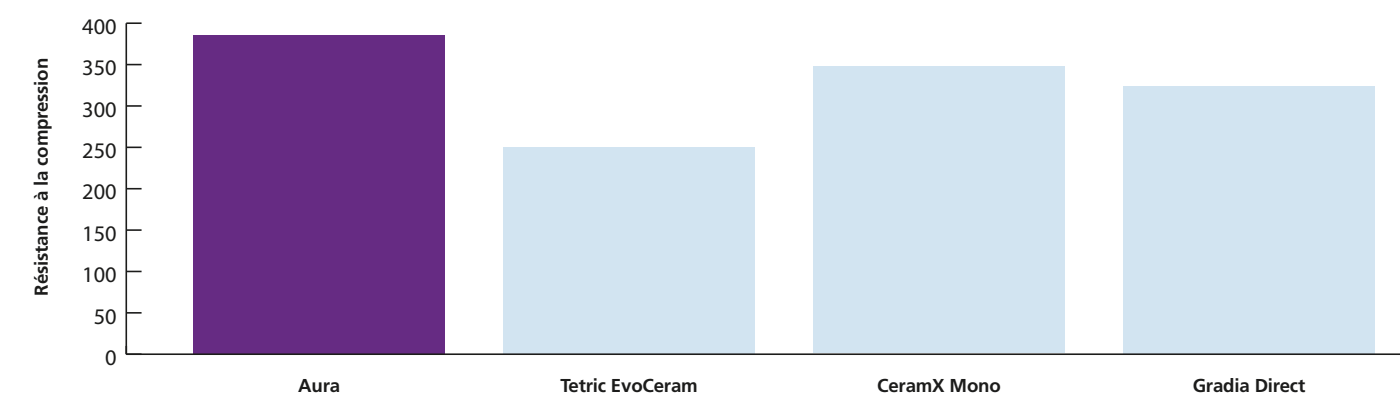
RÉSISTANCE & STABILITÉ

Retrait volumétrique minimal*

Aura allie une nouvelle composition de résine à faible retrait à un nouveau matériau d'obturation Ultra Haute Densité (UHD).

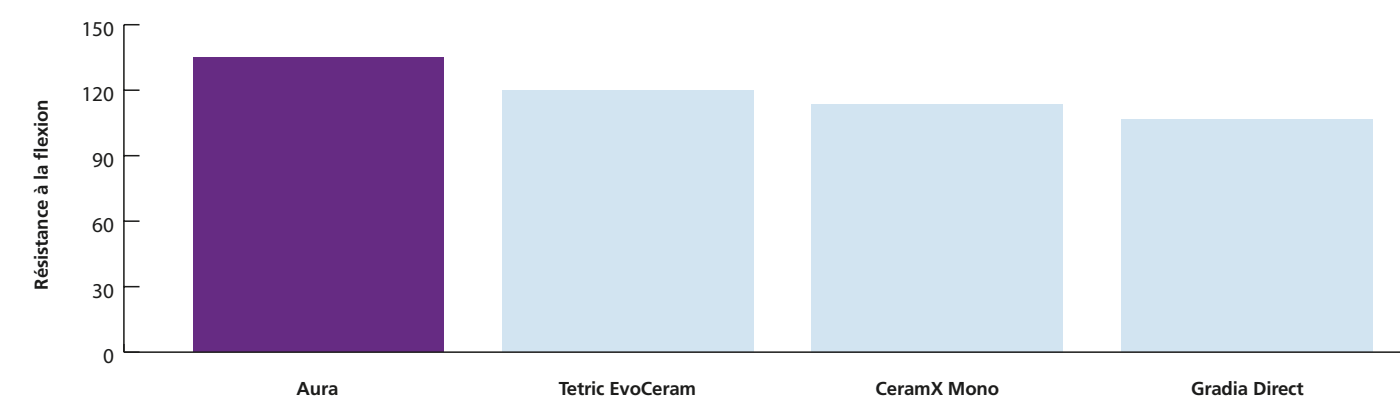
FAIBLE RETRAIT VOLUMÉTRIQUE DE 2.2%

L'impressionnante résistance à la compression*



La morphologie unique du matériau d'obturation UHD fournit une interface à très haute résistance qui peut résister à des forces de compression élevées.

Résistance à la flexion*



La resistencia a la flexión superior significa que es capaz de soportar fuerzas transmitidas en la boca.

*Données sur fichier



Le système Aura a été choisi pour ce cas particulier, en raison de sa durabilité, de la sélection naturelle des couleurs et de sa capacité à permettre une structure de dent sous-jacente pour améliorer l'apparence du composite. »

DR. HUGH FLAX DDS

