

# radii plus

HIGH POWERED CORDLESS LED CURING LIGHT

KABELLOSES LICHTPOLYMERISATIONSGERÄT MIT LED-TECHNOLOGIE

FOTOPOLIMERIZADOR LED SEM FIO DE ALTA POTÊNCIA

UNIDAD LED FOTOCURADO INALAMBRICA DE ALTA POTENCIA

LAMPE À PHOTOPOLYMERISER SANS FIL DE HAUTE PUISSANCE À TECHNOLOGIE LED

LAMPADA FOTOPOLIMERIZZATRICE AL LED SENZA FILI

HIGH POWER DRAADLOOS LED POLYMERISATIELAMP

STÆRK LEDNINGSFRI LED HÆRDELAMPE

TRÅDLØS HERDELAMPE MED HØY EFFEKT

SLADDLÖS LJUSHÄRDNINGSLAMPA MED HÖG EFFEKT

ΥΨΗΛΗΣ ΙΣΧΥΟΣ ΦΩΣ ΦΩΤΟΠΟΛΥΜΕΡΙΣΜΟΥ LED,  
ΧΩΡΙΣ ΚΑΛΩΔΙΟ

BEZPRZEWODOWA LAMPA POLIMERYZACYJNA LED O WYSOKIEJ MOCY

TUGEVA VÕIMSUSEGA JUHTMEVABA LED LAMP

JAUDĪGA BEZVADU DIOŽU POLIMERIZĀCIJAS LAMPĀ

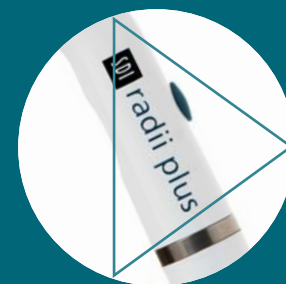
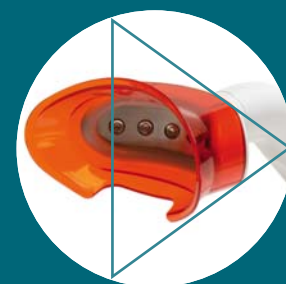
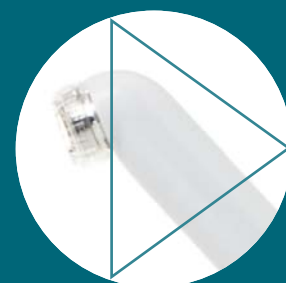
DIDELIO GALINGUMO BELAIDĖ DIODINĖ KIETINIMO LEMPA

VYSOCE VÝKONNÁ LED POLYMERACNÍ LAMPĀ

YÜKSEK LED GÜÇLÜ KABLOSUZ IŞINLI CİHAZ

高出力コードレスLED重合ライト

強力無線LED冷光筆



SDI

pas seulement  
une puissante lampe  
LED à polymériser

radii plus



Dental Advisor, Vol. 23,  
No. 3, April 2006



Polymérisation ? Blanchiment ?  
Transillumination ? La lampe  
Radii plus fait tout cela.  
L'étonnante transformation  
a lieu après avoir connecté à  
la pièce à main les différents  
embouts et cliqué sur le bouton  
poussoir. Son design unique et  
résolument moderne lui assure  
un potentiel illimité. Vous ne  
ferez jamais meilleur  
investissement !

## > Caractéristiques de base

### Haute puissance - 1.500mW/cm<sup>2</sup>

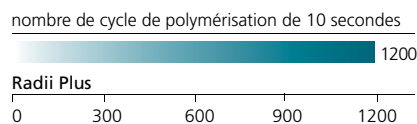
Plus l'intensité de la lampe est élevée, plus la lumière pénètre profondément, assurant une polymérisation efficace.

### Démontage facile

Sa fabrication avec clips et vis assurant la connexion des pièces permet de changer ou de remplacer aisément toute pièce la concernant, y compris la batterie.

### Recharge

La lampe Ralii plus ne nécessite pas d'être rechargée en permanence. Elle présente une autonomie de 1200 cycles de 10 secondes avec une seule charge.



### Sans fil

La lampe Ralii plus est une lampe sans fil autonome assurant une complète et totale liberté de mouvement et de contrôle.

### Pas de ventilateur bruyant

La technologie «par dispersion de chaleur» de la lampe Ralii plus réduit l'émission de chaleur et permet de se passer d'un bruyant ventilateur.

### Contrôle de l'infection croisée

Elle dispose de barrières de protection qui évitent la contamination croisée.

### Radiomètre intégré

La lampe Ralii plus bénéficie d'un radiomètre intégré qui contrôle et ajuste qualité et quantité de lumière émise.

### Poids plume - 177 g

L'ergonomie et la légèreté de la lampe Ralii plus minimisent la fatigue de l'utilisateur et augmentent son confort.

### Tête rotative

La tête de la lampe Ralii plus peut tourner sur son axe sur 360°. Les secteurs supérieurs de la cavité buccale sont faciles à atteindre.

### Design adapté

Le design ergonomique de la lampe Ralii plus et son embout LED de petite taille lui facilitent l'accès aux zones postérieures. Particulièrement intéressant lors du traitement des enfants.

## > Polymérisation



Embout LED standard contre angle (110°)

Embout LED standard 90°

Embout LED orthodontie

### Mode exponentiel (départ progressif)\*

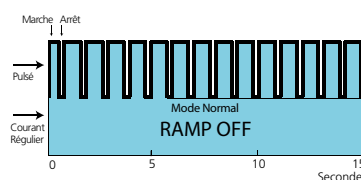
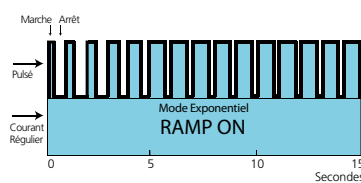
Vous avez le choix. La lampe Ralii plus est calibrée en usine sans ce mode exponentiel. Quand le mode exponentiel est sélectionné, la lumière augmente graduellement durant les premières cinq secondes. L'intérêt de ce mode est une diminution des contraintes de polymérisation du matériau.



Pour basculer entre le mode normal et le mode exponentiel maintenir l'interrupteur ON/OFF jusqu'au bip sonore. Un témoin bleu est signalé le mode exponentiel est activé.

### Technologie pulsée

Une combinaison entre le mode pulsé et le mode régulier permet à la lampe Ralii plus de dispenser une lumière de plus grande intensité sans générer d'excès de chaleur.



### 5 ans de garantie\*\*

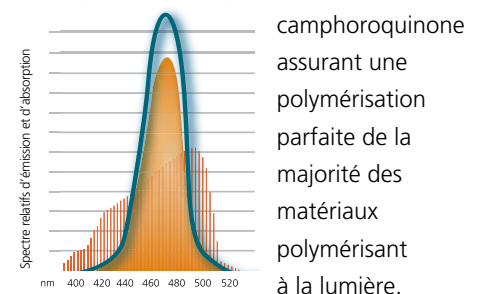
La robustesse et la fiabilité de la lampe Ralii plus vous assurent un investissement à long terme. La lampe Ralii plus bénéficie d'une garantie de 5 ans. La batterie bénéficie d'une garantie de 2 ans.

### Profondeur de polymérisation

La lampe Ralii plus vous assure jusqu'à 6mm de profondeur de polymérisation. Ceci vous permet d'obtenir une parfaite adaptation entre le matériau et la dent et d'accroître la longévité de votre restauration.

### Qualité du spectre de polymérisation

Le spectre émis par la lampe Ralii plus correspond à l'absorption maximale de la



### Embout focus tip optionnel

Des embouts focus optionnels autoclavables (ouverture de 1mm et 2 mm) sont disponibles pour la photo-polymérisation des facettes. Les fixer directement sur le guide fibré.



## > Blanchiment au fauteuil



Les embouts LED dévolus au blanchiment, dent unitaire ou arcade complète, sont adaptés au traitement ambulatoire avec des produits spécifiques tel Pola Office+.

### Absence d'émission UV

A l'inverse d'autres lampes destinées au blanchiment présentes sur le marché, la lampe Radii plus n'émet aucun rayonnement ultraviolet.

### Compatibilité avec tous les produits

Alors que certaines compagnies préconisent l'utilisation d'un produit de blanchiment spécifique pour leur lampe, la lampe Radii plus est compatible avec la majeure partie des matériaux présents sur le marché.

### Poids plume, sans fil et compacte

Lorsque la lampe est connectée à l'unité de blanchiment, vous pouvez aisément la déplacer et la manipuler. Le système entier, ainsi constitué, peut être posé en toute confiance sur votre tablette.



Embout de blanchiment LED pour arcade complète



Embout de blanchiment LED pour dent unitaire

### Limitation de la chaleur dissipée

Quelques lampes du marché ont tendance à émettre de hautes températures qui peuvent être préjudiciables à l'intégrité pulpaire. L'embout de blanchiment LED pour arcade complète émet une température de  $37^{\circ}\text{C} \pm 2^{\circ}\text{C}$  et l'embout de blanchiment LED pour dent unitaire émet une température de  $45^{\circ}\text{C} \pm 2^{\circ}\text{C}$ .



## > Transillumination



L'embout de diagnostic LED rayonne puissamment afin de faire la lumière et de visualiser les problèmes cliniques que les procédures classiques ne peuvent mettre en évidence. Il utilise une technique non invasive et c'est

un plus d'en posséder un pour votre pratique clinique

### Détection précoce

L'embout diagnostic LED Radii plus émet une lumière blanche qui traverse la structure dentaire. Une dent en bonne santé a un meilleur indice de transmission de la lumière qu'une dent présentant une atteinte amélaire, amélo-dentinaire ou du tartre. L'embout diagnostic est un excellent outil de détection des caries précoces.

### Sûr

L'embout diagnostic LED Radii plus est idéal pour les patients pour qui l'acte radiographique est contre-indiqué.

### Luminosité ajustable

En fonction de vos besoins, l'intensité lumineuse de haute à basse de la lampe peut être modulée par une simple pression sur le bouton ON/OFF.

### Embout diagnostic tip optionnel

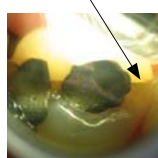
En cas de besoin, un fin faisceau de lumière peut être obtenu, à l'aide du guide diagnostic tip optionnel, pour illuminer un site difficile.



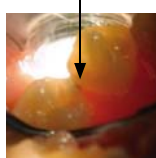
### Identification facile:

- Fêlure
- Fracture sous gingivale
- Tartre
- Carie inter proximale
- Suspicion de carie
- Débridement carieux
- Visualisation de l'entrée de canaux radiculaires
- Dent mortifiée
- Visualisation de restaurations débordantes
- Visualisation du site d'extraction chirurgicale

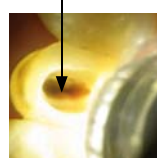
Ligne de fracture



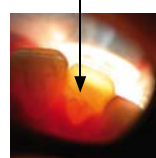
Carie inter proximale



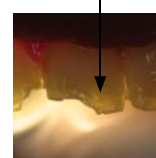
Ouverture de canal



Ligne de fracture



Fracture interne



## > Sommaire des embouts LED disponibles

Type d'embout LED	Indication	Programme	Longueur d'onde	Garantie
 <p>Embout standard LED contre angle (livré dans le kit Radii plus standard)</p>	<ul style="list-style-type: none"> <li>• Photopolymérisation avec un angle de 110°</li> </ul>	<ul style="list-style-type: none"> <li>• Temps courant : 1 minute</li> <li>• Bip toutes les 10 secondes</li> </ul>	440~480nm	5 ans
 <p>Embout LED standard à angle droit</p>	<ul style="list-style-type: none"> <li>• Photopolymérisation avec un angle de 90°</li> </ul>	<ul style="list-style-type: none"> <li>• Temps courant : 1 minute</li> <li>• Bip toutes les 10 secondes</li> </ul>	440~480nm	5 ans
 <p>Embout LED orthodontie</p>	<ul style="list-style-type: none"> <li>• Photopolymérisation à usage exclusif des orthodontistes</li> </ul>	<ul style="list-style-type: none"> <li>• Temps courant : 5 minutes</li> <li>• Bip toutes les 10 secondes</li> </ul>	440~480nm	5 ans
 <p>Embout LED diagnostic</p>	<ul style="list-style-type: none"> <li>• Détection des fissures, fractures, tartre, caries, ouverture des canaux radiculaires, dents mortifiées, obturation débordante</li> </ul>	<ul style="list-style-type: none"> <li>• Temps courant : 5 minutes</li> </ul>	400~750nm	5 ans
 <p>Embout de blanchiment LED pour arcade complète</p>	<ul style="list-style-type: none"> <li>• Blanchiment ambulatoire des arcades supérieure et inférieure</li> <li>• Blanchiment des dents vivantes ou mortifiées</li> </ul>	<ul style="list-style-type: none"> <li>• Temps courant : 8 minutes</li> <li>• Bip chaque minute</li> </ul>	440~480nm	2 ans
 <p>Embout de blanchiment LED pour dent unitaire</p>	<ul style="list-style-type: none"> <li>• Blanchiment au fauteuil des arcades supérieure et inférieure</li> <li>• Blanchiment des dents vivantes ou mortifiées</li> </ul>	<ul style="list-style-type: none"> <li>• Temps courant : 30 minutes</li> <li>• Bip toutes les 30 secondes</li> </ul>	440~480nm	5 ans

# radii plus

## Lampe à photopolymériser LED Radii plus 5600052

- 1 x pièce à main
- 1 x chargeur
- 1 x socle d'alimentation
- 100 x protections à usage unique pour guide LED
- 3 x embouts de protection
- 5 x filtres de protection

### Embouts LED

Kit embout de blanchiment LED pour arcade complète 5600057  
(pour lampe Radii plus avec un numéro de série inférieur à 3-34900)  
1 x Embout de blanchiment LED pour arcade complète  
2 x filtres de protection  
50 x protections à usage unique pour embout LED

Kit embout de blanchiment LED pour arcade complète 5600092  
(pour lampe Radii plus avec un numéro de série supérieur à 3-34900)  
1 x Embout de blanchiment LED pour arcade complète  
2 x filtres de protection  
50 x protections à usage unique pour embout LED

Embout LED pour diagnostic 5600068  
(pour lampe Radii plus avec un numéro de série supérieur à 3-21745)  
Embout LED orthodontie (Ortho) 5600059  
Embout LED standard contre angle (à 110°) 5600060  
Embout LED standard 90° 5600076  
Embout de blanchiment LED pour dent unitaire 5600058

### Accessoires et pièces détachées:

Embouts de protection pour lampe Radii plus (25 pièces) 5600054  
Protection à usage unique pour lampe Radii plus (1000 pièces) 5600055  
Filtre de protection pour lampe Radii plus (5 pièces) 5600056  
Batterie de rechange pour lampe Radii plus 5600062  
Corps de lampe LED 5600061  
socle de charge et de stockage pour lampe Radii plus 5600065  
Embout LED de blanchiment pour arcade complète 5600095  
Protection à usage unique pour embout de protection de blanchiment pour arcade complète (50 pièces) 5600093  
Pare-lumière pour rampe LED de blanchiment (5 pièces) 5600094  
Adaptateur d'embout de polymérisation pour diagnostic 5600078  
Embout diagnostic tip (ouverture 1mm et 2 mm) 5600079

### Caractéristiques techniques

#### Pièce à main (batterie, corps de lampe, embout LED contre angle standard)

- Longueur d'onde : 440 nm – 480 nm
- Pic d'efficacité : 460 nm
- En mode exponentiel, l'intensité progressive augmente durant : 5 secondes
- Puissance maximale : 1500 mW/cm<sup>2</sup>
- Temps d'utilisation en continu :  
Mode standard 60 seconds  
Mode exponentiel 65 seconds
- Temps total d'utilisation avec une batterie complètement chargée : 3 heures 20 minutes
- Dimension : diamètre 22mm x longueur 243mm
- Poids : 177g /6.2 ounces
- Batterie : 2 x 4.2V Lithium/Ion – 1400 mAh

#### Socle d'alimentation

- Entrée courant alternatif : 100-240V ~ 1.0A, 50 - 60 Hz
- Sortie courant continu : 12V, 1.5A & 15W Max
- Dimensions (sans les pins de contact) : hauteur 38mm x profondeur 45mm x longueur 70 mm
- Poids : 104 g/ 3.65 ounces

#### Chargeur

- Temps de charge : 1 à 3 heures
- Température de fonctionnement : 10°C - 40°C
- Longueur totale de la lampe avec guide : 255mm
- Dimensions : profondeur 70mm x hauteur 40mm x longueur 130 mm
- weight 84g / 3 ounces



### Radiomètre

5600028

Le socle de la lampe Radii plus intègre un radiomètre. Une appareil séparé est aussi disponible afin de vous permettre une lecture immédiate de la puissance de votre lampe. Cette unité est calibrée pour n'importe quelle lampe LED



\* Non applicable à l'embout LED pour orthodontie

\*\* Se référer au document relatif à la garantie des accessoires pour lampe LED



Fabriqué en Australie par SDI Limited

Bayswater, Victoria 3153

Australie 1 800 337 003

Autriche 00800 022 55 734

Brésil 0800 770 1735

France 00800 022 55 734

Allemagne 0800 100 5759

Irlande 01 886 9577

Italie 800 780625

Nouvelle Zélande 0800 734 034

Espagne 00800 022 55 734

Royaume-Uni 00800 022 55 734

États-Unis et Canada 1 800 228 5166

www.sdi.com.au



M860057 C

+D036M86005717