



**Più bianco.
Più brillante.
Tu.**

collezione

pola

SISTEMA AVANZATO PER LO SBIANCAMENTO DEI DENTI

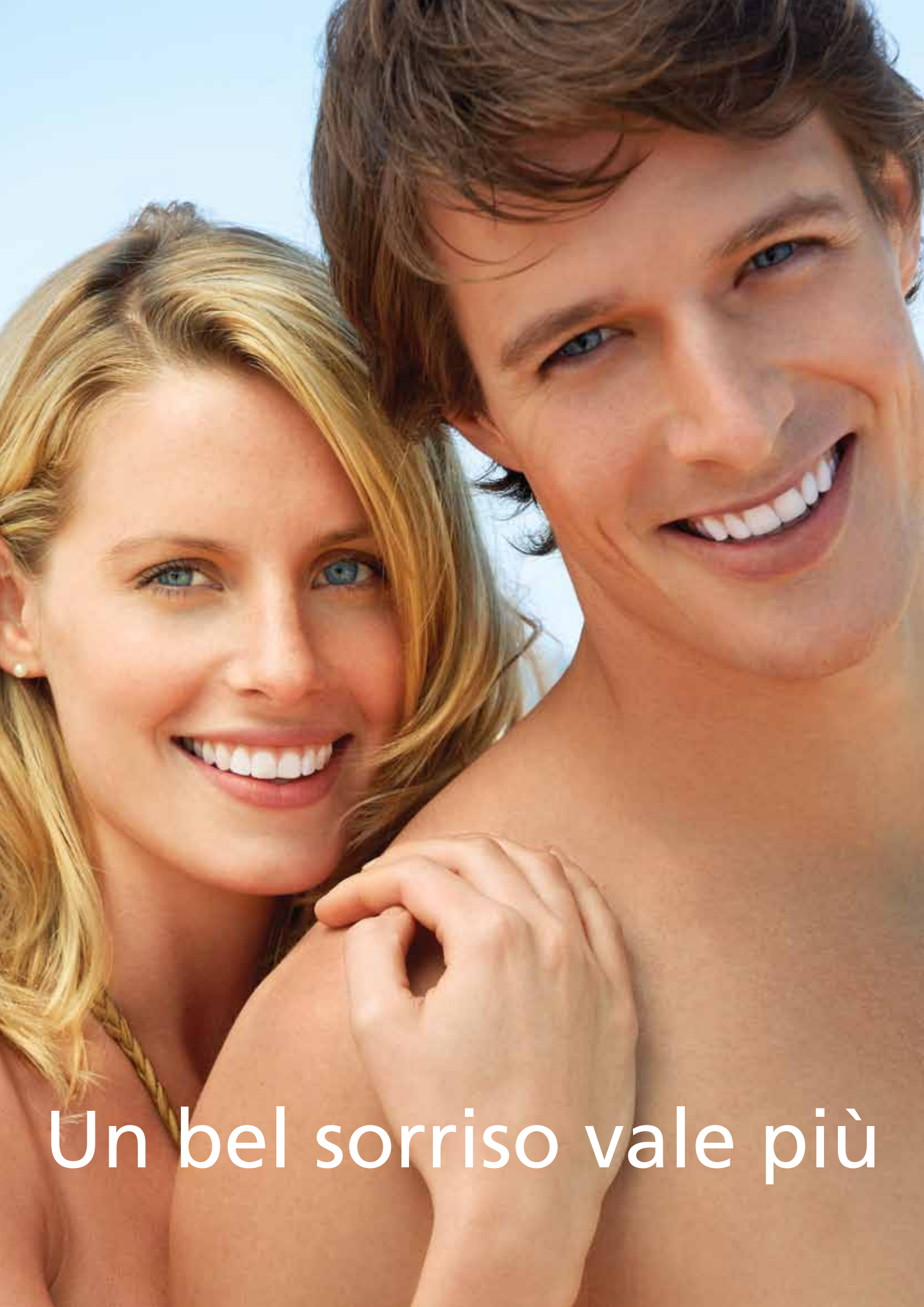


Your Smile. Our Vision.

www.sdi.com.au

www.polawhite.com.au





Un bel sorriso vale più

POLAOFFICE+

Un Dispositivo
Medico Conforme



Il più veloce

Minima durata della seduta. Il trattamento completo richiede meno di 30 minuti. La minore durata della seduta significa maggiore comfort e soddisfazione del paziente, maggiore produttività e redditività. L'esclusiva formula al 37,5% di perossido di idrogeno assicura un rapido rilascio degli ioni perossido responsabili del processo di sbiancamento.

Un dispositivo medico conforme

Con Pola Office Plus avrete la certezza di effettuare un trattamento schiarante ambulatoriale legale.

Indicazioni d'uso:

- Leggera mordanatura delle macchie superficiali sui denti vitali e devitali
- Coadiuvante nella schiaritura dei denti discromici
- Rimozione delle macchie superficiali su denti discromici a causa di:
 - Medicinali, come tetracicline e minociclina
 - Fluorosi
 - Macchie dovute all'assunzione di alimenti cromogeni
 - Macchie dovute all'invecchiamento

Kit:

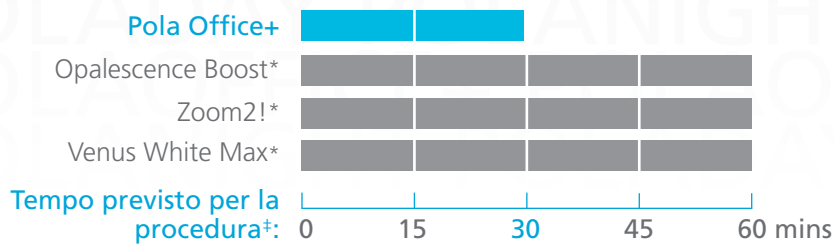
Pola Office+ kit per 3 pazienti - apribocca inclusi

3 Siringhe Pola Office+ da 2,8mL
3 Siringhe Barriera Gengivale da 1g
3 Apribocca
Accessori
Riordino 7700465

Pola Office+ kit per 3 pazienti - apribocca esclusi

3 Siringhe Pola Office+ da 2,8mL
3 Siringhe Barriera Gengivale da 1g
Accessori
Riordino 7700464

CE
0297



“L’89% dei professionisti che provano Pola Office+ lo consigliano a un collega[†]”

il più veloce

Non è necessaria alcuna lampada

Pola Office+ può essere utilizzato con o senza lampada, poiché non richiede attivazione. Sebbene l’uso di una lampada non sia necessario, si può ovviamente utilizzare una lampada per sbiancamento o una lampada fotopolimerizzatrice standard ad emissione di calore per accelerare il processo di schiaritura e aumentare la soddisfazione dei vostri pazienti.

Massimo comfort

Il pH neutro di Pola Office+ assicura il massimo comfort durante e dopo il trattamento. Il minore tempo del trattamento risulta in un maggiore comfort per il paziente e in una diminuita sensibilità.

Agente desensibilizzante incorporato

Pola Office+ contiene un esclusivo agente desensibilizzante che inibisce la sensibilità post-operatoria. Il nitrato di potassio, l’agente chiave per la riduzione del dolore, penetra nelle terminazioni nervose e blocca la trasmissione degli impulsi nervosi sensibili, determinando un effetto analgesico.

Facile da applicare

Non è necessaria alcuna miscelazione. La siringa a doppia camera fa sì che la miscelazione avvenga nel momento in cui il gel viene applicato direttamente sul dente. Questo garantisce una miscela uniforme di gel appena attivato. Il gel appena attivato massimizza l’effetto sbiancante. I sottili puntali applicatori consentono una facile applicazione anche nei punti più difficili.

Solo un sottile strato

Un sottile strato di gel è tutto ciò che serve. Utilizzare il puntale per distribuire il gel assicurandosi di coprire tutta la superficie del dente. Il gel dalla speciale formula viscosa consente una solida adesione alle superfici dentali, massimizzando l’effetto sbiancante.

“L’83% dei professionisti che provano Pola Office+ sono disposti ad acquistare il prodotto[†]”

Pola Office+ kit per 1 paziente - apribocca incluso

1 Siringa Pola Office+ da 2,8mL
1 Siringa Barriera Gengivale da 1g
1 Apribocca
Accessori
Riordino 7700462

Pola Office+ kit per 1 paziente - apribocca escluso

1 Siringa Pola Office+ da 2,8mL
1 Siringa Barriera Gengivale da 1g
Accessori
Riordino 7700461



Pola office utilizza una formula al 35% di perossido di idrogeno per dare a te e ai tuoi pazienti risultati veloci ed efficaci senza utilizzare troppo tempo alla poltrona.

Un dispositivo medico conforme

Con Pola Office avrete la certezza di effettuare un trattamento schiarente ambulatoriale legale.

Indicazioni d'uso:

- Leggera mordanatura delle macchie superficiali sui denti vitali e devitali
- Coadiuvante nella schiaritura dei denti discromici
- Rimozione delle macchie superficiali su denti discromici a causa di:
 - Medicinali, come tetracicline e minociclina
 - Fluorosi
 - Macchie dovute all'assunzione di alimenti cromogeni
 - Macchie dovute all'invecchiamento

Procedura rapida

Il trattamento Pola Office richiede circa 30 minuti. La minore durata della seduta significa maggiore comfort e soddisfazione del paziente, maggiore produttività e redditività.

Agente desensibilizzante incorporato

Pola Office contiene nitrato di potassio, un noto agente desensibilizzante. Agisce sulle terminazioni nervose bloccando la trasmissione degli impulsi nervosi sensibili e producendo un effetto antalgico.

Non è necessaria alcuna lampada

Non è necessaria una lampada per ottenere risultati evidenti. Tuttavia qualsiasi lampada fotopolimerizzatrice ad emissione di calore potrà accelerare il processo di schiaritura per ottenere risultati in soli 30 minuti.

Barriera gengivale flessibile

La barriera gengivale flessibile di Pola Office consente una rimozione rapida e pulita.

Pola Office Kit per 3 Pazienti

6 Contenitori Polvere Pola Office da 0,3g
6 Siringhe Pola Office da 2mL
3 Siringhe di Barriera Gengivale da 1g
Accessori
Riordino 7700218

Pola Office Kit per 1 Paziente

2 Contenitori per Polvere Pola Office da 0,3g
2 Siringhe Pola Office da 2mL
1 Siringa di Barriera Gengivale da 1g
Accessori
Riordino 7700256

2 Ricariche per Siringa di Barriera Gengivale

2 Siringhe di Barriera Gengivale da 1g
Accessori
Riordino 7750006



Sistema schiarente ambulatoriale veloce e facile

Prima del trattamento



Dopo il trattamento



N.B.

I risultati sui singoli pazienti possono variare.

Fotografie per gentile concessione del
dott. Shuichi Tsubura, D.D.S., Ph.D., Giappone



POLADAY & POLANIGHT

**Linea Cosmetica
contenente perossido di
idrogeno al 6% o inferiore**

Questi prodotti sbiancanti sono conformi alle modifiche apportate dal Consiglio dell'Unione Europea alla Direttiva 76/768/CEE, concernente i prodotti cosmetici.



Un prodotto cosmetico registrato

Pola Day 3% e 6%, Pola Night 10% e 16% sono conformi alle modifiche apportate dal Consiglio dell'Unione Europea alla Direttiva 76/768/CEE, concernente i prodotti cosmetici.

Agenti lenitivi e attenuanti naturali

La presenza di speciali additivi minimizza la formazione di placca e aumenta la remineralizzazione per ridurre ulteriormente la sensibilità.

Elevato contenuto in acqua

L'elevato contenuto in acqua del gel riduce la disidratazione dello smalto e riduce la sensibilità del paziente.

Addensante ad elevato peso molecolare

Ciò riduce la sensazione appiccicosa e l'effetto dissecante del gel, riducendo ulteriormente la sensibilità.

Elevata viscosità

L'elevata viscosità del gel ne facilita l'applicazione sulla mascherina e la ritenzione durante l'intera operazione.

Gusto

Il piacevole gusto alla menta del gel è fresco e di lunga durata.

Rilascio di fluoro

La presenza di fluoro remineralizza la superficie dentale contribuendo a ridurre la sensibilità post-operatoria.

Pola Day e Pola Night kit 10 siringhe da 1,3g

Codici di riordino

7700353 (Perossido di Idrogeno al 3%)

7700359 (Perossido di Idrogeno al 6%)

7700371 (Perossido di Carbamide al 10%)

7700377 (Perossido di Carbamide al 16%)

Pola Day e Pola Night Mini kit: 4 siringhe da 1,3g

Codici di riordino

7700351 (Perossido di Idrogeno al 3%)

7700357 (Perossido di Idrogeno al 6%)

7700369 (Perossido di Carbamide al 10%)

7700375 (Perossido di Carbamide al 16%)

Pola Day e Pola Night Maxi kit: 50 siringhe da 1,3g

Codici di riordino

7700355 (Perossido di Idrogeno al 3%)

7700361 (Perossido di Idrogeno al 6%)

7700373 (Perossido di Carbamide al 10%)

7700379 (Perossido di Carbamide al 16%)

A partire da soli 30 minuti
una volta al giorno



Contiene un agente desensibilizzante

I gel Pola Day e Pola Night contengono un agente desensibilizzante che agisce sulle terminazioni nervose riducendone la sensibilità a livello della giunzione tra polpa e dentina, minimizzando la sensibilità e massimizzando il comfort del paziente.

pH neutro

Il pH neutro di Pola Day e Pola Night garantisce il completo rilascio di perossido senza compromettere il comfort del paziente.

Indicazioni per il trattamento

poladay 3%	Perossido di Idrogeno 2 o 3 volte per 30 min/giorno oppure 1 volta per 60 min/giorno
poladay 6%	Perossido di Idrogeno 1 o 2 volte per 30 min/giorno oppure 1 volta per 45 min/giorno
polanight 10%	Perossido di Carbamide da 2 ore a tutta la notte
polanight 16%	Perossido di Carbamide da 90 min a tutta la notte

Pola Night Kit risparmio:

36 siringhe da 3g

Codici di riordino

7700089 (Perossido di Carbamide al 16%)

Materiale mascherina – 20 Pezzi

Ricarica da 20 pezzi

Codici di riordino 7750005

Custodie per mascherine

- Pacco da 5

5 Custodia per mascherine

Codici di riordino 7750008

Buste Pola Cosmetica –

Pacco da 10

10 Buste

Codici di riordino 7700999

Pola Day e Pola Night Confezioni

Dispenser da 50 siringhe da 3g

Codici di riordino

7700079 (Perossido di Idrogeno al 6%)

7700085 (Perossido di Carbamide al 16%)

Resina spaziatrice 2 Siringhe

Ricarica

2 Siringhe di Resina spaziatrice da 1g

Accessori

Codici di riordino 7700012

POLADAY & POLANIGHT

**Dispositivi Medici
Conformi
Superiori al perossido
di idrogeno al 6%**

A partire da 15 minuti una volta al giorno, la linea schiarente Pola di dispositivi medici, rappresenta il sistema con mascherina più veloce.



Un dispositivo medico conforme

Con Pola Day 7.5% e 9.5%, Pola Night 22% e Pola Day CP avrete la certezza di effettuare un trattamento schiarente ambulatoriale legale.

Indicazioni d'uso:

- Leggera mordanatura delle macchie superficiali sui denti vitali e devitali
- Coadiuvante nella schiaritura dei denti discromici
- Rimozione delle macchie superficiali su denti discromici a causa di:
 - Medicinali, come tetracicline e minociclina
 - Fluorosi
 - Macchie dovute all'assunzione di alimenti cromogeni
 - Macchie dovute all'invecchiamento

Agenti lenitivi e attenuanti naturali

La presenza di speciali additivi minimizza la formazione di placca e aumenta la remineralizzazione per ridurre ulteriormente la sensibilità.

Elevato contenuto in acqua

L'elevato contenuto in acqua del gel riduce la disidratazione dello smalto e riduce la sensibilità del paziente.

Addensante ad elevato peso molecolare

Ciò riduce la sensazione appiccicosa e l'effetto dissecante del gel, riducendo ulteriormente la sensibilità.

Elevata viscosità

L'elevata viscosità del gel ne facilita l'applicazione sulla mascherina e la ritenzione durante l'intera operazione.

Pola Day e Pola Night kit 10 siringhe da 1,3g

Codici di riordino

7700363 (Perossido di Idrogeno al 7.5%)

7700366 (Perossido di Idrogeno al 9.5%)

7700387 (Perossido di Carbamide al 22%)

Pola Day e Pola Night Mini kit: 4 siringhe da 1,3g

Codici di riordino

7700362 (Perossido di Idrogeno al 7.5%)

7700365 (Perossido di Idrogeno al 9.5%)

7700386 (Perossido di Carbamide al 22%)

Pola Day e Pola Night Maxi kit: 50 siringhe da 1,3g

Codici di riordino

7700364 (Perossido di Idrogeno al 7.5%)

7700367 (Perossido di Idrogeno al 9.5%)

7700388 (Perossido di Carbamide al 22%)

A partire da soli 15 minuti una volta al giorno



Gusto

Il piacevole gusto alla menta del gel è fresco e di lunga durata.

Rilascio di fluoro

La presenza di fluoro remineralizza la superficie dentale contribuendo a ridurre la sensibilità post-operatoria.

Contiene un agente desensibilizzante

I gel Pola Day e Pola Night contengono un agente desensibilizzante che agisce sulle terminazioni nervose riducendone la sensibilità a livello della giunzione tra polpa e dentina, minimizzando la sensibilità e massimizzando il comfort del paziente.

pH neutro

Il pH neutro di Pola Day e Pola Night garantisce il completo rilascio di perossido senza compromettere il comfort del paziente.

Indicazioni per il trattamento

poladay 7.5%	Perossido di Idrogeno 1 o 2 volte per 30 min/giorno oppure 1 volta per 45 min/giorno
poladay 9.5%	Perossido di Idrogeno 2 volte per 15 min/giorno oppure 1 volta per 30 min/giorno
polanight 22%	Perossido di Carbamide 1 volta per 45 min/giorno
poladay CP 35%	Perossido di Carbamide 1 volta per 15 min/giorno

Pola Day CP

4 siringhe da 1,3g

Perossido di Carbamide al 35%
Codici di riordino 7700329

Pola Day CP Confezioni

Dispenser da 50 siringhe da 3g

Perossido di Carbamide al 35%
Codici di riordino 7700082

Materiale mascherina – 20 Pezzi

Ricarica da 20 pezzi
Codici di riordino 7750005

Custodie per mascherine

- Pacco da 5
5 Custodia per mascherine
Reorder 7750008

Resina spaziatrice 2 Siringhe

Ricarica

2 Siringhe di Resina spaziatrice da 1g
Accessori
Codici di riordino 7700012

Buste Pola Cosmetica –

Pacco da 10

10 Buste
Codici di riordino 7700999



POLADAY CP

UN DISPOSITIVO
MEDICO CONFORME

A partire da soli 15 minuti una volta al giorno

Un dispositivo medico conforme

Con Pola Day CP avrete la certezza di effettuare un trattamento schiarente ambulatoriale legale.

Indicazioni d'uso:

- Leggera mordanatura delle macchie superficiali sui denti vitali e devitali
- Coadiuvante nella schiaritura dei denti discromici
- Rimozione delle macchie superficiali su denti discromici a causa di:
 - Medicinali, come tetracicline e minociclina
 - Fluorosi
 - Macchie dovute all'assunzione di alimenti cromogeni
 - Macchie dovute all'invecchiamento

Trattamento domiciliare ultra veloce

A partire da 15 minuti, una o due volte al giorno, i pazienti vedranno cambiamenti immediati.

Applica Pola Day CP nella mascherina del paziente nello stesso modo in cui si applica un sistema domiciliare. Il paziente potrà applicarla per 15 minuti in sala d'attesa prima di andare a casa. Molti pazienti vedono i loro denti schiariti di 3 o 4 tonalità. Dopo aver visto i risultati di questa rapida seduta, i pazienti iniziano a vedere l'efficacia della schiaritura dei denti, prima di iniziare il trattamento domiciliare.

Un paziente che chiede di avere denti più chiari, vuole vedere i risultati quando esce dall'ambulatorio odontoiatrico. Promuovere un sistema domiciliare come Pola Day o Pola Night, significa che il paziente eseguirà il procedimento da solo, a casa. Fallo entusiasmare all'idea di avere denti più chiari, mediante un trattamento accelerato ottenibile con Pola Day CP.



Vantaggi

Pola Day CP ha gli stessi vantaggi di Pola Day e Pola Night:

- Rilascio di fluoro
- Agente desensibilizzante
- pH neutro
- Agenti lenitivi e attenuanti naturali
- Elevato contenuto in acqua
- Addensante ad elevato peso molecolare
- Elevata viscosità
- Piacevole gusto

Pola Day CP
kit 4 siringhe da 1,3g
Perossido di Carbamide al 35%
Riordino 7700329

Pola Day CP Confezioni
Dispenser da 50 siringhe da 3g
Perossido di Carbamide al 35%
Riordino 7700082



SOOTHE

Un gel desensibilizzante al nitrato di potassio con rilascio di fluoro.



Desensibilizzante

Soothe, un gel ad alto rilascio contenente il 6% di nitrato di potassio e lo 0,1% di fluoruro di sodio, allevia la sensibilità dentale causata da variazioni chimiche e termiche. Diversamente da altri agenti desensibilizzanti, Soothe non interferisce con il processo di sbiancamento.

Da applicare prima e dopo il trattamento sbiancante o schiarante

La sensibilità può presentarsi durante o dopo le procedure di sbiancamento e schiaritura. Soothe può essere applicato prima o dopo il trattamento.

Soothe
kit 4 siringhe da 1,2mL
Riordino 8150002

Soothe
kit 50 siringhe da 1,2mL
Riordino 8150033

POLAPAIN

Gel sbiancante da ritocco.

Un prodotto cosmetico registrato

Pola Paint è conforme alle modifiche apportate dal Consiglio dell'Unione Europea alla Direttiva 76/768/CEE, concernente i prodotti cosmetici.

Facile e veloce per te

Non è necessaria la mascherina. I pazienti acquistano un kit ed eseguiranno la procedura da soli. Pola Paint è un eccellente strumento di pubblicità per promuovere lo sbiancamento dentale.

Facile e veloce per il paziente

Il paziente potrà applicare Pola Paint quando vorrà, in qualsiasi momento del giorno o della notte (Pola Paint non si nota una volta applicato sui denti). Il gel a bassa viscosità ed essicca rapida consente la formazione di una pellicola sulla superficie dentale con un tempo di asciugatura minimo. I pazienti possono scegliere se sbiancare un solo elemento dentale o l'intero sorriso.

Super ritocchi

Pola Paint è un'eccezionale procedura di ritocco per i pazienti che hanno precedentemente sbiancato i propri denti. Pola Paint ricarica la luminosità del sorriso!

Economico

Pola Paint è il primo passo per incoraggiare i tuoi pazienti allo sbiancamento dentale senza spese elevate. Non è necessaria la mascherina. Non si richiede la seduta alla poltrona.

Rilascio di fluoro

La presenza di fluoro remineralizza la superficie dentale contribuendo a ridurre la sensibilità post-operatoria.

Non è necessaria la mascherina

Pola Paint non richiede mascherina o altre attrezzature. Il paziente potrà continuare la propria routine senza che nessuno noti il sistema di sbiancamento in corso.

Gusto piacevole

Un gusto di menta piacevole e di lunga durata.

Pola Paint
1 Tubetto di Pola Paint da 5,5mL
Riordino 7700037



MATERIALE PUBBLICITARIO GRATUITO

per l'informazione del paziente



Poster Pola solo donna
Riordino M100087



Poster Pola donna e uomo
Riordino M100085



Pola Poster Pola Office+
Riordino M100088



DVD dimostrativo
professionale Pola Office
Riordino M770954



DVD dimostrativo per
sala d'attesa Pola Office
Riordino M770985



Vetrofania Pola
Riordino M100092





visita www.polawhite.com

* Opalescence Boost, Zoom2! e Venus White Max non sono marchi SDI.

‡ Dati pubblicati e dati relativi ai test SDI.

† Dati interni sulla base del giudizio di esaminatori clinici esterni.

SDI

Fabbricato in Australia da SDI Limited, Bayswater, Victoria 3153, Australia 1 800 337 003, Austria 00800 022 55 734, Brasile 0800 770 1735, Francia 00800 022 55 734, Germania 0800 100 5759, Irlanda 01 886 9577, Italia 800 780625, Nuova Zelanda 0800 734 034, Spagna 00800 022 55 734, Gran Bretagna 00800 022 55 734, USA e Canada 1 800 228 5166
www.sdi.com.au
www.polawhite.com

M770963 C



*D036M7709631D