

ora
disponibile
ad alta
viscosità

riva light cure

LIGHT CURED RESIN REINFORCED GLASS IONOMER RESTORATIVE MATERIAL

LICHTHÄRTENDES, KUNSTSTOFF VERSTÄRKTES GLASIONOMER FÜLLUNGSMATERIAL

IONÔMERO DE VIDRO FOTOPOLIMERIZÁVEL RESTAURADOR MODIFICADO POR RESINA

IONOMERO DE VIDRIO DE RESTAURACION REFORZADO CON RESINA FOTOCURABLE

MATERIAU D'OBTURATION AU VERRE IONOMERE RENFORCE EN RESINE PHOTOPOLIMERISABLE

VETRO-IONOMERO PER RESTAURO, FOTOPOLIMERIZZABILE, RINFORZATO CON RESINA

LICHT UITHARDEND RESIN VERSTERKT GLASIONOMEER RESTAURATIE MATERIAAL

LYSHÆRDENDE RESINFORSTÆRKET GLASIONOMER FYLDNINGSMATERIALE

LYSHERDENDE RESINFORSTERKET GLASSIONOMER

VALOKOVETTEINEN LASI-IONOMEERIPOHJAINEN TÄYTEMATERIAALI

ΦΩΤΟΠΟΛΥΜΕΡΙΖΟΜΕΝΟ ΡΗΤΙΝΩΔΩΣ ΤΡΟΠΟΠΟΙΗΜΕΝΟ ΥΑΛΟΪΟΝΟΜΕΡΕΣ
ΥΛΙΚΟ ΑΠΟΚΑΤΑΣΤΑΣΗΣ

ŚWIATŁOUTWARDZALNY MATERIAŁ SZKŁO-JONOMEROWY MODYFIKOWANY ŻYWICĄ

MUGYANTÁVAL MEGEROSÍTETT ÜVERGIONOMER TÖMOANYAG

VALGUSKÕVASTUV, TUGEVDATUD KOOSTISEGA, KLAASIONOMEERNE TAASTUSMATERJAL

STEKLASTO IONOMERNI CEMENT S SVETLOBNIM STRJEVANJEM

GAISMĀ CIETĒJOŠS SVEKU STIPRINĀTS STIKLA JONOMĒRU RESTAURĀCIJAS MATERIĀLS

ŠVIESA KIETINAMA DERVA SUSTIPRINTA STIKLO JONOMERINĒ MEDŽIAGA RESTAURACIJOMS

SVĚTLEM TUHNOUCÍ GLASS IONOMERNÍ RESTAURAČNÍ MATERIÁL, S OBSAHEM ŽIVICE

SVETLOM TUHŇÚCI GLASS IONOMERNÝ REŠTAURAČNÝ MATERIÁL, S OBSAHEM ŽIVICE

光重合型充填用レジン強化ガラスアイオ

光固化树脂增强型玻璃离子修复材料



SDI

Il materiale vetro- ionomerico per restauri dall'estetica eccellente

riva light cure HV

riva light cure

 ionglass™

**THE DENTAL
ADVISOR**
2011 Preferred Product

(Riva Light Cure)



Unisce i vantaggi dei vetroionomeri a quelli dei compositi

Riva Light Cure è un materiale vetroionomerico da ricostruzione, rinforzato con resina, fotopolimerizzabile. I vetroionomeri rilasciano fluoro e aderiscono chimicamente alla struttura del dente, mentre i compositi possiedono caratteristiche estetiche eccellenti. Riva Light Cure unisce queste proprietà e presenta caratteristiche estetiche ottimali, rilascio di fluoro e un'adesione chimica alla struttura del dente.

Eccezionale lavorabilità

Riva Light Cure HV può essere manipolato immediatamente dopo la miscelazione, essendo un materiale molto lavorabile che non si attacca agli strumenti e che resiste a qualsiasi filamento iniziale, tradizionalmente rilevato con i vetroionomeri fotopolimerizzabili. Riva Light Cure HV non si solleva dopo l'applicazione, in particolare nella posizione mascellare.

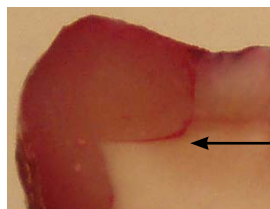
Ottimo adattamento marginale

Riva Light Cure è la risposta alla prevenzione a lungo termine delle microinfiltrazioni. Si può utilizzare come materiale da restauro o come base nei restauri permanenti. “...Le basi vetroionomeriche fotopolimerizzabili ed autopolimerizzanti hanno mostrato una maggiore efficacia nella riduzione delle microinfiltrazioni sia nelle superfici occlusali che in quelle interprossimali rispetto ad una resina fluida”.⁽¹⁾

Riva Light Cure



Composito fluido

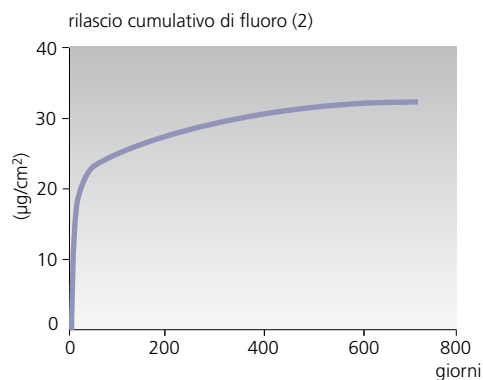


Il colorante rosso indica la presenza di infiltrazione marginale

Tecnologia brevettata

ionglass[®] bioattivo

Riva Self Cure utilizza il riempitivo brevettato *ionglass*[™] SDI, sviluppato dai nostri esperti di tecnologia del vetro. *ionglass*[™] è un vetro bioattivo radiopaco, ad alto rilascio di ioni, utilizzato nella gamma di materiali vetroionomericici SDI. Riva Light cure rilascia fluoro in quantità considerevolmente aumentate, favorendo la rimineralizzazione della dentizione naturale.



Assenza di BPA

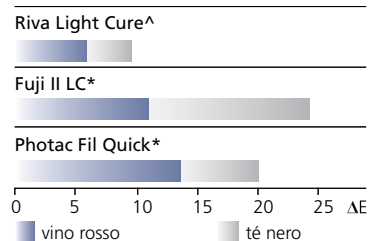
Riva Light Cure non contiene Bisfenolo A o suoi derivati. È possibile utilizzare questo prodotto sui pazienti con totale sicurezza e tranquillità.



La più elevata stabilità del colore

Riva Light Cure possiede eccellenti doti di resistenza alle macchie più comuni, come il té e il vino rosso. Riva Light Cure assorbe circa metà del colore da queste soluzioni ricche in tannino.

cambiamento di colore dopo 1 settimana**



Puntale di sicurezza arancione

La capsula Riva Light Cure è dotata di un puntale arancione trasparente, che protegge il materiale dalla polimerizzazione precoce durante l'applicazione, sotto la luce del riunito.

[^]Riva Light Cure HV (alta viscosità)

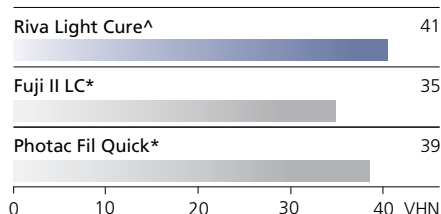
Procedura semplice

Riva Light Cure è veloce e facile da usare. Non è necessaria alcuna procedura di adesione. Aderisce chimicamente al dente e assicura uno scambio di ioni in presenza di demineralizzazione.

Resistenza all'usura a lungo termine

La durezza superficiale dei cementi vetroionomerici rinforzati con resina implica una resistenza all'usura a lungo termine. Maggiore è la durezza superficiale, maggiore sarà la resistenza alla frastagliatura permanente della superficie.

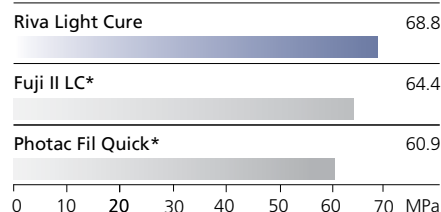
durezza superficiale dopo 1 giorno**



Elevata resistenza alla flessione

L'elevata resistenza alla flessione garantisce minori fratture e insuccessi in presenza di flessione. Riva Light Cure possiede un'eccellente resistenza alla flessione.

resistenza alla flessione dopo 1 settimana (3)

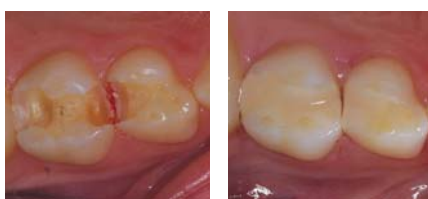


Estetica eccellente

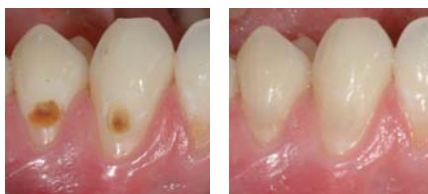
Grazie alla vasta gamma di colori disponibili, Riva Light Cure consente di effettuare ricostruzioni dall'estetica naturale, con effetto camaleonte.

Colori Riva Light Cure: A1, A2, A3, A3.5, A4, B2, B3, B4, C2, C4 e bleach.

Colori Riva Light Cure HV: A1, A2, A3, A3.5 e B1.



Fotografie per gentile concessione del dott. Ara Nazarian, Michigan, USA.



Fotografie per gentile concessione del dott. Geoff Knight, Victoria, Australia.

Indicazioni

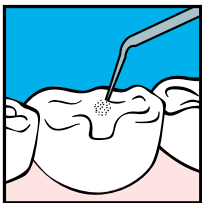
	Riva Light Cure	Riva Light Cure HV
Restauri non portanti di I e II classe	✓	✓
Restauri di III classe	✓	✓
Restauri cervicali (V classe)	✓	✓
- Erosioni cervicali	✓	✓
- Lesioni da abrasione	✓	✓
- Restauri di superfici radicolari	✓	✓
Restauri in dentizione decidua	✓	✓
Restauri in pazienti geriatrici	✓	✓
Ricostruzioni di monconi	✓	✓
Sigillature di solchi e fessure	✓	
Otturazioni provvisorie	✓	✓
Liner	✓	
Base / Sostituto della dentina	✓	✓
Co-polimerizzazione con composito (tecnica sandwich)	✓	✓



riva light cure/light cure HV

istruzioni:

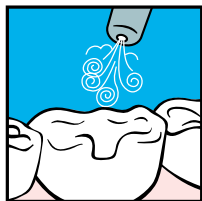
- 1** Isolare il dente e preparare la cavità. Applicare Riva Conditioner per 10 secondi o Super Etch acido fosforico al 37% per 5 secondi.



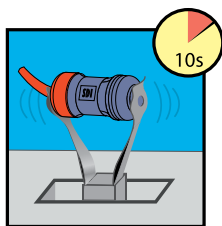
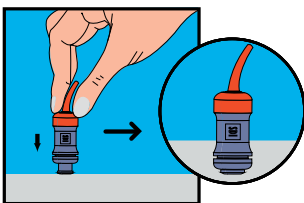
- 2** Lavare abbondantemente con acqua.



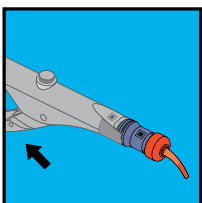
- 3** Eliminare l'acqua in eccesso. Mantenere idratato.



- 4** Attivare la capsula e immediatamente vibrarla nel miscelatore.



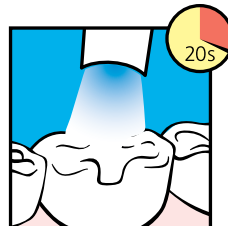
- 5** Posizionarla immediatamente nell'applicatore e premere la leva finché la pasta non sarà visibile attraverso il puntalino.



- 6** Estrudere Riva Light Cure nella cavità ad incrementi non superiori ai 2mm e creare un profilo.



- 7** Fotopolimerizzare ogni strato per 20 secondi.



- 8** La rifinitura finale con acqua, può iniziare subito dopo la fotopolimerizzazione.





Capsule Riva Light Cure

50 capsule Riva Light Cure

Riordino

8700001	A1
8700002	A2
8700003	A3
8700004	A3.5
8700005	A4
8700007	B2
8700008	B3
8700010	B4
8700012	C2
8700014	C4
8700016	Extra bianco

Capsule Riva Light Cure Kit assortito

10 capsule per ogni tonalità (A1, A2, A3, A3.5 e B2)

Riordino 8710000

Capsule Riva Light Cure HV

50 capsule Riva Light Cure HV

Riordino

8730001	A1
8730002	A2
8730003	A3
8730004	A3.5
8730006	B1



Riva Conditioner

Flacone ricarica da 10ml
Riordino 8620001

Kit polvere/liquido Riva Light Cure

Flacone di liquido Riva Light Cure da 7,2mL (8g)

Confezione di polvere Riva Light Cure da 15g

Accessori

Riordino	
8700501	A1
8700502	A2
8700503	A3
8700504	A3.5
8700505	A4
8700507	B2
8700508	B3
8700510	B4
8700512	C2
8700514	C4
8700516	Extra bianco

Flacone di liquido Riva Light Cure da 2,7mL (3g)

Confezione di polvere Riva Light Cure da 5g

Accessori

Riordino	
8700517	A2
8700518	A3
8700519	A3.5

Ricarica di liquido Riva Light Cure

Flacone di liquido Riva Light Cure da 7,2mL (8g)

Riordino 8700900

Ricariche di polvere Riva Light Cure

Ricarica di polvere Riva Light Cure da 15g

Riordino

8700101	A1
8700102	A2
8700103	A3
8700104	A3.5
8700105	A4
8700107	B2
8700108	B3
8700110	B4
8700112	C2
8700114	C4
8700116	Extra bianco



Riva Applicator 2
Riordino 5545013

Riva Applicator
Riordino 5545009



(1) Duong T, Tran L, Perry R, Kugel G (2007). Microleakage testing in vitro using three different bases under composites. Special Issue of the Journal of Dental Research. Abstract #0366.

(2) McCabe JF, Al-Naimi OT. Fluoride release of three Riva GI Products Compared with that of a competitor product. University of Newcastle (UK); July 2007.

(3) Al-Naimi OT, Lopes MB, McCabe JF, Prentice LH. Flexural Strength of Resin-Modified Glass-Ionomer cements (RMGICs).

* Fuji II LC e Photac Fil Quick non sono marchi registrati SDI Limited.

** Dati pubblicati e dati relativi ai test SDI



Prodotto in Australia da SDI Limited

Bayswater, Victoria 3153

Australia 1 800 337 003

Austria 00800 022 55 734

Brasile 0800 770 1735

Francia 00800 022 55 734

Germania 0800 100 5759

Irlanda 01 886 9577

Italia 800 780625

Nuova Zelanda 0800 734 034

Spagna 00800 022 55 734

Regno Unito 00800 022 55 734

USA e Canada 1 800 228 5166

www.sdi.com.au



M870006 C