

# stae

DENTIN / ENAMEL SINGLE COMPONENT TOTAL ETCH ADHESIVE

EINKOMPONENTEN TOTAL ETCH ADHÄSIV-SYSTEM FÜR DENTIN / SCHMELZ

ADESIVO SIMPLIFICADO PARA ESMALTE/DENTINA TOTAL ETCH

ADHESIVO GRABADOR TOTAL DE UN SOLO COMPONENTE PARA LA DENTINA Y EL ESMALTE

DENTINE / ÉMAIL MONOCOMPOSANT ADHÉSIF DE MORDANÇAGE COMPLET

ADESIVO SMALTO/DENTINA MONOCOMPONENTE TOTAL ETCH

DENTINE / GLAZUUR SINGLE COMPONENT TOTAAL ETS ADHESIEF

EN-KOMPONENT TOTAL ÆTS-ADHESIV FOR DENTIN OG EMALJE

EN-KOMPONENT ETCH/ADHESIVE FOR DENTIN OG EMALJE

YKSIKOMPONENTTINEN DENTIINI/KIILLE -TOTAL ETCH SIDOSAINE

ΕΝΟΣ ΣΥΣΤΑΤΙΚΟΥ, ΣΥΓΚΟΛΛΗΤΙΚΟΣ ΠΑΡΑΓΟΝΤΑΣ ΟΔΟΝΤΙΝΗΣ /

ΑΔΑΜΑΝΤΙΝΗΣ ΠΟΥ ΣΥΝΔΥΑΖΕΤΑΙ ΜΕ ΟΛΙΚΗ ΑΔΡΟΠΟΙΗΣΗ

JEDNOSKŁADNIKOWY SYSTEM WIAŻĄCY ZE SZKLIWEM I ZĘBINĄ

DENTIN / ZOMÁNC EGY KOMPONENSÜ BONDANYAG

DENTIINI / EMAILI ÜHEKOMPONENTNE TOTAL ETCH ADHESIVE

ENOKOMPONENTNI ADHEZIV ZA SKELNINO IN DENTIN Z JEDKANJEM V ISTI FAZI

DENTĪNA / EMALJAS VIENA KOMPONENTA SAITE

JEDNOSŁOŽKOVÝ, ADHESIVNÍ SYSTÉM PRO METODU ÚPLNÉHO LEPTÁNÍ  
PRO DENTIN A SKLOVINU

DENTIN / ENAMEL JEDNOZLOŽKOVÉ TOTAL LEPTACIE ADHEZÍVUM

齒科用象牙質接着材 - デンチン・エナメル用一液性トータルエッチングタイプ

牙本质/牙釉质单剂式彻底酸蚀型粘接剂



# adesivo monocomponente total etch

# stae

Stae è un sistema adesivo monocomponente per dentina/smalto che rilascia fluoruro ideato per il bonding di compositi, compomeri e porcellana

Stae in°ltra completamente ed in maniera omogenea lo strato ibrido per assicurare un legame più forte con il dente



The Dental Advisor.  
September 1998,  
Vol. 15, No. 7.

## Sistema monoflacone

Stae combina primer e adesivo in un'unica bottiglietta, semplificando la tecnica e riducendo la durata della seduta.

## Rilascio di fluoruro

L'effetto cariostatico favorisce la remineralizzazione ed inibisce la demineralizzazione dello smalto. In ambiente acqueo gli ioni di fluoruro si diffondono dalla resina verso il dente circostante. Questo movimento ionico viene causato dal passaggio del liquido orale dentro e fuori della resina e del dente, fungendo da portatore degli ioni di fluoruro.

## Non bis-fenolo A

Usando Stae si evita la controversia circa lo squilibrio ormonale Bis-fenolo A poiché esso non contiene resina BisGMA.

## Valutazione Dental Advisor

"Stae è un sistema adesivo ideato per il bonding di compositi, compomeri e porcellana. La valutazione è dell'86%."<sup>(1)</sup>

## Adesione con le superfici del dente umide e asciutte

Il solvente portante di Stae è una miscela di acetone ed acqua. L'acetone fa sì che Stae penetri nella dentina demineralizzata e che l'acqua di nuovo inumidisca la dentina asciutta.

## Elevata adesione

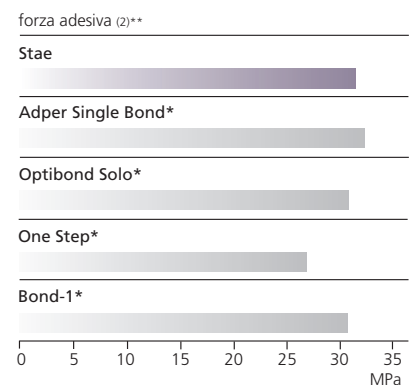
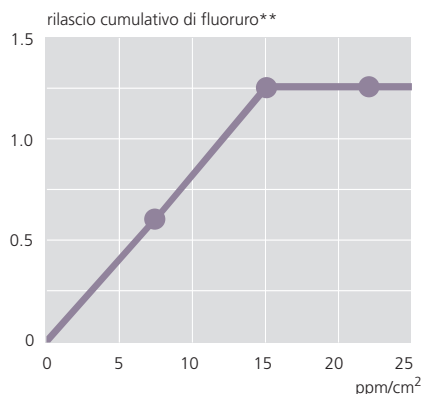
La totale ibridazione della resina nella dentina demineralizzata produce un effetto adesivo molto forte.



## Indicazioni

- Tutti i compositi restaurativi diretti
- Compomeri
- Riparazioni su / Composito / Ceramica+ / Metallo+ / Porcellana+

\*La superficie di adesione deve essere pre-trattata con un primer silano.



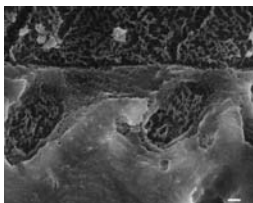


### Ibridizzazione completa e uniforme

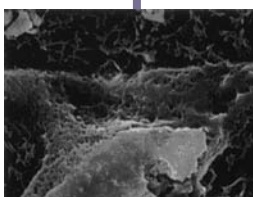
"Dalle osservazioni SEM del sistema adesivo Stae risulta l'ibridizzazione dell'interfaccia dentina-resina. Lo strato ibridizzato appare molto ben sviluppato con uno spessore uniforme dai 3 ai 4 micron circa."<sup>(2)</sup> Lo strato ibrido, ben infiltrato rispetto alle altre marche sottominate, dimostrano la sigillatura totale da parte di Stae dei tubuli dentinali con conseguente inibizione della sensibilità postoperatoria. Nelle foto si nota "l'intimo adattamento della resina interdifusa verso la rimanente struttura sana del dente e la densità uniforme dell'immagine.

Non vi sono vuoti o spazi visibili nello strato ibrido. Tale caratterizzazione in passato è stata associata ai sistemi adesivi che hanno registrato un successo clinico durevole. Un esito simile si è riscontrato con il sistema S.B. Con l'adesivo O.S. lo strato ibrido risultava meno ben definito. Dentro lo strato vi sono aree prive di interdifusione di resina. Inoltre, la non-uniformità della densità d'immagine è indicativa di uno sviluppo incompleto dello strato ibrido."<sup>(3)</sup>

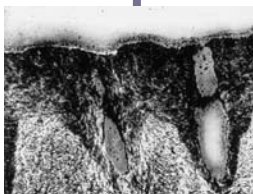
#### Stae



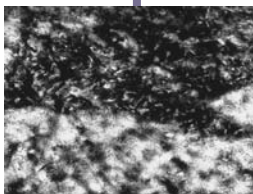
Ingrandimento 5.000x



SEM ingrandimento 2.000x

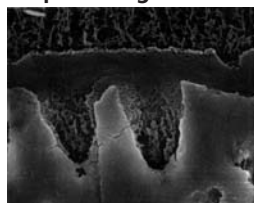


TEM ingrandimento 2.000x



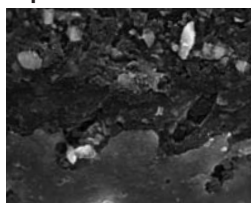
SEM ingrandimento 10.000x

#### Adper Single Bond\*



Ingrandimento 5.000x

#### Optibond Solo\*



Ingrandimento 5.000x

#### Nessun vuoto

"Lo strato ibrido con lo Stae è tutt'uno con lo strato residuo dentinale, senza segni di separazioni o vuoti."<sup>(2)</sup>

#### Sigillatura completa

"Lo strato ibrido è molto uniforme senza alcuna variazione nella macchia il che significa l'interdifusione uniforme della resina adesiva dentro lo strato demineralizzato. La struttura collagena appare completamente incapsulata nella resina."<sup>(2)</sup>

#### Collagene intatto

"Le fibrille collagene dentro lo strato ibrido danno prova di stratificazione completa senza alcun segno di denaturazione o di perdita dell'integrità strutturale."<sup>(2)</sup>

## Istruzioni:

Isolare il dente e preparare la cavità

- 1 Mordenzare la superficie del dente con acido fosforico Super Etch 37% per almeno 20 secondi

- 2 Lavare abbondantemente

- 3 Togliere l'acqua in eccesso. Tenere umido

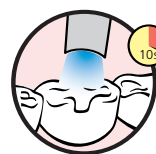
- 4 Applicare Stae saturando tutte le superfici interne



- 5 Asciugare con un leggero getto d'aria secca, priva d'olio, per 2 secondi per far evaporare il solvente. Lasciare la superficie lucida



- 6 Polimerizzare alla luce per 10 secondi



- 7 Applicare il composto o il compomero, come Ice, Rok o Wave secondo le istruzioni del produttore

# stae



\*Adper Single Bond, Optibond Solo, One Step e Bond-1 non sono marchi registrati di SDI Limited.

\*\* Fonte - pubblicazioni e risultati dei test SDI.

(1) The Dental Advisor. Settembre 1998, Vol 15, Nr. 7  
(2) Duke E.S., DDS, MSD, (1997). Ultrastructural and physical property studies of Stae single component adhesive system. The University of Texas Health Science Center, San Antonio, USA.

(3) Duke E.S., DDS, MSD, (1997). Research Report, The University of Texas Health Science Center at San Antonio.



#### Stae Kit Flacone

1 Stae flacone da 5ml  
2 siringhe Super Etch x 2mL  
25 aghetti monouso Super Etch accessori  
Codice 8100202

#### Stae Ricambio Flacone

1 Stae flacone da 5ml  
Codice 8100201

#### Stae Kit Monodose

50 Stae monodose da 0,1ml  
50 Points brush applicatori monouso  
1 Supporto per monodose  
Codice 8100205

## SDI

Made in Australia by SDI Limited  
Bayswater, Victoria 3153  
Australia 1 800 337 003  
Austria 00800 022 55 734  
Brazil 0800 770 1735  
France 00800 022 55 734  
Germany 0800 100 5759  
Ireland 01 886 9577  
Italy 800 780625  
New Zealand 0800 734 034  
Spain 00800 022 55 734  
United Kingdom 00800 022 55 734  
USA & Canada 1 800 228 5166  
[www.sdi.com.au](http://www.sdi.com.au)

CE  
0297



M810207 B

+DO36M8102071%