



**Bielsze.  
Jaśniejsze.  
Twoje.**

kolekcja

pola

**SDI**

Your Smile. Our Vision.

[www.sdi.com.au](http://www.sdi.com.au)

[www.polawhite.com.au](http://www.polawhite.com.au)

# POLADAY & POLANIGHT

Nowoczesna linia produktów kosmetycznych z 6% lub niższą zawartością nadtlenu wodoru

Pola Day i Pola Night to produkty do wybielania zębów spełniające wymogi przepisów Komisji Europejskiej zmieniających Dyrektywę nr 76/768/EWG.



## Zgodnie z prawem

Pola Day 3% i 6% oraz Pola Night 10% i 16% spełniają wymogi przepisów Komisji Europejskiej zmieniających Dyrektywę 76/768/EWG dotyczącą produktów kosmetycznych.

## Naturalne ukojenie i ochrona zębów

Specjalne składniki minimalizują tworzenie się kamienia nazębnego i wspomagają remineralizację zębów, a ryzyko nadwrażliwości pozabiegowej jest minimalizowane.

## Wysoka zawartość wody

Wysoka zawartość wody w żelu przeciwdziała odwodnieniu szkliwa i obniża nadwrażliwość pozabiegową

## Wysoka masa cząsteczkowa zagęszczacza

Przeciwdziała uczuciu klejenia i wysychaniu żelu, a dodatkowo redukuje nadwrażliwość zębów.

## Lepkość

Dzięki wysokiej lepkości żelu, jego aplikacja do nakładek jest łatwa i bezpieczna, a żel pozostaje w miejscu przez cały czas trwania zabiegu.

## Smak

Przyjemny miętowy smak żelu daje długotrwałe uczucie świeżości.

## Uwalnianie fluoru

Zawarty w preparatach Pola Day i Pola Night fluor remineralizuje powierzchnię szkliwa i redukuje nadwrażliwość pozabiegową.

### Pola Day i Pola Night

Zestaw: 10 x 1.3g strzykawka, akcesoria

Nr katalogowy:

7700353 (nadtlenek wodoru 3%)

7700359 (nadtlenek wodoru 6%)

7700371 (nadtlenek karbamidu 10%)

7700377 (nadtlenek karbamidu 16%)

### Pola Day i Pola Night

Zestaw: 4 x 1.3g strzykawka

Nr katalogowy

7700351 (nadtlenek wodoru 3%)

7700357 (nadtlenek wodoru 6%)

7700369 (nadtlenek karbamidu 10%)

7700375 (nadtlenek karbamidu 16%)

### Pola Day i Pola Night

Zestaw: 50 x 1.3g strzykawka

Nr katalogowy

7700355 (nadtlenek wodoru 3%)

7700361 (nadtlenek wodoru 6%)

7700373 (nadtlenek karbamidu 10%)

7700379 (nadtlenek karbamidu 16%)

# Wystarczy już 30 minut dziennie



## Zawartość środków łagodzących

Żele Pola Day i Pola Night zawierają środki znoszące nadwrażliwość. Środki te działają na zakończenia nerwowe, znieczulając je na styku miazgi z zębina, czego rezultatem jest minimalizacja nadwrażliwości pozabiegowej i maksymalizacja komfortu pacjenta.

## Neutralne pH

Dzięki neutralnemu pH produktów Pola Day i Pola Night następuje całkowite uwolnienie nadtlenu bez narażania komfortu pacjenta.

Dane dotyczące stosowania:

<b>poladay 3%</b>	nadtlenek wodoru 2 lub 3 x 30 min/dziennie LUB 1 x 60 min/dziennie
<b>poladay 6%</b>	nadtlenek wodoru 1 lub 2 x 30 min/dziennie LUB 1 x 45 min/dziennie
<b>polanight 10%</b>	nadtlenek karbamidu minimum 2 godziny (lub przez całą noc)
<b>polanight 16%</b>	nadtlenek karbamidu minimum 90 minut (lub przez całą noc)

### Pola Night

36 X 3g Value Packs

Nr katalogowy  
7700089 (nadtlenek karbamidu 16%)

### Materiał do nakładek – 20 szt.

20 sztuk (uzupełnienie)  
Nr katalogowy 7750005

### Pudełeczka na nakładki

opakowanie: 5 pudełeczek  
Nr katalogowy 7750008

### Woreczki kosmetyczne pola

opakowanie: 10 sztuk  
Nr katalogowy 7700999

### Pola Day i Pola Night

50 X 3g

Nr katalogowy  
7700079 (nadtlenek wodoru 6%)  
7700085 (nadtlenek karbamidu 16%)

### Spacer Resin

2 x 1g strzykawka z żywicą blokującą  
Akcesoria  
Nr katalogowy 7700012





# POLAOFFICE+

## Komfort i satysfakcja pacjenta, minimalizacja czasu pracy lekarza.

Czas spędzany na fotelu dentystycznym został ograniczony do minimum. Zwiększa to komfort pacjenta i jego zadowolenie oraz przynosi korzyści dla samego gabinetu. Nowa formuła z 6% zawartością nadtlenu wodoru gwarantuje szybkie uwalnianie się jonów nadtlenkowych i rozpoczęcie procesu rozjaśniania.



### Bez lampy wybielającej

System Pola Office+ 6% może być stosowany z lampą wybielającą lub bez niej, ponieważ nie wymaga aktywacji. Pomimo, iż użycie lampy wybielającej lub emitującej światło nie jest konieczne, można ją wykorzystać, aby przyspieszyć cały proces i pozytywnie zaskoczyć pacjenta.

### Maksymalny komfort

Wysokie pH systemu Pola Office+ 6% przynosi ukojenie zębom i zapewnia maksymalny komfort zarówno podczas zabiegu jak i po nim. Skrócenie procesu wybielania jest jednoznaczne z mniejszym dyskomfortem pacjenta i eliminacją ryzyka nadwrażliwości pozabiegowej.

### Trwałość

Dwudzielne strzykawki Pola Office+ 6% zapewniają maksymalną trwałość i rozdzielność produktu do czasu zmieszania składników. Część alkaliczna pozostaje odseparowana aż do chwili użycia produktu.

### Łatwość zastosowania

System Pola Office+ 6% jest bardzo łatwy w użyciu. Nie jest wymagane zabezpieczenie tkanki miękkiej. Łatwe przygotowanie zębów i krótki czas działania sprawia, że system minimalizuje czas spędzony przez pacjenta na fotelu dentystycznym, a tym samym czas pracy lekarza.

„83% osób testujących zakupiłoby Pola Office+<sup>+</sup>”



## Szybkie i bezpieczne wybielanie

### Minimalizacja nadwrażliwości

Nie ma konieczności używania dodatkowych środków znoszących nadwrażliwość. Specjalne składniki Pola Office+ 6% o właściwościach znieczulających przeciwdziałają nadwrażliwości pozabiegowej. Zawarty w produkcie azotan potasu przenika do zakończeń nerwowych blokując przepływ impulsów nerwowych, co daje efekt złagodzenia bólu.

### Łatwość nakładania

Nie ma konieczności oddzielnego mieszania składników. Mieszanie odbywa się w dwudzielnej strzykawce w momencie aplikacji żelu bezpośrednio na zęby. Dzięki temu świeżo aktywowany żel mieszany jest na bieżąco. Taki żel pozwala na uzyskanie najlepszego możliwego efektu wybielającego. Specjalna końcówka aplikatora sprawia, że nakładanie żelu jest bardzo proste, nawet w miejscach trudnodostępnych.

### Jedna cienka warstwa

Wystarczy jedna cienka warstwa żelu. Żel należy aplikować za pomocą specjalnej końcówki, upewniając się, że pokryte zostały wszystkie powierzchnie zębów. Kleista formuła żelu sprawia, że mocno przylega on do powierzchni zęba, maksymalizując tym samym efekt wybielania.

#### Pola Office+ zestaw dla 3 pacjentów - nadtlenek wodoru 6%

3 x 2.8 ml strzykawki Pola Office+  
Akcesoria  
Nr katalogowy 7700467

#### Pola Office+ zestaw dla 1 pacjenta - nadtlenek wodoru 6%

1 X 2.8 ml strzykawki Pola Office+  
Akcesoria  
Nr katalogowy 7700466

„89% użytkowników  
poleciłoby Pola  
Office+ znajomym<sup>+</sup>”



# SOOTHE

Żel znoszący nadwrażliwość,  
zawierający azotan potasu  
i uwalniający fluor.



## Znoszenie nadwrażliwości

Soothe to żel charakteryzujący się stałym uwalnianiem azotanu potasu (stężenie 6%) i fluoru (stężenie 0.1%). Preparat znosi nadwrażliwość występującą na skutek oddziaływania bodźców termicznych i chemicznych. W przeciwieństwie do innych substancji o podobnym działaniu Soothe nie zaburza procesu wybielania.

## Aplikacja przed lub po wybielaniu

Wrażliwość zębów może wystąpić w trakcie trwania procedury wybielania lub rozjaśniania bądź po jej zakończeniu. Soothe może być stosowany przed zabiegiem lub po.

**Soothe**  
4 x 1.2ml strzykawka  
Nr katalogowy 8150002

**Pola Paint**  
1 x 5.5ml Szyft Pola Paint  
Nr katalogowy 7700037

# POLAPAIN

Żel wybielający w sztyfcie

## Szybko i łatwo

Nie ma potrzeby stosowania indywidualnych nakładek do wybielania. Pacjenci mogą nabyć zestaw w gabinecie i stosować go samodzielnie w domu. Pola Paint to także rewelacyjne narzędzie marketingowe, zachęcające pacjentów do wybielania.

## Szybkie i łatwe rozwiązanie dla pacjenta

Pacjenci mogą stosować Pola Paint w dowolnej porze dnia i nocy – preparat jest niewidoczny. Nielepekki, szybko schnący żel tworzy na powierzchni zęba powłokę, która natychmiast wysycha. Pacjenci mogą zdecydować się na wybielenie pojedynczych lub wszystkich zębów.

## Świetne odświeżenie koloru

Pola Paint to świetne rozwiązanie dla pacjentów, którzy wcześniej wybielili zęby – pomaga odzyskać blask i jasny odcień.

## Ekonomiczność

Ekonomiczność Pola Paint to pierwszy krok, by zachęcić pacjentów do wybielania zębów. Nie wymagane są nakładki ani czas jaki trzeba poświęcić na zabieg w gabinecie.

## Uwalnianie fluoru

Dodatek fluoru gwarantuje skuteczną remineralizację i redukuje nadwrażliwość pozabiegową.

## Prostota i wygoda stosowania

Pola Paint nie wymaga nakładek ani innych dodatkowych przyborów. Pacjent może zajmować się codziennymi czynnościami nie zaprzatając uwagi postępującym procesem wybielania.

## Przyjemny smak

Długo utrzymujący się miętowy smak.



# MATERIAŁY MARKETINGOWE



Pola – plakat (kobieta)  
Nr katalogowy M770130



Pola – plakat (kobieta i mężczyzna)  
Nr katalogowy M770143



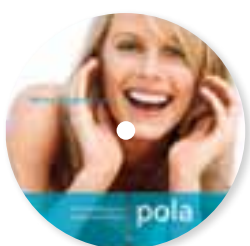
Pola – płytki (sufit)  
Nr katalogowy M100065



Pola – karta wizyt  
Nr katalogowy M100102



Pola Office prezentacja na DVD (profesjonalna)  
Nr katalogowy M770954



Pola Office prezentacja na DVD do poczekalni  
Nr katalogowy M770985



Pola – naklejka na okno  
Nr katalogowy M101006



Pola – stojak – przed i po  
Nr katalogowy M100044



Pola – broszury z miejscem na uwagę / opinię pacjenta  
Nr katalogowy M770229



Pola - menu  
Nr katalogowy M770030



Pola – kartki z podziękowaniem  
Nr katalogowy M770032



Pola – stojak na ulotki dla pacjentów  
Nr katalogowy M100041



Pola – ulotki dla pacjentów  
Nr katalogowy M770250



## Dodatkowe materiały marketingowe

Więcej materiałów marketingowych dostępnych jest na stronie.

[www.sdi.com.au/pl-pl/marketing-materials/](http://www.sdi.com.au/pl-pl/marketing-materials/)

\* Zoom! nie jest znakiem towarowym SDI Limited. † Published ani SDI Test Data.  
‡ dane własne w oparciu o badania kliniczne na testerach zewnętrznych

**SDI**

Wyprodukowano w Australii przez SDI Limited, Bayswater, Victoria 3153, Australia 1 800 337 003, Austria 00800 022 55 734, Brazylia 0800 770 1735, Francja 00800 022 55 734, Niemcy 0800 100 5759, Irlandia 01 886 9577, Włochy 800 780625, Nowa Zelandia 0800 734 034, Hiszpania 00800 022 55 734, Wielka Brytania 00800 022 55 734, USA i Kanada 1 800 228 5166  
[www.sdi.com.au](http://www.sdi.com.au)  
[www.polawhite.com](http://www.polawhite.com)

M770964 C



+0036M7709641E