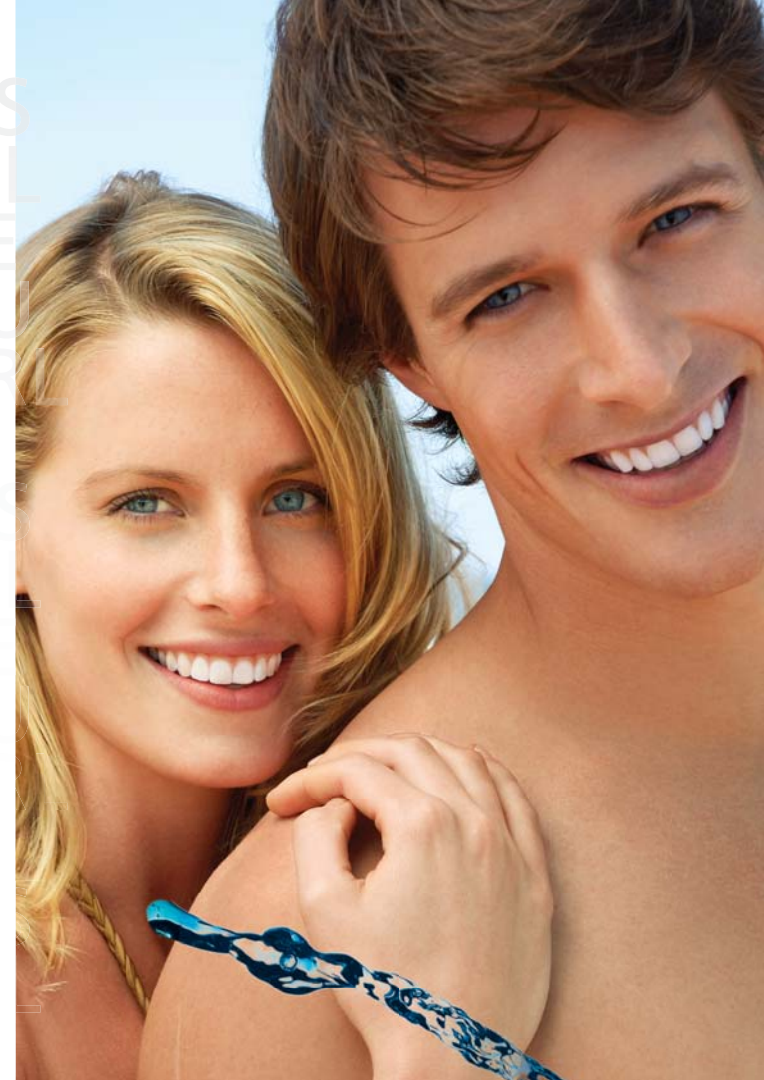
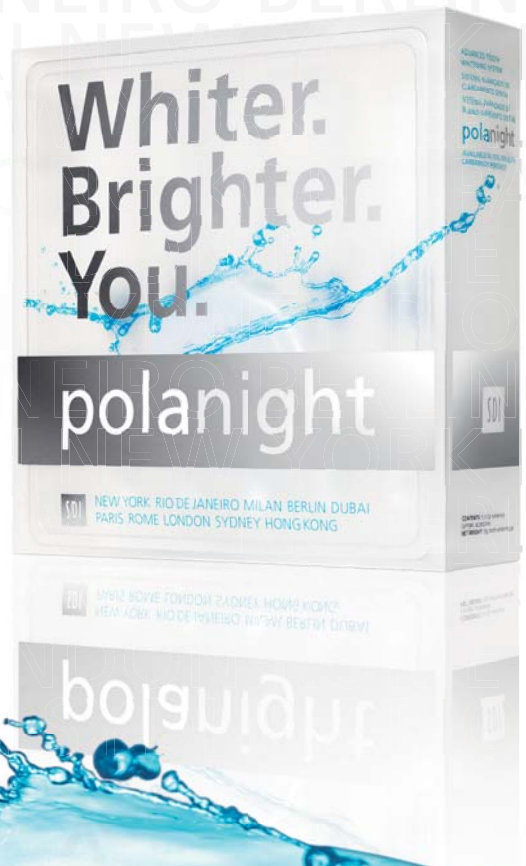


NEW YORK BERLIN  
HONG KONG PARIS  
LONDON ROME MILAN  
SYDNEY RIO DE JANEIRO  
BERLIN DUBAI



**Brancos.  
Brilhantes.  
Você.**

Fabricado na Austrália pela SDI Limited  
Austrália 1 800 337 003, Áustria 00800 022 55 734  
Brasil 0800 770 1735, França 00800 022 55 734  
Alemanha 0800 100 5759, Irlanda 01 886 9577, Itália 800 780625  
Nova Zelândia 0800 734 034, Espanha 00800 022 55 734  
Reino Unido 00800 022 55 734, EUA e Canadá 1 800 228 5166  
[www.sdi.com.au](http://www.sdi.com.au)  
[www.polawhite.com](http://www.polawhite.com)

SISTEMA  
AVANÇADO DE  
CLAREAMENTO DENTAL

**pola**



Your Smile. Our Vision.  
[www.sdi.com.au](http://www.sdi.com.au)  
[www.polawhite.com.au](http://www.polawhite.com.au)



Your Smile. Our Vision.  
[www.sdi.com.au](http://www.sdi.com.au)  
[www.polawhite.com.au](http://www.polawhite.com.au)



Todos nós queremos dentes mais brancos, mais brilhantes. Um belo sorriso é um desejo que pode ser realizado facilmente.

Há diversas formas de clarear o seu sorriso:

### polaooffice+

Pola Office+, o clareador mais rápido do mundo é ideal para pacientes com uma vida agitada. O Pola Office+ é aplicado pelo profissional enquanto você está na cadeira do dentista. O tempo requerido é mínimo, o tratamento leva menos de 30 minutos. Pola Office+ contém peróxido de hidrogênio a 37.5% por isso o resultado tão rápido.

### polaooffice

Assim como o Pola Office+, o Pola Office é aplicado pelo profissional durante sua permanência na cadeira do dentista. Você ficará com os dentes mais brancos instantaneamente com o Pola Office devido ao poder do peróxido. O Pola Office contém peróxido de hidrogênio a 35% e o tempo de tratamento é em torno de 30 minutos.

### polapaint

O Pola Paint é um sistema de clareamento em gel com liberação de flúor e sabor de menta. Você pode aplicar o Pola Paint quando desejar, em poucos segundos. Guarde-o em sua bolsa ou no seu bolso! Ele é mais forte que os produtos disponíveis em supermercados ou farmácias – portanto, funcionará com mais rapidez! O Pola Paint é o produto perfeito para manter o seu novo sorriso. Pola Paint contém 8% de peróxido de carbamida.



Somente 15 minutos, uma vez ao dia

### poladay & polanight

Pola Day e Pola Night são sistemas de clareamento caseiro. Ambos possuem sabor de menta e um gel cristalino que contém uma mistura única de dessensibilizantes, condicionadores e água para reduzir a sensibilidade. O gel é aplicado em moldeiras personalizadas, que você usa quando quiser: à noite ou a qualquer hora durante o dia. O seu dentista recomendará o produto que melhor se adequará aos seus dentes e estilo de vida.

O Pola Day está disponível em:

- Peróxido de hidrogênio a 7,5%
- Peróxido de hidrogênio a 9,5%
- Peróxido de carbamida a 35% (Pola Day CP)

O Pola Night está disponível em:

- Peróxido de carbamida a 10%
- Peróxido de carbamida a 16%
- Peróxido de carbamida a 22%

### pola day CP

Com apenas 15 min 1vez ao dia, Pola Day CP é super rápido! Você verá o clareamento imediatamente. Adicionalmente, o seu dentista poderá usar o Pola Day CP para iniciar o procedimento de clareamento.



### Perguntas + Respostas

#### O que é clareamento dental?

O clareamento dental é um processo conhecido como oxidação. Qualquer descoloração dentro do dente será iluminada nesse processo. Os materiais orgânicos se quebram para remover as manchas e criar um sorriso mais branco e brilhante.

#### O que causa a descoloração dos meus dentes?

Existem diversas causas para a descoloração dos dentes. Uma das mais comuns incluem o consumo de alimentos com muitos corantes e bebidas (café, chá, vinho tinto). Antibióticos ingeridos na fase jovem, envelhecimento, fumo e traumas podem também causar a descoloração.

#### Quanto tempo dura o clareamento?

Isto é indefinido. Simplesmente dê um retoque nos dentes algumas vezes no ano por dois ou três dias ou noites. Sem o retoque, seus dentes começarão a manchar novamente pelas mesmas razões que causaram a descoloração inicial.

#### O tratamento é seguro?

Sim. Estudos clínicos mostraram que os peróxidos de carbamida e hidrogênio, se utilizados sob a supervisão de um dentista, são seguros para os dentes.

#### Se eu tiver restaurações nos dentes, elas sofrerão alteração de cor?

O clareamento removerá todas as manchas existentes nas restaurações mas não afetarão suas cores originais.

### Entre em contato com o seu dentista

Antes



Depois



As fotos são cortesia do Dr. Shuichi Tsubura, D.D.S., Ph.D., Japão

Todos nós queremos dentes mais brancos, mais brilhantes. Um belo sorriso é um desejo que pode ser realizado facilmente.

#### Quais os passos envolvidos?

O Pola Office+ é um sistema de clareamento de consultório em que o gel é aplicado diretamente sobre os dentes, permanecendo em contato com os mesmos por menos de 30 minutos. Com Pola Day ou Pola Night, o gel clareador é aplicado na moldeira personalizada que será encaixada em seus dentes. O gel clareador (peróxido de carbamida ou hidrogênio) será quebrado e o oxigênio entrará em contato com o esmalte e dentina dissolvendo as manchas.

#### Quais são os efeitos colaterais?

Para a maioria dos pacientes, não há nenhum efeito colateral. Entretanto alguns poderão sentir sensibilidade temporária ao frio ou calor. Isso diminui após algumas horas do término do tratamento. Se a sensibilidade aparecer, o tempo de utilização ou a frequência podem ser reduzidas. O Soothe é um gel que pode ser utilizado em sua moldeira antes ou após o clareamento dos dentes para auxiliar na diminuição da sensibilidade.

#### Quanto tempo dura o tratamento?

Com o Pola Office, o tempo total de clareamento no consultório é menor de 30 minutos, assegurando uma satisfação imediata. Com Pola Day e Pola Night, o tratamento leva de 5 a 14 dias, e é realizado através da aplicação de moldeira com o conforto de sua casa. Com qualquer uma das opções você consegue obter um sorriso mais jovem e branco.