

agora  
disponível  
com alta  
viscosidade

# riva light cure

LIGHT CURED RESIN REINFORCED GLASS IONOMER RESTORATIVE MATERIAL

LICHTHÄRTENDES, KUNSTSTOFF VERSTÄRKTES GLASIONOMER FÜLLUNGSMATERIAL

IONÔMERO DE VIDRO FOTOPOLIMERIZÁVEL RESTAURADOR MODIFICADO POR RESINA

IONOMERO DE VIDRIO DE RESTAURACION REFORZADO CON RESINA FOTOCURABLE

MATERIAU D'OBTURATION AU VERRE IONOMERE RENFORCE EN RESINE PHOTOPOLIMERISABLE

VETRO-IONOMERO PER RESTAURO, FOTOPOLIMERIZZABILE, RINFORZATO CON RESINA

LICHT UITHARDEND RESIN VERSTERKT GLASIONOMEER RESTAURATIE MATERIAAL

LYSHÆRDENDE RESINFORSTÆRKET GLASIONOMER FYLDNINGSMATERIALE

LYSHERDENDE RESINFORSTERKET GLASSIONOMER

VALOKOVETTEINEN LASI-IONOMEERIPOHJAINEN TÄYTEMATERIAALI

ΦΩΤΟΠΟΛΥΜΕΡΙΖΟΜΕΝΟ ΡΗΤΙΝΩΔΩΣ ΤΡΟΠΟΠΟΙΗΜΕΝΟ ΥΑΛΟΪΟΝΟΜΕΡΕΣ  
ΥΛΙΚΟ ΑΠΟΚΑΤΑΣΤΑΣΗΣ

ŚWIATŁOUTWARDZALNY MATERIAŁ SZKŁO-JONOMEROWY MODYFIKOWANY ŻYWICĄ

MUGYANTÁVAL MEGEROSÍTETT ÜVERGIONOMER TÖMOANYAG

VALGUSKÕVASTUV, TUGEVDATUD KOOSTISEGA, KLAASIONOMEERNE TAASTUSMATERJAL

STEKLASTO IONOMERNI CEMENT S SVETLOBNIM STRJEVANJEM

GAISMĀ CIETĒJOŠS SVEKU STIPRINĀTS STIKLA JONOMĒRU RESTAURĀCIJAS MATERIĀLS

ŠVIESA KIETINAMA DERVA SUSTIPRINTA STIKLO JONOMERINĒ MEDŽIAGA RESTAURACIJOMS

SVĚTLEM TUHNOUCÍ GLASS IONOMERNÍ RESTAURAČNÍ MATERIÁL, S OBSAHEM ŽIVICE

SVETLOM TUHNÚCI GLASS IONOMERNÝ REŠTAURAČNÝ MATERIÁL, S OBSAHOM ŽIVICE

光重合型充填用レジン強化ガラスアイオ

光固化树脂增强型玻璃离子修复材料



SDI

ionômero de vidro  
restaurador com  
excelente estética

# riva light cure HV

---

# riva light cure

 ionglass™

  
2011 Preferred Product  
(Riva Light Cure)



**Combinação das vantagens  
do Ionômero de Vidro com as  
vantagens de uma resina composta**

RIVA Light Cure é uma resina fotopolimerizável reforçada com um cimento restaurador de Ionômero de Vidro. O Ionômero de Vidro possui alta liberação de fluor e quimicamente adere na estrutura dental, enquanto a resina proporciona uma excelente estética. Riva Light Cure é uma combinação de uma excelente estética, liberação de fluor e adesão química a estrutura dental.

**Fácil Manipulação**

RIVA Light Cure HV pode ser manipulado imediatamente após a ativação. Ele é fácil de esculpir, não gruda nos instrumentos e resiste a qualquer esticamento inicial característico de um Ionômero de Vidro fotopolimerizável. RIVA Light Cure HV não sai de posição após a colocação, particularmente na posição maxilar.

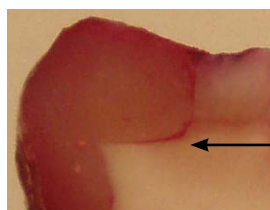
### Excelente adaptação Marginal

Riva Light Cure é a resposta para a prevenção de microinfiltração a longo prazo. Indicado como material restaurador ou como forramento de restaurações permanentes. "Ionômeros de vidro Autopolimerizável e Fotopolimerizável são materiais forradores mais eficientes na redução da microinfiltração nas superfícies oclusais e proximais do que uma resina fluida."<sup>(1)</sup>

### Riva Light Cure



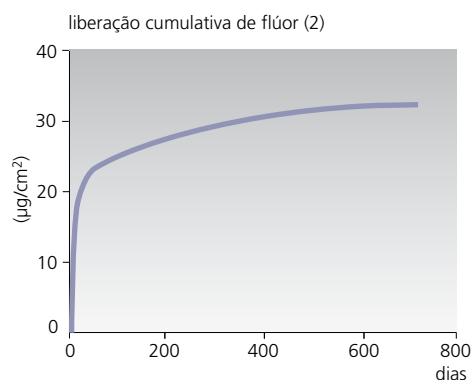
### Resina Flow



Corante vermelho indica infiltração marginal

### Proprietária Tecnologia Bioativa ionglass™

Riva Light Cure utiliza a tecnologia SDI *ionglass™* desenvolvida por nossos especialistas em vidro. *ionglass™* é radiopaco, com alta liberação de íons, vidro bioativo utilizado em toda a linha de Ionômero de Vidro. Riva Light Cure libera flúor que auxilia na remineralização da dentição natural.



### Livre de BPA

Riva Light Cure não contém Bisfenol A (BPA) ou seus derivados. Use este produto com confiança e segurança.



### Alta estabilidade de cor

Riva Light Cure tem excelente resistência a manchas comuns, tais como chá preto e vinho tinto. Riva Light Cure absorve cerca de metade dos pigmentos das soluções ricas em Tanino.

mudança de cor em uma semana\*\*

Riva Light Cure<sup>^</sup>



Fuji II LC\*



Photac Fil Quick\*



0 5 10 15 20 25 ΔE

■ vinho tinto

■ chá preto

### Ponta Laranja preventiva

A cápsula Riva Light Cure possui um bico laranja transparente. Isso protege o material da fotopolimerização antes e durante a colocação na cavidade dental.

<sup>^</sup>Riva Light Cure HV (Alta Viscosidade)

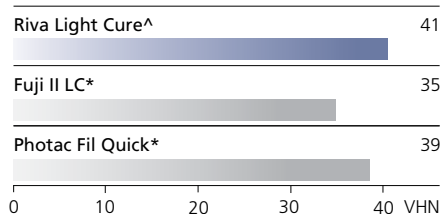
### Procedimento Simples

Riva Light Cure é de fácil e simples utilização. Nenhum procedimento de adesão é necessário. Adere quimicamente à estrutura dental e proporciona uma troca iônica com a dentição desmineralizada.

### Resistência ao desgaste no longo prazo

A dureza superficial do ionômero de vidro reforçada por resina garante a resistência ao desgaste no longo prazo. A dureza da superfície garante uma maior resistência à infiltração.

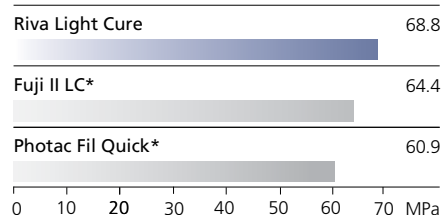
dureza da superfície no primeiro dia\*\*



### Alta resistência à flexão

Alta resistência à flexão reduz a ocorrência de trincas e falhas. Riva Light Cure tem excelente resistência à flexão.

resistência à flexão em uma semana (3)

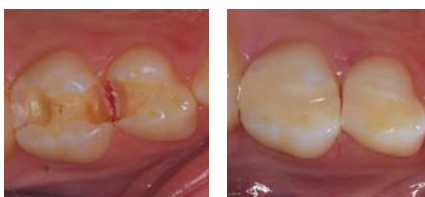


### Excelente Estética

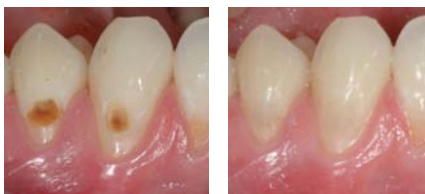
O Riva Light Cure HV está disponível em várias cores o que proporciona restaurações com uma aparência natural e, com efeito, camaleão.

Riva Light Cure: A1, A2, A3, A3.5, A4, B2, B3, B4, C2, C4 and bleach.

Riva Light Cure HV: A1, A2, A3, A3.5 and B1.



Fotos cortesia do Dr Ara Nazarian, Michigan, USA.



Fotos cortesia do Dr Geoff Knight, Victoria, Australia.

### Indicações

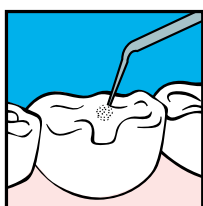
	Riva Light Cure	Riva Light Cure HV
Restaurações Classe I e II	✓	✓
Restaurações Classe III	✓	✓
Restaurações (Classe V)	✓	✓
- Erosões Cervical	✓	✓
- Lesões de Abfrações	✓	✓
- Restaurações de Superfícies de Raiz	✓	✓
Restaurações Dentes Decíduos	✓	✓
Restaurações Geriátrica	✓	✓
Núcleo	✓	✓
Fóssulas e Fissuras	✓	
Restaurações Temporárias	✓	✓
Forramento	✓	
Substituição da Dentina	✓	✓
Técnica Sandwich	✓	✓



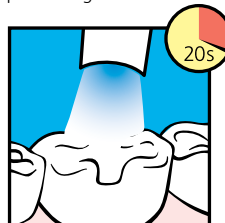
# riva light cure/light cure HV

## instruções:

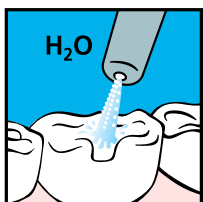
- 1 Isole o dente, prepare a cavidade. Aplique o Riva Conditioner por 10 segundos ou ácido fosfórico Super Etch 37% por 5 segundos.



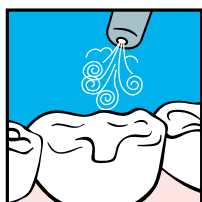
- 7 Fotopolimerize cada incremento por 20 segundos.



- 2 Lavar bem.



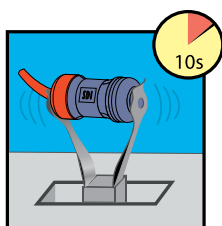
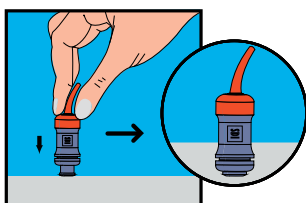
- 3 Retire o excesso de água. Mantenha úmido.



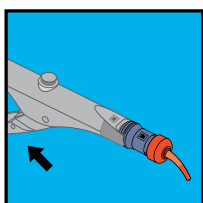
- 8 Acabamento final com spray de água pode ser realizado logo após a fotopolimerização.



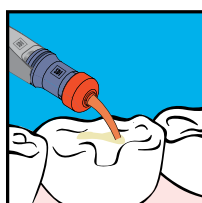
- 4 Ative a cápsula e imediatamente misture no amalgamador.  
**Importante: Não clique com aplicador antes de misturar.**



- 5 Colocar imediatamente no aplicador de cápsula e apertar o gatilho, até a pasta sair na ponta aplicadora.



- 6 Aplique o Riva Light Cure em incrementos não maiores que 2mm dentro da cavidade e contorno.





#### Riva Light Cure Cápsulas

50 cápsulas de Riva Light Cure

Códigos

8700001	A1
8700002	A2
8700003	A3
8700004	A3.5
8700005	A4
8700007	B2
8700008	B3
8700010	B4
8700012	C2
8700014	C4
8700016	Bleach

#### Riva Light Cure Kit com cápsulas sortidas

10 cápsulas de cada cor: A1, A2, A3, A3.5 e B2

Códigos 8710000

#### Riva Light Cure HV Cápsulas

50 cápsulas de Riva Light Cure HV

Códigos

8730001	A1
8730002	A2
8730003	A3
8730004	A3.5
8730006	B1



#### Riva Conditioner

Frasco refil 10mL

Códigos 8620001

#### Riva Light Cure Kit Pó / Líquido

Frasco com 7.2mL (8g) de Riva Light Cure Líquido

Frasco com 15g de Riva Light Cure Pó

Acessórios

Códigos

8700501	A1
8700502	A2
8700503	A3
8700504	A3.5
8700505	A4
8700507	B2
8700508	B3
8700510	B4
8700512	C2
8700514	C4
8700516	Bleach

Frasco com 2.7mL (3g) de Riva Light Cure Líquido

Frasco com 5g de Riva Light Cure Pó

Acessórios

Códigos

8700517	A2
8700518	A3
8700519	A3.5

#### Riva Light Cure Líquido refil

Frasco com 7.2mL (8g)

Códigos 8700900

#### Riva Light Cure Pó refil

Frasco com 15g de Riva Light Cure pó

Códigos

8700101	A1
8700102	A2
8700103	A3
8700104	A3.5
8700105	A4
8700107	B2
8700108	B3
8700110	B4
8700112	C2
8700114	C4
8700116	Bleach



Riva Aplicador 2  
Códigos 5545013

Riva Aplicador  
Códigos 5545009



\* Fuji II LC e Photac Fil Quick não são marcas registradas da SDI Limited.

\*\* Dados publicados e testados pela SDI.

(1) Duong T, Tran L, Perry R, Kugel G (2007). Teste de microinfiltração in vitro usando três bases diferentes sob compósitos. Edição especial do Journal of Dental Research Abstract N° 0366.

(2) McCabe JF, Al-Naimi OT. Liberação de flúor de três lonômeros de Vidro Riva comparados aos produtos concorrentes. Universidade de Newcastle (UK); Julho 2007.

(3) Al-Naimi OT, Lopes MB, McCabe JF, Prentice LH. Força de flexão da resina modificada por cimento de lonômero de vidro (RMGICs)



Fabricado na Austrália pela SDI Limited

Bayswater, Victoria 3153

Austrália 1 800 337 003

Áustria 00800 022 55734

Brasil 0800 770 1735

França 00800 022 55 734

Alemanha 0800 100 5759

Irlanda 01 886 9577

Itália 800 780625

Nova Zelândia 0800 734 034

Espanha 00800 022 55 734

Reino Unido 00800 022 55 734

EUA e Canadá 1 800 228 5166

www.sdi.com.au



M870007 C

+DO36M87000117