

radii plus

HIGH POWERED CORDLESS LED CURING LIGHT

KABELLOSES LICHTPOLYMERISATIONSGERÄT MIT LED-TECHNOLOGIE

FOTOPOLIMERIZADOR LED SEM FIO DE ALTA POTÊNCIA

UNIDAD LED FOTOCURADO INALAMBRICA DE ALTA POTENCIA

LAMPE À PHOTOPOLYMERISER SANS FIL DE HAUTE PUISSANCE À TECHNOLOGIE LED

LAMPADA FOTOPOLIMERIZZATRICE AL LED SENZA FILI

HIGH POWER DRAADLOOS LED POLYMERISATIELAMP

STÆRK LEDNINGSFRI LED HÆRDELAMPE

TRÅDLØS HERDELAMPE MED HØY EFFEKT

SLADDLÖS LJUSHÄRDNINGSLAMPA MED HÖG EFFEKT

ΥΨΗΛΗΣ ΙΣΧΥΟΣ ΦΩΣ ΦΩΤΟΠΟΛΥΜΕΡΙΣΜΟΥ LED,
ΧΩΡΙΣ ΚΑΛΩΔΙΟ

BEZPRZEWODOWA LAMPA POLIMERYZACYJNA LED O WYSOKIEJ MOCY

TUGEVA VÕIMSUSEGA JUHTMEVABA LED LAMP

JAUDĪGA BEZVADU DIOŽU POLIMERIZĀCIJAS LAMPĀ

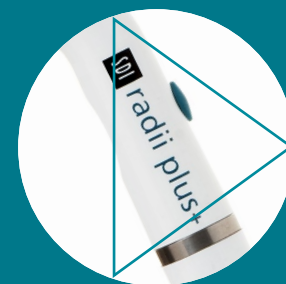
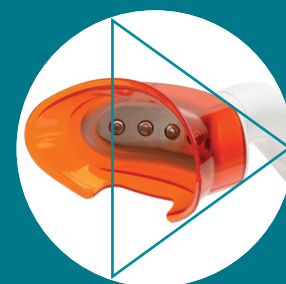
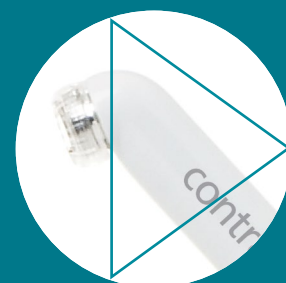
DIDELIO GALINGUMO BELAIDĖ DIODINĖ KIETINIMO LEMPA

VYSOCE VÝKONNÁ LED POLYMERACNÍ LAMPĀ

YÜKSEK LED GÜÇLÜ KABLOSUZ IŞINLI CİHAZ

高出力コードレスLED重合ライト

強力無線LED冷光筆



mais do que apenas um
fotopolimerizador LED

radii plus+



The Dental Advisor, Vol. 23,
Nº 3, Abril de 2006



5 Anos
de garantia[^]

Fotopolimerizando?
Transiluminando? Clareando?
O Radii Plus apresenta todas
essas funções. A incrível
transformação ocorre com a
simples troca da ponta do
aparelho. É único e com design
super moderno, apresenta um
potencial ilimitado fazendo com
que este seja o melhor
investimento já feito!

> Características básicas

Alta intensidade - 1.500mW/cm²

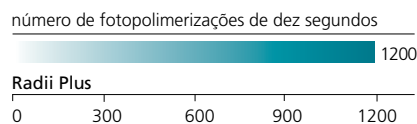
Quanto maior a intensidade, mais a luz penetra tornando a cura da restauração mais eficiente.

Peças de fácil substituição

Design moderno que proporciona a fácil conexão entre as peças, todas as partes do Ralii Plus são de simples remoção e substituição.

Recarregando

Sua bateria dura 1.200 fotopolimerizações de dez segundos com apenas uma carga, evitando assim, a necessidade de carregá-lo constantemente.



Sem fio

O Ralii Plus é um aparelho sem fio que permite liberdade de movimento e total controle.

Sem barulho de ventilador

Diferente de outros aparelhos, o Ralii Plus não requer um ventilador. Ele utiliza tecnologia de refrigeração para reduzir a quantidade de emissão de calor.

Controle de infecção

Para controle de infecção o Ralii Plus vem com protetores descartáveis para que não haja contato direto do aparelho com a boca do paciente.

Radiômetro interno

O Ralii Plus tem um radiômetro interno que fornece um simples teste para assegurar a funcionalidade da luz emitida.

Leve - 177g

O Ralii Plus tem um design ergonômico e leve que minimiza a fadiga e maximiza o conforto do profissional.

Direcionador

A ponta do Ralii Plus pode ser facilmente direcionada a um ângulo de 360° para atingir qualquer posição. O que facilita o acesso ao quadrante superior.

Design Ergonômico

A ponta pequena e fina do Ralii Plus permite fácil acesso na área posterior. Essa característica facilita o tratamento pediátrico.

> Polimerização



Modo Ramp (início suave)*

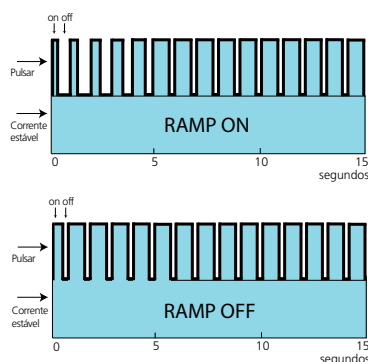
A escolha é sua. O Ralii Plus está programado para iniciar sem o modo ramp. Quando o modo ramp é selecionado, a luz do Ralii Plus gradualmente aumenta durante os primeiros 5 segundos. Isso minimiza o stress da polimerização durante

a restauração. Para trocar os modos, aperte o botão de on/off até que um beep soe. Uma luz azul se acende quando o modo ramp é ativado.



Tecnologia de pulso

Usando tecnologia de pulso e corrente contínua, o Ralii Plus gera uma grande intensidade de luz sem gerar excesso de calor.



Garantia de 5 anos**

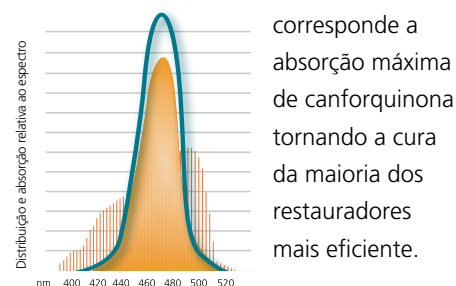
A construção robusta e confiável do Ralii Plus assegura seu investimento a longo prazo. A garantia do aparelho é de 5 anos. Já a bateria tem garantia de 2 anos.

Profundidade de cura

A profundidade de 6 mm que a luz do Ralii Plus penetra permite uma cura mais completa da restauração. E, garante uma melhor adaptação marginal e maior longevidade da restauração.

Uso eficiente de luz

A luz emitida pelo Ralii Plus



Ponta Opcional

Dispomos de uma ponta de encaixe autoclavável (1mm e 2mm de abertura) para procedimentos de veneer. Simplesmente encaixe-a sobre a ponta da lente.



> Ponteira para ortodontia



As ponteiras de clareamento de dente único ou de arcada total foram desenvolvidas para complementar os sistemas de tratamentos de clareamento dental em consultório.

Não emite raios UV

Diferente de outros aparelhos existentes no mercado, a ponta adicional de clareamento do Radii Plus não emite qualquer luz nociva ultravioleta.

Ponteira para ortodontia

Algumas empresas requerem a compra de kits especiais de clareamento dental para o uso da luz, o Radii Plus se adequa a quase todos os produtos de clareamento disponíveis no mercado.



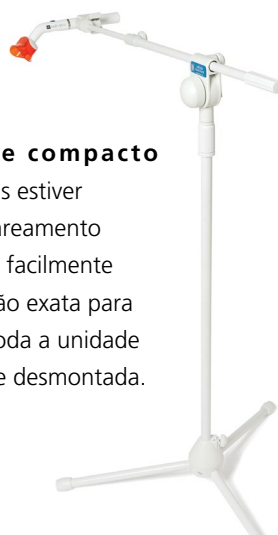
Ponteira de clareamento arcada total



Ponteira de clareamento para dente único

Leve, sem fio e compacto

Quando o Radii Plus estiver no suporte para clareamento você pode movê-lo facilmente e deixá-lo na posição exata para o procedimento. Toda a unidade pode ser facilmente desmontada.



Emissão segura de calor

Algumas luzes de clareamento disponíveis no Mercado emitem altas temperaturas que pode causar necrose pulpar. A ponteira de clareamento de arcada total emite uma temperatura segura de $37^{\circ}\text{C} \pm 2^{\circ}\text{C}$ e a ponteira de clareamento de um único dente emitirá uma temperatura de $45^{\circ}\text{C} \pm 2^{\circ}\text{C}$.

> Transiluminação



A ponteira de diagnóstico ilumina aquelas áreas difíceis auxiliando na identificação de problemas clínicos. Ela utiliza uma técnica não invasiva e é um instrumento essencial para o seu consultório.

Diagnóstico precoce

A ponteira de diagnóstico do Radii Plus emite uma luz branca segura que atravessa a estrutura dental. Um dente hígido apresenta um índice de transmissão de luz maior que um com cárie ou cálculo dental. A ponteira de diagnóstico é um instrumento excelente para auxiliar você a detectar lesões de cárie precoces.

Seguro

A ponteira de diagnóstico do Radii Plus é ideal para pacientes que não podem realizar radiografias.

Brilho regulável

Dependendo da sua necessidade, o brilho da luz pode ser alterada de alto para baixo ao pressionar o botão de on/off.

Adaptador opcional para ponta de diagnóstico

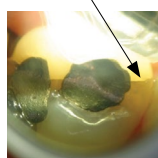
Caso necessite de um fino feixo de luz para iluminar áreas de difícil acesso, uma ponta adaptadora está disponível. Simplesmente troque o protetor da lente por este adaptador opcional.



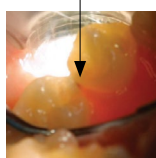
Diagnostica facilmente:

- Dente com fratura coronária parcial
- Profundidade da fratura subgingival
- Cálculo subgingival
- Cárie interproximal
- Cárie onde a imagem radiográfica é duvidosa
- Remoção de cárie oculta
- Aberturas de canal radicular escondido
- Dentes não-vitais
- Restaurações com infiltração
- Ápice radicular em extrações cirúrgicas

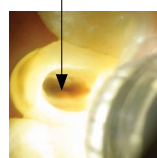
Linha de fratura



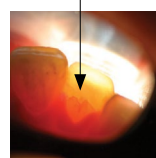
Cárie interproximal



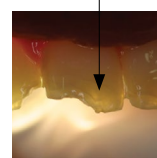
Abertura de canal



Linha de fratura



Fratura interna



> Sumário das pontas LED disponíveis

Tipo de ponteira de LED	Indicações	Programa	Comprimento da onda	Garantia
<p>Ponteira para restauração contra ângulo (Incluso no kit padrão)</p> 	<ul style="list-style-type: none"> A ponteira de fotopolimerização/ contra-ângulo é similar a uma peça de mão 	<ul style="list-style-type: none"> Tempo de uso contínuo: 1 minuto Um beep é emitido a cada 10s 	440~480nm	5 anos
<p>Ponteira de ângulo reto</p> 	<ul style="list-style-type: none"> Fotopolimeriza em ângulo reto 	<ul style="list-style-type: none"> Tempo de uso contínuo: 1 minuto Um beep é emitido a cada 10s 	440~480nm	5 anos
<p>Ponteira de ortodontia</p> 	<ul style="list-style-type: none"> Fotopolimerizador específico para uso ortodôntico 	<ul style="list-style-type: none"> Tempo de uso contínuo: 5 minutos Um beep é emitido a cada 10s 	440~480nm	5 anos
<p>Ponteira de diagnóstico</p> 	<ul style="list-style-type: none"> Diagnostica fendas, fraturas, cálculos, lesões de cárie, desmineralização, aberturas de canal, dentes não vitais, restaurações com infiltração e ápice radicular. 	<ul style="list-style-type: none"> Tempo de uso contínuo: 5 minutos 	400~750nm	5 anos
<p>Ponteira de arcada total</p> 	<ul style="list-style-type: none"> Clareamento de arcada total em consultório para clareamento de dentes vitais e não vitais em produtos que requer luz para ativação. 	<ul style="list-style-type: none"> Tempo de uso contínuo: 8 minutos Um beep é emitido a cada minuto 	440~480nm	2 anos
<p>Ponteira de clareamento de dente único</p> 	<ul style="list-style-type: none"> Clareamento de dente unitário para procedimentos em dentes vitais e não-vitais 	<ul style="list-style-type: none"> Tempo de uso contínuo: 30 minutos Um beep é emitido a cada 30 segundos 	440~480nm	5 anos

radii plus+

Aparelho Fotopolimerizador Radii Plus	5600052
- 1 peça de mão	
- 1 carregador	
- 1 cabo de força	
- 100 barreiras sleeves	
- 3 protetores de lentes	
- 5 protetores de luz	
- 1 Filtro de luz	

Acessórios e reposições	
Protetor de lentes reposição (pacote com 25)	5600054
Barreiras sleeves reposição (pacote com 1000)	5600055
Protetor de luz reposição (pacote com 5)	5600056
Carregador e cabo de força reposição	5600065
Suporte para clareamento	5600095
Barreiras sleeves para ponteira de clareamento de arcada total (pacote com 50)	5600093
Protetor para ponteira de clareamento de	
Adaptador para ponta de diagnóstico	5600078
Jogo de pontas (1mm e 2mm de abertura)	5600079

Dados técnicos para do aparelho padrão Radii Plus Peça de mão (bateria, corpo de controle, e ponteira de contra ângulo)

- Média de comprimento de onda:	440 nm – 480 nm
- Pico de comprimento de onda:	460 nm
- Tempo decorrido para atingir a intensidade total no modo RAMP:	5 segundos
Intensidade de luz:	1500 mW/cm ² (pico)
- Duração do uso contínuo:	
Modo NO RAMP:	60 segundos
Modo RAMP:	65 segundos
- Duração do uso contínuo com a bateria totalmente carregada:	3 horas e 20 minutos
- Dimensões:	22mm diâmetro x 243 mm comprimento
- Peso:	177 gramas
- Bateria:	2 x 4.2V Íon Lítio – 1400 mAh

Cabo de força	
- Voltagem de entrada AC:	100-240V ~ 1.0A, 50 - 60 Hz
- Voltagem de saída DC:	12V, 1.5A & 15W Max
- Dimensões (não inclui a região dos pinos):	38mm de altura x 45 mm de largura x 70mm de comprimento
- Peso:	104 gramas

Carregador	
- Tempo para carregar a bateria:	60 – 180 minutos
- Temperatura de operação:	10°C - 40°C
- Altura total com a peça de mão posicionada:	255mm
- Dimensões:	70mm de largura x 40mm de altura x 130mm de comprimento.
- Peso:	84 gramas



SDI

* Não aplicável para ponteira Led ortodôntica
** Por favor, veja na tabela a garantia para ponteiras adicionais.
*5 anos de garantia de fábrica em todas as peças exceto na bateria e ponteira de clareamento de arcada total, cuja garantia é de 2 anos.

Fabricado na Austrália pela SDI Limited
Bayswater, Victoria 3153
Austrália 1 800 337 003
Áustria 00800 022 55734
Brasil 0800 770 1735
França 00800 022 55 734
Alemanha 0800 100 5759

Irlanda 01 886 9577
Itália 800 780625
Nova Zelândia 0800 734 034
Espanha 00800 022 55 734
Reino Unido 00800 022 55 734
EUA e Canadá 1 800 228 5166
www.sdi.com.au



SDIBr



sdiBrasil



@SDIBr



SDI Brasil



+DO36M56005916

M560059 D